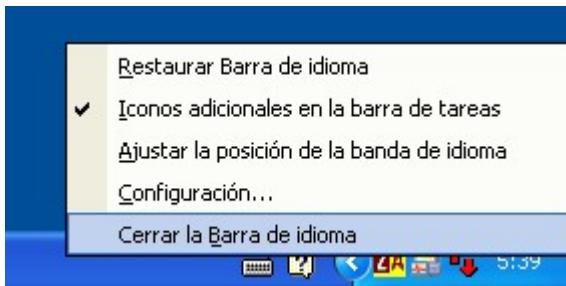


INSTAL·LAR GC EN WINDOWS XP

Si té instal·lat Windows XP depèn de la configuració establida que pugua donar problemes a l'instal·lar *Gestió de Centres* . Això es deu a un arxiu que controla l'ús del teclat. Este programa del teclat només molestarà a l'hora d'instal·lar-ho, posteriorment és independent. Hi ha 3 procediments per a solucionar-ho:

Procediment 1

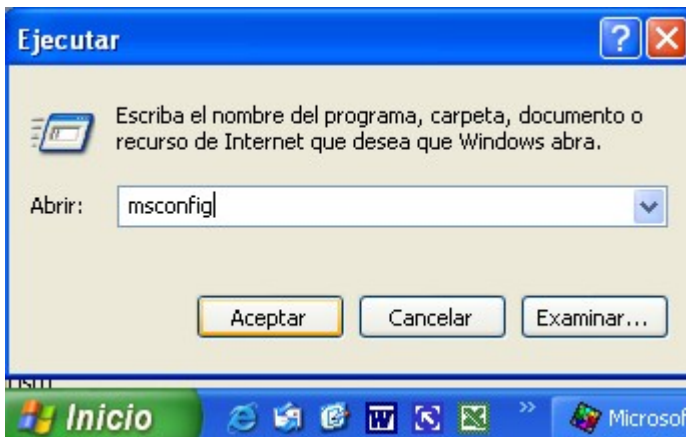
1.- Botó dret sobre la icona del teclat de la barra de tasques de la dreta, i opció tancar.



I ara instal·lar *Gestió de Centres*.

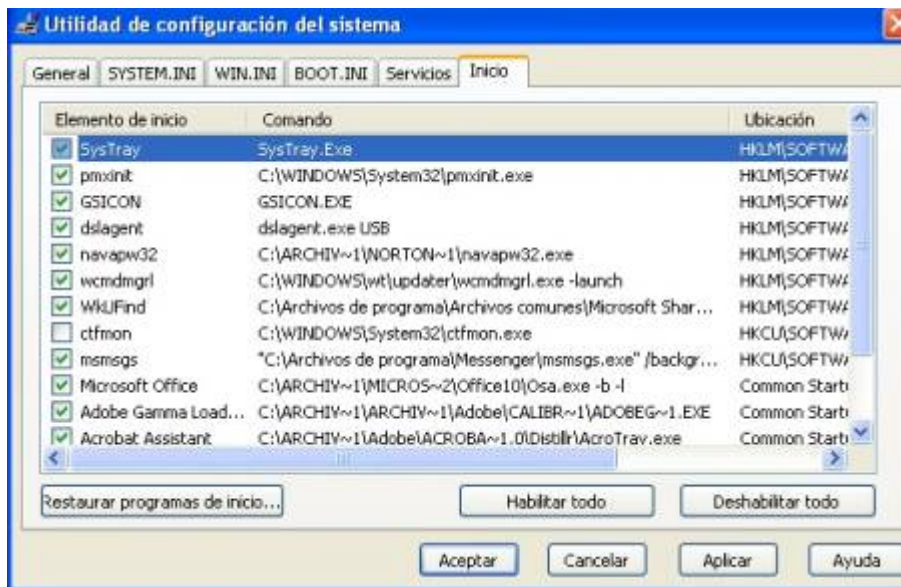
Procediment 2

1.- Inici Executar, escriure msconfig.



2.- Aceptar

3.- En la pestanya INICI, desmarcar la casella de l'opció ctfmon.exe



3.-Aceptar

4.- Reiniciar el sistema

Ja es pot instal·lar *Gestió de Centres*. Si ha seguit esta opció i desitja tornar a tindre el teclat actiu en la barra de tasques doncs desfer l'anterior tornant a marcar la casella.

Procediment 3

Pulsar **CTRL+ALT+SUPR** i marcar la tasca relacionada amb el fitxer *ctfmon* i finalitzar tasca.

Ja pot instal·lar *Gestió de Centres*.