

Gestión de Centros se debe actualizar. Cada año llega un CDROM a los centros al principio de curso. Y en Internet <http://servicec.cult.gva.es/soportecg/> se ofrecen actualizaciones a lo largo del curso. La frecuencia en que se actualiza depende de las novedades y de fechas claves como antes de la selectividad, etc.

También se le informa de las novedades de cada versión para poder decidir la premura con la que actualizar.

## 1. Antes de actualizar Gestión de Centros.

## 2. Actualización de Gestión de Centros.

### 1. Desde el CDROM.

### 2. Desde archivos de actualización "bajados" de Internet.

- o Bajar los archivos de actualización
- o Actualizar
- o Actualizar desde discos (si se hace en un ordenador que no tiene conexión).

### 1.- Antes de actualizar Gestión de Centros.

Paso 1.- Obtener copia de seguridad a través del programa Gestión de Centros.

- Elija los comandos **Útiles** → **Copia de seguridad** → **Copia seguridad automática**.

Paso 2.- Copiar el directorio o carpeta GC. (no es un paso obligatorio, pero así obtendremos doble seguridad por si falla el proceso de instalación).

#### A. Abrir el explorador

- Elija los comandos **Inicio** → **Programas** → **Explorador de Windows**

#### B. Copiar la carpeta GC. Este paso no es obligado pero dará una doble protección sobre todo si hay errores durante la instalación como, por ejemplo, un cuelgue.

- Haga clic con el botón derecho del ratón sobre la carpeta GC (se pondrá en color azul).
- Seleccione la opción **Copiar**
- Haga clic, en cualquier parte, con el botón derecho del ratón y seleccione **Pegar**.
- Automáticamente se creará una carpeta cuyo nombre por defecto será **Copia de GC**
- Si lo desea puede cambiar el nombre, por ejemplo, **Gc0409** (fecha del día).

### 2.1.- Instalar la nueva versión desde el CD-ROM

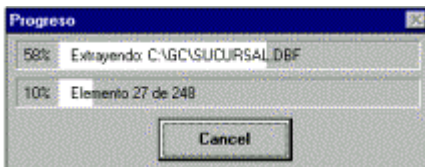
1. Inserte CD-ROM y espere.

2. Seleccione 

3. Clic en el botón 

Siga los pasos en pantalla.

Una vez leído el último fichero el proceso de instalación genera el grupo de Programas de Gestión de Centros, inicia Foxpro,



modifica el archivo Win.ini y realiza una extracción de ficheros. Todo ello de manera automática.


## 2.2.- Instalar la actualización desde archivos bajados de Internet

### 2.2.1.- Bajar los archivos de actualización.

1-Escriba la dirección en su navegador



**Descarga**

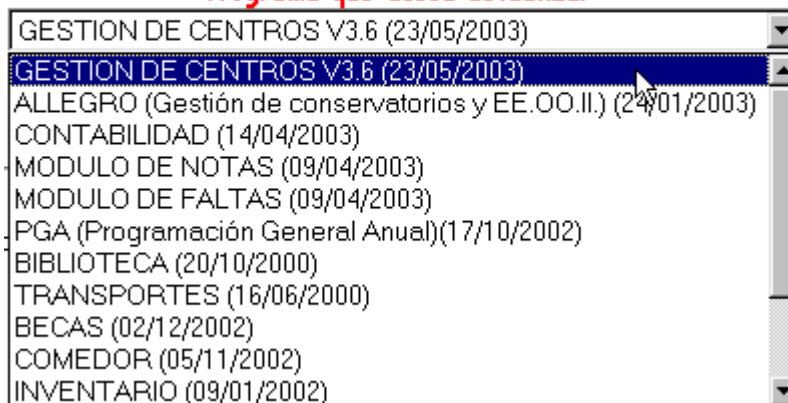
2-Seleccione la opción  o escriba esta dirección directamente

[http://www.cult.gva.es/soportegc/programari/valida\\_c.htm](http://www.cult.gva.es/soportegc/programari/valida_c.htm)

3-Escriba el código del centro y seleccione la versión de Gestión de Centros

**Código de Centro:**

**Programa que desea actualizar:**



**Enviar**

4-

5- Aparecerá esta pantalla con los archivos a bajarse (también llamados discos pues se pueden guardar cada uno en un disco para utilizarlo en otro ordenador). Haga clic en

**Descargar desde Conselleria de cultura.**

[Disco de instalación 1 /5 / Disc d'instal·lació 1 /5 \(1.422Kb.\)](#)

[Disco de instalación 2 /5 / Disc d'instal·lació 2 /5 \(1.422Kb.\)](#)

[Disco de instalación 3 /5 / Disc d'instal·lació 3 /5 \(1.422Kb.\)](#)

[Disco de instalación 4 /5 / Disc d'instal·lació 4 /5 \(1.422Kb.\)](#)

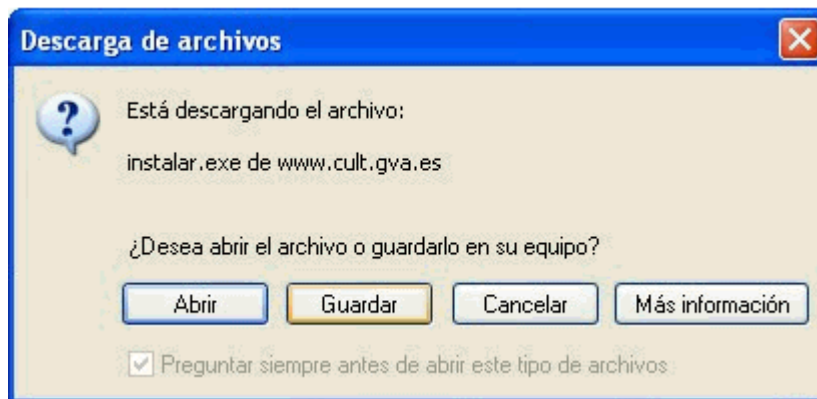
[Disco de instalación 5 /5 / Disc d'instal·lació 5 /5 \(277Kb.\)](#)

**Descargar desde Conselleria de cultura.**

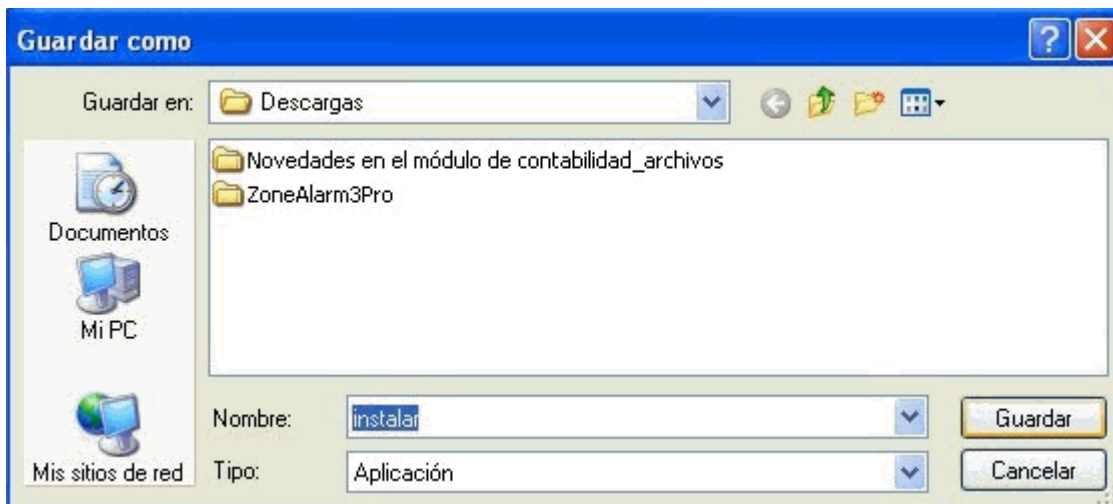
[Disco de instalación 1 /4 / Disc d'instal·lació 1 /4 \(1.422Kb.\)](#)

6-Haga clic en el primer disco

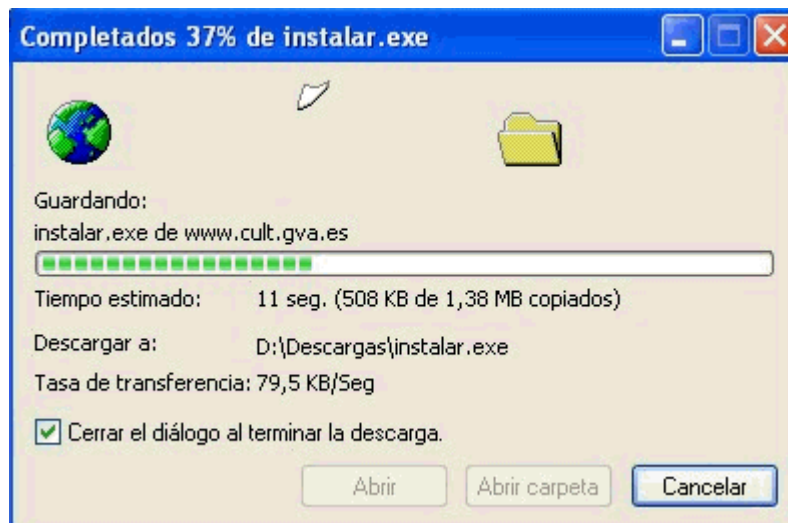
7-Haga clic en **Guardar** en el siguiente mensaje.



8-Seleccione la carpeta de su disco duro.



9-Comienza la descarga del archivo.




10- Repita los pasos anteriores con cada uno de los archivos.

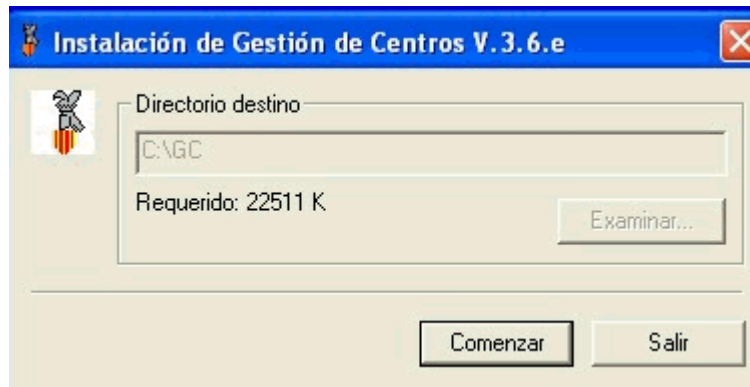
11- Al final tendrá estos 5 archivos.

Nombre	Tamaño	Tipo	Modificado
Disk2.pak	1.422 KB	Archivo PAK	23/05/03 12:21
Disk3.pak	1.422 KB	Archivo PAK	23/05/03 12:21
Disk4.pak	1.422 KB	Archivo PAK	23/05/03 12:22
Disk5.pak	277 KB	Archivo PAK	23/05/03 12:22
Instalar	1.422 KB	Aplicación	23/05/03 12:22

### 2.2.2.- Actualizar Gestión de Centros.

1-Tan sólo es necesario hacer doble clic sobre el archivo *instalar.exe*  de la carpeta donde se guardaron los archivos bajados de Internet (han de estar en el mismo directorio o carpeta los 5 discos).

2-En el mensaje que aparece haga clic en **Comenzar**.



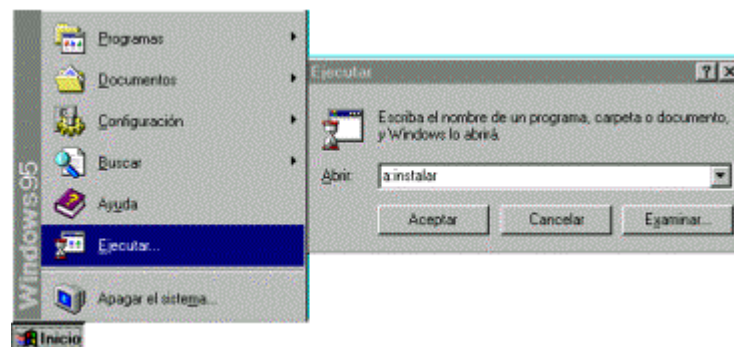
### 2.2.3.- Instalar la nueva versión desde discos.

Esto será necesario sólo si la instalación se hace en otro ordenador que no tiene conexión a INTERNET.

1. Copie cada archivo (bajados de Internet) en un disco distinto y numérelos. El disco 1 sería el del archivo *instalar.exe*.

2. Inserte disco nº 1 del programa en la Unidad a: (disquetera).

2. Elija los comandos **Inicio** → **Ejecutar**.



3. Escriba *a:instalar* (tal como indica la figura)

4. Haga clic en **Aceptar**.

Después de leer el primer disco, irá pidiendo los restantes. Coloque el disco pedido y haga clic en **Aceptar**. Una vez leído el 5º disco el proceso de instalación genera el grupo de Programas de Gestión de Centros. Todo ello de manera automática.

**NOTA IMPORTANTE:** Si hubiese cualquier problema con la instalación (cuelgues, apagón, ...) siempre podríamos volver a la situación inicial.

1. Borre la carpeta nueva creada de GC en la instalación.

2. Cambie el nombre a la carpeta *Copia de GC* o *GC0409* por GC. Para ello botón derecho sobre la carpeta y elegir la opción *Cambiar nombre*.