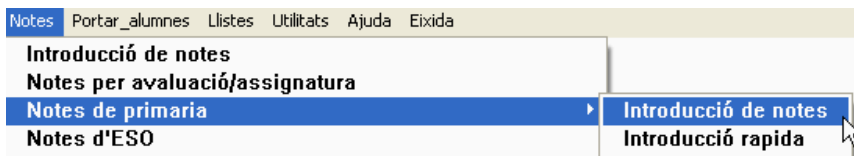
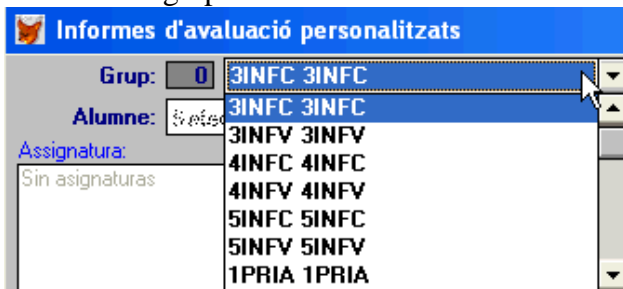


Seqüència de processos per a introduir notes de primària

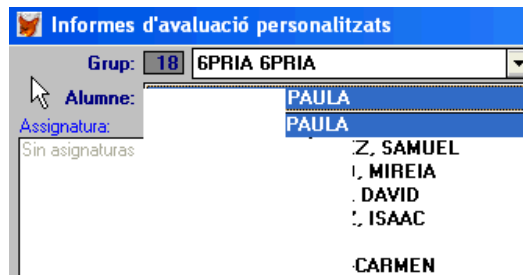
Des del Mòdul de Notes



Definisca el grup



Seleccione l'alumne



I l'avaluació



Obindrà la pantalla des de la qual pot omplir les dades corresponents a: **Assignatura, Unitats i Frases**

The screenshot shows the evaluation form. It has three main sections: 'Assignatura', 'Unitats', and 'Frases'.
- **Assignatura:** A list of subjects including 'PA - Coneix del Medi Nat., soc., cul.', 'PA - Educació Artística', 'PA - Castellà: Llengua i Literatura', 'PA - Matemàtiques', 'PA - Anglès', 'PA - Educació Física', and 'PA - Valencià: Llengua i Literatura'. 'PA - Educació Física' is selected.
- **Unitats:** A list of units including 'SN - F-> El cos en moviment', 'NM - G-> Aspectes de la conducció motriu.', 'SN - H-> Habilitat motriu.', 'SN - I-> Expressió motriu.', 'PA - J-> Jocs i esports.', and 'SN - K-> Actitud.'. 'SN - F-> El cos en moviment' is selected.
- **Frases:** A list of phrases including '1 Demuestra un desenvolupament psicomotor molt bo.', '2 Demuestra un domini psicomotor bo.', '3 Es detecten dificultats en el seu desenvolupament psicomotor.', 'X - 4 TÉ DIFICULTATS EN EXERCICIS DE COORDINACIÓ MANUAL.', 'X - 5 TÉ DIFICULTATS EN EXERCICIS DE COORDINACIÓ AMB ELS PEUS.', and '6 Destaca en exercicis de coordinació manual.'. 'X - 4 TÉ DIFICULTATS EN EXERCICIS DE COORDINACIÓ MANUAL.' is selected.
- **Observacions Assignatura:** A text area containing 'Ha faltado mucho esta evaluación'.
- **Observacions general:** A text area containing 'Tiene un buen comportamiento en general en todas las areas'.
- **Opc. Impressió:** A section with a checked 'Amb capçalera' option, radio buttons for 'De l'alumne' (selected) and 'Del grup', and navigation buttons.

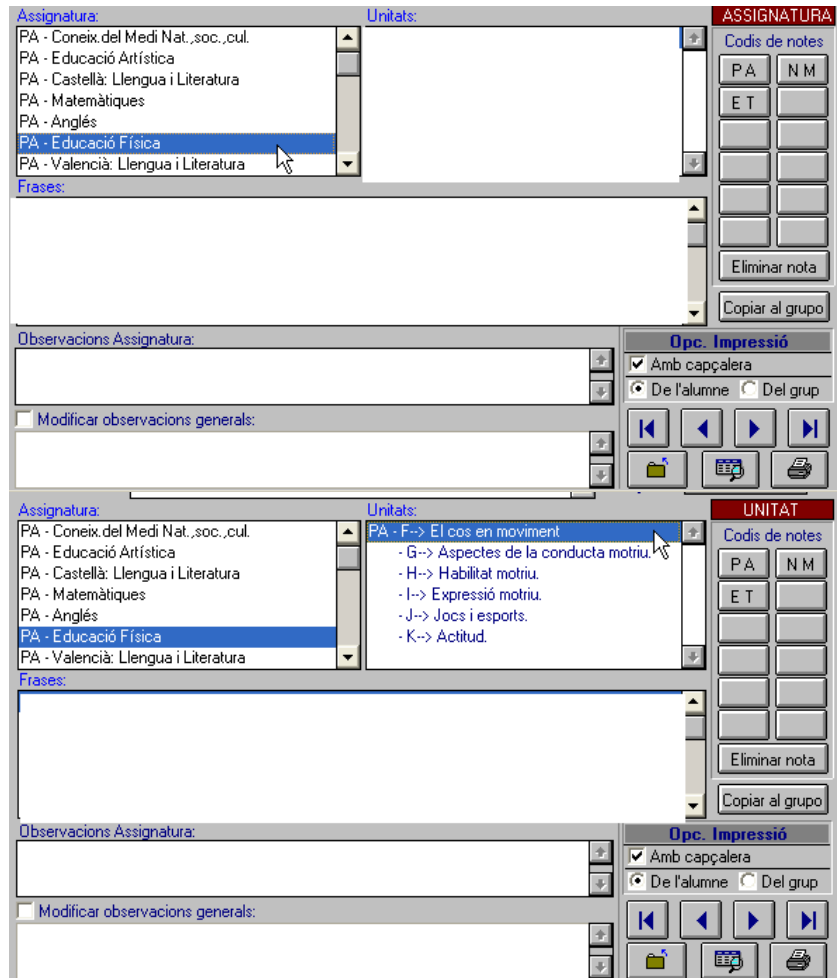
Seleccione l'Assignatura amb el ratolí i modifique, amb els botons de codi de nota, el resultat de l'avaluació.

PA: Progressa Adequadament.

NM: Necessita Millorar

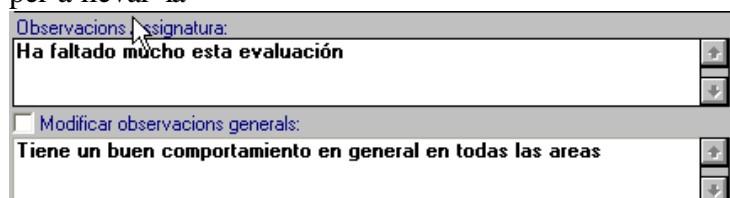
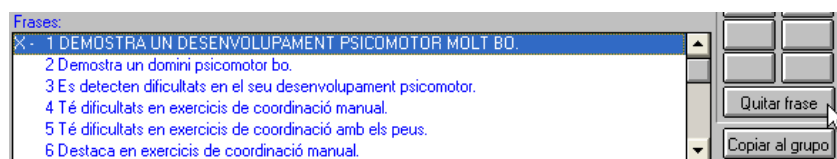
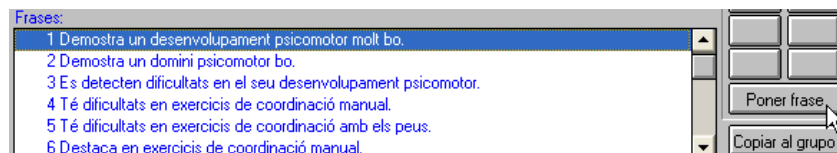
ET: Exempt

Vaja a les unitats, amb el clic del ratolí o utilitzant el tabulador, i modifique el codi de nota de la mateixa forma.

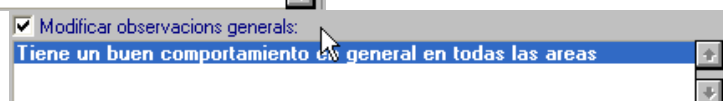


Elegisca, d'entre les disponibles, la frase que complementarà l'informe i faça doble clic de ratolí o bé clic sobre el botó **Posar frase**

Una vegada posada la frase repetisca el doble clic sobre la frase ressaltada o sobre el botó **Llevar frase** per a llevar-la



Active el quadro de verificación per a introduir observacions generals

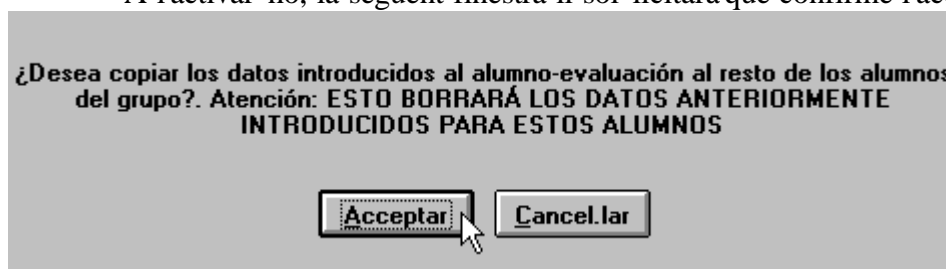


Vaja, amb el ratolí o la tecla tabulador, a la zona d'Observacions d'Assignatura i faça clic per a poder afegir text.



El botó **Copiar al grup** li permetrà reproduir la informació de la pantalla per a la resta dels vostres alumnes.

A l'activar-ho, la següent finestra li sollicitarà que confirme l'acció.



Els botons primer, anterior, següent, últim, permeten que es desplaci pels registres.



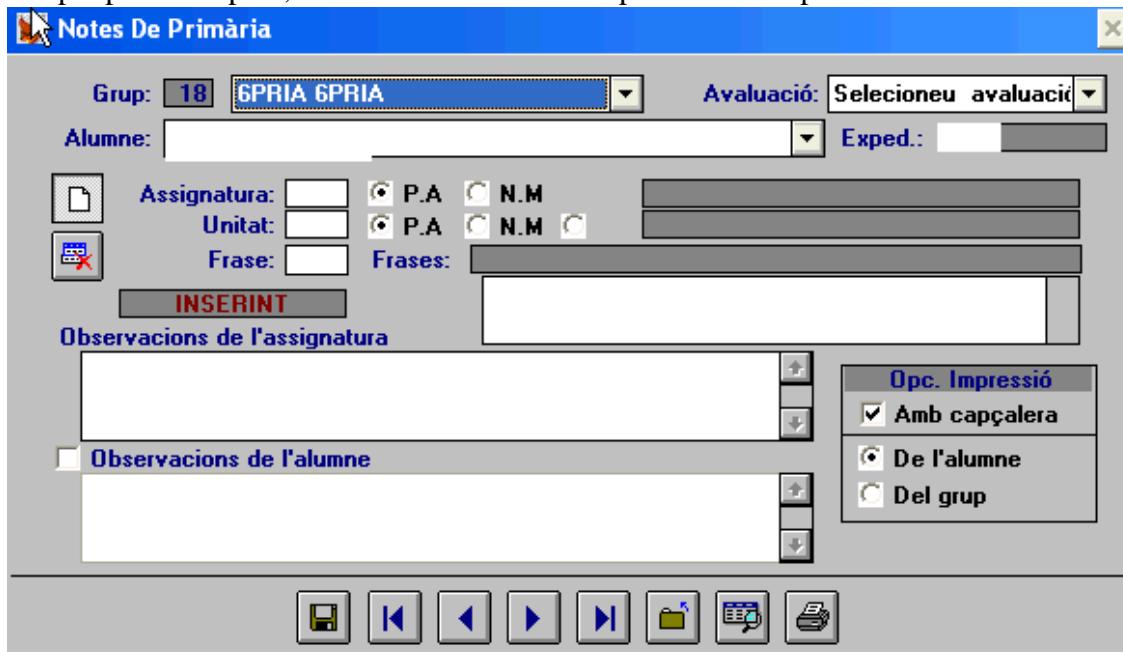
Vore en pantalla permeten comprovar el resultat de la introducció de dades en l'informe de l'alumne. El botó imprimir, li conduirà al quadro de control del a impressora.



Des d'estes opcions pot elegir el mode en què obtindrà l'informe, per a vore-ho i, si és procedent, imprimir-ho.

Introducció ràpida

Si opta per esta opció, al fer clic en el menú li apareixerà esta pantalla.



Els passos a seguir, per a decidir l'alumne a qui omplir el seu informe, són semblants als exposats.

És convenient, no obstant això, disposar del llistat imprès de frases, que s'obté des del menú nou del Programa de Gestió de Centres **Centro** → **Llistats** → **Frases d'avaluació de primària**, amb el que tindrà accés immediat a les dades de codificació d'Assignatura, Unitat i Frase.