

**PRUEBA DE ACCESO A CICLOS FORMATIVOS DE GRADO SUPERIOR
JUNIO 2019**

Parte Común. LENGUA Y LITERATURA (CASTELLANO)

Duración: 1 hora 15 minutos

Hincar los codos

Tengo la teoría de que los escritores nos dedicamos a escribir, entre otras cosas, porque no nos gusta hablar públicamente. [...] De niña tartamudeaba y me ponía tan nerviosa ante el escrutinio público que era incapaz de afrontar un examen oral. [...] Cuando presenté mi primera novela, a los 28 años, sucedió lo mismo. Hice un penoso papelón con mis balbuceos. Pero ya entonces comprendí que, si quería desarrollar una carrera profesional, tendría que aprender a hablar en público [...].

El caso es que me puse a ello, a intentar dominar el terror parlante, echando mano de mi arma secreta: una tenacidad de estalactita. [...]. Me llevó bastante tiempo darme cuenta de que la mayoría de los grandes talentos que había visto fulgurar a mi alrededor se habían ido perdiendo en el transcurso de la vida. Y así aprendí que, en la carrera de la obra (de cualquier obra, de cualquier vocación), son más importantes el tesón, el trabajo y el aprendizaje que el talento sin más.

Mi método fue ponerme en riesgo mil veces participando en actos públicos. O, lo que es lo mismo, hice el ridículo durante muchos años farfullando frases precipitadas y temblorosas. Y llegué a la conclusión de que el quid de la buena oratoria es repetirte una y otra vez esta frase hasta creértela: *lo que voy a contar les va a interesar* [...].

El otro día, en la entrega de los Premios Nacionales de Cultura, se nos pidió a Blanca Berasategui y a mí que dijéramos algo en representación de los premiados. [...] Llegó el momento, hablé y salió bien. Después del acto se acercó el estupendo Matías Prats, uno de los premiados, y alabó mi capacidad de improvisación. No supe qué responderle.

Porque lo cierto es que había estado pensado en mis palabras durante una semana; [...] Todo lo contrario, en suma, a improvisar: sigo teniendo que vencerme en algo que no me gusta. Y ¿saben qué? No sólo me enorgullezco de que sea así, sino que además me parece profundamente alentador. Se lo digo a los estudiantes cuando voy a los institutos: ¿tenéis algún sueño, queréis ser dibujantes de cómic o astronautas? Pues emplead toda vuestra voluntad y una infinidad de horas de trabajo. Hincad los codos. Si yo he conseguido aprender a hablar partiendo de la catástrofe que era, cualquiera puede aprender a hacer cualquier cosa.

Rosa Montero, 7 de abril de 2019, *El País* (texto adaptado)

CRITERIOS DE EVALUACIÓN Y CALIFICACIÓN

La calificación de esta parte o apartado se adaptará a lo que establece la Resolución de 28 de febrero de 2019, de la Dirección General de Formación Profesional y Enseñanzas de Régimen Especial, por la que se convocan pruebas de acceso a los ciclos formativos de Formación Profesional (DOGV núm. 8501, 07.03.2019).

Los errores ortográficos descontarán hasta un 1 punto de la nota obtenida en este examen.

1. Indique el tema del texto correctamente (1 punto).

2. Señale qué tipo de texto es según la modalidad. Justifique la respuesta con ejemplos extraídos del texto (1 punto).

3. ¿Cuál es la función o (funciones) del lenguaje que predomina en el mensaje que acaba de leer? (1 punto)

4. ELEMENTOS LÉXICO-SEMÁNTICOS (1 punto)

A) Localice en algún campo semántico que aparezca en el texto. Póngale un nombre y escriba al menos cuatro palabras que pertenezcan al mismo. (0,5 puntos)

B) Explique el significado de las siguientes palabras: (0,5 puntos)

Escrutinio:

Fulgurar:

5. ELEMENTOS MORFOLÓGICOS (1 punto)

A) Seleccione cuatro adjetivos calificativos del texto. (0,5 puntos)

B) Indique el tiempo de las siguientes formas verbales que aparecen en el texto. (0,125 puntos por cada respuesta correcta, hasta un máximo de 0,5 puntos)

a) tartamudeaba:

b) presenté:

c) me gusta:

d) hincad:

CRITERIOS DE EVALUACIÓN Y CALIFICACIÓN

La calificación de esta parte o apartado se adaptará a lo que establece la Resolución de 28 de febrero de 2019, de la Dirección General de Formación Profesional y Enseñanzas de Régimen Especial, por la que se convocan pruebas de acceso a los ciclos formativos de Formación Profesional (DOGV núm. 8501, 07.03.2019).

Los errores ortográficos descontarán hasta un 1 punto de la nota obtenida en este examen.

**PROVA D'ACCÉS A CICLES FORMATIUS DE GRAU SUPERIOR
JUNY 2019
PART COMUNA:
LLENGUA I LITERATURA VALENCIANA
Duració: 1 hora i 15 minuts**

Efe / Castelló / 03.05.2019

El “*fototrampeo*” instal·lat en el Paisatge Protegit de la Desembocadura del Millars des de 2015 ha llançat "resultats extraordinaris" i s'ha aconseguit captar imatges de nombrosos exemplars de fauna salvatge com a llúdries, genetes, teixons, gats salvatges, senglars, raboses, esquirols i fins i tot cabirols. Segons han informat fonts del Consorci que gestiona el paratge, format pels ajuntaments de Borriana, Almassora, Vila-real, la Diputació de Castelló i la Generalitat Valenciana, la utilització d'esta tècnica passiva, també capaç de gravar imatges en moviment, està mostrant "una completa representació" de totes les espècies de fauna que utilitzen la desembocadura del riu Millars per a desplaçar-se, alimentar-se o simplement refugiar-se, com són mamífers i aus.

La guarderia del Consorci ric Millars ha aconseguit fotografiar al llarg dels 14 quilòmetres lineals fluvials protegits, des del pont de l'autovia CV-10 fins a prop del Mediterrani, espècies de fauna protegida típiques dels ecosistemes mediterranis.

Entre elles s'han fotografiat els teixons, les genetes, les llúdries, i els gats montesos. Entre la fauna més comuna que també ha sigut immortalitzada per les càmeres del “*fototrampeo*” han aparegut els senglars, els esquirols comuns, les raboses i les polles d'aigua, entre altres espècies.

Entre els mamífers que utilitzen el tram fluvial de la desembocadura del riu Millars com a corredor verd per a desplaçar-se des de les zones de mitja muntanya fins a les comarques de la plana de Castelló destaca la presència dels cabirols.

El “*fototrampeo*” és una tècnica passiva que captura imatges fixes o en moviment de la fauna amb una càmera que s'instal·la en un lloc fix i camuflat per on prèviament s'ha detectat el pas de la fauna. Molts mamífers carnívors com les genetes, els teixons, les raboses, les llúdries i fins i tot els senglars tenen hàbits nocturns raó per la qual la seua observació i seguiment són prou complicats.

Abans d'iniciar esta tècnica, els guardes del Consorci ric Millars intuïen la presència d'alguns d'estos carnívors gràcies a les petjades i els excrements que deixaven prop de la terra humida del riu i la utilització de la tècnica del “*fototrampeo*” ha facilitat la seua presència en el Paisatge Protegit de la Desembocadura del riu Millars.

Text adaptat.

CRITERIS D'AVUACIÓ I QUALIFICACIÓ

La qualificació d'aquesta part o apartat s'adaptarà al que estableix la Resolució de 28 de febrer de 2019, de la Direcció General de Formació Professional i Ensenyaments de Règim Especial, per la qual es convoquen proves d'accés als cicles formatius de Formació Professional (DOGV núm. 8501, 07.03.2019).

Els errors d'ortografia descomptaran fins a 1 punt de la nota obtinguda en aquest examen.

1. Formule un tema adient al text que acaba de llegir (1 punt)

2. Explique amb exemples del text quina és la funció del llenguatge que hi predomina (1 punt).

3. Explique quin tipus de text és, segons el seu àmbit d'ús (1 punt).

4. ELEMENTS LÈXICO-SEMÀNTICS (1 punt).

A) Escriba en un sinònim de les següents paraules del text segons el context en què apareixen: (0,5 punts)

Ha llançat:

Típiques:

B) Indique el tipus de paraules que són, segons el seu procés de formació: (0,5 punts)

Utilització:

Fototrampeo:

5. ELEMENTS MORFOLÒGICS (1 punt)

A) Analitze els següents verbs atenent als seus morfemes flexius: (0,5 punts)

Utilitzen:

Han informat:

B) Classifique els següents substantius del text segons el seu significat: (0,5 punts)

Millars

Imatges

CRITERIS D'AVALUACIÓ I QUALIFICACIÓ

La qualificació d'aquesta part o apartat s'adaptarà al que estableix la Resolució de 28 de febrer de 2019, de la Direcció General de Formació Professional i Ensenyaments de Règim Especial, per la qual es convoquen proves d'accés als cicles formatius de Formació Professional (DOGV núm. 8501, 07.03.2019).

Els errors d'ortografia descomptaran fins a 1 punt de la nota obtinguda en aquest examen.

6. ELEMENTS SINTÀCTICS (1 punt).

A) Quin tipus d'oració és: «El “fototrampeo” és una tècnica passiva que captura imatges fixes», segons el predicat. (0,5 punts)

B) Explique amb exemples quin és el tipus d'oració que predomina en el text: *simple o composta*. (0,5 punts)

7. Escriba un text d'opinió (30 línies com a mínim) en què reflexione sobre un dels dos temes que li proposem: (4 punts)

- La importància dels espais protegits a la nostra societat
- La necessitat de ciutats més aptes per a viure.

CRITERIS D'AVUACIÓ I QUALIFICACIÓ

La qualificació d'aquesta part o apartat s'adaptarà al que estableix la Resolució de 28 de febrer de 2019, de la Direcció General de Formació Professional i Ensenyaments de Règim Especial, per la qual es convoquen proves d'accés als cicles formatius de Formació Professional (DOGV núm. 8501, 07.03.2019).

Els errors d'ortografia descomptaran fins a 1 punt de la nota obtinguda en aquest examen.

<p>PROVA D'ACCÉS A CICLES FORMATIUS DE GRAU SUPERIOR JUNY 2019 PART COMÚ: LLENGUA ESTRANGERA (ANGLÉS) Duració: 45 minuts</p>	<p>PRUEBA DE ACCESO A CICLOS FORMATIVOS DE GRADO SUPERIOR JUNIO 2019 PARTE COMÚN: LENGUA EXTRANJERA (INGLÉS) Duración: 45 minutos</p>
---	--

Mind and body

Spain is the healthiest country in the world, according to the 2019 edition of the Bloomberg Healthiest Country Index.

Researchers found that those who ate a Mediterranean diet accompanied with extra-virgin olive oil or nuts had a lower incidence of major cardiovascular events when compared to a reduced-fat diet.

Most people define good health as a state where you are free from sickness. Despite this, there are many different opinions about how a person can actually have good health.

There's no doubt that, along with exercise, having a healthy diet can help promote good health. It can also decrease the chances of getting some cancers, heart disease and diabetes. These are just some of the ways to keep your body healthy. But what about keeping a healthy mind?

Nowadays, we all have some level of stress in our life. 'Stress' is a response to challenges in life. I don't believe that a stress-free life is possible. However, too much stress results in physical, emotional, and mental health problems. Untreated, stress may eventually result in mental illnesses such as anxiety disorders or depression.

One in four people in the world will be affected by mental or neurological disorders at some point in their lives. Around 450 million people currently suffer from such conditions, placing mental disorders such as depression among the leading causes of ill-health and disability worldwide.

Physical health is so tangible. If you break your arm, you get an x-ray, and you see the broken bone in front of you however mental illness can be hard to diagnose.

From my point of view, physical health and mental health should be seen as equals. It's a package deal. In a way, they really are equal, because mental health deals with the brain, and is that not part of our physical makeup? Aren't psychiatrists as important as surgeons?

People often ignore mental health issues simply because they can't see them the way they can see physical health. Yet, it's a dangerous way to think.

Apart from seeking professional help if necessary, I agree with the idea that physical exercise is also an important part of mental well-being. Sleeping well, hanging out with friends, activities like Yoga, meditation or mindfulness can help too. It's useless to have a healthy body if your mind is not healthy.

Susan Jenkins 24

(sources: <https://web2.uvcs.uvic.ca/elc/studyzone>, <https://www.theodysseyonline.com>, http://www.who.int/whr/2001/media_centre/press_release/en/)

<p>Vocabulary:</p> <p>To seek: to look for</p> <p>Makeup: physical, mental, and moral constitution</p> <p>Package deal: all-in-one, a set of arrangements that must be accepted together and not separately</p>
--

<p>CRITERIS D'AVALUACIÓ I QUALIFICACIÓ</p> <p>La qualificació d'aquesta part o apartat s'adaptarà al que estableix la Resolució de 28 de febrer de 2019, de la Direcció General de Formació Professional i Ensenyaments de Règim Especial, per la qual es convoquen proves d'accés als cicles formatius de Formació Professional (DOGV núm. 8501, 07.03.2019).</p>	<p>CRITERIOS DE EVALUACIÓN Y CALIFICACIÓN</p> <p>La calificación de esta parte o apartado se adaptará a lo que establece la Resolución de 28 de febrero de 2019, de la Dirección General de Formación Profesional y Enseñanzas de Régimen Especial, por la que se convocan pruebas de acceso a los ciclos formativos de Formación Profesional (DOGV núm. 8501, 07.03.2019).</p>
---	--

Read the instructions for each question carefully before answering.

1. Answer the following questions. Write complete sentences. (1 point)

a) According to the author, what things can you do to have a healthy body and mind? (0'5 points)

b) According to the article, what are the main causes of poor health and disability around the world? (0'5 points)

2. Find a synonym in the text for these words. (1 point)

a) supplemented: _____ (0,5 points)

b) disease: _____ (0,5 points)

3. Are the following sentences true or false? Underline the correct option. (1 point)

a) We can't eliminate all the stress in our life. TRUE / FALSE (0,5 points)

b) Physical health is more important than mental health. TRUE / FALSE (0,5 points)

CRITERIS D'AVALUACIÓ I QUALIFICACIÓ	CRITERIOS DE EVALUACIÓN Y CALIFICACIÓN
La qualificació d'aquesta part o apartat s'adaptarà al que estableix la Resolució de 28 de febrer de 2019, de la Direcció General de Formació Professional i Ensenyaments de Règim Especial, per la qual es convoquen proves d'accés als cicles formatius de Formació Professional (DOGV núm. 8501, 07.03.2019).	La calificación de esta parte o apartado se adaptará a lo que establece la Resolución de 28 de febrero de 2019, de la Dirección General de Formación Profesional y Enseñanzas de Régimen Especial, por la que se convocan pruebas de acceso a los ciclos formativos de Formación Profesional (DOGV núm. 8501, 07.03.2019).

4. Underline the best option. (1 point)

a) The author thinks that exercise (0,5 points)

1. is not necessary to keep a healthy body.
2. is necessary in order to keep a healthy body and mind.
3. is necessary to keep a healthy mind.

b) If someone is under long-term stress,... (0,5 points)

1. one's mental health is put at risk.
2. it can lead to a variety of serious illnesses.
3. Both 1 and 2 are correct.

5. Complete the sentences with the present simple form of the verbs in brackets. (2 points)

a) The index (classify) nations according to variables such as life expectancy, tobacco use and obesity. (0,5 points)

b) More than six million people (visit) Valencia every year. (0,5 points)

c) The Mediterranean diet (promote) brain health and can help relieve depression and anxiety. (0,5 points)

d) Spain (have) the highest life expectancy at birth among European Union nations. (0,5 points)

6. Choose one of the following topics and write a text of 60-80 words long. (4 points)

a) Do you keep a healthy diet and lifestyle? What are your healthy routines and eating habits?

b) Have you ever had any health problem or disease? What happened? What symptoms did you have? What was the treatment?

<p>CRITERIS D'AVALUACIÓ I QUALIFICACIÓ La qualificació d'aquesta part o apartat s'adaptarà al que estableix la Resolució de 28 de febrer de 2019, de la Direcció General de Formació Professional i Ensenyaments de Règim Especial, per la qual es convoquen proves d'accés als cicles formatius de Formació Professional (DOGV núm. 8501, 07.03.2019).</p>
--

<p>CRITERIOS DE EVALUACIÓN Y CALIFICACIÓN La calificación de esta parte o apartado se adaptará a lo que establece la Resolución de 28 de febrero de 2019, de la Dirección General de Formación Profesional y Enseñanzas de Régimen Especial, por la que se convocan pruebas de acceso a los ciclos formativos de Formación Profesional (DOGV núm. 8501, 07.03.2019).</p>

**PRUEBA DE ACCESO A CICLOS FORMATIVOS DE GRADO SUPERIOR
JUNIO 2019
PARTE COMÚN:
MATEMÁTICAS
Duración: 1 hora 15 minutos**

1) Resuelve la siguiente ecuación, utilizando previamente las propiedades de los logaritmos: (2 puntos)

$$\log(11x^2 - 4) - \log 2 = 2\log x$$

CRITERIOS DE EVALUACIÓN Y CALIFICACIÓN

La calificación de esta parte o apartado se adaptará a lo que establece la Resolución de 28 de febrero de 2019, de la Dirección General de Formación Profesional y Enseñanzas de Régimen Especial, por la que se convocan pruebas de acceso a los ciclos formativos de Formación Profesional (DOGV núm. 8501, 07.03.2019).

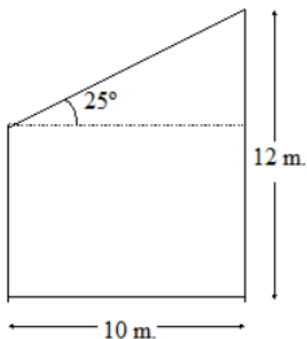
2) Una empresa conservera posee tres factorías (A, B y C) que se reparten la producción total en un 27%, 38% y 35% respectivamente. En la primera factoría $\frac{1}{20}$ de los envases son defectuosos; en la segunda lo son $\frac{7}{200}$ de los producidos y en la tercera el 4%. Si sabemos que en una semana han sido desechados, por defectuosos, 408 envases en total, ¿cuántos envases produjo la empresa esa semana? (2 puntos)

CRITERIOS DE EVALUACIÓN Y CALIFICACIÓN

La calificación de esta parte o apartado se adaptará a lo que establece la Resolución de 28 de febrero de 2019, de la Dirección General de Formación Profesional y Enseñanzas de Régimen Especial, por la que se convocan pruebas de acceso a los ciclos formativos de Formación Profesional (DOGV núm. 8501, 07.03.2019).

3)

- a) Para encerrar un rebaño de ovejas, un pastor compra un terreno con las formas del dibujo. Para pedir el permiso necesario para la construcción del corral, ha de enviar una solicitud que incluya los metros cuadrados del terreno. *Calcula dicho valor. (1 punto)*



- b) Obviamente, para que no se le escape el ganado, ha de vallar el perímetro del terreno. ¿Cuántos metros de tela metálica necesitará? *(1 punto)*

CRITERIOS DE EVALUACIÓN Y CALIFICACIÓN

La calificación de esta parte o apartado se adaptará a lo que establece la Resolución de 28 de febrero de 2019, de la Dirección General de Formación Profesional y Enseñanzas de Régimen Especial, por la que se convocan pruebas de acceso a los ciclos formativos de Formación Profesional (DOGV núm. 8501, 07.03.2019).

4) Los ingresos y los costes, en millones, de una empresa vienen dados por la función $I(x) = 20x^2 + 7x + 30$ y la función $C(x) = 21x^2 - 2x + 44$, respectivamente, donde x son miles de unidades producidas y vendidas; esto es, $x = 1$ significa 1 000 unidades. Halla:

a) La función $B(x)$ que da el beneficio (Ingresos – Costes) y las unidades que hay que producir y vender para que el beneficio sea lo más grande posible. (1 punto)

b) Las unidades que hay que producir y vender para que la empresa ni gane ni pierda dinero. (1 punto)

CRITERIOS DE EVALUACIÓN Y CALIFICACIÓN

La calificación de esta parte o apartado se adaptará a lo que establece la Resolución de 28 de febrero de 2019, de la Dirección General de Formación Profesional y Enseñanzas de Régimen Especial, por la que se convocan pruebas de acceso a los ciclos formativos de Formación Profesional (DOGV núm. 8501, 07.03.2019).

5) Una persona despistada tiene ocho calcetines negros, seis azules y cuatro rojos, todos ellos sueltos en un cajón. Un día, con mucha prisa y las luces apagadas, elige dos calcetines al azar y se los pone. Halla la probabilidad de que:

- a) Los dos calcetines sean del mismo color. (1 punto)**
- b) Al menos uno de ellos sea rojo. (1 punto)**

CRITERIOS DE EVALUACIÓN Y CALIFICACIÓN

La calificación de esta parte o apartado se adaptará a lo que establece la Resolución de 28 de febrero de 2019, de la Dirección General de Formación Profesional y Enseñanzas de Régimen Especial, por la que se convocan pruebas de acceso a los ciclos formativos de Formación Profesional (DOGV núm. 8501, 07.03.2019).

**PRUEBA DE ACCESO A CICLOS FORMATIVOS DE GRADO SUPERIOR
JUNIO 2019
PARTE COMÚN
TRATAMIENTO DE LA INFORMACIÓN y COMPETENCIA DIGITAL
Duración: 45 minutos**

1. Los inmigrantes digitales son :

- a) Aquellas personas que nacieron en el siglo pasado, vieron desarrollarse los inventos tecnológicos que ahora usamos y para ellos es algo que hay que aprender a dominar.
- b) Describe a alguien nacido en la era digital, a diferencia de quienes adquirieron familiaridad con los sistemas digitales ya siendo adultos, a los que se describe como nativos digitales.
- c) Ninguna de las dos es correcta.

2. Alan Turing :

- a) Colaboró en el diseño y desarrollo de los sistemas operativos Multics y Unix, así como el desarrollo de varios lenguajes de programación.
- b) Es considerado uno de los padres de la ciencia de la computación y precursor de la informática moderna. Formalizó los conceptos de algoritmo y computación gracias a *La máquina de Turing*.
- c) Fue un científico inglés conocido por ser el padre de la World Wide Web.

3. ¿Qué es el Internet de las cosas, IoT?

- a) Es un concepto que se refiere a la interconexión digital de objetos domésticos y cotidianos con Internet utilizando la comunicación M2M.
- b) Es el Internet incrustado en algunos objetos como el DNI electrónico.
- c) Son cosas que tienen Internet.

4. Si te compras un Disco duro portatil (USB) de 1 TB ¿Cuántos CDs caben teóricamente en él (contando que 1 CD son 700 MB)?

- a) Aproximadamente 1000.
- b) Entre 1400 y 1500 aproximadamente.
- c) Unos 2000

CRITERIOS DE EVALUACIÓN Y CALIFICACIÓN

La calificación de esta parte o apartado se adaptará a lo que establece la Resolución de 28 de febrero de 2019, de la Dirección General de Formación Profesional y Enseñanzas de Régimen Especial, por la que se convocan pruebas de acceso a los ciclos formativos de Formación Profesional (DOGV núm. 8501, 07.03.2019).

5. ¿Qué es la Unidad Central de Proceso o CPU?

- a) Es el componente que se encarga de ejecutar las operaciones que debe realizar el ordenador; El que procesa las instrucciones.
- b) Es la caja que engloba todo el Hardware del que está compuesto el ordenador.
- c) Es la caja que engloba todo el Software del que está compuesto el ordenador.

6. La memoria RAM :

- a) Es una memoria de sólo lectura se pueden leer los datos que tiene almacenados
- b) Es una memoria volátil y tienes que apretar un botón para borra todo su contenido.
- c) Es una memoria volátil, cuando se apaga el ordenador se borra todo su contenido.

7. La memoria ROM :

- a) Es una memoria que se borra si apagas el ordenador
- b) La memoria ROM (Read Only Memory) es de sólo lectura, es decir, no se puede escribir en ella. Las instrucciones que contiene han sido almacenadas por el fabricante.
- c) La memoria ROM (Run Operation Memory) sirve para que se ejecuten los programas.

8. Indica qué opción es la correcta:

- a) Periféricos de entrada son el monitor y la impresora, y periféricos de salida son el ratón, el teclado y el dispositivo de almacenamiento USB (pendrive).
- b) Periféricos de entrada son el ratón y el teclado, y periféricos de salida son el monitor, la impresora, y un dispositivo de almacenamiento USB (pendrive).
- c) Periféricos de entrada son el ratón y el teclado, y periféricos de salida son el monitor y la impresora, mientras que un dispositivo de almacenamiento USB (pendrive) es de entrada y salida.

9. ¿Cuál no es una condición de las licencias Creative Commons?

- a) Reconocimiento-No Comercial-Compartir Igual
- b) Reconocimiento-No Comercial-Compartir en un tiempo determinado
- c) Reconocimiento-No Comercial-Sin Obra Derivada

CRITERIOS DE EVALUACIÓN Y CALIFICACIÓN

La calificación de esta parte o apartado se adaptará a lo que establece la Resolución de 28 de febrero de 2019, de la Dirección General de Formación Profesional y Enseñanzas de Régimen Especial, por la que se convocan pruebas de acceso a los ciclos formativos de Formación Profesional (DOGV núm. 8501, 07.03.2019).

10. ¿Cuales son los derechos que tenemos sobre nuestros Datos de carácter personal?

- a) Acceso, Rectificación, Cancelación y Oposición.
- b) Calidad, Tratamiento de los datos y deber de la información.
- c) Calidad, Acceso, Deber y Cancelación.

11. ¿Qué es un sistema de archivos en un Sistema Operativo?

- a) Un programa para guardar archivos.
- b) Es una de las partes que conforman el Sistema Operativo WINDOWS.
- c) Es una forma de organizar archivos que se incluye en los S.O.

12. Elige la opción falsa.

Las funciones más importantes de los Sistemas Operativos son los siguientes:

- a) Gestionar los recursos hardware.
- b) Administrar el sistema de archivos.
- c) No hay ninguna falsa, todas son verdaderas.

13. ¿Qué significa “Formatear un disco” ?

- a) Formatear es el proceso por el cual se evita la fragmentación de un disco y así conseguimos que no se borre la información.
- b) Formatear es el proceso de crear un sistema de archivos en una partición. Al formatear se borra toda la información.
- c) Necesitaremos formatear un disco para instalar un Sistema Operativo.

14. ¿Qué significa la extensión .exe ?

- a) Puede ser un archivo que instala un programa o ejecutarlo si ya está instalado.
- b) Son archivos de exterior del sistema.
- c) Puede ser un archivo que instala un programa o ejecutarlo si ya está instalado. Además de esto, un exe corresponde siempre a una aplicación.

15. A la hora de instalar un Sistema Operativo:

- a) Hay que saber qué requisitos de espacio y procesador necesita para poder instalarse correctamente.
- b) Insertar el CD y darle al *play*.
- c) Hay que formatear en FAT-32 para que recoja el sistema de ficheros de cualquier sistema.

CRITERIOS DE EVALUACIÓN Y CALIFICACIÓN

La calificación de esta parte o apartado se adaptará a lo que establece la Resolución de 28 de febrero de 2019, de la Dirección General de Formación Profesional y Enseñanzas de Régimen Especial, por la que se convocan pruebas de acceso a los ciclos formativos de Formación Profesional (DOGV núm. 8501, 07.03.2019).

16. ¿Con qué extensión se guarda por defecto un documento de texto en LibreOffice Writer?

- a) .odt
- b) .odb
- c) .ods

17. ¿Para qué sirve la vista preliminar del documento en Writer ?

- a) Para ver el documento con las últimas modificaciones realizadas.
- b) Para mostrar el documento tal y como se va a imprimir.
- c) Para poder visualizarlo y cambiar lo que consideres antes de imprimirlo.

18. Elige la opción correcta:

- a) Ctrl+X → Cortar
- b) Ctrl+Z → Cortar
- c) Ctrl+C → Cortar

19. ¿Con qué extensión se guarda por defecto un documento de texto en LibreOffice Calc?

- a) .odt
- b) .odb
- c) .ods

20. ¿Cómo se nombra un rango de celdas en Calc?

- a) A3:A20 → Por ejemplo = *SUMA(A3:A20)*
- b) A3;A20 → Por ejemplo = *SUMA(A3;A20)*
- c) 3A:20A → Por ejemplo = *SUMA(3A:20A)*

21. Si las celdas de una hoja de cálculo A1, A2, A3 y A4 contienen los caracteres A, C, X y A respectivamente y las celdas B1, B2, B3 y B4 los números 7, 5, 3 y 9, ¿qué resultado daría la fórmula SUMAR.SI(A1:A4;"A";B1:B4)?

- a) 7 y 9
- b) 24
- c) 16

CRITERIOS DE EVALUACIÓN Y CALIFICACIÓN

La calificación de esta parte o apartado se adaptará a lo que establece la Resolución de 28 de febrero de 2019, de la Dirección General de Formación Profesional y Enseñanzas de Régimen Especial, por la que se convocan pruebas de acceso a los ciclos formativos de Formación Profesional (DOGV núm. 8501, 07.03.2019).

22. ¿Qué significa el icono de llave amarilla en un campo de una tabla en Base ?

- a) Indica el campo por el cual se relaciona con otra tabla.
- b) Indica el campo unívoco de la tabla, la Clave Primaria.
- c) La llave no es amarilla, sino azul.

23. En una Base de datos relacional, para establecer una relación entre dos tablas:

- a) Han de tener el mismo número de campos.
- b) Han de tener el mismo número de registros.
- c) Han de tener un campo común entre ambas.

24. El formato MP3 :

- a) Es un archivo que desarrolló originalmente Microsoft para guardar audio.
- b) No todos los reproductores multimedia son capaces de leer por defecto este formato. En algunos casos es necesario instalar los códecs o filtros oportunos.
- c) Es ideal para publicar audios en la web. Se puede escuchar desde la mayoría de reproductores.

25. ¿Qué programa de los paquetes ofimáticos de Apache OpenOffice y LibreOffice se utilizan para crear presentaciones?

- a) Impress
- b) Calc
- c) PowerPoint

26. ¿Qué es la resolución de imagen ?

- a) Es el grado de detalle o calidad de una imagen digital ya sea escaneada, fotografiada o impresa. Este valor se expresa en ppp (píxeles por pulgada). Cuantos más píxeles contenga una imagen, mayor calidad.
- b) Se refiere al número de bits necesarios para codificar y guardar la información del color en una imagen.
- c) Es la calidad de una imagen fotografiada. Este valor se expresa en ppp (píxeles por centímetros). Cuantos menos píxeles contenga una imagen por centímetros mayor calidad tendrá.

27. ¿Cuáles de estas extensiones son todas referidas a archivos de video?

- a) mp3, mp4 y mp5
- b) avi, jpg, wav y tiff
- c) avi, mpeg, mov y wmv

CRITERIOS DE EVALUACIÓN Y CALIFICACIÓN

La calificación de esta parte o apartado se adaptará a lo que establece la Resolución de 28 de febrero de 2019, de la Dirección General de Formación Profesional y Enseñanzas de Régimen Especial, por la que se convocan pruebas de acceso a los ciclos formativos de Formación Profesional (DOGV núm. 8501, 07.03.2019).

28. Indica qué es una dirección IP pública:

- a) Es aquella que identifica a cada dispositivo dentro de una LAN.
- b) Es una combinación de bits que sirve para delimitar el ámbito de una red de computadoras.
- c) Es aquella dirección IP que es visible desde Internet.

29. Indica qué dirección IP es correcta:

- a) 192.163.2.3.2
- b) 256.2.13.2
- c) 192.168.1.3

30. Indica cuál de las siguientes puede ser una máscara de red:

- a) 10..2.3.5
- b) 255.255.255.0
- c) 256.2.13.2

CRITERIOS DE EVALUACIÓN Y CALIFICACIÓN

La calificación de esta parte o apartado se adaptará a lo que establece la Resolución de 28 de febrero de 2019, de la Dirección General de Formación Profesional y Enseñanzas de Régimen Especial, por la que se convocan pruebas de acceso a los ciclos formativos de Formación Profesional (DOGV núm. 8501, 07.03.2019).

**PRUEBA DE ACCESO A CICLOS FORMATIVOS DE GRADO SUPERIOR
JUNIO 2019**

PARTE ESPECÍFICA A: ECONOMÍA

Duración: 1 hora 15 minutos

Elige 5 de las 6 cuestiones propuestas. Puedes utilizar calculadora no programable

1. Enumere tres similitudes y tres diferencias entre las Sociedades Limitadas y las Sociedades Anónimas. (2 puntos)

2. ¿Cuáles son las cuatro principales funciones de un empresario? (2 puntos)

CRITERIOS DE EVALUACIÓN Y CALIFICACIÓN

La calificación de esta parte está adaptada a lo que establece la Resolución de 28 de febrero de 2019, de la Dirección General de Formación Profesional y Enseñanzas de Régimen Especial, por la que se convocan pruebas de acceso a los ciclos formativos de Formación Profesional (DOGV núm. 8501, 07.03.2019).

3. Plantee 3 formas de crecimiento externo por parte de una empresa. (2 puntos)

4. Analice las siguientes inversiones que puede realizar una empresa e indique la que elegiría la empresa en función del criterio PAY-BACK. (2 puntos)

	Desembolso inicial	AÑO 1		AÑO 2		AÑO 3	
		COBROS	PAGOS	COBROS	PAGOS	COBROS	PAGOS
Inversión A	1.500	1.000	300	1.200	700	1.000	400
Inversión B	2.000	1.500	1.400	800	300	2.000	1.000
Inversión C	3.000	1.200	200	1.500	500	2.000	500

CRITERIOS DE EVALUACIÓN Y CALIFICACIÓN

La calificación de esta parte está adaptada a lo que establece la Resolución de 28 de febrero de 2019, de la Dirección General de Formación Profesional y Enseñanzas de Régimen Especial, por la que se convocan pruebas de acceso a los ciclos formativos de Formación Profesional (DOGV núm. 8501, 07.03.2019).

5. Un grupo de personas se están planteando la posibilidad de vender monopatinés importados. Para ello quieren saber qué cantidad de los mismos han de vender para cubrir todos los costes. Su estructura de costes anual es la siguiente:

- Costes fijos = 30.000 €
- Costes variables = 30 €/ unidad

El precio al que quieren vender cada monopatín es de 80 €/unidad.

- a) Calcule el umbral de rentabilidad o punto muerto de la empresa. (0,5 puntos)**
- b) Representéelo gráficamente. (0,5 puntos)**
- c) Si desean obtener un beneficio mínimo de 6.000 € ¿qué cantidad deberán vender? (0,5 puntos)**
- d) Partiendo de las condiciones y del resultado del apartado a), si la empresa considera que solo puede vender 500 monopatinés ¿qué precio debería poner para ni ganar ni perder, es decir, para obtener un beneficio igual a cero? (0,5 puntos)**

CRITERIOS DE EVALUACIÓN Y CALIFICACIÓN

La calificación de esta parte está adaptada a lo que establece la Resolución de 28 de febrero de 2019, de la Dirección General de Formación Profesional y Enseñanzas de Régimen Especial, por la que se convocan pruebas de acceso a los ciclos formativos de Formación Profesional (DOGV núm. 8501, 07.03.2019).

6. A partir de las siguientes cuentas:

Compra de mercaderías 120.000€, alquileres 14.000€, sueldos y salarios 50.000€, suministros 2.000€, venta de mercaderías 200.000€, intereses cobrados 1.000€, intereses de deudas 500€, seguridad social 10.000€, amortización de inmovilizado material 3.500€.

a) Calcule el Beneficio antes de impuestos. (1 punto)

b) Calcule el Impuesto de Sociedades si el tipo impositivo es del 25% (0,5 puntos)

c) Calcule el Beneficio Neto. (0,5 puntos)

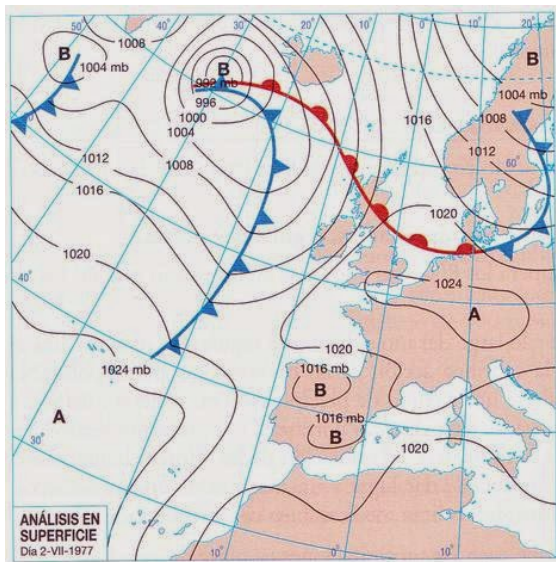
CRITERIOS DE EVALUACIÓN Y CALIFICACIÓN

La calificación de esta parte está adaptada a lo que establece la Resolución de 28 de febrero de 2019, de la Dirección General de Formación Profesional y Enseñanzas de Régimen Especial, por la que se convocan pruebas de acceso a los ciclos formativos de Formación Profesional (DOGV núm. 8501, 07.03.2019).

**PRUEBA DE ACCESO A CICLOS FORMATIVOS DE GRADO SUPERIOR
JUNIO 2019
OPCIÓN A: HUMANIDADES Y CIENCIAS SOCIALES: GEOGRAFÍA
Duración: 1 hora y 15 minutos**

Responda a 5 de las 6 propuestas

1. Comente el siguiente mapa del tiempo. (2 puntos)



CRITERIOS DE EVALUACIÓN Y CALIFICACIÓN

La calificación de esta parte o apartado se adaptará a lo que establece la Resolución de 28 de febrero de 2019, de la Dirección General de Formación Profesional y Enseñanzas de Régimen Especial, por la que se convocan pruebas de acceso a los ciclos formativos de Formación Profesional (DOGV núm. 8501, 07.03.2019).

2. Describa el proceso de inmigración actual en España. Causas, características de los inmigrantes y consecuencias. (2 puntos)

CRITERIOS DE EVALUACIÓN Y CALIFICACIÓN

La calificación de esta parte o apartado se adaptará a lo que establece la Resolución de 28 de febrero de 2019, de la Dirección General de Formación Profesional y Enseñanzas de Régimen Especial, por la que se convocan pruebas de acceso a los ciclos formativos de Formación Profesional (DOGV núm. 8501, 07.03.2019).

3. ¿Por qué la región sudeste peninsular (Almería, Murcia, sur de Alicante) tiene un clima tan seco? ¿Qué factores lo provocan? (2 puntos)

4. Indique qué tipo de vegetación natural encontraremos en la región oceánica. Haga lo mismo para las zonas de clima mediterráneo. (2 puntos)

CRITERIOS DE EVALUACIÓN Y CALIFICACIÓN

La calificación de esta parte o apartado se adaptará a lo que establece la Resolución de 28 de febrero de 2019, de la Dirección General de Formación Profesional y Enseñanzas de Régimen Especial, por la que se convocan pruebas de acceso a los ciclos formativos de Formación Profesional (DOGV núm. 8501, 07.03.2019).

5. Indica las principales áreas turísticas de la Comunitat Valenciana. (2 puntos)

6. El transporte aéreo en España. Características actuales. (2 puntos)

CRITERIOS DE EVALUACIÓN Y CALIFICACIÓN

La calificación de esta parte o apartado se adaptará a lo que establece la Resolución de 28 de febrero de 2019, de la Dirección General de Formación Profesional y Enseñanzas de Régimen Especial, por la que se convocan pruebas de acceso a los ciclos formativos de Formación Profesional (DOGV núm. 8501, 07.03.2019).

**PRUEBA DE ACCESO A CICLOS FORMATIVOS DE GRADO SUPERIOR
JUNIO 2019**

**OPCIÓN A: HUMANIDADES Y CIENCIAS SOCIALES: HISTORIA
Duración: 1 hora 15 minutos**

1. Lee el texto y responde a las preguntas. (5 puntos)

"Los vagones eran arrastrados inicialmente por tiros de caballos y, posteriormente, se les sumaron máquinas, pero esos motores eran tan pesados y tan poco perfeccionados que apenas si producían el vapor suficiente para proporcionar una velocidad de 4 a 5 millas por hora. De haber sido inevitable, semejante lentitud hubiese limitado de forma considerable a la utilidad del ferrocarril. (...) Fue en 1830, con la inauguración del tramo de ferrocarril de Manchester a Liverpool, cuando se adaptaron por primera vez las nuevas calderas a las locomotoras. Desde el primer momento alcanzaron una velocidad que rebasaba con creces todo lo que anteriormente había sido considerado posible.

(...) A partir de ese momento, el servicio cobró un auge maravilloso: ya no fueron utilizados únicamente para el transporte de mercancías. El nuevo sistema de propulsión duplicaba su utilidad, y la rapidez del desplazamiento pronto atrajo un número de viajeros que superaba considerablemente todos los cálculos que se habían tratado de establecer acerca del incremento probable que experimentaría el tráfico."

Marc Seguin. *De l'influence des Chemins de Fer et de l'Art de les tracer et de les construire*, 1839.

- 1.1. Sitúa el texto en su contexto histórico.
- 1.2. Sintetiza las ideas principales.
- 1.3. ¿Qué consecuencias tuvo la aparición del ferrocarril para el transporte?

2. Desarrolla uno de estos dos temas. (5 puntos)

- 2.1. El Imperialismo. Concepto, causas, principales imperios y consecuencias.
- 2.2. La Guerra Fría y la política de bloques.

CRITERIOS DE EVALUACIÓN Y CALIFICACIÓN

La calificación de esta parte o apartado se adaptará a lo que establece la Resolución de 28 de febrero de 2019, de la Dirección General de Formación Profesional y Enseñanzas de Régimen Especial, por la que se convocan pruebas de acceso a los ciclos formativos de Formación Profesional (DOGV núm. 8501, 07.03.2019).

**PRUEBA DE ACCESO A CICLOS FORMATIVOS DE GRADO SUPERIOR
JUNIO 2019
PARTE ESPECÍFICA B:
Dibujo técnico
Duración: 1 hora y 15 minutos**

Ejercicio 1 (5 puntos)

Realiza los enlaces propuestos en el esquema. Los datos previos sobre los que tienes que trabajar están a escala 2:1 por lo que tendrás que aplicar la misma escala a las indicaciones de las cotas. Debes localizar geoméricamente e indicar los centros de los arcos y los puntos de tangencia. Las construcciones necesarias para averiguarlos deben ser visibles.

Ejercicio 2 (5 puntos)

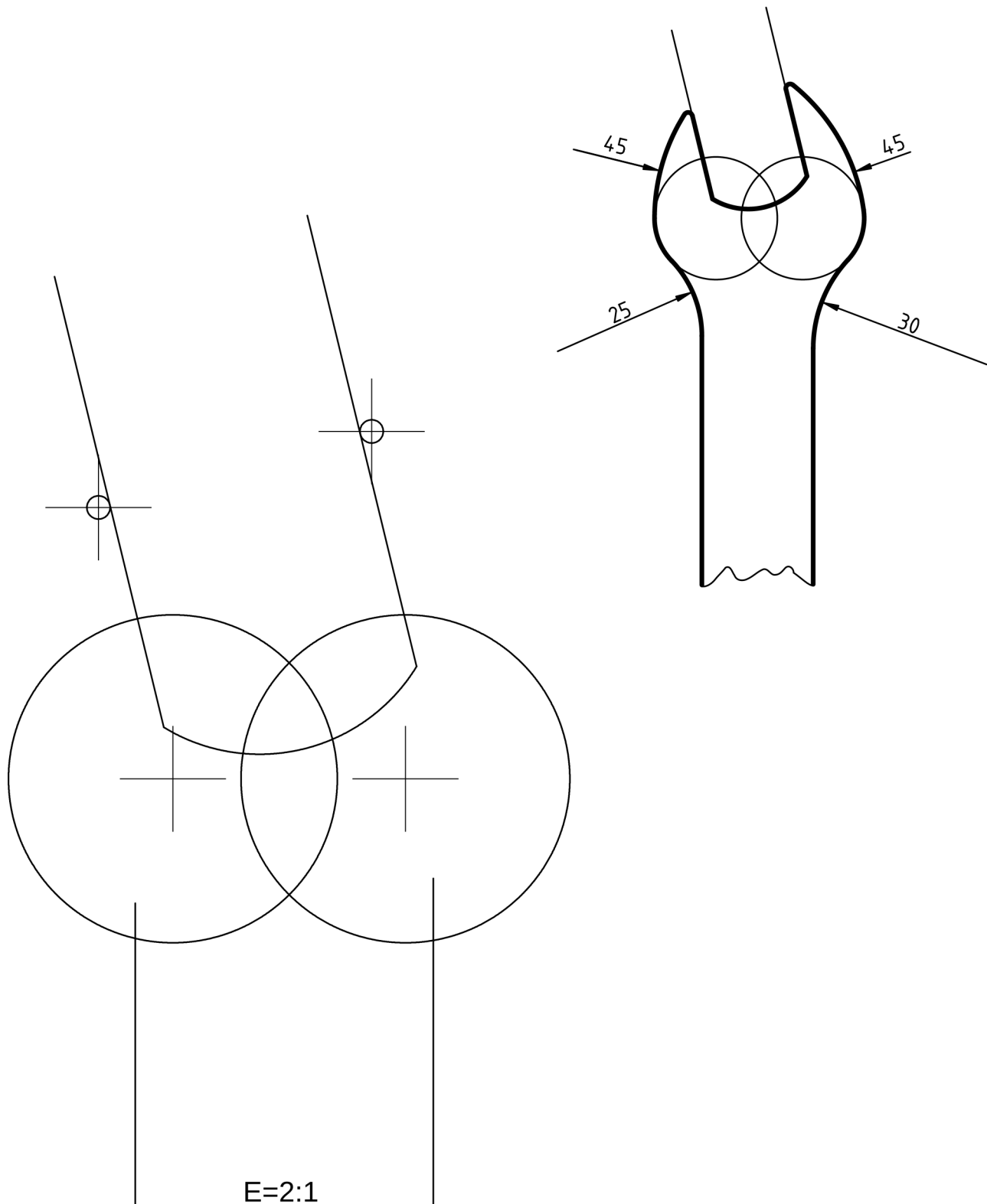
Dibuja las vistas de la siguiente pieza sabiendo que cada cuadrado de la retícula marcada en gris equivale a 1 cm.

(Puedes utilizar el espacio de esta hoja para realizar bocetos y pruebas)

CRITERIOS DE EVALUACIÓN Y CALIFICACIÓN

La calificación de esta parte o apartado se adaptará a lo que establece la Resolución de 28 de febrero de 2019, de la Dirección General de Formación Profesional y Enseñanzas de Régimen Especial, por la que se convocan pruebas de acceso a los ciclos formativos de Formación Profesional (DOGV núm. 8501, 07.03.2019).

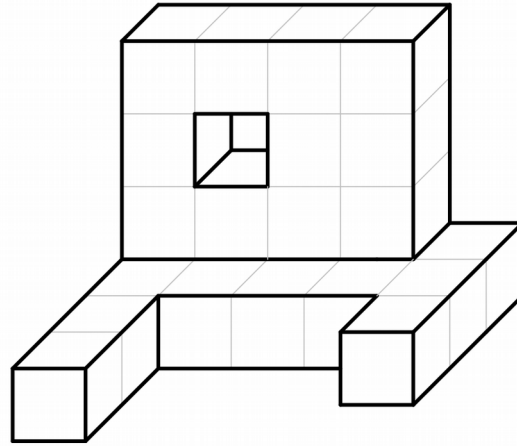
Ejercicio 1



CRITERIOS DE EVALUACIÓN Y CALIFICACIÓN

La calificación de esta parte o apartado se adaptará a lo que establece la Resolución de 28 de febrero de 2019, de la Dirección General de Formación Profesional y Enseñanzas de Régimen Especial, por la que se convocan pruebas de acceso a los ciclos formativos de Formación Profesional (DOGV núm. 8501, 07.03.2019).

Ejercicio 2



CRITERIOS DE EVALUACIÓN Y CALIFICACIÓN

La calificación de esta parte o apartado se adaptará a lo que establece la Resolución de 28 de febrero de 2019, de la Dirección General de Formación Profesional y Enseñanzas de Régimen Especial, por la que se convocan pruebas de acceso a los ciclos formativos de Formación Profesional (DOGV núm. 8501, 07.03.2019).

**PRUEBA DE ACCESO A CICLOS FORMATIVOS DE GRADO SUPERIOR
JUNIO 2019**

**PARTE ESPECÍFICA: OPCIÓN B
FÍSICA Y QUÍMICA**

Duración: 1 hora y 15 minutos

Elegir 5 de las 6 cuestiones propuestas. Puedes utilizar calculadora no programable.

- 1. Un vehículo de 1,4 toneladas, circula a 72 km/h cuando se incorpora a una autovía y empieza a acelerar a razón de 3 m/s^2 . Determina:**
 - a) El tiempo que tardará en alcanzar los 120 km/h. (0,6 puntos)**
 - b) El espacio que recorrerá en ese tiempo. (0,7 puntos)**
 - c) El trabajo realizado por el motor. (0,7 puntos)**

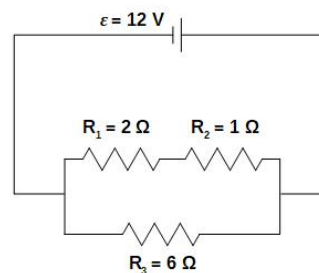
- 2. Calcula la aceleración que adquirirá el bloque de 6 kg que se desliza por una superficie horizontal, bajo la acción de una fuerza también horizontal de 48 N, si el coeficiente de rozamiento con la superficie es de 0,2. (2 puntos)**
DATOS: $g = 10 \text{ m/s}^2$

CRITERIOS DE EVALUACIÓN Y CALIFICACIÓN

La calificación de esta parte o apartado se adaptará a lo que establece la Resolución de 28 de febrero de 2019, de la Dirección General de Formación Profesional y Enseñanzas de Régimen Especial, por la que se convocan pruebas de acceso a los ciclos formativos de Formación Profesional (DOGV núm. 8501, 07.03.2019).

3. Para el circuito de la figura, calcula:

- La resistencia equivalente. (0,75 puntos)
- La intensidad que circula por el circuito. (0,5 puntos)
- La intensidad que pasa por cada resistencia. (0,75 puntos)



4. Se tienen los elementos ${}^{19}_9\text{F}$ y ${}^{24}_{12}\text{Mg}$, para cada uno de ellos indica:

- El número de partículas subatómicas que posee. (0,4 puntos)
- Escribe su configuración electrónica. (0,4 puntos)
- Indica razonadamente la valencia iónica que adquirirán. (0,4 puntos)
- Escribe la fórmula del compuesto que formarán, indicando su nombre, el tipo de enlace y sus propiedades. (0,8 puntos)

CRITERIOS DE EVALUACIÓN Y CALIFICACIÓN

La calificación de esta parte o apartado se adaptará a lo que establece la Resolución de 28 de febrero de 2019, de la Dirección General de Formación Profesional y Enseñanzas de Régimen Especial, por la que se convocan pruebas de acceso a los ciclos formativos de Formación Profesional (DOGV núm. 8501, 07.03.2019).

5. Se tienen 250 mL de una disolución que contiene 8 g de Na_2SO_4 , calcula:
- Los moles de Na_2SO_4 . (0,75 puntos)
 - Los moles de iones Na. (0,75 puntos)
 - La concentración molar de Na_2SO_4 . (0,5 puntos)
- DATOS: masas atómicas: O = 16; Na = 23; S = 32 u**
-
6. En la industria se obtiene el amoníaco, NH_3 , a partir de hidrógeno y nitrógeno, todos ellos gaseosos.
- Escribe y ajusta la reacción. (0,5 puntos)
 - Si se mezclan 5 L de H_2 y 5 L de N_2 , a 400°C y 200 atm, determina razonadamente cuál será el reactivo limitante. (0,75 puntos)
 - ¿Cuántos gramos de amoníaco se formarán? (0,75 puntos)
- DATOS: masas atómicas: N = 14; H = 1 u; R = 0,082 atm·L·mol⁻¹K⁻¹.**

CRITERIOS DE EVALUACIÓN Y CALIFICACIÓN

La calificación de esta parte o apartado se adaptará a lo que establece la Resolución de 28 de febrero de 2019, de la Dirección General de Formación Profesional y Enseñanzas de Régimen Especial, por la que se convocan pruebas de acceso a los ciclos formativos de Formación Profesional (DOGV núm. 8501, 07.03.2019).

**PRUEBA DE ACCESO A CICLOS FORMATIVOS DE GRADO SUPERIOR
JUNIO 2019**

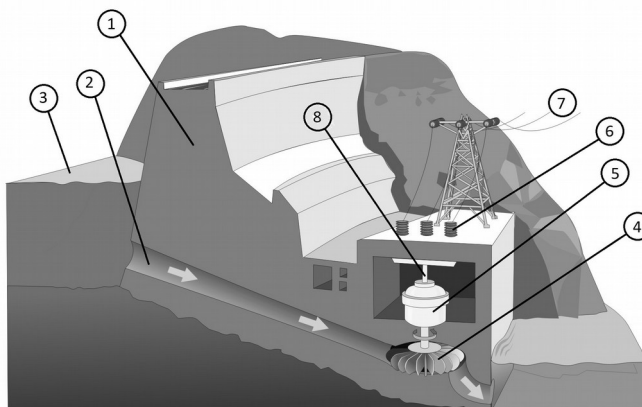
**PARTE ESPECÍFICA B:
TECNOLOGÍA INDUSTRIAL
Duración: 1 hora y 15 minutos**

Elige 5 de las 6 cuestiones propuestas. Puedes utilizar calculadora no programable

1. Completa las definiciones con el tecnicismo correspondiente: Leva, Biela-manivela, Trinquete, Embrague, Volante de inercia. (2 puntos)

Mecanismo que permite el giro en un solo sentido. La parte móvil tiene forma de engranaje de dientes inclinados.	
Se trata de un disco macizo, de masa y tamaño considerables que se acoplan al eje para evitar variaciones bruscas de velocidad.	
Mecanismo que al girar obliga a la otra pieza, llamada seguidor, a desarrollar un movimiento alternativo.	
Mecanismo que permite el cambio del movimiento giratorio al lineal alternativo, y viceversa.	
Mecanismo que permite acoplar o desacoplar dos ejes de una máquina, especialmente cuando está funcionando.	

2. Identifica los componentes de una central hidráulica a partir del siguiente dibujo: (2 puntos)



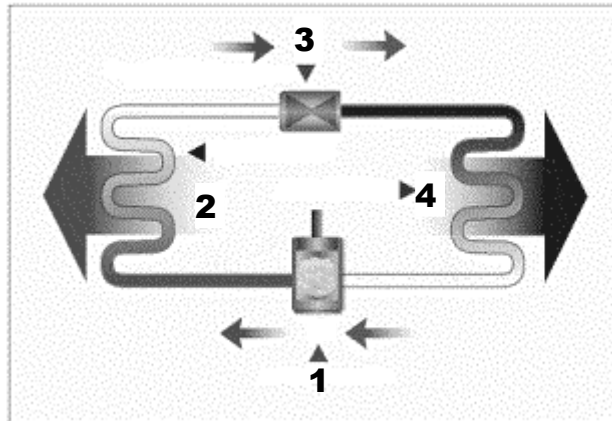
<https://descubrelaenergia.fundaciondescubre.es/las-fuentes/hidraulica/>

1		5	
2		6	
3		7	
4		8	

CRITERIOS DE EVALUACIÓN Y CALIFICACIÓN

La calificación de esta parte o apartado se adaptará a lo que establece la Resolución de 28 de febrero de 2019, de la Dirección General de Formación Profesional y Enseñanzas de Régimen Especial, por la que se convocan pruebas de acceso a los ciclos formativos de Formación Profesional (DOGV núm. 8501, 07.03.2019).

3. Identifica los componentes y explica el funcionamiento de una máquina frigorífica a partir del esquema: (2 puntos)



<http://frio-tronics.blogspot.com/>

1		3	
2		4	

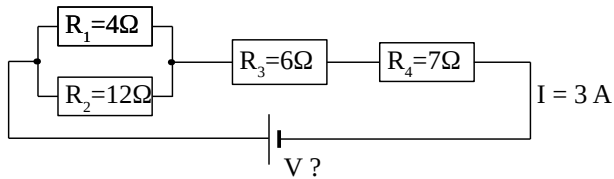
4. La relación de transmisión entre dos engranajes es $i = 0,4$. Sabiendo que el engranaje motriz tiene 6 dientes. Calcula el número de dientes del engranaje conducido o arrastrado. (2 puntos)

CRITERIOS DE EVALUACIÓN Y CALIFICACIÓN

La calificación de esta parte o apartado se adaptará a lo que establece la Resolución de 28 de febrero de 2019, de la Dirección General de Formación Profesional y Enseñanzas de Régimen Especial, por la que se convocan pruebas de acceso a los ciclos formativos de Formación Profesional (DOGV núm. 8501, 07.03.2019).

5. Del circuito siguiente, calcula: (2 puntos)

a) La resistencia total del circuito. (0,4 puntos)



b) El voltaje de alimentación del circuito. (0,4 puntos)

c) Las intensidades de corriente I_1 e I_2 . (0,4 puntos)

a) La potencia de la resistencia R_2 . (0,4 puntos)

b) La energía total consumida en 3 horas. (0,4 puntos)

CRITERIOS DE EVALUACIÓN Y CALIFICACIÓN

La calificación de esta parte o apartado se adaptará a lo que establece la Resolución de 28 de febrero de 2019, de la Dirección General de Formación Profesional y Enseñanzas de Régimen Especial, por la que se convocan pruebas de acceso a los ciclos formativos de Formación Profesional (DOGV núm. 8501, 07.03.2019).

- 6. Cualquier actividad humana genera un impacto ambiental. Comenta la incidencia que provoca la introducción de los plásticos. Seguidamente te damos un guión orientativo sobre cómo tratar el tema, pero que no es necesario que lo sigas. (2 puntos)**
- a) El impacto ambiental del uso de los plásticos.**
 - b) ¿Son reciclables la mayoría de plásticos que utilizamos?**
 - c) ¿Dónde acaban los plásticos de deshecho?**
 - d) ¿Qué impacto ambiental tiene para los seres vivos, sobre todo para los animales y personas?**
 - e) Cita al menos 4 soluciones posibles.**

CRITERIOS DE EVALUACIÓN Y CALIFICACIÓN

La calificación de esta parte o apartado se adaptará a lo que establece la Resolución de 28 de febrero de 2019, de la Dirección General de Formación Profesional y Enseñanzas de Régimen Especial, por la que se convocan pruebas de acceso a los ciclos formativos de Formación Profesional (DOGV núm. 8501, 07.03.2019).

**PRUEBA DE ACCESO A CICLOS FORMATIVOS DE GRADO SUPERIOR
JUNIO 2019
PARTE ESPECÍFICA OPCIÓN C: CIENCIAS
BIOLOGÍA Y CIENCIAS DE LA TIERRA
Duración: 1 hora y 15 minutos**

HAY QUE ELEGIR 5 CUESTIONES DE LAS 6 PROPUESTAS.

1. Los lípidos son biomoléculas orgánicas muy diversas que se agrupan según sus propiedades fisicoquímicas, principalmente por su comportamiento frente al agua.

La mayoría son hidrófobos, aunque hay algunos que son anfipáticos, como los fosfolípidos.

A pesar de su gran diversidad, se clasifican en dos grupos: saponificables y no saponificables.

Los lípidos saponificables más importantes son los triglicéridos, los fosfolípidos y las ceras.

Los lípidos no saponificables más importantes son los terpenos y los esteroides, derivados del colesterol.

a. Define: hidrófobo, anfipático y saponificable. (0,6 puntos)

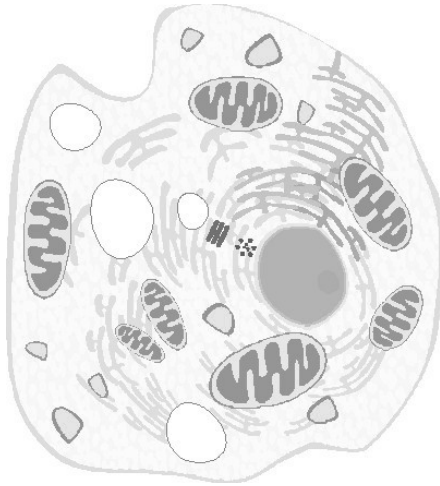
b. Explica la función de los triglicéridos y de los fosfolípidos en la célula. (0,8 puntos)

c. Pon tres ejemplos de lípidos no saponificables, no importa si son terpenos o esteroides, e indica su función en los organismos. (0,6 puntos)

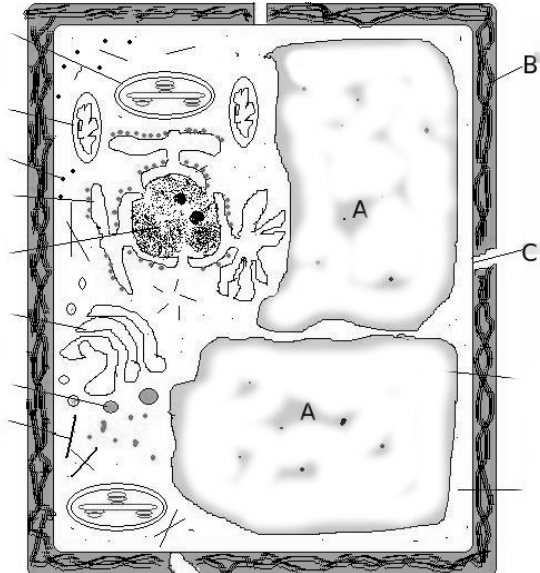
CRITERIOS DE EVALUACIÓN Y CALIFICACIÓN

La calificación de esta parte o apartado se adaptará a lo que establece la Resolución de 28 de febrero de 2019, de la Dirección General de Formación Profesional y Enseñanzas de Régimen Especial, por la que se convocan pruebas de acceso a los ciclos formativos de Formación Profesional (DOGV núm. 8501, 07.03.2019).

2. Observa las imágenes. Corresponden a diferentes células eucariotas. Se diferencian por la presencia o ausencia de determinados orgánulos, relacionada con su tipo de vida autótrofa o heterótrofa. En la célula de la derecha hay representado un espacio grande, aparentemente vacío, marcado con A y dos láminas juntas marcadas con B (gruesa) y C (delgada).



M. Alba Torreiro Licencia CC_BY-NC-SA, vía Banco de imágenes del INTEF



Felix Vallés Calvo. CC_BY-NC-SA, vía banco de imágenes del INTEF

- Define: eucariota, autótrofo y heterótrofo. (0,6 puntos)
- Identifica cuál es una célula animal y cuál es vegetal y realiza una tabla con las diferencias entre ellas. (0,8 puntos)
- Identifica las estructuras A, B y C y explica su función. (0,6 puntos)

CRITERIOS DE EVALUACIÓN Y CALIFICACIÓN

La calificación de esta parte o apartado se adaptará a lo que establece la Resolución de 28 de febrero de 2019, de la Dirección General de Formación Profesional y Enseñanzas de Régimen Especial, por la que se convocan pruebas de acceso a los ciclos formativos de Formación Profesional (DOGV núm. 8501, 07.03.2019).

3. Se cruzó una planta de sandía de piel rallada con otra de piel lisa, toda verde. Todas las sandías de la temporada siguiente salieron lisas.

- a. Representa un diagrama de cruzamientos que explique el resultado y argumenta con qué ley de Mendel coincide. (1 punto)**
- b. Si se obtienen semillas cruzando dos plantas de esta generación, todas de piel lisa, ¿es posible que en la próxima cosecha aparezcan sandías ralladas? Argumenta tu respuesta. Realiza esquemas, si lo consideras necesario. (1 punto)**

CRITERIOS DE EVALUACIÓN Y CALIFICACIÓN

La calificación de esta parte o apartado se adaptará a lo que establece la Resolución de 28 de febrero de 2019, de la Dirección General de Formación Profesional y Enseñanzas de Régimen Especial, por la que se convocan pruebas de acceso a los ciclos formativos de Formación Profesional (DOGV núm. 8501, 07.03.2019).

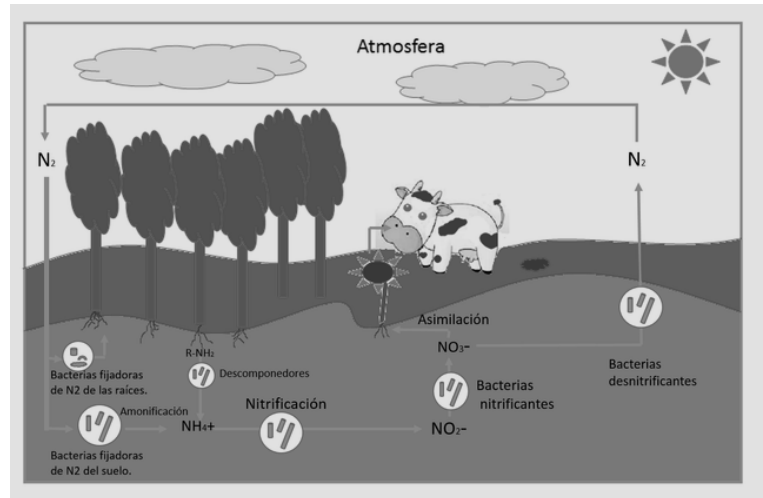
4. En la imagen adjunta se representa el ciclo del nitrógeno, de manera muy esquemática, en el que no se representa la influencia humana. En él, es determinante la función de los microorganismos. Uno de los más importantes es el género *Rhizobium* que realiza simbiosis con la familia de las leguminosas.

a. ¿Qué función realiza *Rhizobium* en este ciclo? (0,5 puntos)

b. ¿Qué es una simbiosis? (0,5 puntos)

c. ¿Cómo pueden alterar los humanos este ciclo y que impactos producen? (0,5 puntos)

d. Pon tres ejemplos de la influencia de otros microorganismos en la naturaleza o en las actividades humanas. (0,5 puntos)

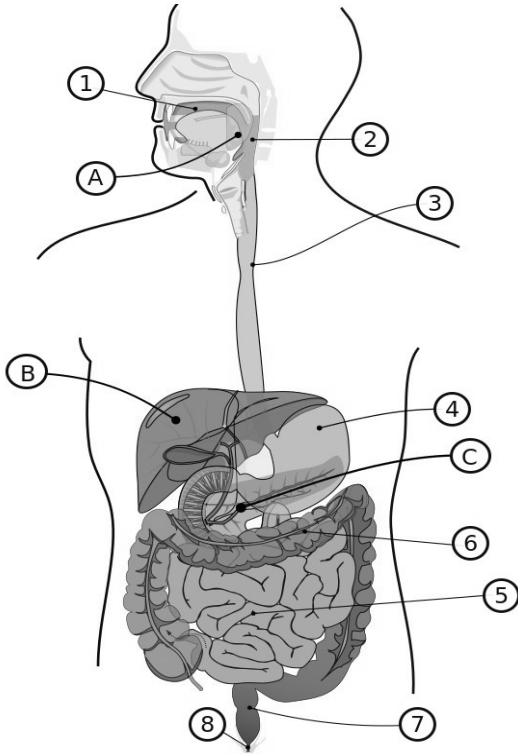


CC-BY-SA vía Wikimedia Commons

CRITERIOS DE EVALUACIÓN Y CALIFICACIÓN

La calificación de esta parte o apartado se adaptará a lo que establece la Resolución de 28 de febrero de 2019, de la Dirección General de Formación Profesional y Enseñanzas de Régimen Especial, por la que se convocan pruebas de acceso a los ciclos formativos de Formación Profesional (DOGV núm. 8501, 07.03.2019).

5. La imagen representa el aparato digestivo. El órgano C está parcialmente por detrás del órgano 4, por eso se ve un poco velado. El órgano B, por el contrario, está por encima. Los órganos marcados con letras forman parte del aparato digestivo pero no del tubo digestivo.



a. Rotula en la tabla siguiente todos los órganos: (0,6 puntos)

1	
2	
3	
4	
5	
6	
7	
8	
A	
B	
C	

Modificación de Mariana Ruiz (Dominio Público); vía Wikimedia Commons

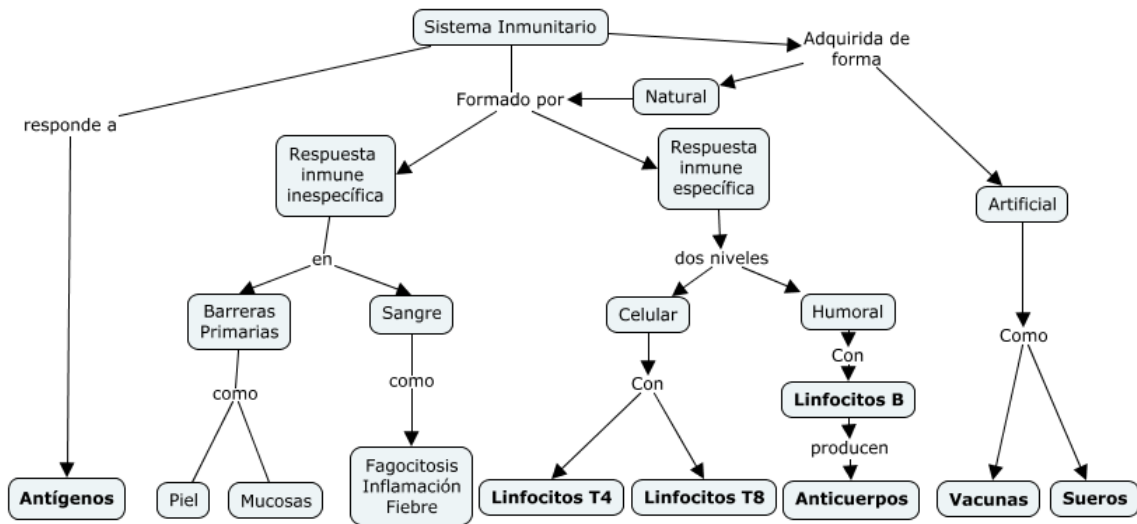
b. Explica las funciones concretas de los órganos 4, 5, 6 y B. (0.8 puntos)

c. Menciona y explica brevemente tres enfermedades relacionadas con el aparato digestivo. (0,6 puntos)

CRITERIOS DE EVALUACIÓN Y CALIFICACIÓN

La calificación de esta parte o apartado se adaptará a lo que establece la Resolución de 28 de febrero de 2019, de la Dirección General de Formación Profesional y Enseñanzas de Régimen Especial, por la que se convocan pruebas de acceso a los ciclos formativos de Formación Profesional (DOGV núm. 8501, 07.03.2019).

6. A la vista del esquema:



- Cita tres medidas necesarias para mantener en perfecto estado las barreras primarias frente a la infección. (0,4 puntos)
- ¿En qué consiste la fagocitosis? (0,4 puntos)
- ¿Qué papel diferenciado tienen los linfocitos T4, T8 y B en proceso inmunitario? (0,4 puntos)
- ¿Qué es un antígeno? ¿Por qué se habla de inmunidad específica? (0,4 puntos)
- ¿Qué es una vacuna y por qué se clasifica como un proceso inmunitario artificial? (0,4 puntos)

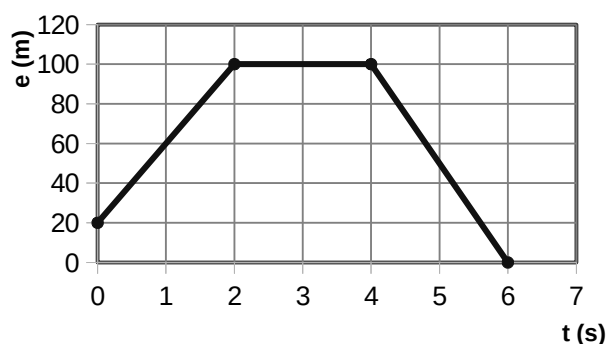
CRITERIOS DE EVALUACIÓN Y CALIFICACIÓN

La calificación de esta parte o apartado se adaptará a lo que establece la Resolución de 28 de febrero de 2019, de la Dirección General de Formación Profesional y Enseñanzas de Régimen Especial, por la que se convocan pruebas de acceso a los ciclos formativos de Formación Profesional (DOGV núm. 8501, 07.03.2019).

**PRUEBA DE ACCESO A CICLOS FORMATIVOS DE GRADO SUPERIOR
JUNIO 2019
PARTE ESPECÍFICA: OPCIÓN C
FÍSICA
Duración: 1 hora 15 minutos**

Elegir 5 de las 6 cuestiones propuestas. Puedes utilizar calculadora no programable.

- 1. A partir de los datos de la gráfica espacio-tiempo. Determina:**
a) El tipo de movimiento y la velocidad en cada tramo. *(1 punto)*
b) El espacio total recorrido y el desplazamiento. *(1 punto)*



- 2. Una ciclista de 57 kg circula a 18 km/h en su bicicleta de montaña de fibra de carbono de 10,9 kg. ¿Qué fuerza debe ejercer sobre el freno para conseguir que se detenga en 3 s? ¿Qué distancia habrá recorrido en ese tiempo? *(2 puntos)***

CRITERIOS DE EVALUACIÓN Y CALIFICACIÓN

La calificación de esta parte o apartado se adaptará a lo que establece la Resolución de 28 de febrero de 2019, de la Dirección General de Formación Profesional y Enseñanzas de Régimen Especial, por la que se convocan pruebas de acceso a los ciclos formativos de Formación Profesional (DOGV núm. 8501, 07.03.2019).

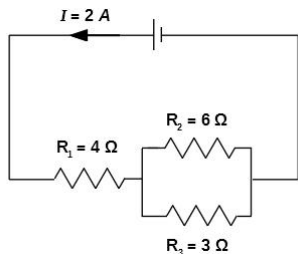
3. La central hidroeléctrica de Itaipú en Brasil, es una de las que más energía producen con 103000 millones de kWh al año.
- Determina la energía que produce en unidades del sistema internacional. (0,75 puntos)
 - Calcula la potencia de la central. (0,75 puntos)
 - Si un metro cúbico de agua cae desde la compuerta de la presa a 118 m de altura, ¿con qué velocidad llegará a la turbina? (0,5 puntos)
- DATOS:** gravedad = 10 m/s²; densidad del agua es 1000 kg/m³

4. Dos cargas de 5 y 7 mC, respectivamente, se encuentran en sendos vértices de la base de un triángulo equilátero de 12 cm de lado.
- Calcula la fuerza electrostática entre ellas e indica de qué tipo es. (1 punto)
 - Calcula el potencial eléctrico en el tercer vértice. (1 punto)
- DATOS:** $k = 9 \cdot 10^9 \text{ Nm}^2\text{C}^{-2}$

CRITERIOS DE EVALUACIÓN Y CALIFICACIÓN

La calificación de esta parte o apartado se adaptará a lo que establece la Resolución de 28 de febrero de 2019, de la Dirección General de Formación Profesional y Enseñanzas de Régimen Especial, por la que se convocan pruebas de acceso a los ciclos formativos de Formación Profesional (DOGV núm. 8501, 07.03.2019).

5. Para el circuito eléctrico mostrado en la figura, determina:
- El valor de la resistencia equivalente. (0,8 puntos)
 - El potencial de la pila. (0,4 puntos)
 - La intensidad de corriente que circula por cada resistencia. (0,8 puntos)



6. Un movimiento armónico simple viene descrito por la fórmula $x = 2,4 \cdot \text{sen}(2\pi \cdot t + \pi)$, que se encuentra expresada en unidades del sistema internacional. A partir de ella, se pide que calcules:
- La amplitud, el período y la fase inicial. (1,2 puntos)
 - El valor de la elongación a los 3 s. (0,8 puntos)

CRITERIOS DE EVALUACIÓN Y CALIFICACIÓN

La calificación de esta parte o apartado se adaptará a lo que establece la Resolución de 28 de febrero de 2019, de la Dirección General de Formación Profesional y Enseñanzas de Régimen Especial, por la que se convocan pruebas de acceso a los ciclos formativos de Formación Profesional (DOGV núm. 8501, 07.03.2019).

**PRUEBA DE ACCESO A CICLOS FORMATIVOS DE GRADO SUPERIOR
JUNIO 2019**

PARTE ESPECÍFICA C: QUÍMICA
Duración: 1 hora 15 minutos

RESPONDE 5 DE LAS 6 PREGUNTAS PROPUESTAS (2 PUNTOS CADA PREGUNTA)

1. La aspirina es un medicamento ampliamente conocido, pero su nombre científico, ácido acetilsalicílico, y su fórmula $C_9H_8O_4$, no son tanto. Si disolvemos 0,5 g en 100 mL de agua. Calcula:

- a) El número de moles que contiene. (0,6 puntos)**
- b) ¿Cuál es la molaridad de la disolución? (0,7 puntos)**
- c) ¿Cuál es el porcentaje en masa? (0,7 puntos)**

Datos: $M(O) = 16$; $M(C) = 12$; $M(H) = 1$

2. Con los átomos siguientes: ${}_{37}^{80}Rb$, ${}_{8}^{18}O$ y ${}_{18}^{38}Ar$

- a) Indica el número de protones, electrones y neutrones que tiene cada uno. (0,5 puntos)**
- b) Escribe las configuraciones electrónicas. (0,5 puntos)**
- c) Sitúalos en el sistema periódico (grupo y periodo). (0,5 puntos)**
- d) Razona, en caso de tener, qué valencias iónicas presentan. (0,5 puntos)**

CRITERIOS DE EVALUACIÓN Y CALIFICACIÓN

La calificación de esta parte o apartado se adaptará a lo que establece la Resolución de 28 de febrero de 2019, de la Dirección General de Formación Profesional y Enseñanzas de Régimen Especial, por la que se convocan pruebas de acceso a los ciclos formativos de Formación Profesional (DOGV núm. 8501, 07.03.2019).

3. Tenemos las sustancias: NaCl, Cl₂, Al y H₂O.

- a) Explica los enlaces que presentan. (0,8 puntos)
- b) Indica qué interacciones intermoleculares presentan y de qué tipo serán. (0,6 puntos)
- c) ¿Qué estado físico atribuirías a cada sustancia, según el enlace y las interacciones intermoleculares que los afectan? (0,6 puntos)

4. El cloro gas se prepara a partir de la reacción química:



Si partimos de 50 g de MnO₂, calcula:

- a) La masa de dicloruro de manganeso que se obtiene a partir de esta reacción. (1 punto)
- b) El volumen de cloro que se obtiene a la presión de 1 atmósfera y 10 °C. (1 punto)

Datos: M_{at} de Mn=54,9 , Cl= 35,5 i O= 16. R= 0,082 atm·L/mol·K

CRITERIOS DE EVALUACIÓN Y CALIFICACIÓN

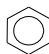
La calificación de esta parte o apartado se adaptará a lo que establece la Resolución de 28 de febrero de 2019, de la Dirección General de Formación Profesional y Enseñanzas de Régimen Especial, por la que se convocan pruebas de acceso a los ciclos formativos de Formación Profesional (DOGV núm. 8501, 07.03.2019).

5. Con una disolución 0,001 M de ácido nítrico HNO₃ (ac), calcula:

- a) Las concentraciones de [H₃O⁺] i de [OH⁻]. (1 punto)
b) El pH y el pOH. (1 punto)

6. Completa la tabla con la fórmula o el nombre según convenga:

(0,25 puntos por cada respuesta correcta, hasta un máximo de 2 puntos)

CH ₃ -CH ₃	
	<i>1-buteno</i>
CH ₃ -CH ₂ -CH ₂ OH	
	<i>etil-metil-éter</i>
	
	<i>ciclobutano</i>
CH ₃ -CH ₂ -CH ₂ -CHO	
	<i>3-pentanona</i>

CRITERIOS DE EVALUACIÓN Y CALIFICACIÓN

La calificación de esta parte o apartado se adaptará a lo que establece la Resolución de 28 de febrero de 2019, de la Dirección General de Formación Profesional y Enseñanzas de Régimen Especial, por la que se convocan pruebas de acceso a los ciclos formativos de Formación Profesional (DOGV núm. 8501, 07.03.2019).