

Cognoms i Nom	
NIF/NIE	
Qualificació	

**PROVA D'ACCÉS A CICLES FORMATIUS DE GRAU MITJÀ
MAIG 2024
PART COMUNA:
VALENCIÀ
Durada: 1 hora.**

OBSERVACIONS: les faltes d'ortografia descomptaran fins a 1 punt.

- Mantinga el seu NIF/NIE en lloc visible durant la realització de la prova.
- Llija detingudament el text, qüestions o enunciats.
- Tinga cura de la presentació i l'ortografia.
- Revise la prova abans de lliurar-la.
- Els criteris de qualificació es troben escrits en cada pregunta.

Cognoms i Nom	
---------------	--

Una diàspora invisible

Antonio Muñoz Molina / 30-12-2023

Aquell bebé ploró al qual vaig sostenir amb dificultat en braços mentre el batejaven fa vint-i-tants anys és ara un jove reflexiu i cordial que va acabar amb brillantor la carrera d'enginyeria biomèdica a Espanya i ara aprofita al màxim les seues vacances familiars abans de tornar a la ciutat alemanya on viu, completant estudis de postgrau en el departament de recerca d'una gran empresa. Va treballar un temps a Espanya, en l'últim any de la carrera, però em conta que les condicions laborals eren pitjors, i que li costava molt desplegar les seues iniciatives com a investigador. Tot seguit d'arribar a Alemanya totes les dificultats es van convertir en avantatges. "Alemanya està molt preparada per a rebre emigrants", em diu. La beca que li van donar incloïa un habitatge gratuït. La seua núvia va viatjar amb ell i investiga i treballa en un camp semblant, la biotecnologia. Tots dos van tenir una formació d'alta qualitat a Espanya. Tots dos saben que per a progressar en les seues carreres hauran de viure en altres països, Alemanya, tal vegada, Àustria, França, Suïssa. El meu fillol aprofita els últims dies de vacances per a sortir amb els amics i aprendre del seu pare receptes de cuina familiar que li alleugen a l'estranger la nostàlgia alimentosa, que és una de les més poderoses que existeixen. [...]

He conegut a molts i moltes com ell en cada ciutat d'Europa o d'Amèrica en la qual he viscut, o a les quals he viatjat. Gent jove, brillant, desperta, entusiasta, sempre molt apreciada en el seu ambient de treball, dotada d'un rigor intel·lectual i tècnic igual al de qualsevol col·lega d'un altre país, i moltes vegades també d'una flexibilitat i un talent per a la improvisació potser purament hispànic, o mediterrani, o sud-europeu, paraula aquesta que no sé si existeix. Van sortir per a fer un mestratge, o un doctorat, i ja no han tornat, i no per decisió pròpia. [...]

En el desig de tornar, la volença personal sol estar vinculada a una intenció ètica, una voluntat de retornar al propi país una part del que es va rebre d'ell gràcies a una costosa educació pública.

Són més de mil persones anant-se'n cada dia. [...] Andreu Missé fa el càlcul esgarrifós de la riquesa que tots aquests joves deixen de produir en marxar-se d'Espanya, però com la meua imaginació per als números és molt limitada jo pense en les biografies possibles que es queden truncades, en vides que deixen de ser joves mentre tot en elles continua sent provisional i incert. I m'imagino al meu fillol, en la quietud d'un diumenge d'hivern alemany, preparant un arròs caldós tant a consciència com si fos un experiment biomèdic, desfent-se de felicitat i nostàlgia amb la primera cullerada.

Font: *El País.com* (adaptat)

Cognoms i Nom	
---------------	--

GRAMÀTICA DEL TEXT

1. Quin és el tema del text? (1 punt)
2. Assenya la modalitat textual de l'escrit. Justifique la seua resposta. (2 punts)

ESTRUCTURA INTERNA DE LA LLENGUA

3. Localitze en el text una paraula o expressió sinònima de cadascuna de les següents: (1 punt)

-assenyat:
-escrupolosament:
4. A partir del sintagma "condicions laborals", explique la diferència entre adjectius explicatius i especificatius. (1 punt)
5. Assenya la funció sintàctica del sintagma o grup de paraules subratllat en la següent oració. (1 punt)

Alemanya està molt preparada per a rebre emigrants.

EXPRESSIÓ ESCRITA

6. Escriga un text d'opinió d'una extensió d'entre 200 i 250 paraules sobre un d'aquests temes. (4 punts)
 - "Fugida de cervells": marxa la gent millor preparada d'Espanya?
 - Evolució del mercat laboral a Espanya en les últimes dècades: vivim ara millor o pitjor que abans?

Cognoms i Nom	
NIF/NIE	
Qualificació	

**PROVA D'ACCÉS A CICLES FORMATIUS DE GRAU MITJÀ
MAIG 2024
PART COMUNA:
CIÈNCIES SOCIALS
Durada: 1 HORA**

OBSERVACIONS: Valoració de l'ortografia, coherència semàntica i gramatical, organització d'idees i l'ús d'un vocabulari específic de la matèria de Geografia i Història.

- Mantinga el seu NIF/NIE en lloc visible durant la realització de la prova.
- Llija detingudament el text, qüestions o enunciats.
- Tinga cura de la presentació i l'ortografia.
- Revise la prova abans de lliurar-la.
- Els criteris de qualificació es troben escrits en cada pregunta.

Cognoms i Nom: _____

1. Situe sobre el mapa el número corresponent als diferents elements que es presenten a continuació. (2,5 punts)

1	Principat d'Astúries	4	Comunitat Foral de Navarra
2	Regió de Múrcia	5	Illes Canàries
3	Castella i Lleó	6	Aragó

Complete la següent frase: L'Estat espanyol és un estat descentralitzat que organitza el seu territori en un total de _____ Comunitats Autònomes i _____ ciutats autònomes. Els noms d'aquestes ciutats autònomes són: _____ i _____.



Font: Wikimedia Commons.Comunidades Autónomas de España (CC BY -SA)

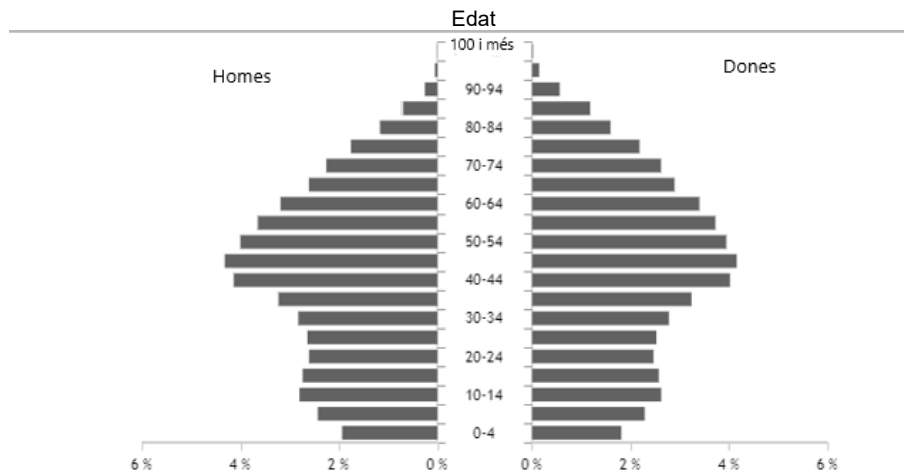
2. Sobre la població, responga a les següents preguntes: (2,5 punts)

2.1- Definisca de manera completa què és una piràmide de població incloent els elements que en ella es reflecteixen. (0,5 punts)

2.2 - Existeixen tres tipus de piràmides. Indique els seus noms, explique les seues principals característiques i amb quina mena de països es relacionen. (1,5 punts)

2.3 A quina mena de piràmide correspon la presentada a continuació? (0,5 punts)

Cognoms i Nom: _____



Font: INE. Estadística del Padró Continu

3- Relacione aquests conceptes històrics amb les dates corresponents. (2,5 punts)

1923-1930 // 1917 // 1884 // 1947-1991 // 1922 // 1914-1918
 // 1919 // 1789-1799 // 1986 // 1931-1939

1	Marxa Sobre Roma (Benito Mussolini)	
2	II República	
3	I Guerra Mundial	
4	Conferència de Berlín	
5	Guerra Freda	
6	Revolució Francesa	
7	Ingrés d'Espanya a la Unió Europea	
8	Revolució Russa	
9	Tractat de Versalles	
10	Dictadura de Primo de Rivera	

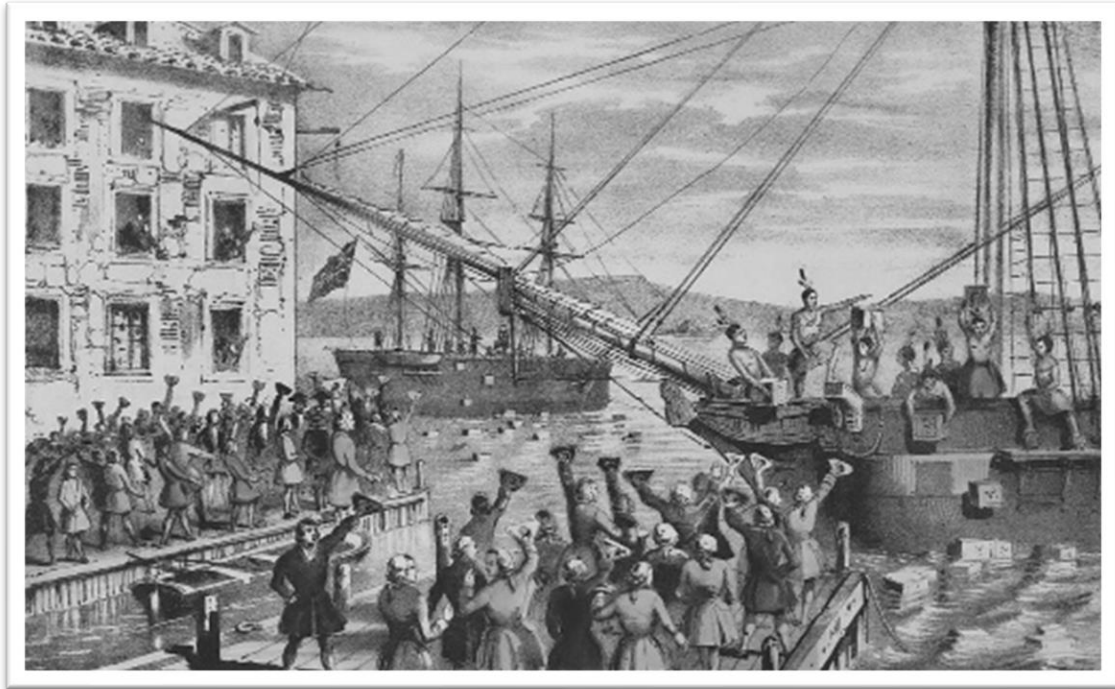
4- Observe les fotografies que es mostren i responga a les preguntes que es plantegen. (2,5 punts)

4.1- En les dues imatges que es presenten s'observen moments claus de dues revolucions burgeses. Indique el nom de la revolució a la qual correspon cadascuna. (0,5 punts)

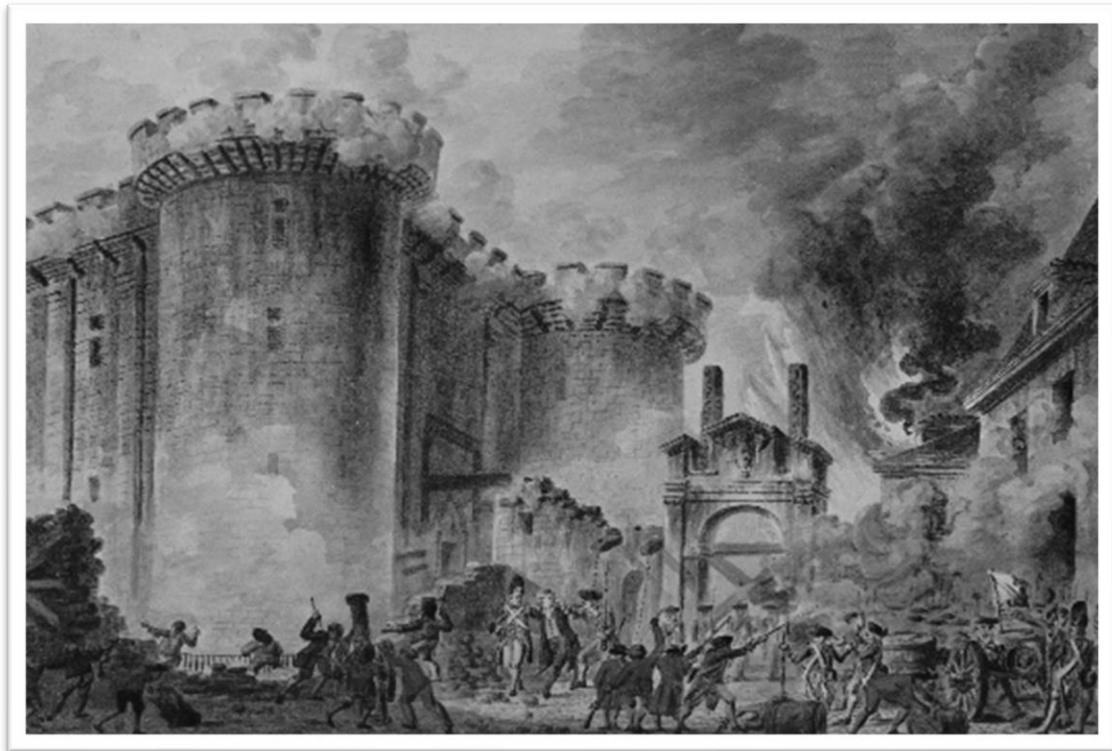
4.2 - Què és l'Antic Règim i quina és la seua relació amb la Revolució Francesa (1 punt)

4.3 – Explique la Revolució Francesa: incloga les seues causes i les diferents etapes. (1 punt)

Cognoms i Nom:



Font : Wikimedia Commons. Litografia sobre el Motí del Te.



Font: Wikimedia Commons. Preses de la Bastilla. Autor: Jean Pierre Houël

Cognoms i Nom	
NIF/NIE	
Qualificació	

<p>PROVA D'ACCÉS A CICLES FORMATIUS DE GRAU MITJÀ MAIG 2024 PART LINGÜÍSTICA: ANGLÉS Duració: 45 MINUTS</p>	<p>PRUEBA DE ACCESO A CICLOS FORMATIVOS DE GRADO MEDIO MAYO 2024 PARTE LINGÜÍSTICA: INGLÉS Duración: 45 MINUTOS</p>
----------------------------------------------------------------------------------------------------------------------------------------	------------------------------------------------------------------------------------------------------------------------------------------------

Cognoms i Nom	
---------------	--

TEXT: A day in the life of Sheryl Sandberg

Sheryl Sandberg is a big boss at Facebook. She was born in Washington, D.C., in 1969. She went to Harvard University and studied economics. Now, she works in Facebook with her friend Mark Zuckerberg.

A typical day for Sheryl begins early in the morning. Sheryl wakes up at around 5.30am. She has a healthy breakfast and then exercises a bit to start her day full of energy. After that, she takes her children to school and then goes to her Facebook's office at 7am.

During the day, Sheryl has meetings with different teams. They discuss ideas to improve Facebook and make it more enjoyable for users. She usually has lunch at work, sometimes she works during her lunch break.

In the afternoon, Sheryl has important meetings with Mark Zuckerberg. They plan and talk about the future of Facebook. Sheryl likes creating new ideas and ways to make Facebook more exciting.

Outside of work, Sheryl enjoys her hobbies. She loves reading books and learning new things. Sheryl also loves being with her friends and family.

She leaves the office at 5.30pm every weekday. She has dinner with her family and spends the evening with them. Family time is very important for her. After dinner, she likes relaxing with a good book or watching a TV series. Then she goes to bed at around 9:30pm.

Sheryl inspires other women with her story of a great leader, she is passionate about supporting women at work. She believes in equal opportunities for everyone.

Vocabulary:

Improve = Millorar / mejorar

Supporting = donar suport / apoyar

Read the instructions for each question carefully before answering. (Total score: 10 points)

1. Read the text and answer the questions. Write complete sentences. (2 points)

- When was Sheryl Sandberg born? (0,4 points)
- What did she study? (0,4 points)
- What time does she go to work? (0,4 points)
- Does she like reading? (0,4 points)
- Who does she have dinner with? (0,4 points)

2. Underline True or False according to the text. (2 points)

- Sheryl does exercise and then she has breakfast. True or False (0,4 points)
- She eats lunch at home. True or False (0,4 points)
- She finishes work at half past five. True or False (0,4 points)
- In the evening, she watches TV or reads a book. True or False (0,4 points)
- She sleeps around eight hours. True or False (0,4 points)

Cognoms i Nom	
---------------	--

3. Which word does not belong to the group? (1 point)

Example: tall / thin / fat / station

- a) have breakfast – have lunch - have a shower – have dinner (0,2 points)
- b) armchair – behind – under - between (0,2 points)
- c) nine thirty – one fifteen – twelve forty-seven – a quarter to five (0,2 points)
- d) bedroom – fridge – dishwasher – sink (0,2 points)
- e) grandfather – short – nephew – brother (0,2 points)

4. Put the words in the correct order. (1 point)

Example: doctor / a / am / I / . I am a doctor

- a) always / up / early / Sheryl / gets / . (0,2 points)
- b) has / black / long / got / hair / she / . (0,2 points)
- c) the / can't / her / play / /children / piano / . (0,2 points)
- d) going / cinema / my / the / husband / likes / to / . (0,2 points)
- e) the / did / clean / yesterday / you / house / ? (0,2 points)

5. Choose ONE of the two topics, A or B, and write a short text of 60 to 80 words (8 sentences). Write about all the items listed in the topic chosen. (4 points)

- A. Describe your routine on a weekday. What activities do you usually do in the morning, in the afternoon and in the evening?
- B. Describe a member of your family or a friend. Write about his/her age, job, origin, appearance, personality, favourites and hobbies.

Cognoms i Nom	
NIF/NIE	
Qualificació	

**PROVA D'ACCÉS A CICLES FORMATIUS DE GRAU MITJÀ
MAIG 2024**

PART COMUNA: MATEMÀTIQUES

Durada: 1 hora.

OBSERVACIONS: les faltes d'ortografia descomptaran fins a 1 punt.

- Mantinga el seu NIF/NIE en lloc visible durant la realització de la prova.
- Llija detingudament el text, qüestions o enunciats.
- Tinga cura de la presentació i l'ortografia.
- Revise la prova abans de lliurar-la.
- Els criteris de qualificació es troben escrits en cada pregunta.

Cognoms i Nom	
---------------	--

1. Tres autobusos de tres línies diferents ixen de l'estació de València amb direcció a diferents poblacions de la província. El primer ix cada 20 minuts, el segon cada 45 minuts i el tercer cada hora.

- a) Si ixen junts a les 8 del matí, a quina hora tornaran a coincidir? (1 punt)
- b) Quantes vegades ha eixit de l'estació fins a eixe moment cada autobús? (1 punt)

2. Realitza la següent operació combinada de fraccions i recorda simplificar el resultat si és possible:

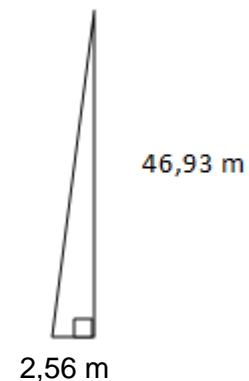
$$\left(\frac{5}{6} - \frac{1}{2} + \frac{1}{3} \cdot \frac{5}{2}\right) : \left(2 - \frac{1}{2} \cdot \frac{3}{4}\right) \quad (2 \text{ punts})$$

3. Resol la següent equació de segon grau: $x^2 - 6x + 8 = 0$ (2 punts)

4. La Pagoda del Pujol del Tigre, situada en Yunyan, i més coneguda com la torre inclinada de la Xina, té més de mil anys i està inclinada de manera que la seua paret lateral forma un triangle rectangle de catets 2,56m i 46,93m.



Vegeu la següent figura:



[Imatge de Pixabay. \(snake8205637\)](#)

- a) Calcula l'altura de la pagoda i arrodonix el resultat a les unitats. (1 punt)
- b) Ens han dit que per a saber els anys que té este llegendari edifici, n'hi ha prou amb resoldre la següent equació de primer grau:

$$\frac{x}{4} - \frac{x-1}{3} = \frac{x-1597}{6}$$

Resol l'equació i calcula els anys que té. (1 punt)

Cognoms i Nom	
---------------	--

5. En una enquesta realitzada a 50 persones, se'ls va preguntar quin era el seu esport favorit. Els resultats es mostren en la següent taula:

Esport	Futbol	Tenis	Bàsquet	Voleibol
Nombre de persones	20	12	10	8

- a) Construeix un diagrama de barres per a representar aquestes dades. (1 punt)
- b) Calcula el percentatge de persones que van triar el futbol o el tenis com a esport favorit. (1 punt)

Cognoms i Nom	
NIF/NIE	
Qualificació	

**PROVA D'ACCÉS A CICLES FORMATIUS DE GRAU MITJÀ
MAIG 2024
PART COMUNA:
CIÈNCIES NATURALS
Durada: 45 minutos**

- Mantinga el seu NIF/NIE en lloc visible durant la realització de la prova.
- Llija detingudament el text, qüestions o enunciats.
- Tinga cura de la presentació i l'ortografia.
- Revise la prova abans de lliurar-la.
- Els criteris de qualificació es troben escrits en cada pregunta.

Cognoms i Nom

1. Relaciona els següents aparells i sistemes amb les seues corresponents funcions: (2 punts, 0,2 punts cada resposta correcta).
aparell digestiu, aparell circulatori, sistema endocrí, aparell reproductor femení, sistema nerviós, òrgans sensorials, aparell respiratori, aparell reproductor masculí, aparell excretor, aparell locomotor.

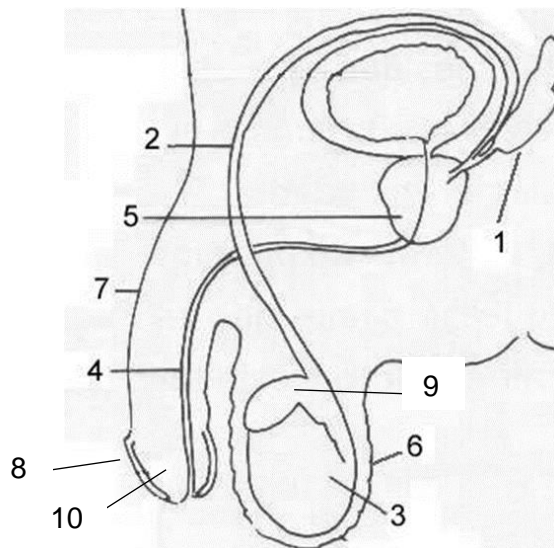
NUTRICIÓ	RELACIÓ	REPRODUCCIÓ

2. Digues si les següents frases són verdaderes (V) o falses (F): (2 punts, 0,4 punts cada resposta correcta).

AFIRMACIONS	V o F
Les cèl·lules procariotes no tenen membrana nuclear per això el seu material genètic està dispers pel citoplasma.	
Els ribosomes són els orgànuls encarregats de realitzar la respiració cel·lular i obtenir l'energia que la cèl·lula necessita.	
Les cèl·lules animals posseeixen cloroplasts per a realitzar la fotosíntesi, ja que són autòtrofes.	
En les cèl·lules vegetals la membrana cel·lular està coberta per una altra capa externa denominada paret vegetal, que li dona forma i rigidesa a la cèl·lula.	
Els éssers heteròtrofs són aquells que transformen la matèria inorgànica en orgànica.	

3. Posa el número que li corresponga a cada part: (2 punts, 0,2 punts cada resposta correcta)

Testicle: _____
Penis: _____
Escrot: _____
Vesícula seminal: _____
Conducte deferent: _____
Uretra: _____
Pròstata: _____
Gland: _____
Epidídim: _____
Prepuci: _____



<http://recursos.cnice.mec.es/biosfera/alumno/3ESO>

Cognoms i Nom	
---------------	--

4. Ompli la taula, identificant la relació que s'estableix entre: (2 punts, 0,2 punts cada resposta correcta).
- Peix rèmora i tauró.
 - Caparra i gos.
 - Niu de merla i taronger.
 - Abella i flor.
 - Lleó i gasela.
 - Flora bacteriana intestinal i intestí humà.
 - Anemone i peix pallasso.
 - Elefant i au desparasitant.
 - Llombrígol de terra i sòl.
 - Vaca i herba del prat.

DEPRE- DACIÓ	INQUILI- NISME	COMEN- SALISME	PARA- SITISME	SIMBIO- SI

5. Tria l'opció correcta: (2 punts, 0,2 punts cada resposta correcta)

<p>Quina és la fórmula per a calcular l'energia cinètica d'un objecte en moviment?</p> <ol style="list-style-type: none"> $E_c = mc^2$ $E_c = \frac{1}{2} mv^2$ $E_c = Fd$ $E_c = mgh$ 	<p>Quina és la fórmula per a calcular l'energia potencial d'un objecte?</p> <ol style="list-style-type: none"> $E_p = mc^2$ $E_p = \frac{1}{2} mv^2$ $E_p = Fd$ $E_p = mgh$
<p>Quin tipus d'energia s'emmagatzema en els aliments i s'allibera durant la digestió?</p> <ol style="list-style-type: none"> Energia tèrmica. Energia nuclear. Energia química. Energia mecànica. 	<p>Quin tipus d'energia és la que té un cos a causa de la seua temperatura?</p> <ol style="list-style-type: none"> Energia tèrmica. Energia nuclear. Energia química. Energia mecànica.
<p>Quin tipus d'energia es produeix a partir del moviment de molècules i àtoms?</p> <ol style="list-style-type: none"> Energia tèrmica. Energia nuclear. Energia cinètica. Energia potencial. 	<p>Quina és la unitat en el SI de l'energia?</p> <ol style="list-style-type: none"> Volt (V) Ampere (A) Joule (J) Wat (W)

Cognoms i Nom

<p>Quina d'estes opcions NO és una font d'energia renovable?</p> <ul style="list-style-type: none">a. Energia solar.b. Energia eòlica.c. Energia nuclear.d. Energia hidroelèctrica.	<p>Quin procés s'utilitza per a generar energia elèctrica a partir de l'energia cinètica del vent?</p> <ul style="list-style-type: none">a. Fotovoltaic.b. Termoelèctric.c. Hidroelèctric.d. Eòlic.
<p>Quin tipus d'energia s'obté de la força de l'aigua en moviment?</p> <ul style="list-style-type: none">a. Energia geotèrmica.b. Energia mareomotriu.c. Energia solar.d. Energia nuclear.	<p>Quin tipus d'energia s'obté de la calor de la Terra i s'utilitza per a generar electricitat?</p> <ul style="list-style-type: none">a. Energia solar.b. Energia eòlica.c. Energia hidroelèctrica.d. Energia geotèrmica.

Cognoms i Nom	
NIF/NIE	
Qualificació	

**PROVA D'ACCÉS A CICLES FORMATIUS DE GRAU MITJÀ
MAIG 2024**

**PART COMUNA:
TICD**

Durada: 45 minuts.

OBSERVACIONS: Cada pregunta té una valoració d'1 punt. En cas de disposar de diversos apartats, el valor de cadascun d'ells resulta de la divisió del punt de la pregunta entre el nombre d'apartats.

- Mantinga el seu NIF/NIE en lloc visible durant la realització de la prova.
- Llija detingudament el text, qüestions o enunciats.
- Tinga cura de la presentació i l'ortografia.
- Revise la prova abans de lliurar-la.
- Els criteris de qualificació es troben escrits en cada pregunta.

Cognoms i Nom	
---------------	--

1. Relaciona cada component físic de l'ordinador amb la seua funció corresponent (lletres amb números). (1 punt)
 - a. Disc dur
 - b. Targeta de vídeo
 - c. Memòria RAM
 - d. Processador
 1. Emmagatzema dades a llarg termini.
 2. Processa instruccions i dades.
 3. Proporciona eixida visual.
 4. Emmagatzema dades temporalment per a accés ràpid

2. Completa les següents oracions amb les paraules adequades. (1 punt)
 - a. El _____ és responsable de processar instruccions i dades en l'ordinador.
 - b. Els _____ de xarxa són dispositius que permeten la connexió i comunicació entre diferents computadores.

3. Indica si les següents afirmacions són vertaderes o falses. (1 punt)
 - a. El correu electrònic és un exemple d'eina de comunicació síncrona. (Vertadera/falsa)
 - b. El disc dur és un dispositiu d'emmagatzematge temporal. (Vertadera/falsa)
 - c. Els blogs i wikis són exemples de plataformes de participació en línia. (Vertadera/falsa)

4. Quin de les següents no és una amenaça comuna en seguretat informàtica? (1 punt)
 - a. Malware
 - b. Phishing
 - c. Programari d'ofimàtica

5. Quina funció principal té un firewall en el context de seguretat informàtica? (1 punt)
 - a. Emmagatzemar arxius de manera segura.
 - b. Protegir contra amenaces en monitorar i controlar el trànsit de xarxa.
 - c. Millorar la velocitat de la connexió a Internet.

6. Relaciona cada dispositiu de captació amb la seua descripció (lletres amb números). (1 punt)
 - a. Càmera web
 - b. Escàner
 - c. Micròfon
 1. Captura imatges i vídeos d'alta qualitat.
 2. Converteix documents en paper a formats digitals.
 3. Permet l'enregistrament d'àudio en format digital.

7. Completa les següents oracions. (1 punt)
 - a. Els _____ s'utilitzen per a convertir documents físics en versions digitals.
 - b. Un _____ és essencial per a gravar àudio en un entorn digital.

Cognoms i Nom	
---------------	--

8. Relaciona cada programari d'ofimàtica amb la seua funció principal (lletres amb números).(1 punt)
- | | |
|-----------------------------------------------|------------------------------------------------------|
| a. Processador de textos | 1. Crear i editar imatges. |
| b. Full de càlcul | 2. Realitzar càlculs i anàlisis numèriques. |
| c. SGBD (Sistema de Gestió de Bases de dades) | 3. Manipular i gestionar dades en una base de dades. |
| d. Tractament d'imatge digital | 4. Crear i donar format a documents de text. |
9. Relaciona cada eina de comunicació amb la seua descripció principal (lletres amb números). (1 punt)
- | | |
|----------------------|-----------------------------------------------------------|
| a. Xat | 1. Permet la comunicació en temps real |
| b. Fòrums | 2. Espais de discussió temàtica en línia. |
| c. Blogs | 3. Plataformes per a publicar contingut de manera regular |
| d. Correu electrònic | 4. Enviament de missatges electrònics. |
10. Tria si les frases són vertaderes o falses (1 punt)
- Un firewall monitora i controla el trànsit de xarxa per a garantir la seguretat. (Vertader/Fals)
 - Un switch s'utilitza per a connectar diferents xarxes i dirigir el trànsit. (Vertader/Fals)