

# GUIA DE INSTALACION DEL CERTIFICADO RAÍZ DEL MINISTERIO DE TRABAJO E INMIGRACIÓN.

El certificado raíz del MTIN, una vez instalado, permite que su ordenador cuando acceda al Registro de Convenios lo reconozca como un lugar seguro.

**Cuatro** son las operaciones a realizar:

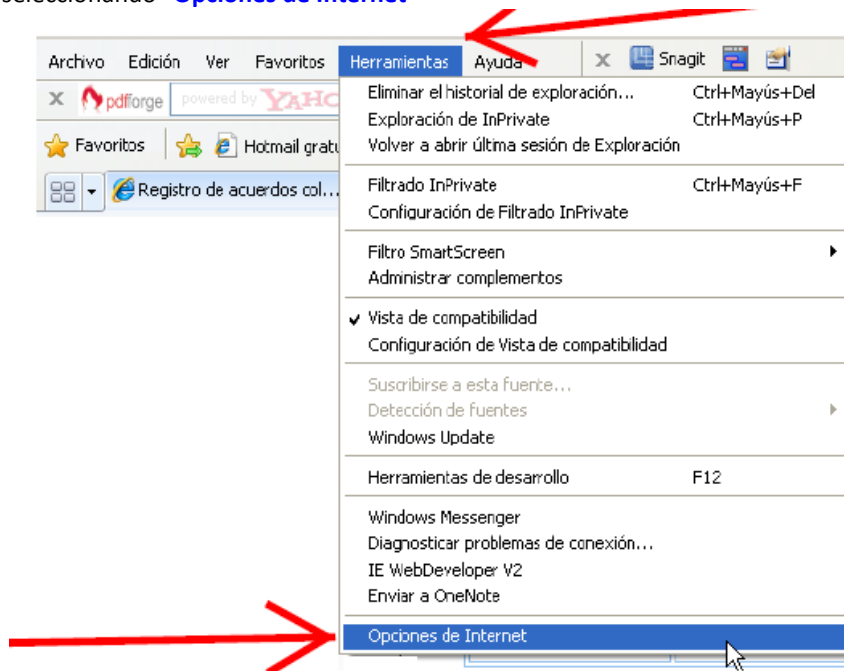
- 1.-Rebajar el nivel de seguridad
- 2.-Instalar el certificado raíz.
- 3.-Identificar el sitio como seguro.
- 4.-Restablecer el nivel de seguridad.

## 1.-REBAJAR EL NIVEL DE SEGURIDAD

**1.1.-Acceda** a las “propiedades” de su navegador (Internet Explorer 6 o mayor). Puede hacerlo **bien** pinchando con el botón derecho en el icono de acceso y eligiendo “**Propiedades**”

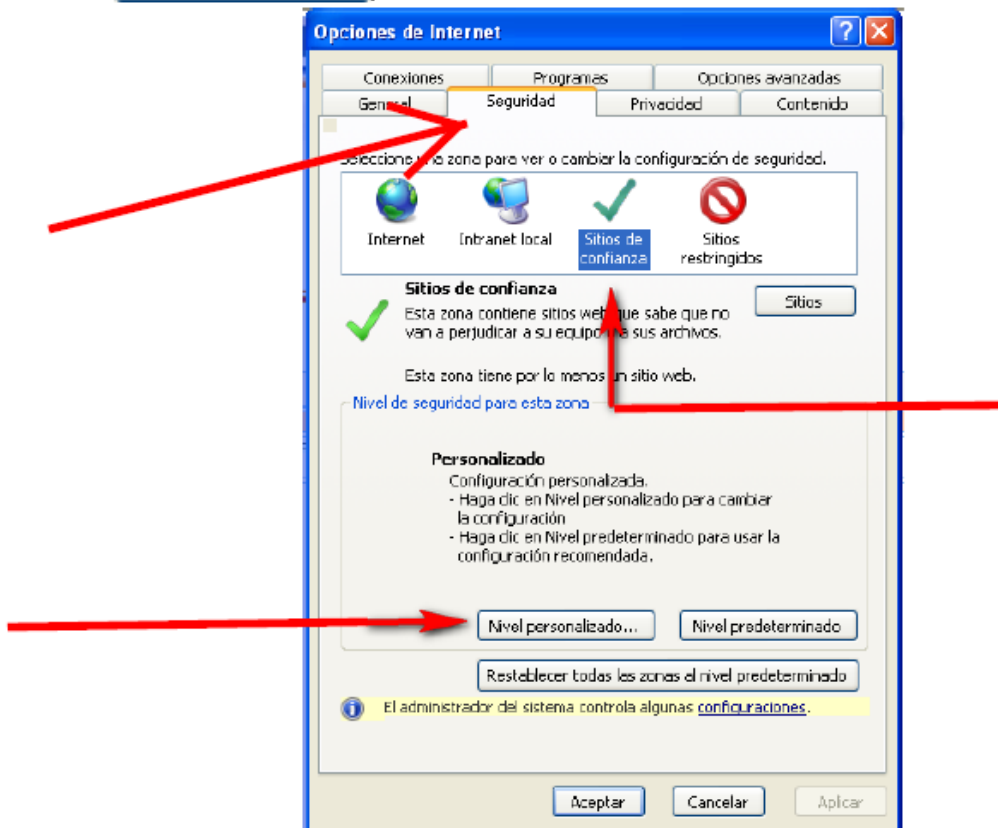


O **bien**, una vez ha entrado en su navegador, eligiendo la opción “**Herramientas**” y seleccionando “**Opciones de Internet**”



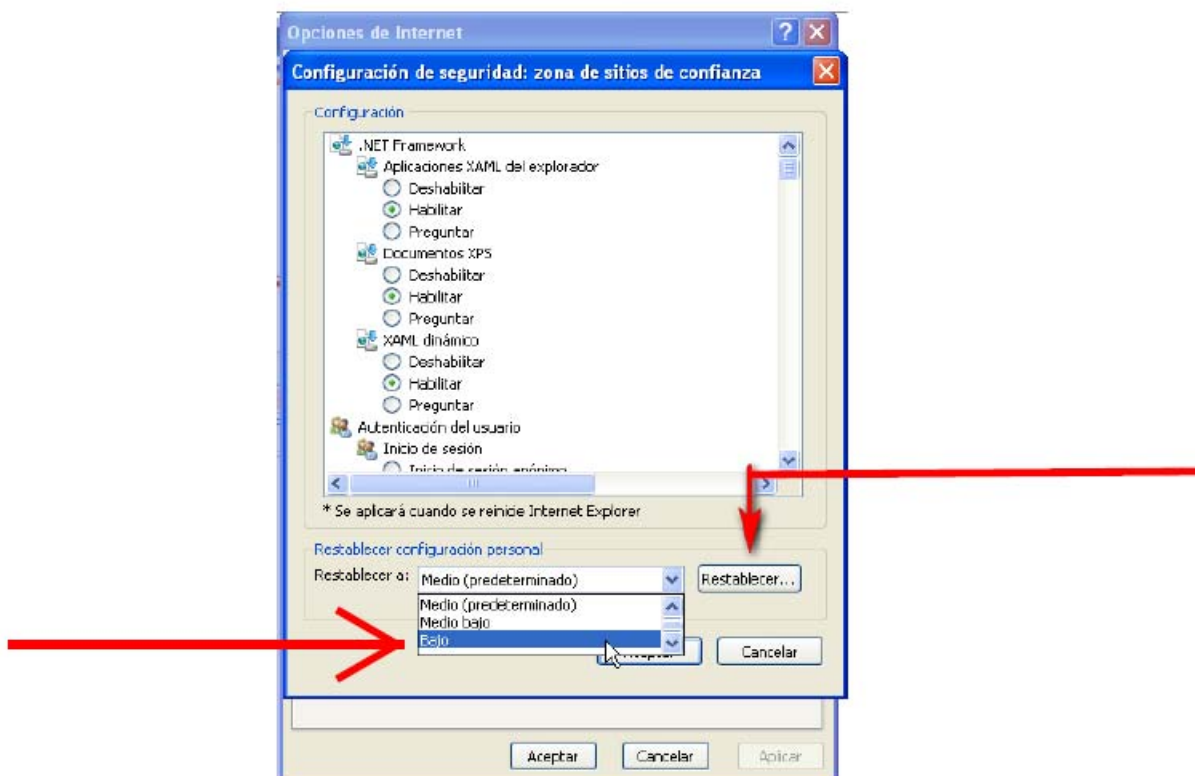
1.2.-Aparecerá una ventana emergente en la que deberá **seleccionar** la pestaña de **Seguridad**, y, a continuación, el icono de **Sitios de Confianza**. Una vez hecho esto se deberá **presionar**

**Nivel personalizado...**

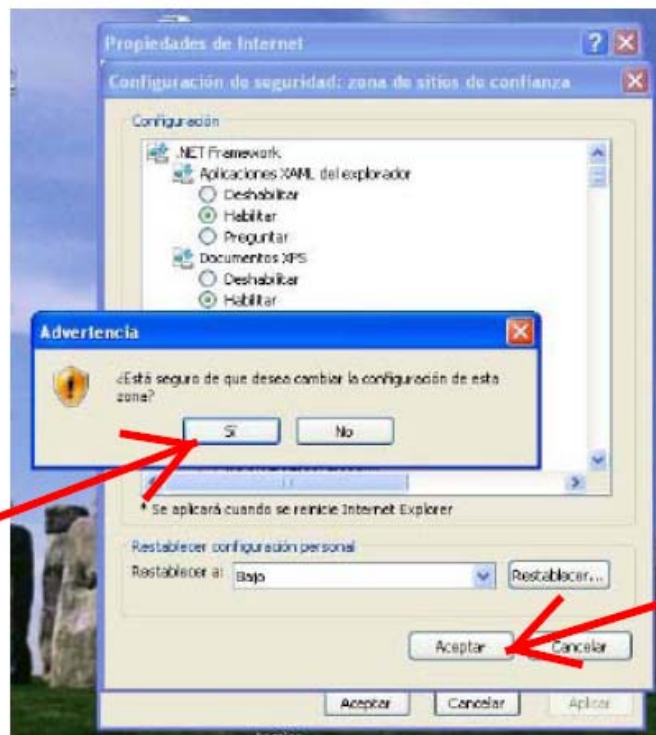


1.3. Una vez hecho esto, aparecerá otra pantalla emergente, en la que el usuario deberá **cambiar** el nivel de seguridad en la ventana "Restablecer Configuración Personal": **seleccione** nivel "**Bajo**" y, a continuación, **presione**

**Restablecer...**



1.4.- El ordenador le preguntará si está seguro de cambiar la configuración. **Pulse** en  y, a continuación en  de esta ventana.



1.5.- Se cerrará la segunda ventana emergente y volverá a aparecer la primera. **Presione** , y finalmente .



1.6.- Cierre el navegador y vuelva a abrirlo. Los cambios se habrán aplicado.




## 2.-INSTALAR EL CERTIFICADO RAÍZ:

2.1. Acceda a la siguiente página del Ministerio de Trabajo e Inmigración:


[http://www.mtin.es/es/sede\\_electronica\\_menu/index.htm](http://www.mtin.es/es/sede_electronica_menu/index.htm)

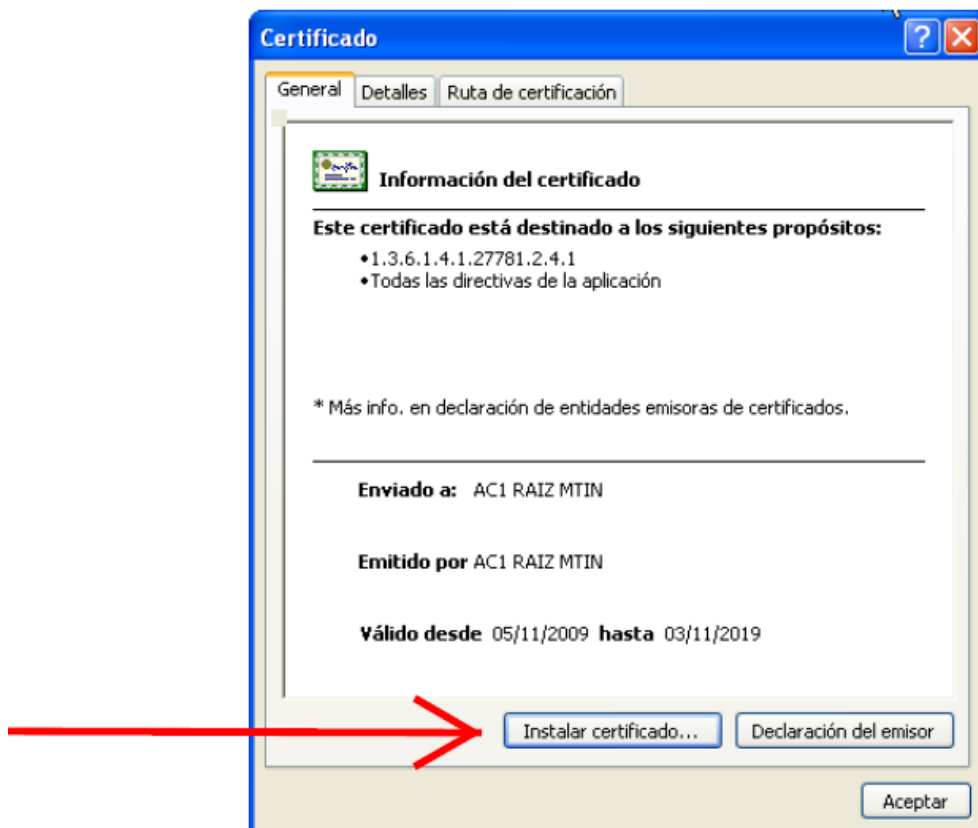
y pinche en el enlace “Instalar el Certificado Raíz de la AC del Ministerio de Trabajo e Inmigración.”



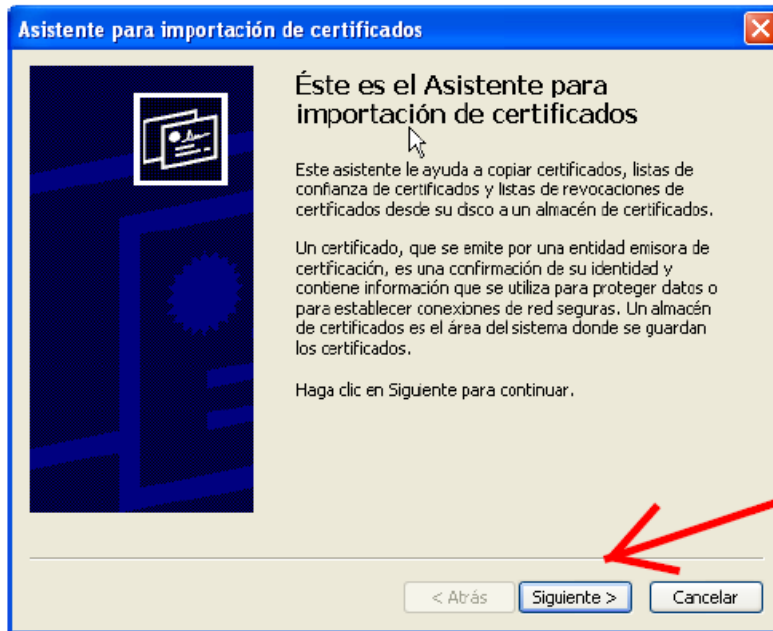
2.2.-Aparecerá entonces una pantalla emergente de descarga de certificado en la que el usuario deberá **presionar** el botón .



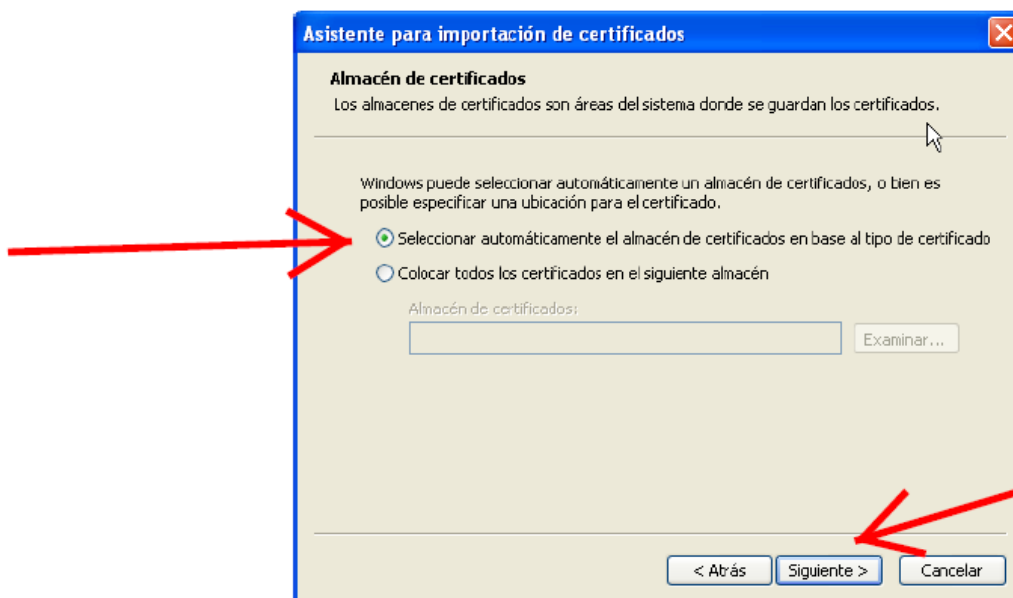
2.3.-Hecho esto aparecerá una nueva pantalla emergente de instalación de certificado. **Presione** .




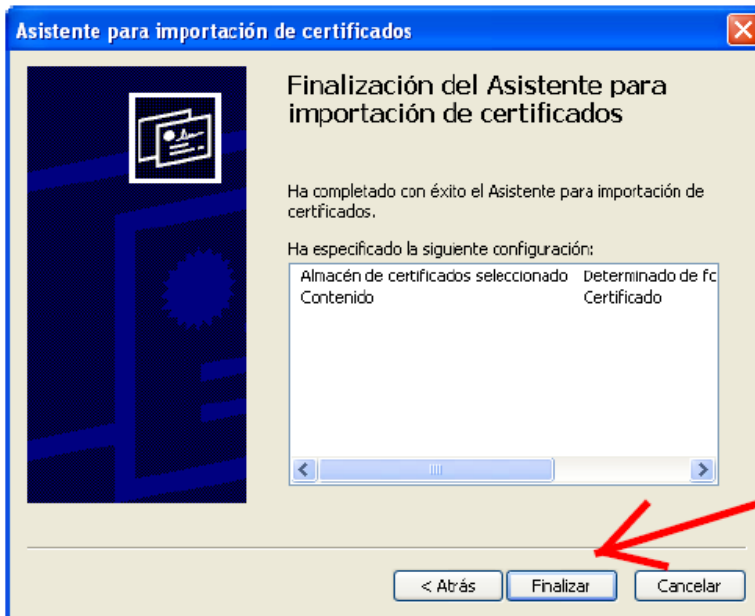
2.4.-Comenzará entonces la instalación guiada del certificado. Deberá seguir los pasos del asistente de instalación. En la pantalla bajo estas líneas deberá **presionar** el botón **Siguiente >**.



2.5.-En la pantalla “Almacén de certificado” **elija** la opción “Seleccionar automáticamente” y a continuación **presione** el botón **Siguiente >**.




2.6.-Aparecerá la última pantalla del proceso de instalación, en la que deberá **presionar** el botón de .

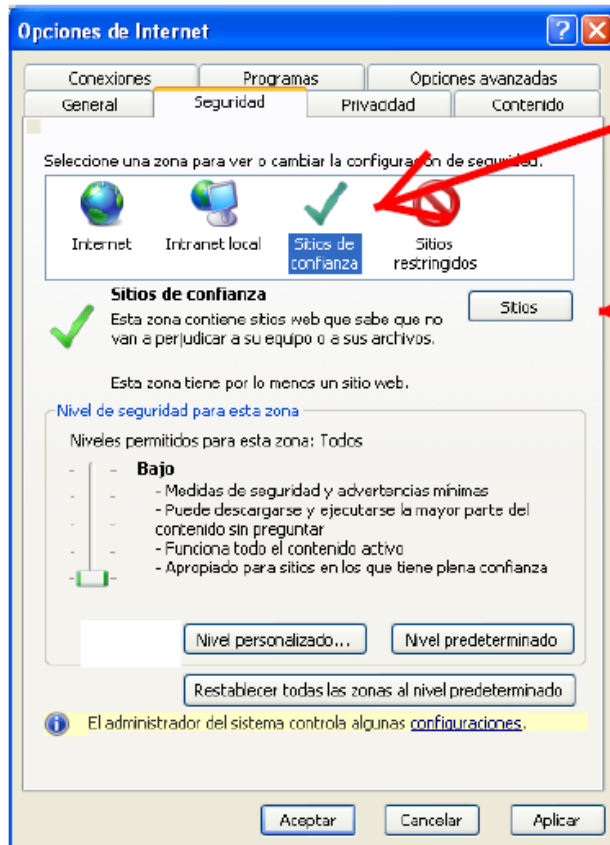


2.7.-Tras presionar Finalizar, la instalación habrá terminado correctamente. **Acepte**

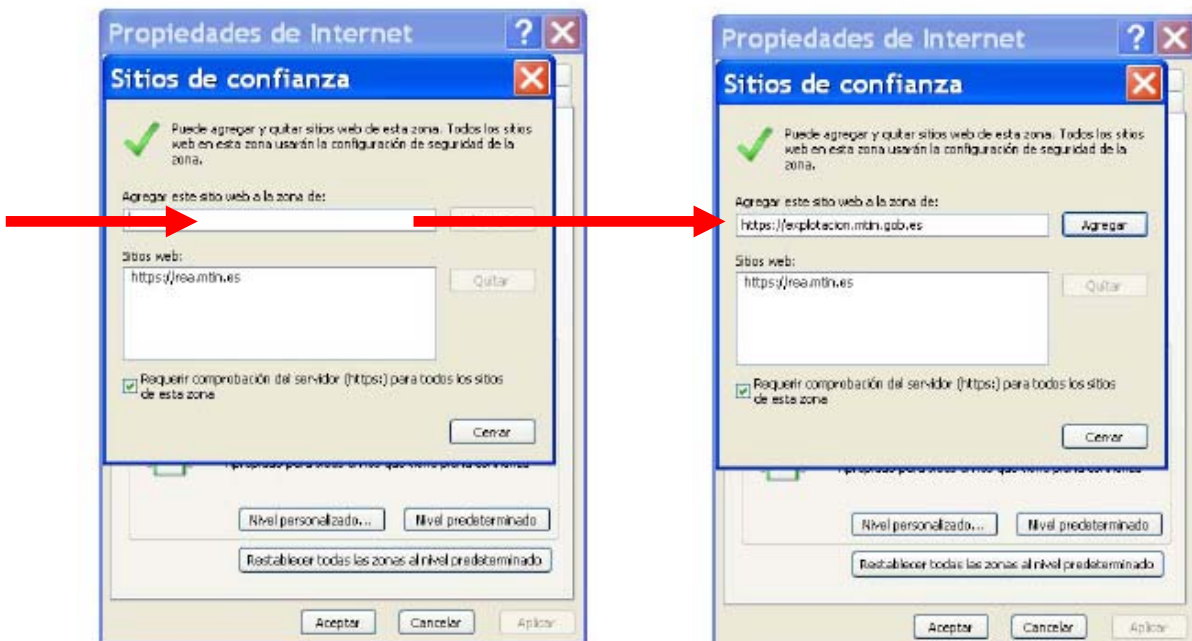


### 3.-IDENTIFICAR EL SITIO COMO SEGURO.

3.1. Vaya otra vez a “Sitios de confianza”. Repita los pasos 1.1. y 1.2. Seleccione la opción “sitios de confianza” y se resaltará el botón . Pulse este botón

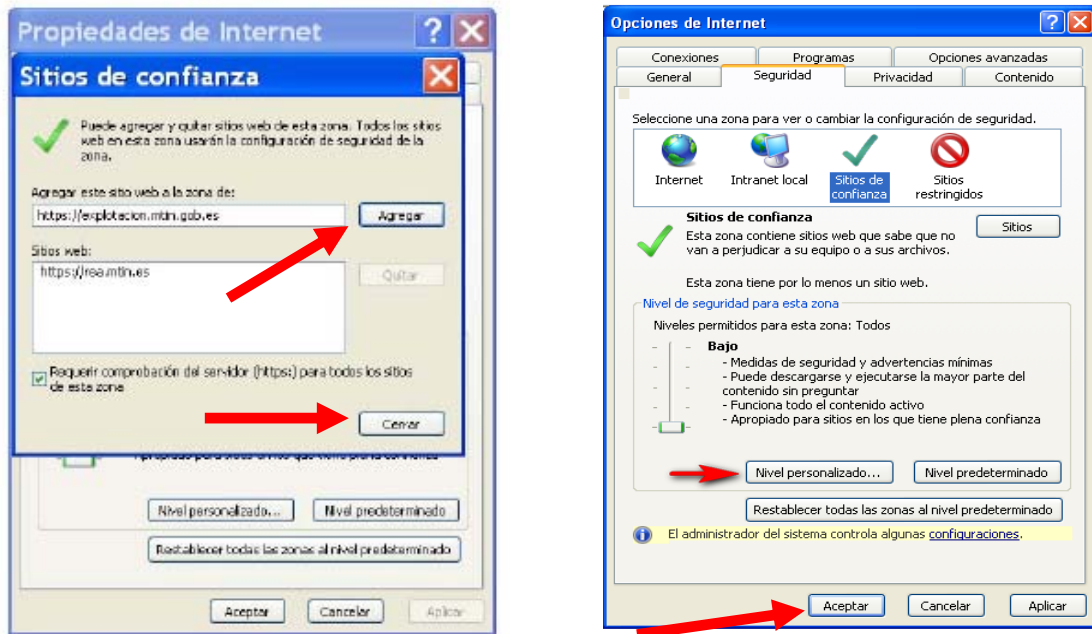


3.2.- Escriba en la ventana “Agregar este sitio web” la siguiente dirección:  
<https://explotacion.mtin.gob.es>



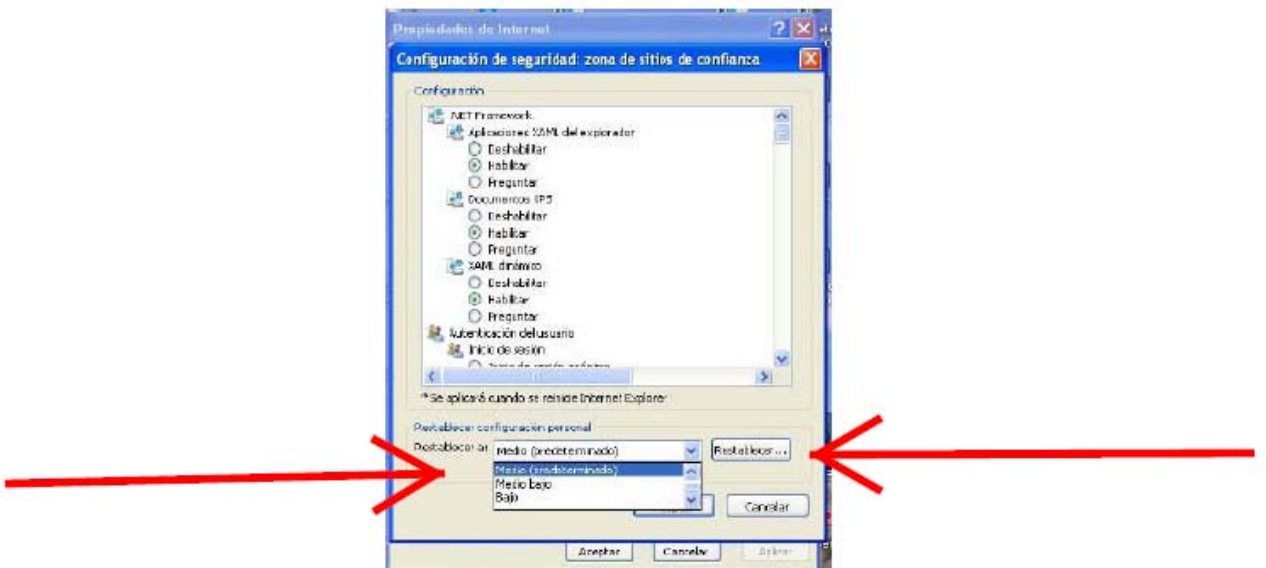


3.3.- Pulse **“Agregar”** y después **cierre** este recuadro y **acepte** en el siguiente



#### 4.-REESTABLECER EL NIVEL DE SEGURIDAD.

4.1.-Repita los pasos 1.1. y 1.2. Cuando aparezca la pantalla emergente “Configuración de seguridad” en la ventana “Restablecer Configuración Personal”: **seleccione** nivel **“Medio (predeterminado)”** y, a continuación, **presione**



4.2.- Para **finalizar** siga los pasos 1.4 a 1.6.