

RES. CONJUNTA 17-07-2024

PROTOCOLO DE COORDINACIÓN DE PROFESIONALES PARA EL DESARROLLO DE LA ATENCIÓN TEMPRANA



Unidades
Especializadas
de Orientación

INTRODUCCIÓN

DETECCIÓN

COORDINACIÓN

ACOMPañAMIENTO

SITUACIONES ESPECIALES

NOVEDADES

INTRODUCCIÓN

- RESOLUCIÓN CONJUNTA DE 17 DE JULIO DE 2024



COLEGIOS

Centros educativos de infantil y primaria



CDIAT

Centros de desarrollo infantil i atención temprana *



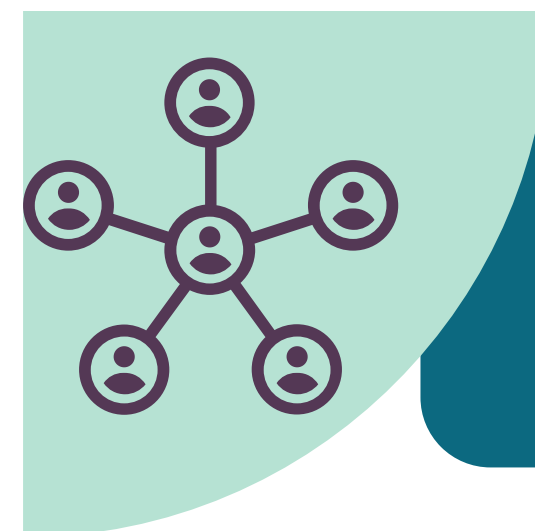
UEO

Unidades especializadas de orientación



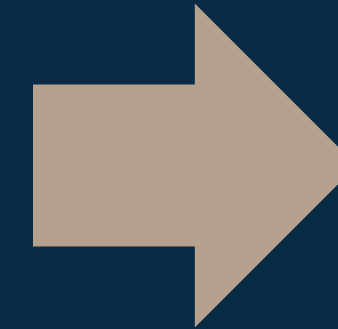
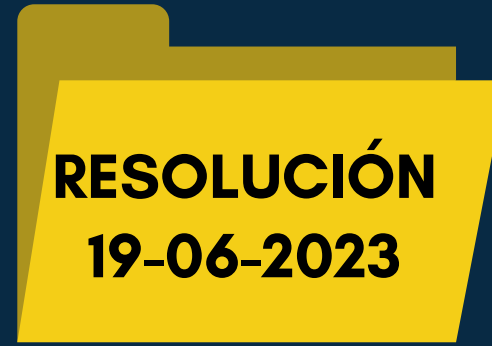
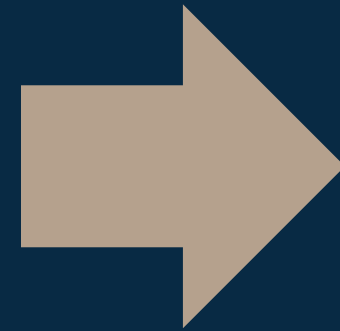
UVSAT

Unidades de Valoración y Seguimiento de la Atención Temprana



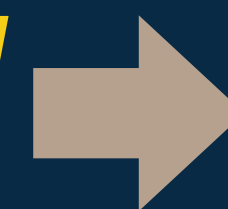
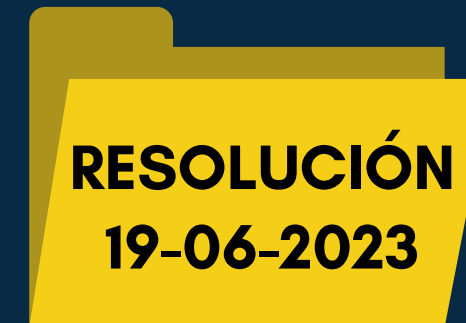
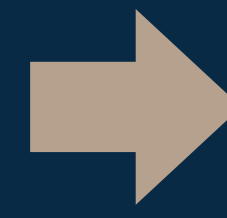
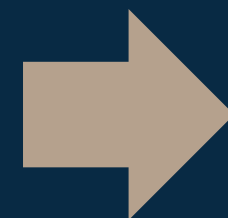
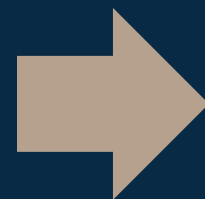
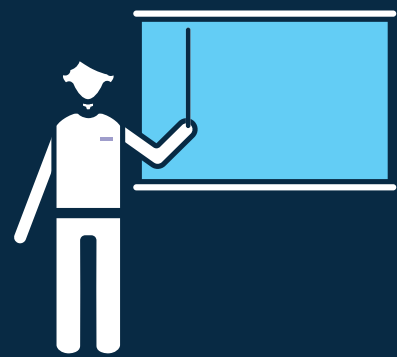
DETECCIÓN (I)

PERSONA MENOR NO ESCOLARIZADA



Ámbito sanitario detecta

PERSONA MENOR ESCOLARIZADA EN PRIMER CICLO E.INFANTIL (0- 3)



Tutores

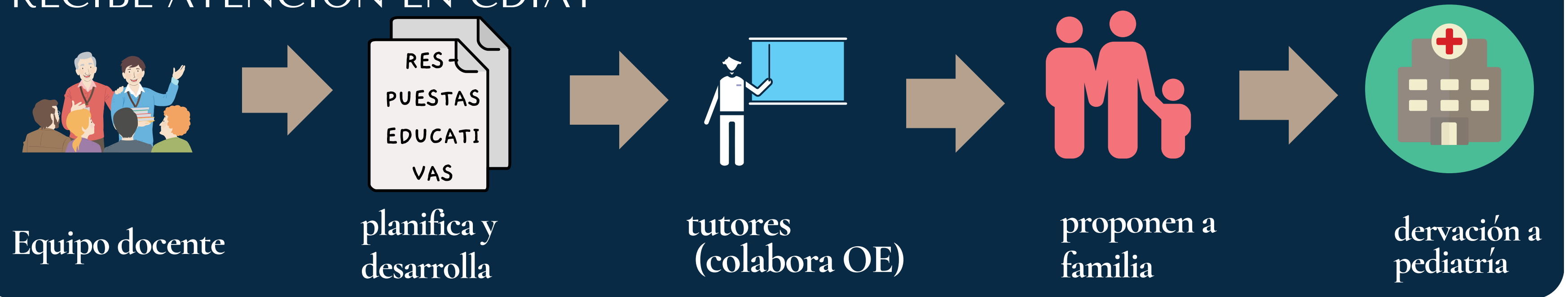
proponen a familia

derivación a pediatría

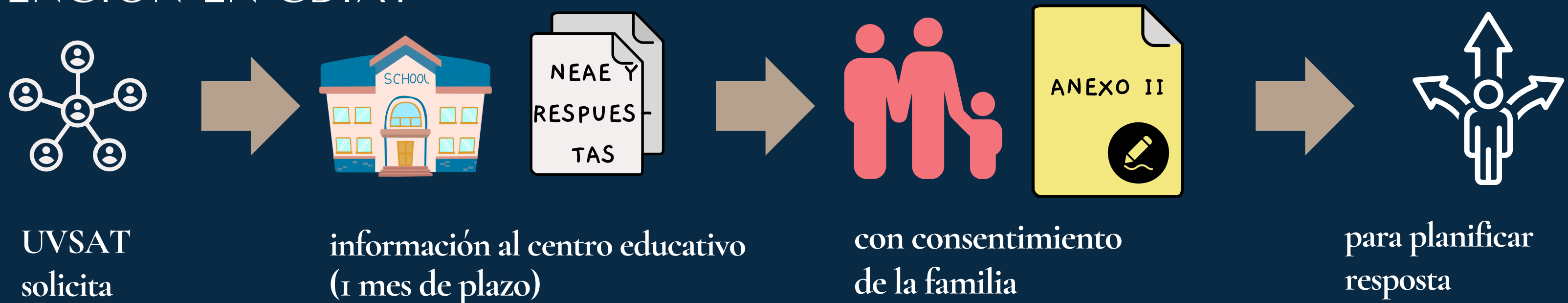
derivan a CDIAT

DETECCIÓN (II)

ALUMNADO ESCOLARIZADO EN SEGUNDO CICLO EI (3-6 años) QUE NO RECIBE ATENCIÓN EN CDIAT



ALUMNADO ESCOLARIZADO EN SEGUNDO CICLO EI (3-6 años) QUE SOLICITA ATENCIÓN EN CDIAT

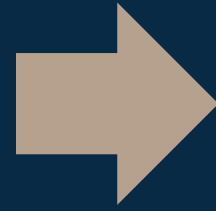


COORDINACIÓN

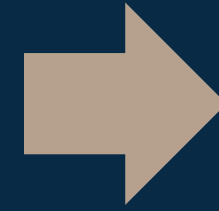
1



UVSAT envía



listado alumnado NEE



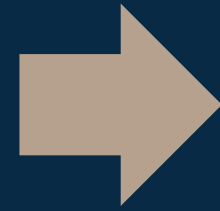
Unitats
Especialitzades
d'Orientació

ANTES DEL
31 DE ENERO

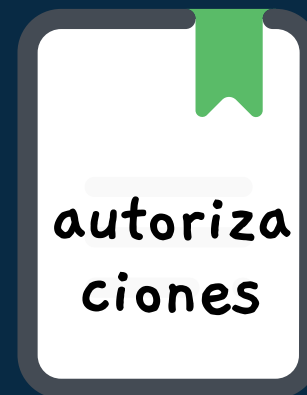
2



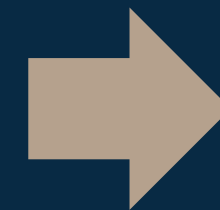
UVSAT envía



+



informe seguimiento y autorizaciones



ANTES DEL
15 DE *
FEBRERO

* ALUMNADO INCORPORADO DESPUÉS DE 31/01 AL CDIAT= INFORME PLAZO DOS MESES

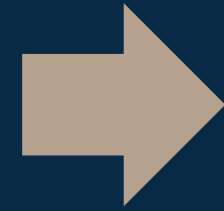
* DESPUÉS 15 DE MAYO= CDIAT ENVÍA INFORME A FAMILIA QUE ENTREGA AL CENTRO

COORDINACIÓN

3



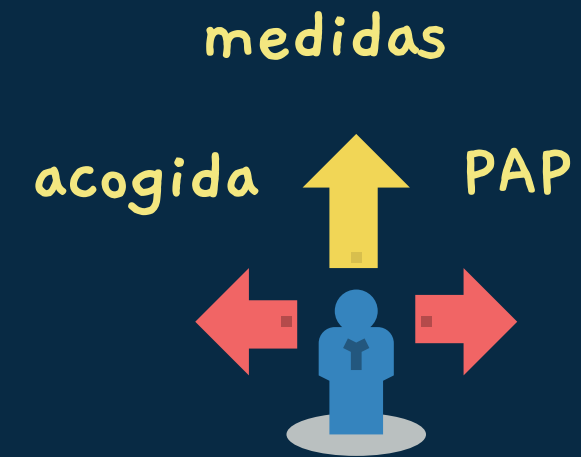
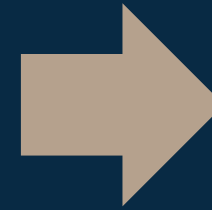
EOE convoca



equipo educativo



y CDIAT



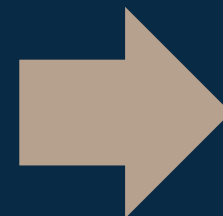
para planificar

ANTES DEL
INICIO DEL
CURSO
ESCOLAR

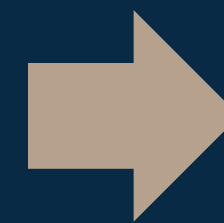
4



centro educativo informa



CDIAT envía a



UVSAT

DURANTE
PRIMER
TRIMESTRE
CURSO

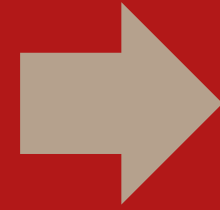
ACOMPañAMIENTO



coordinació CDIAP



equipo educativo



1. facilitar incorporación alumno/a
2. seguimiento de la evolución i transición
3. ofrecer apoyo a familia
4. colaborar con actuaciones y medidas

**DURANTE
PRIMER
TRIMESTRE
CURSO ***

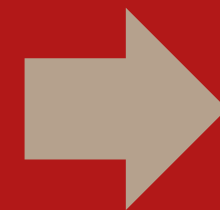
* en casos necesarios puede prolongarse durante todo el primer curso



EOE



CDIAT y UVSAT valoran



SOLAPAMIENTO finaliza CDIAT

INTERVENCIÓN CONJUNTA =
seguimiento periódico

PAP = establecerá actuaciones y
coordinaciones de centro
educativo y CDIAT

**INICIADA
ESCOLARI-
ZACIÓN**

* si hay criterios diferentes decidirán los órganos responsables de las dos Consellerías

SITUACIONES ESPECIALES

DUPLICIDAD

<<CUANDO EN EL CENTRO EDUCATIVO SE HAYAN ADOPTADO LAS MEDIDAS EDUCATIVAS ESPECIALES QUE NECESITA EL NIÑO O LA NIÑA>>

NO DUPLICIDAD

<<CASOS EN QUE SEA NECESARIA LA INTERVENCIÓN CON LAS FAMILIAS, QUE REQUIEREN UNA CAPACITACIÓN PARA FOMENTAR EL DESARROLLO Y LA AUTONOMÍA DEL NIÑO/A>>

* SEGUIMIENTO PERIÓDICO Y COORDINADO



¡MUCHAS GRACIAS!