

RES. CONJUNTA 17-07-2024

PROTOCOL DE COORDINACIÓ DE PROFESSIONALS PER AL DESENVOLUPAMENT DE L'ATENCIÓ PRIMERENCA



Unitats
Especialitzades
d'Orientació

INTRODUCCIÓ

DETECCIÓ

COORDINACIÓ

ACOMPANYAMENT

SITUACIONS ESPECIALS

NOVETATS

INTRODUCCIÓ

- RESOLUCIÓ CONJUNTA DE 17 DE JULIOL DE 2024



COL.LEGIS

Centres educatius
d'infantil i primària



CDIAP

Centres de
desenvolupament infantil i
atenció primerenca *



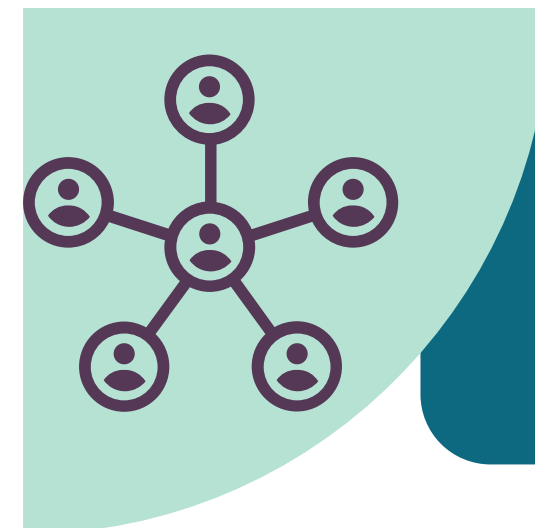
UEO

Unitats especialitzades
d'orientació



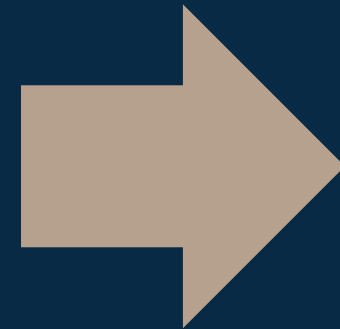
UVSAP

Unitats de Valoració i
Seguiment de l'Atenció
Primerenca

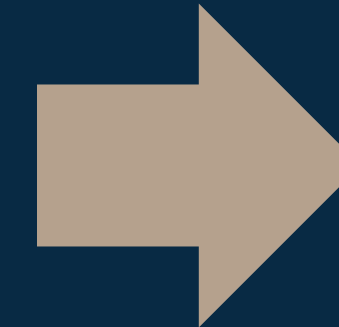


DETECCIÓ (I)

PERSONA MENOR NO ESCOLARITZADA

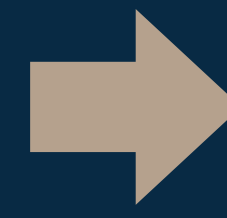
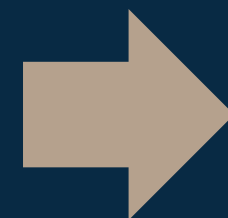
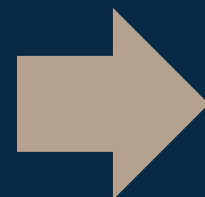
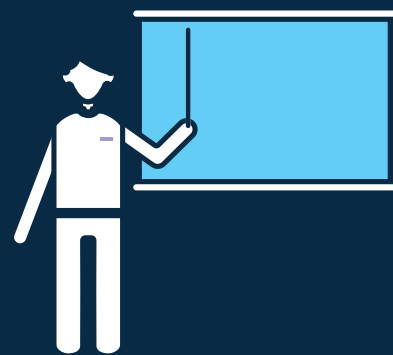


RESOLUCIÓ
19-06-2023

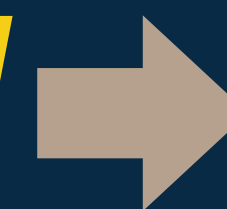


Àmbit sanitari detecta

PERSONA MENOR ESCOLARITZADA EN PRIMER CICLE E.INFANTIL (0- 3)



RESOLUCIÓ
19-06-2023



Tutors

proposen a família

derivació a pediatria

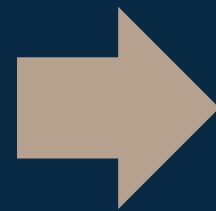
deriven a CDIAP

DETECCIÓ (II)

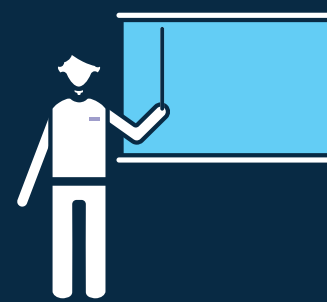
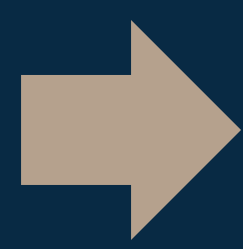
ALUMNAT ESCOLARITZAT EN SEGON CICLE EI (3-6anys) QUE NO REP ATENCIÓ EN CDIAP



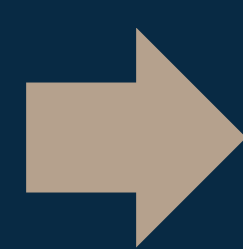
Equip docent



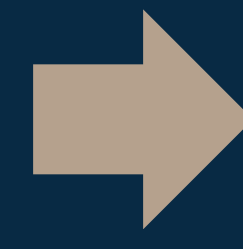
planifica i desenvolupa



tutors (col.labora OE)



proposen a família

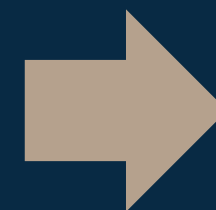


dervació a pediatria

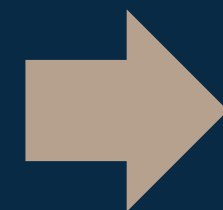
ALUMNAT ESCOLARITZAT EN SEGON CICLE EI (3-6anys) QUE SOL.LICITA ATENCIÓ EN CDIAP



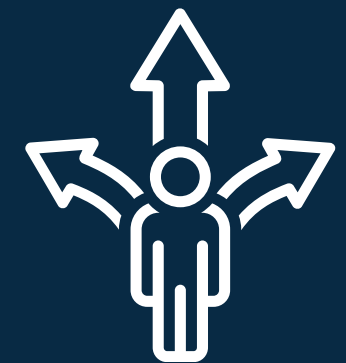
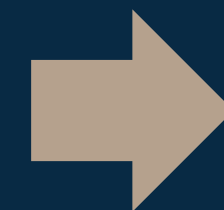
UVSAP sol.licita



informació al centre educatiu (1 mes de termini)



amb consentiment de la família



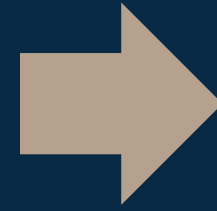
per planificar resposta

COORDINACIÓ

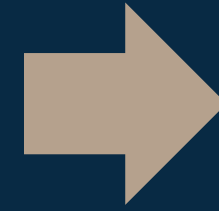
1



UVSAP lliura



llistat alumnat NEE



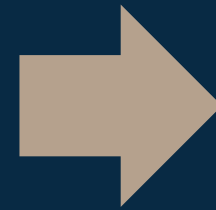
Unitats
Especialitzades
d'Orientació

ABANS DEL
31 DE GENER

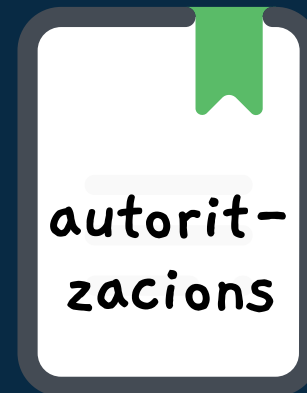
2



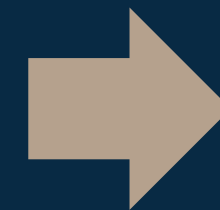
UVSAP lliura



+



autorit-
zacions



ABANS DEL
15 DE *
FEBRER

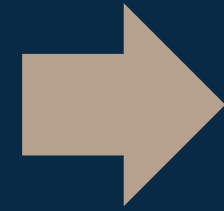
- * ALUMNAT INCORPORAT DESPRÉS DE 31/01 AL CDIAP= INFORME TERMINI DOS MESOS
- * DESPRÉS DE 15 DE MAIG= CDIAP LLIURA INFORME A FAMILIA QUE LLIURA AL CENTRE

COORDINACIÓ

3



EOE convoca

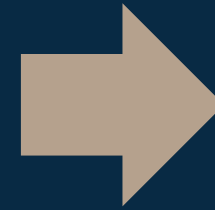


equip educatiu

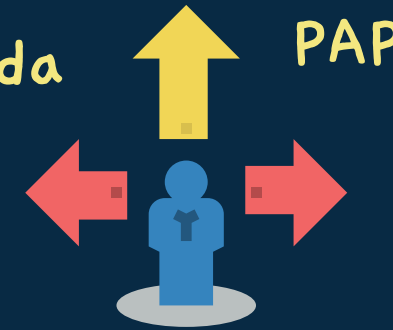
+



i CDIAP



acollida



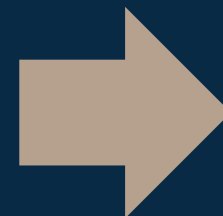
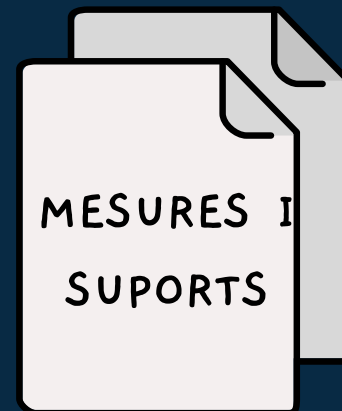
per planificar

ABANS DE
L'INICI DEL
CURS ESCOLAR

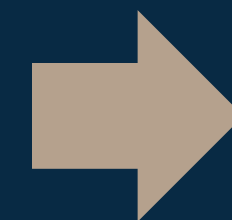
4



centre educatiu informa



CDIAP lliura a



UVSAP

DURANT
PRIMER
TRIMESTRE
CURS

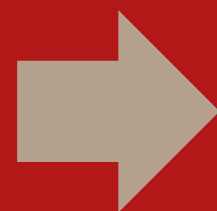
ACOMPANYAMENT



coordinació CDIAP



equip educatiu



1. facilitar incorporació alumne/a
2. seguiment de l'evolució i transició
3. donar suport a família
4. col.laborar amb actuacions i mesures

**DURANT
PRIMER
TRIMESTRE
CURS ***

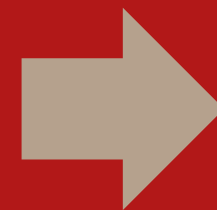
* en casos necessaris pot prolongar-se durant tot el primer curs



EOE



CDIAP i UVSAP valoren



SOLAPAMENT= finalitza CDIAP

INTERVENCIÓ CONJUNTA=
seguiment periòdic

PAP= establirà actuacions i
coordinacions de centre educatiu i
CDIAP

**INICIADA
ESCOLARIT-
ZACIÓ**

* si hi ha criteris diferents decidiran els òrgans responsables de les dos Conselleries

SITUACIONS ESPECIALS

DUPLICITAT

<<QUAN EN EL CENTRE EDUCATIU S'HAGEN ADOPTAT LES MESURES EDUCATIVES ESPECIALS QUE NECESSITA EL XIQUET O LA XIQUETA>>

NO DUPLICITAT

<<CASOS EN QUÈ SIGA NECESSÀRIA LA INTERVENCIÓ AMB LES FAMÍLIES, QUÈ REQUEREIXEN UNA CAPACITACIÓ PER A FOMENTAR EL DESENVOLUPAMENT I L'AUTONOMIA DEL XIQUET/A>>

* SEGUIMENT PERIÒDIC I COORDINAT

MOLTES
GRÀCIES!

