

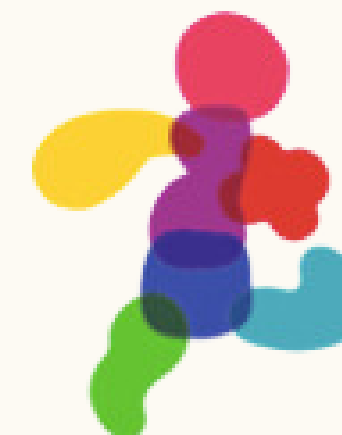


GENERALITAT
VALENCIANA

Conselleria d'Educació, Cultura,
Universitats i Ocupació

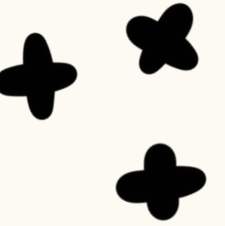
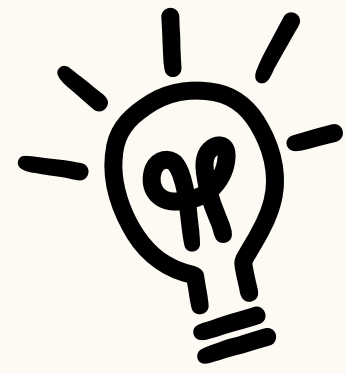
ÀMBIT SOCIOEDUCATIU

Unitats Especialitzades d'Orientació



Àmbit
Socioeducatiu

Unidades
Especializadas
de Orientación



PROGRAMES I
PROJECTES
EDUCATIUS

ATENCIÓ A
L'ABSENTISME
ESCOLAR

COORDINACIÓ
AMB AGENTS
EXTERNNS

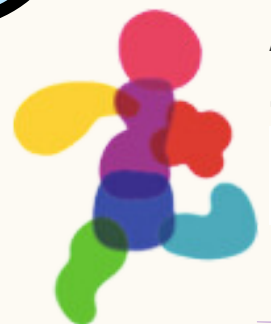
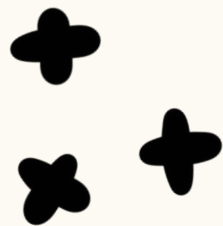
ASSESSORAMENT

FUNCIONS

MEDIACIÓ
CENTRE-FAMÍLIA-
ALUMNAT

INTERVENCIÓ
SOCIOEDUCATIVA

VALORACIÓ
SITUACIÓ
FAMILIAR



Àmbit
Socioeducatiu

Unidades
Especializadas
de Orientación

MEMBRES DE L'EQUIP

PERSONAL DE TREBALL SOCIAL

- Intervindrà preferentment en Educació Primària i CEE.



PERSONAL D'EDUCACIÓ SOCIAL

- Intervindrà preferentment en Educació Secundària, UET i centres integrats de Formació Professional.

- Resolució del 14 de novembre 2022



Àmbit
Socioeducatiu

Unidades
Especializadas
de Orientación

TIPOLOGIA D'INTERVENCIÓ

A

ATENCIÓ SISTEMÀTICA

B

ACTIVACIÓ

TREBALL SOCIAL



CENTRES D'EDUCACIÓ ESPECIAL y CENTRES D'ATENCIÓ SINGULAR

EDUCACIÓ SOCIAL



IES AMB MAJOR ÍNDEX D'ALUMNAT EN SITUACIÓ DE COMPENSACIÓ EDUCATIVA

1. OMPLIR LA SOL·LICITUD. APORTANT LA MÀXIMA INFORMACIÓ DEL CAS.



2. RECEPCIÓ DE LA SOL·LICITUD EN LA UEO.

3. CONTACTE PER PART DE L'ÀMBIT SOCIOEDUCATIU AL CENTRE .

4. INICI DE L'ASSESSORAMENT/ INTERVENCIÓ.

FORMULARI D'ACTIVACIÓ

GENERALITAT VALENCIANA

Conselleria d'Educació, Cultura, Universitats i Ocupació

Cercar Val / Cas

Inici > Educació i Formació Professional > Contingut educatiu > Inclusió educativa > Inclusió educativa > Orientació > Activació i consultes a les UEO > Activació de les UEO > Sol·licitud d'intervenció del personal de tre...

Carpeta ciutadana

ÀREES

SOL·LICITUD D'INTERVENCIÓ DEL PERSONAL DE TREBALL SOCIAL I/O EDUCACIÓ SOCIAL

DADES DEL CENTRE

Codi del centre (camp obligatori)

Nom del centre (camp obligatori)

DADES DE LA PERSONA SOL·LICITANT

Nom i cognoms (camp obligatori)

NIF (camp obligatori)

Càrrec (camp obligatori)

INCLUSIÓ EDUCATIVA

- Inclusió educativa
 - Detecció/Identificació
 - Resposta educativa
 - Igualtat i convivència
- Orientació
 - Organització de l'orientació
 - Unitats Especialitzades d'Orientació
 - Activació i consultes a les UEO
 - Activació de les UEO
 - Consultes a les UEO
 - Comissions de servei específiques per a les UEO
 - Procediments i models per a l'orientació
 - Models i procediments dels

Correu electrònic (camp obligatori)

DADES REFERENTS A LA SOL·LICITUD

UEO de referència territorial (camp obligatori)

Tipus de sol·licitud (camp obligatori)

Edat de l'alumnat (camp obligatori)

Etapa educativa de la demanda (camp obligatori)

Hi ha una intervenció prèvia amb l'alumnat per part de la UEO? (camp obligatori) Sí No

Si la resposta és afirmativa conteste:

Tipus d'actuació que es demanda

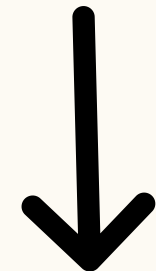
Observacions (cal ometre qualsevol dada de caràcter personal relativa a l'alumnat relacionat amb el motiu de la sol·licitud) (camp obligatori)

CONSENTIMENT INFORMAT

DOC 1. FIRMAT PER LA FAMÍLIA O REPRESENTANTS LEGALS



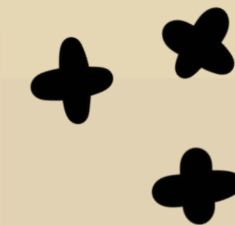
RECORDA!



SENSE EL DOC.1
NO PODEM
INTERVINDRE.

	GENERALITAT VALENCIANA	CONSENTIMENT INFORMAT CONSENTIMIENTO INFORMADO	DOCUMENT DOCUMENTO 1
A	DADES DE L'ALUMNA O L'ALUMNE O MENOR NO ESCOLARITZAT DATOS DE LA ALUMNA O DEL ALUMNO O MENOR NO ESCOLARIZADO		
	COGNOMS / APELLIDOS	NOM / NOMBRE	DATA DE NAIXEMENT FECHA DE NACIMIENTO
	EN EL CAS D'ALUMNAT ESCOLARITZAT / EN EL CASO DE ALUMNADO ESCOLARIZADO		
	CENTRE DOCENT / CENTRO DOCENTE	NIA	
	TUTOR O TUTORA / TUTOR O TUTORA	ETAPA I NIVELL / ETAPA Y NIVEL	
B	DADES FAMILIARS (en el cas que l'alumna/l'alumne siga menor d'edat) DATOS FAMILIARES (en el caso de que la/el alumna/o sea menor de edad)		
	REPRESENTANT LEGAL 1/ REPRESENTANTE LEGAL 1	TELEFON / TELEFONO	
	ADREÇA A EFECTES DE NOTIFICACIÓ / DIRECCIÓN A EFECTOS DE NOTIFICACIONES	CORREU ELECTRÒNIC / CORREO ELECTRÓNICO	
	REPRESENTANT LEGAL 2/ REPRESENTANTE LEGAL 2	TELEFON / TELEFONO	
	ADREÇA A EFECTES DE NOTIFICACIÓ / DIRECCIÓN A EFECTOS DE NOTIFICACIONES	CORREU ELECTRÒNIC / CORREO ELECTRÓNICO	
C	MOTIU DEL CONSENTIMENT MOTIVO DEL CONSENTIMIENTO		
	<input type="checkbox"/> Obtenció d'informació de l'alumnat per establir les mesures educatives adients per a facilitar la seua inclusió. <i>Obtención de información del alumnado para establecer las medidas educativas adecuadas para facilitar su inclusión.</i>		
	<input checked="" type="checkbox"/> Intercanvi d'informació amb professionals externs al centre educatiu per establir i/o coordinar les mesures que faciliten la inclusió. <i>Intercambio de información con profesionales externos al centro educativo para establecer y/o coordinar las medidas que faciliten su inclusión.</i>		
D	PROCEDIMENT PER AL QUAL ES DONA EL CONSENTIMENT PROCEDIMIENTO PARA EL QUE SE DA EL CONSENTIMIENTO		

PRESENTACIÓ DEL CAS: INTERVENCIÓ SOCIOEDUCATIVA ALUMNA CEIP L'ESPERANÇA

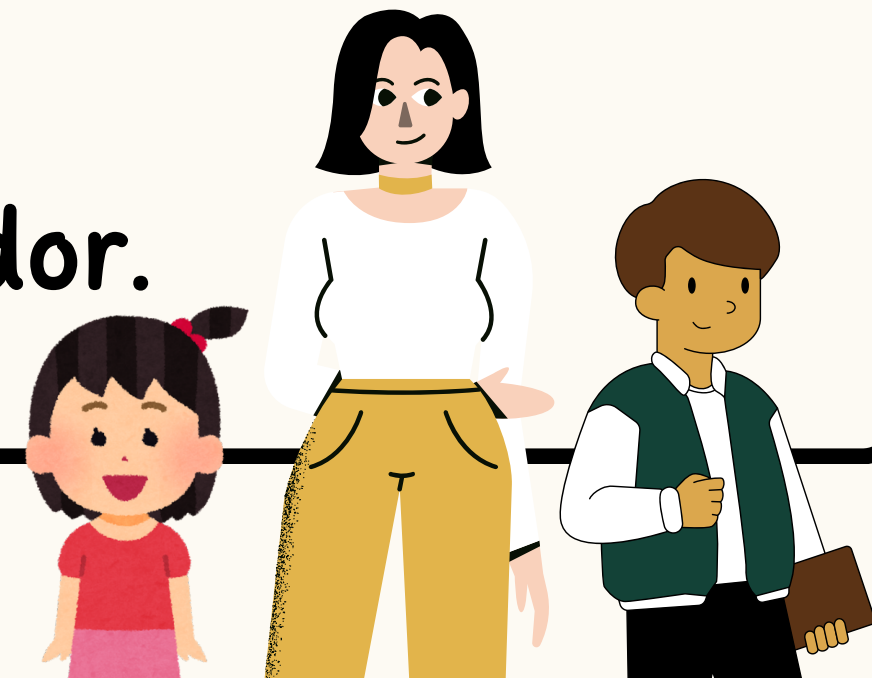


Àmbit
Socioeducatiu

Unidades
Especializadas
de Orientación

CONTEXT GENERAL

- Anna, alumna de 5è de primària escolaritzada al CEIP L'Esperança.
- Unitat de convivència: Mare, Anna, i germà, Lluís (14 anys).
- Pares separats, amb conveni regulador.



CANVI AL COMPORTAMENT D'ANNA

- Inici de curs: Anna presenta un canvi respecte de l'any anterior. Està més introvertida i menys sociable.
- Després d'estar observant, la tutora detecta senyals d'una possible agressió física.
- Discapacitat no reconeguda que afecta la seua comunicació.



ABSENTISME ESCOLAR DE LLUÍS

- Lluís, en 3è d'ESO, presenta faltes d'assistència recurrents al centre educatiu.
- Activació de l'àmbit socioeducatiu per a assessorament en el protocol d'absentisme en l'IES.
- Coordinació amb la comissió d'absentisme municipal.



CONVENI REGULADOR



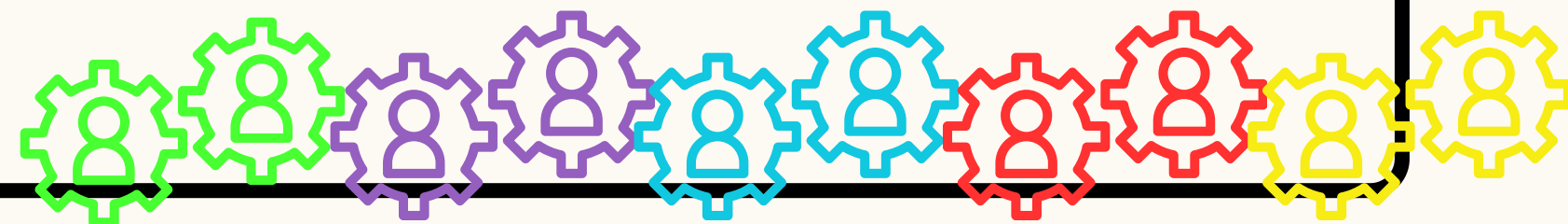
- A l'inici del curs, els pares han de presentar el conveni regulador que estableix les mesures civils de convivència amb els/les fills/es.
- S'ha d'adjuntar també la fotocòpia de la sentència de separació.
- És important tindre en compte aquest document per a garantir una correcta comunicació i interacció amb la família des del centre educatiu.

DISCAPACITAT NO RECONEGUDA D'ANNA

- Anna presenta una discapacitat no reconeguda que afecta la seua comunicació.
- Aquesta falta de reconeixement pot estar limitant l'accés a recursos i suports especialitzats.
- Es recomana iniciar el tràmit per al reconeixement oficial de la discapacitat i sol·licitar també el reconeixement de la dependència.


COORDINACIÓ ENTRE AGENTS SOCIOCOMUNITARIS

- En el cas estan intervenint tant els Serveis Socials Municipals (SS.SS) com la Unitat de Salut Mental Infantil i Adolescent (USMIA).
- S'haurà d'iniciar coordinació amb la Comissió Municipal d'Absentisme.
- La coordinació entre els diferents agents implicats és clau per a abordar la situació de manera integral, tant en l'àmbit educatiu com en el familiar.

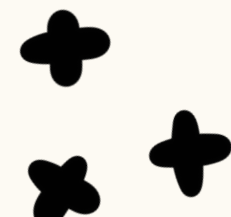





RESOLUCIÓ DEL CAS



ÀMBIT
SOCIOEDUCATIU
PER ACTIVACIÓ o
SISTEMÀTICA



- 
- Identificació inicial de la situació d'Anna i Lluís.
 - Coordinació amb Orientació Educativa, tutors i equip directiu per a definir la ruta d'acció.

RECOLLIDA D'INFORMACIÓ

Resolució 14 de febrer 2019
sobre supòsits
de no convivència dels progenitors:

- Revisió de la informació prèvia del centre educatiu: mesures aplicades fins al moment.
- Presentació del **conveni regulador** (incloent-hi pàtria potestat, protecció, règim de visites).
- Es recomana realitzar observacions i registres d'indicadors de risc.
- Sol·licitar **consentiment informat** prèviament a la intervenció de l'ÀMBIT SOCIOEDUCATIU

ENTREVISTA FAMILIAR

- Es realitza l'entrevista familiar amb la mare i el pare per separat per a obtindre informació detallada.
- Adopció d'acords i col·laboració familiar respecte a la intervenció del cas.



DEVOLUCIÓ D'INFORMACIÓ AL CENTRE EDUCATIU



- Després de les entrevistes, es retorna la informació rellevant al centre educatiu.
- Valoració de la situació i determinació dels següents passos a seguir, amb especial atenció als indicadors de risc detectats en Anna.



VALORACIÓ I REALITZACIÓ DEL FULL DE NOTIFICACIÓ

- Avaluació de la situació per determinar si és necessària la realització d'un full de notificació (ordinària o urgent).
- S'informa la família en un **context d'ajuda i suport, sense generar por**. L'**objectiu** és comunicar a Servicis Socials Municipals (SS.SS.) la situació per a la seua valoració.

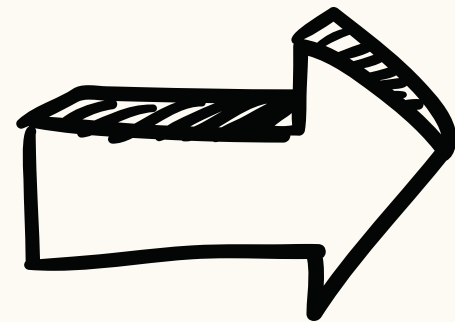
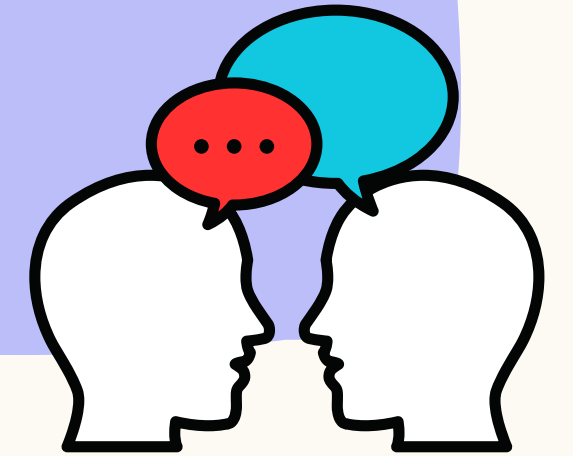
Enllaços a normativa:

 ORDRE 5/2021

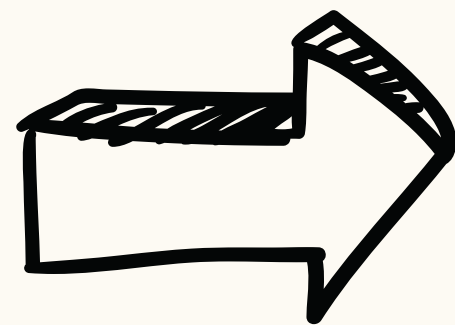
 FULL DE NOTIFICACIÓ

 PROCEDIMENT TELEMATIC

COORDINACIÓ AMB SERVEIS SOCIALS MUNICIPALS (SS.SS.)



- S'informa a Serveis Socials de l'arribada del full de notificació.



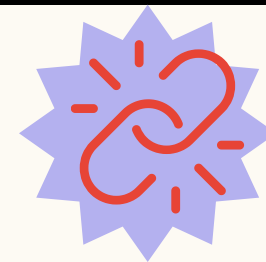
- S'assegura una comunicació fluida amb SS.SS. per al seguiment del cas.

DISCAPACITAT I DEPENDÈNCIA D'ANNA

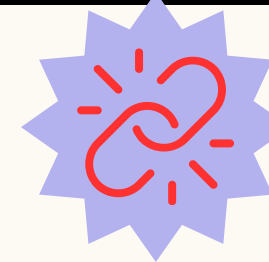
- Verificar si Anna ha acudit als serveis sanitaris per a una valoració diagnòstica clínica.
- Depenent del diagnòstic, es podria activar la intervenció de la Unitat Especialitzada d'Orientació (UEO) de Discapacitat.
- Es recomana a la família iniciar els tràmits per al reconeixement de la discapacitat d'Anna.
- Valorar el recurs de PATI
(Persona Professional d' Assistència Terapèutica Infantil).

Enllaç als tràmits de discapacitat i dependència:

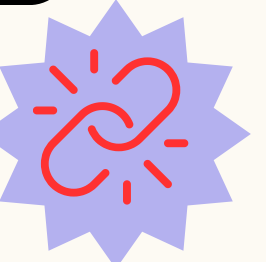
AGENTS
EXTERN



DISCAPACIDAD



DEPENDENCIA

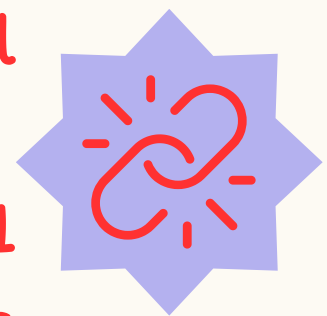


ABSENTISME DE LLUÍIS

- Verificar si s'ha iniciat el protocol d'absentisme.
- Revisar quins passos ha dut a terme el tutor/a: entrevistes realitzades, compromís família tutor/a, dificultats, coordinacions, etc.
- Disseny del pla d'intervenció conjunt.



Enllaç a la resolució del
protocol d'absentisme
del 26 de setembre 2021
i documents relacionats



COORDINACIÓ ENTRE AGENTS SOCIOCOMUNITARIS

- S'organitza una reunió entre el centre educatiu i els agents externs (SS.SS, sanitat, absentisme, etc.).
- En alguns casos, amb la comissió interadministrativa de menors.
- **Objectiu:** Definir línies estratègiques conjuntes per a millorar la situació d'Anna i Lluís.

Normativa aplicable: Llei 26/2018, Capítol 2
sobre cooperació i coordinació interadministrativa.

CONCLUSIONS

Importància d'una **intervenció primerenca** en casos de risc.

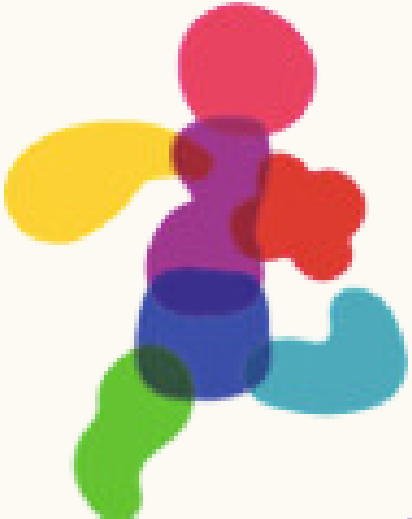
Necessitat d'una **coordinació eficaç** entre els àmbits educatiu, social i comunitari.

Impacte positiu de la **intervenció conjunta** en la millora de la situació d'Anna i Lluís.

GRACIÈS PER LA VOSTRA ATENCIÓ

Unitats Especialitzades d'Orientació

Àmbit
Socioeducatiu



Unidades
Especializadas
de Orientación