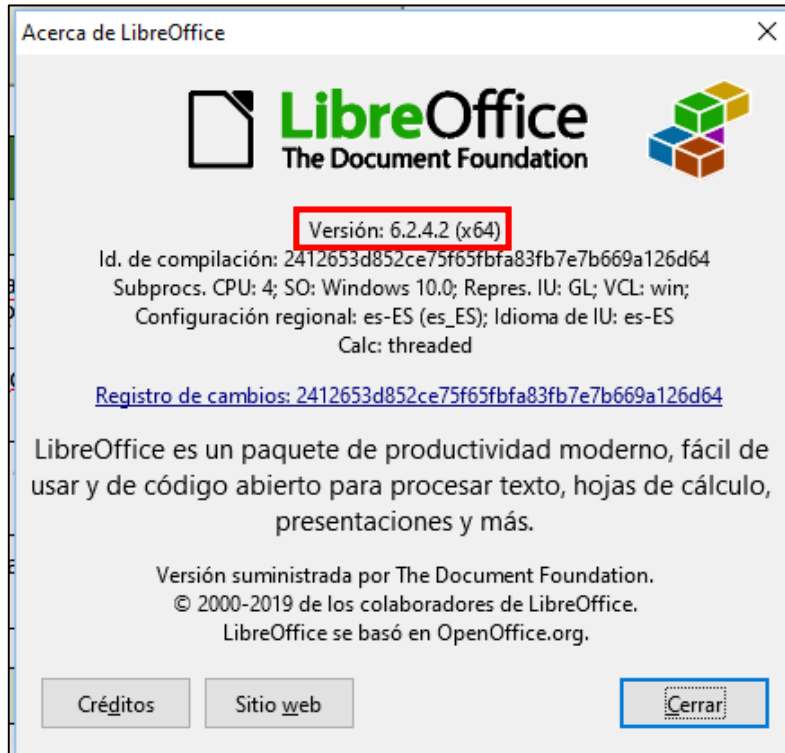
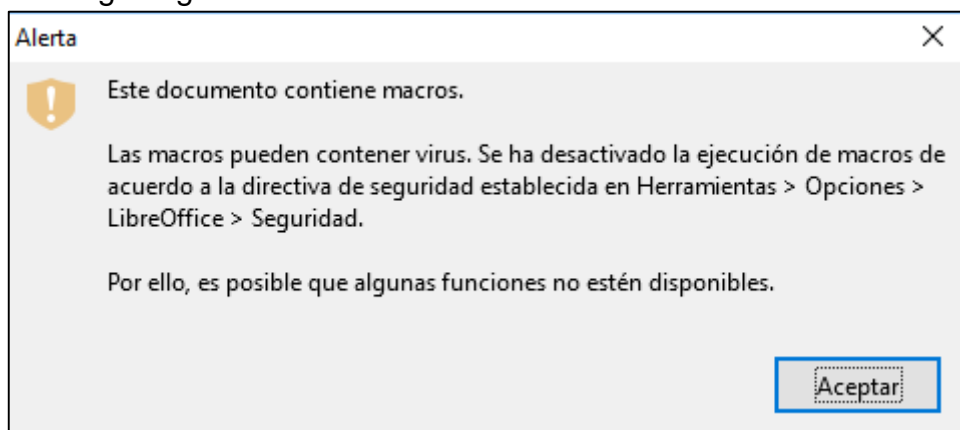


# REQUISITS FUNCIONAMENT DEBA

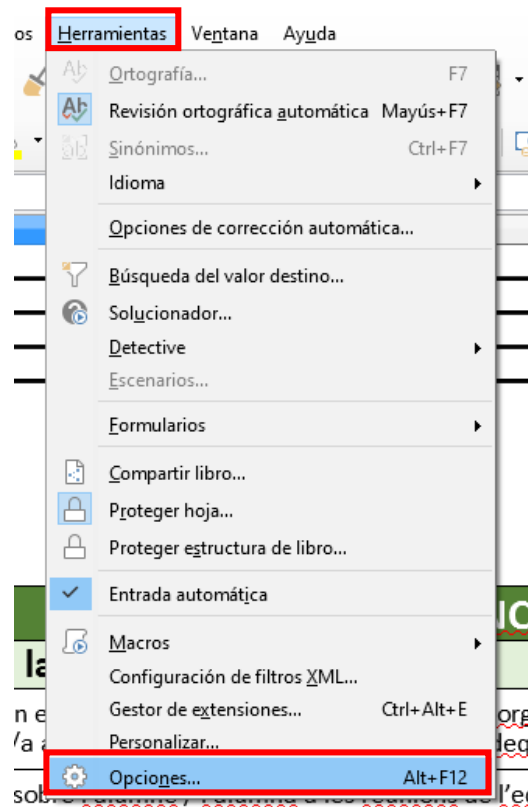
1. Aquest instrument funciona amb la versió 6.2.4 (o superior) de LLIUREOFFICE. Per comprovar la versió que té instal·lada vaja a “Ayuda” i preme en “Acerca de LibreOffice”.



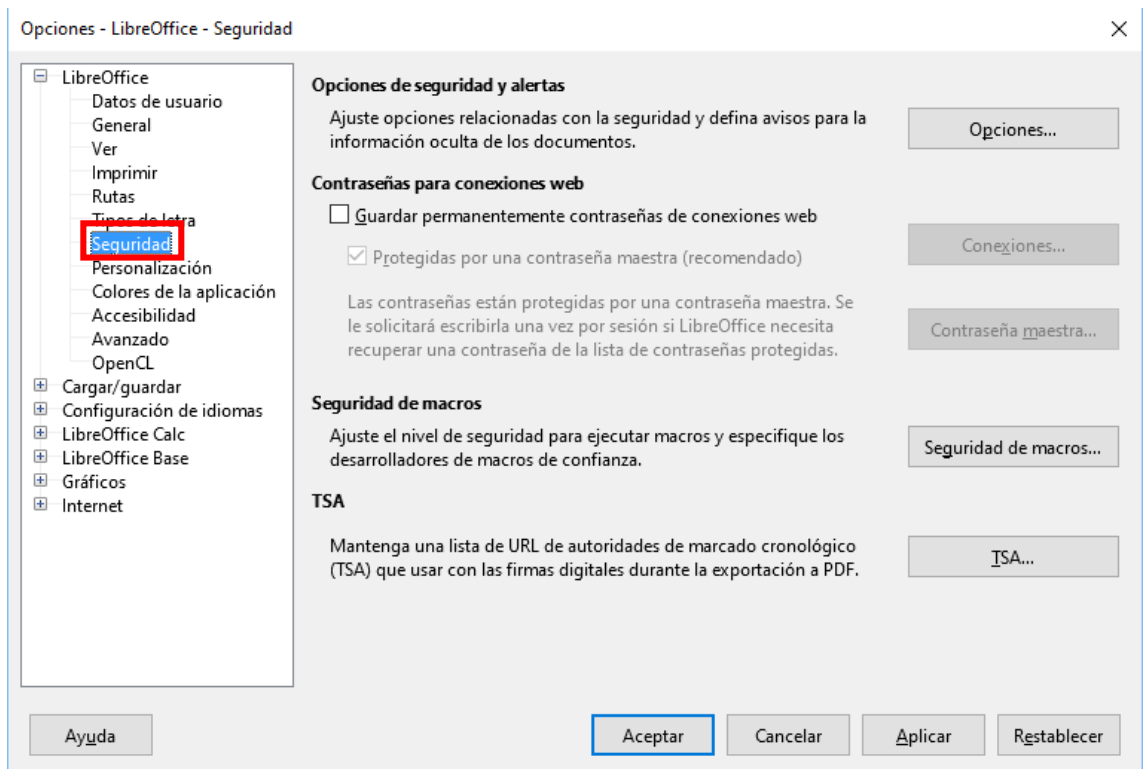
2. En cas de no tenir instal·lada aquesta versió de LliureOffice accedisca a l'apartat de descàrregues de LliureOffice:  
<https://es.libreoffice.org/descarga/libreoffice/>
3. Quan òbriga el full de càlcul per primera vegada, es possible que aparega el missatge següent:



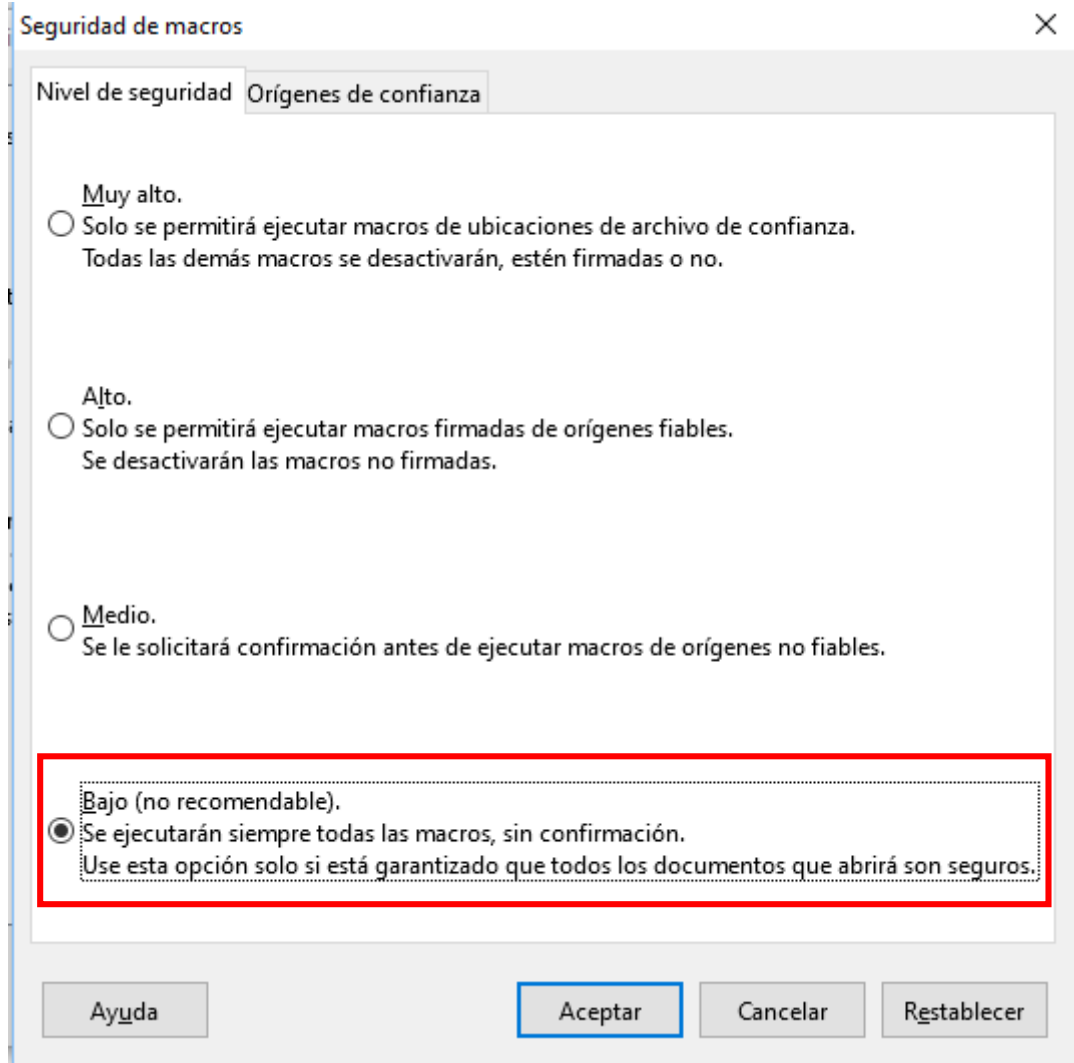
4. En aquest cas, vaja a “Herramientas” i preme en “Opciones”.



5. Seleccione l'opció “Seguridad” dins del menú “Libreoffice”.

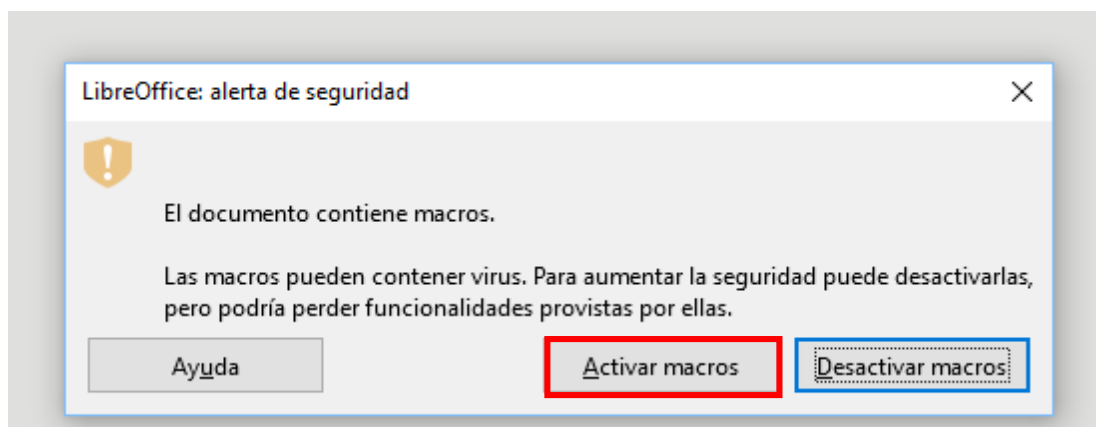


6. Seleccione l'opció "Bajo"



7. Acepte i tanque el document.

8. En obrir-lo de nou, pot aparéixer el missatge següent:



En aquest cas, polse en "Activar macros".