

MODELO 1		
PRUEBA 1 – PARTE B	FECHA: 31/05/2025	OPCIÓN A-1

Resuelva las siguientes cuestiones:

1 (VALOR: 1,25 puntos)

- A. Diseñe justificadamente las bases de un plan de comercialización y el tipo de indicadores de calidad que utilizaría, para evaluar la eficacia de una empresa ficticia llamada "Belleza Verde", especializada en productos de belleza y cuidado personal ecológicos y sostenibles.
- B. Indique en qué módulos y ciclos formativos podría integrar la actividad, elija uno de ellos y explique de qué forma lo haría.

Características de la Empresa

Nombre de la Empresa: Belleza Verde.

Sector: Imagen Personal (Cosmética y Cuidado Personal)

Misión: Ofrecer productos de belleza y cuidado personal que sean ecológicos, sostenibles y accesibles, promoviendo un estilo de vida saludable y respetuoso con el medio ambiente.

Visión: Convertirse en la marca líder en cosmética ecológica en el mercado nacional, reconocida por su compromiso con la sostenibilidad y la calidad.

Valores:

- Sostenibilidad
- Innovación
- Transparencia
- Calidad
- Responsabilidad Social

Productos:

- Cremas faciales y corporales
- Champús y acondicionadores
- Maquillaje ecológico
- Aceites esenciales y productos de aromaterapia
- Accesorios de belleza reutilizables (cepillos, esponjas, etc.)

Público Objetivo:

- Mujeres y hombres de 25 a 45 años
- Personas con conciencia ecológica y preocupadas por el medio ambiente
- Consumidores que buscan productos naturales y libres de químicos

2 (VALOR: 1,25 puntos)

Una alumna de 2º del Ciclo Superior de Estética Integral y Bienestar está realizando la formación en centros de trabajo en un balneario que dispone de una amplia variedad de tipos de aguas, instalaciones y aparatología. Después de varias semanas de formación, su instructor confía en ella para atender a una cliente, a la que le hace una entrevista previa, obteniendo los siguientes datos:

- Nombre: Carmen Rodríguez
- Edad: 75 años
- Antecedentes médicos: Hipertensión arterial controlada con medicación. No antecedentes de insuficiencia cardíaca.
- Motivo de consulta: Acude al balneario para mejorar su circulación y aliviar la pesadez de piernas e inflamación de tobillos, síntomas que se agravan con el calor.
- Medicación habitual: Antihipertensivo, calcio + vitamina D y analgésico si hay dolor leve.

Exploración y síntomas actuales:

- Presión arterial al llegar: 135/80 mmHg
- Edema leve en ambos tobillos, no doloroso
- Sensación de piernas cansadas, especialmente por la tarde
- Movilidad conservada, camina con cierta lentitud
- No se observan varices.

a) Indique cuáles serían los objetivos del tratamiento en el balneario.

b) Proponga un protocolo de tratamiento. ¿Qué recomendaciones le daría al cliente?

c) Realice una justificación didáctica del supuesto planteado, indicando en qué ciclo/s y módulo/s se incluye dicho contenido.

3 (VALOR: 1,25 puntos)

Como parte de un nuevo protocolo de tratamiento para una clínica de estética, le han encargado la elaboración de un **cosmético despigmentante, para aplicación en cabina**, que será utilizado en tratamientos faciales para clientes con **manchas solares** e hiperpigmentación localizada.

El cosmético debe tener la capacidad de **reducir la intensidad de las manchas pigmentarias, unificar el tono de la piel y** mejorar la luminosidad general. El producto debe ser seguro para **todo tipo de piel**, incluyendo las más sensibles.

Preguntas a desarrollar:

1. **Elija tres principios activos clave** que podría incorporar en la fórmula del cosmético despigmentante y justifique su selección en relación con la acción sobre las manchas y la hiperpigmentación.
2. **Describa el proceso de elaboración del cosmético despigmentante**, desde la elección de la forma cosmética hasta la obtención del producto final. Incluya los pasos, la proporción adecuada de cada ingrediente, así como la función de cada uno dentro de la fórmula.
3. **Mencione las precauciones, contraindicaciones y recomendaciones diarias** que se deben tener en cuenta al aplicar un cosmético despigmentante.
4. **Propuesta didáctica:** Diseñe una actividad educativa para el aula en la que los alumnos puedan practicar la elaboración de un cosmético despigmentante. La actividad debe incluir la selección de ingredientes, el proceso de formulación y la explicación de los efectos esperados sobre la piel con manchas.

4 (VALOR: 1,25 puntos)

Un joven de 19 años acude a una peluquería especializada en tratamientos capilares preocupado por una pequeña zona circular de pérdida de cabello en la coronilla, que comenzó de forma repentina hace tres semanas. No refiere picor, dolor ni molestias. Durante la exploración se aprecia un área circular alopecica, sin signos de inflamación, enrojecimiento ni secreción. En los bordes se observan algunos cabellos cortados. La lámpara de Wood no muestra fluorescencia. El análisis del bulbo de cabellos procedentes de la periferia de la placa permite detectar cabellos con un estrechamiento a nivel del bulbo con aspecto de signo de admiración. En la entrevista, el paciente indica que una semana antes del inicio de la caída se cortó el pelo en una peluquería de bajo coste del barrio, junto con dos amigos, con los que compartió un corte degradado con máquina. Ninguno de ellos presenta síntomas similares. El paciente también comenta que ha estado muy estresado por exámenes universitarios.

- a) Proponga el probable diagnóstico razonado.
- b) Realice un diagnóstico diferencial con otras dos alteraciones que puedan presentar alopecia en placas.
- c) Indique dos pruebas complementarias de análisis capilar que ayuden a confirmar o descartar su hipótesis.
- d) Explique la etiología y la posible evolución de la alteración diagnosticada en el apartado (a).
- e) Valore si procede derivar al cliente a consulta especializada y justifique su decisión.
- f) Diseñe un recurso pedagógico, independiente de este caso concreto, utilizable en el aula, donde se puedan trabajar todas las fases del análisis capilar. El grupo está compuesto por 20 estudiantes de entre 16 y 22 años, 8 de ellos manifiestan poco interés y escasa motivación por el módulo.

MODEL 1		
PROVA 1 – PART B	DATA: 31/05/2025	OPCIÓ A-1

Resolga les següents qüestions:

1 (VALOR: 1,25 punts)

- A. Disenye justificadament les bases d'un pla de comercialització i el tipus d'indicadors de qualitat que utilitzaria, per a avaluar l'eficàcia d'una empresa fictícia anomenada "Belleza Verda", especialitzada en productes de bellesa i cura personal ecològics i sostenibles.
- B. Indique en quins mòduls i cicles formatius podria integrar l'activitat, trie un d'ells i explique de quina forma ho faria.

Característiques de l'Empresa

Nom de l'Empresa: Belleza Verda.

Sector: Imatge Personal (Cosmètica i Cura Personal)

Missió: Oferir productes de bellesa i cura personal que siguen ecològics, sostenibles i accessibles, promovent un estil de vida saludable i respectuós amb el medi ambient.

Visió: Convertir-se en la marca líder en cosmètica ecològica en el mercat nacional, reconeguda pel seu compromís amb la sostenibilitat i la qualitat.

Valors:

- Sostenibilitat
- Innovació
- Transparència
- Qualitat
- Responsabilitat Social

Productes:

- Cremes facials i corporals
- Xampús i condicionadors
- Maquillatge ecològic
- Olis essencials i productes d'aromateràpia
- Accessoris de bellesa reutilitzables (raspalls, esponges, etc.)

Públic Objectiu:

- Dones i hòmens de 25 a 45 anys
- Persones amb consciència ecològica i preocupades pel medi ambient
- Consumidors que busquen productes naturals i lliures de químics

2 (VALOR: 1,25 punts)

Una alumna de 2n del Cicle Superior d'Estètica Integral i Benestar està realitzant la formació en centres de treball en un balneari que disposa d'una àmplia varietat de tipus d'aigües, instal·lacions i aparatologia. Després de diverses setmanes de formació, el seu instructor confia en ella per a atendre una client, a la qual li fa una entrevista prèvia, obtenint les següents dades:

- Nom: Carmen Rodríguez
- Edat: 75 anys
- Antecedents mèdics: Hipertensió arterial controlada amb medicació. No antecedents d'insuficiència cardíaca.
- Motiu de consulta: Acudix al balneari per a millorar la seua circulació i alleujar la pesadesa de cames i inflamació de turmells, símptomes que s'agreugen amb la calor.
- Medicació habitual: antihipertensiu, calci + vitamina D i analgèsic si hi ha dolor lleu.

Exploració i símptomes actuals:

- Pressió arterial en arribar: 135/80 mmHg
- Edema lleu en els dos turmells, no dolorós
- Sensació de cames cansades, especialment a la vesprada
- Mobilitat conservada, camina amb una certa lentitud
- No s'observen varices.

a) Indique quins serien els objectius del tractament en el balneari.

b) Propose un protocol de tractament. Quines recomanacions li donaria al client?

c) Realitze una justificació didàctica del supòsit plantejat, indicant en quin cicle/s i mòdul/s s'inclou este contingut.

3 (VALOR: 1,25 punts)

Com a part d'un nou protocol de tractament per a una clínica d'estètica, li han encarregat l'elaboració d'un **cosmètic despigmentant, per a aplicació en cabina**, que serà utilitzat en tractaments facials per a clients amb **taques solars** i hiperpigmentació localitzada.

El cosmètic ha de tindre la capacitat de **reduir la intensitat de les taques pigmentàries, unificar el to de la pell** i millorar la lluminositat general. El producte ha de ser segur per a **tot tipus de pell**, incloent-hi les més sensibles.

Preguntes a desenrotllar:

1. **Trie tres principis actius clau** que podria incorporar en la fórmula del cosmètic despigmentant i justifique la seua selecció en relació amb l'acció sobre les taques i la hiperpigmentació.
2. **Descriga el procés d'elaboració del cosmètic despigmentant**, des de l'elecció de la forma cosmètica fins a l'obtenció del producte final. Incloga els passos, la proporció adequada de cada ingredient, així com la funció de cada un dins de la fórmula.
3. **Esmente les precaucions, contraindicacions i recomanacions diàries** que s'han de tindre en compte en aplicar un cosmètic despigmentant.
4. **Proposta didàctica:** Dissenye una activitat educativa per a l'aula en la qual els alumnes puguen practicar l'elaboració d'un cosmètic despigmentant. L'activitat ha d'incloure la selecció d'ingredients, el procés de formulació i l'explicació dels efectes esperats sobre la pell amb taques.

4 (VALOR: 1,25 punts)

Un jove de 19 anys acudix a una perruqueria especialitzada en tractaments capil·lars preocupat per una xicoteta zona circular de pèrdua de cabell en la coroneta, que va començar de manera sobtada fa tres setmanes. No referix picor, dolor ni molèsties. Durant l'exploració s'aprecia una àrea circular alopètica, sense signes d'inflamació, enrogiment ni secreció. En les vores s'observen alguns cabells tallats. El llum de Wood no mostra fluorescència. L'anàlisi del bulb de cabells procedents de la perifèria de la placa permet detectar cabells amb un estrenyiment a nivell del bulb amb aspecte de signe d'admiració. En l'entrevista, el pacient indica que una setmana abans de l'inici de la caiguda es va tallar el pèl en una perruqueria de baix cost del barri, juntament amb dos amics, amb els quals va compartir un tall degradat amb màquina. Cap d'ells presenta símptomes similars. El pacient també comenta que ha estat molt estressat per exàmens universitaris.

- a) Propose el probable diagnòstic raonat.
- b) Realitze un diagnòstic diferencial amb altres dos alteracions que puguen presentar alopècia en plaques.
- c) Indique dos proves complementàries d'anàlisi capil·lar que ajuden a confirmar o descartar la seua hipòtesi.
- d) Explique l'etiologia i la possible evolució de l'alteració diagnosticada en l'apartat (a).
- e) Valore si és procedent derivar al client a consulta especialitzada i justifique la seua decisió.
- f) Disenye un recurs pedagògic, independent d'este cas concret, utilitzable a l'aula, on es puguen treballar totes les fases de l'anàlisi capil·lar. El grup està compost per 20 estudiants d'entre 16 i 22 anys, 8 d'ells manifesten poc interès i escassa motivació pel mòdul.

MODELO 1		
PRUEBA 1 – PARTE B	FECHA: 31/05/2025	OPCIÓN B-1

Resuelva las siguientes cuestiones:

1 (VALOR: 1,25 puntos)

En relación con el uso de aparatos de bronceado artificial regulado por el Real Decreto 1002/2002, de 27 de septiembre, sobre la comercialización y utilización de aparatos de bronceado que utilicen radiaciones ultravioletas, analice las siguientes cuestiones:

1. Explique qué condiciones deben cumplir los usuarios para poder someterse a sesiones de bronceado, incluyendo restricciones de edad y contraindicaciones médicas.
2. Indique y justifique qué requisitos legales debe cumplir el centro de estética para ofrecer este servicio en cuanto a información al usuario, señalización, formación del personal y publicidad.
3. Describa las características técnicas que deben cumplir los aparatos de bronceado conforme al Real Decreto, en lo referente a intensidad máxima de irradiación, tipo de radiación y dispositivos de seguridad incorporados.
4. Valore los riesgos sanitarios asociados al uso prolongado o inadecuado de estos dispositivos, relacionándolos con el fototipo cutáneo y la normativa sobre número máximo de exposiciones recomendadas.
5. Diseñe una actividad para tratar estas y otras cuestiones referentes al uso de aparatos de bronceado.

2 (VALOR: 1,25 puntos)

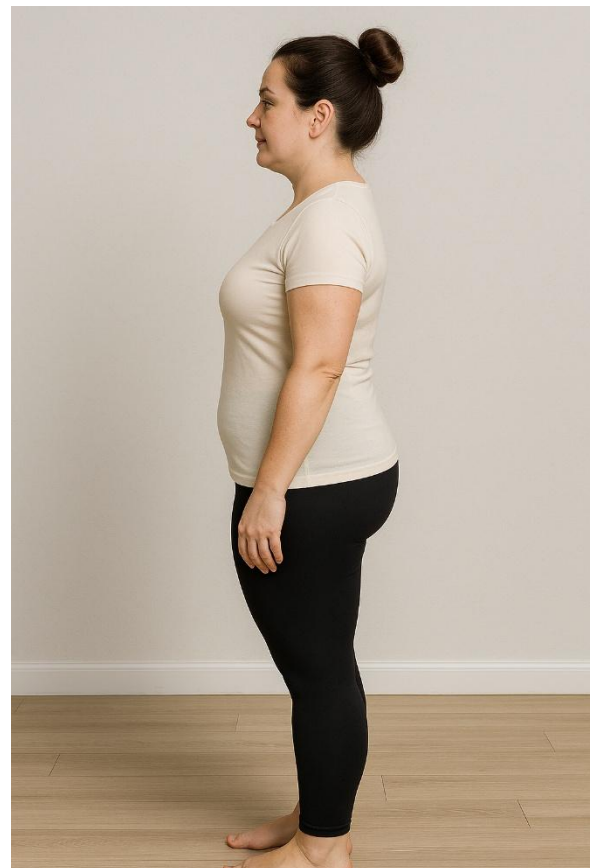
El resultado de un análisis tricoscópico revela los siguientes signos: **presencia de puntos negros, pelos en forma de gancho, tallos de longitud variable con puntas deshilachadas, pelos en forma de signo de exclamación y puntos amarillos.**

Indique justificadamente:

- a. Posibles diagnósticos e información que necesitaría para un diagnóstico diferencial.
- b. Desarrolle una práctica para trabajar dicho caso clínico: incluya metodología, desarrollo, materiales, espacios y evaluación.
- c. Ciclos y módulos donde podría llevar a cabo dicha práctica.

3 (VALOR: 1,25 puntos)

María tiene 38 años, mide 1,65 m. Trabaja como administrativa en una oficina y quiere renovar su armario de cara al verano. En la entrevista previa nos comenta que, aunque normalmente suele priorizar la comodidad, está dispuesta a probar cosas nuevas y le gustaría que le aconsejáramos aquellas prendas de vestir y complementos que más le puedan favorecer. Responda a las siguientes cuestiones tomando como base las fotografías siguientes:



- Realice una justificación didáctica del supuesto planteado, indicando en qué ciclo/s y módulo/s se incluye dicho contenido.
- Indique tipo de silueta y prendas de vestir y complementos que le recomendaría, así como aquellas que debería evitar, justificando el porqué.
- Según las siguientes fotografías, ¿qué tipo de óvalo facial y perfil tiene María? Indique qué tipo de peinados le recomendaría y justifique la respuesta.



4 (VALOR: 1,25 puntos)

Dados los siguientes ingredientes cosméticos:

Ingrediente	INCI
Agua desionizada	Aqua
Carbopol 940	Carbomer
Alcohol etílico 96º	Alcohol
Mentil lactato	Menthyl Lactate
Sorbitol (70%)	Sorbitol
Extracto hidroglicólico de Hammamelis	Hamamelis Virginiana Extract
Extracto hidroglicólico de aloe	Aloe Barbadensis Leaf Extract
Trietanolamina (10% en solución acuosa)	Triethanolamine
Euxyl P9010®	Phenoxyethanol; Ethylhexylglycerin

- Identifique qué tipo de cosméticos serían compatibles con esta fórmula, su función y su forma cosmética. Razone la respuesta.
- Indique la función de sus componentes y las proporciones aproximadas.
- Indique el modus operandi para elaborar este cosmético en el laboratorio.
- Justificación didáctica. Realice una propuesta de actividad didáctica que incluya la elaboración de la fórmula, indicando en qué ciclo/s y módulo/s la ubicaría.

El grupo está formado por 20 estudiantes (18 mujeres y 2 hombres):

- 6 proceden de FP Básica (de Peluquería y Estética).
- 12 provienen directamente de la ESO con diferentes niveles académicos y sociales.
- 2 acceden desde bachiller.

El grupo presenta una alta diversidad en cuanto a madurez, motivación, habilidades sociales y culturales. Se detecta cierta fragmentación en el grupo, con subgrupos poco colaborativos.

El centro cuenta con aulas de informática y laboratorio de física y química. Se imparten ciclos formativos pertenecientes a diversas familias profesionales entre ellas sanidad e informática.

MODEL 1		
PROVA 1 – PART B	DATA: 31/05/2025	OPCIÓ B-1

Resolga les següents qüestions:

1 (VALOR: 1,25 punts)

En relació amb l'ús d'aparells de bronzejat artificial regulat pel Reial decret 1002/2002, de 27 de setembre, sobre la comercialització i utilització d'aparells de bronzejat que utilitzen radiacions ultraviolades, analitze les següents qüestions:

1. Explique quines condicions han de complir els usuaris per a poder sotmetre's a sessions de bronzejat, incloent-hi restriccions d'edat i contraindicacions mèdiques.
2. Indique i justifique quins requisits legals ha de complir el centre d'estètica per a oferir este servici quant a informació a l'usuari, senyalització, formació del personal i publicitat.
3. Descruga les característiques tècniques que han de complir els aparells de bronzejat conforme al Reial decret, referent a intensitat màxima d'irradiació, tipus de radiació i dispositius de seguretat incorporats.
4. Valore els riscos sanitaris associats a l'ús prolongat o inadequat d'estos dispositius, relacionant-los amb el fototip cutani i la normativa sobre nombre màxim d'exposicions recomanades.
5. Disenye una activitat per a tractar estes i altres qüestions referents a l'ús d'aparells de bronzejat.

2 (VALOR: 1,25 punts)

El resultat d'una anàlisi tricoscòpic revela els següents signes: **presència de punts negres, pèls en forma de ganxo, tiges de longitud variable amb puntes desfilades, pèls en forma de signe d'exclamació i punts grocs.**

Indique justificadament:

- a. Possibles diagnòstics i informació que necessitaria per a un diagnòstic diferencial.
- b. Desenvolpe una pràctica per a treballar este cas clínic: Incloga metodologia, desenrotllament, materials, espais i avaluació.
- c. Cicles i mòduls on podria dur a terme esta pràctica.

3 (VALOR: 1,25 punts)

María té 38 anys, mesura 1,65 m. Treballa com a administrativa en una oficina i vol renovar el seu armari de cara a l'estiu. En l'entrevista prèvia ens comenta que, encara que normalment sol prioritzar la comoditat, està disposada a provar coses noves i li agradaria que li aconsellàrem aquelles peces de vestir i complements que més li puguen afavorir. Responga a les següents qüestions prenent com a base les fotografies següents:



- Realitze una justificació didàctica del supòsit plantejat, indicant en quin cicle/s i mòdul/s s'inclou este contingut.
- Indique tipus de silueta i peces de vestir i complements que li recomanaria, així com aquelles que hauria d'evitar, justificant el perquè.
- Segons les següents fotografies, quin tipus d'oval facial i perfil té María? Indique quin tipus de pentinats li recomanaria i justifique la resposta.



4 (VALOR: 1,25 punts)

Donats els següents ingredients cosmètics:

Ingredient	INCI
Aigua desionitzada	Aqua
Carbopol 940	Carbomer
Alcohol etílic 96é	Alcohol
Mentil lactat	Menthyl Lactate
Sorbitol (70%)	Sorbitol
Extracte hidroglicòlic de Hammamelis	Hamamelis Virginiana Extract
Extracte hidroglicòlic d'àloe	Àloe Barbadensis Leaf Extract
Trietanolamina (10% en solució aquosa)	Triethanolamine
Euxyl P9010®	Phenoxyethanol; Ethylhexylglycerin

- Identifique quin tipus de cosmètics serien compatibles amb esta fórmula, la seua funció i la seua forma cosmètica. Raone la resposta.
- Indique la funció dels seus components i les proporcions aproximades.
- Indique el modus operandi per a elaborar este cosmètic en el laboratori.
- Justificació didàctica. Realitze una proposta d'activitat didàctica que incloga l'elaboració de la fórmula, indicant en quin cicle/s i mòdul/s la situaria.

El grup està format per 20 estudiants (18 dones i 2 hòmens):

- 6 procedixen d'FP Bàsica (de Perruqueria i Estètica).
- 12 provenen directament de l'ESO amb diferents nivells acadèmics i socials.
- 2 accedixen des de batxiller.

El grup presenta una alta diversitat quant a maduresa, motivació, habilitats socials i culturals. Es detecta una certa fragmentació en el grup, amb subgrups poc col·laboratius.

El centre compta amb aules d'informàtica i laboratori de física i química. S'impartixen cicles formatius pertanyents a diverses famílies professionals entre elles sanitat i informàtica.