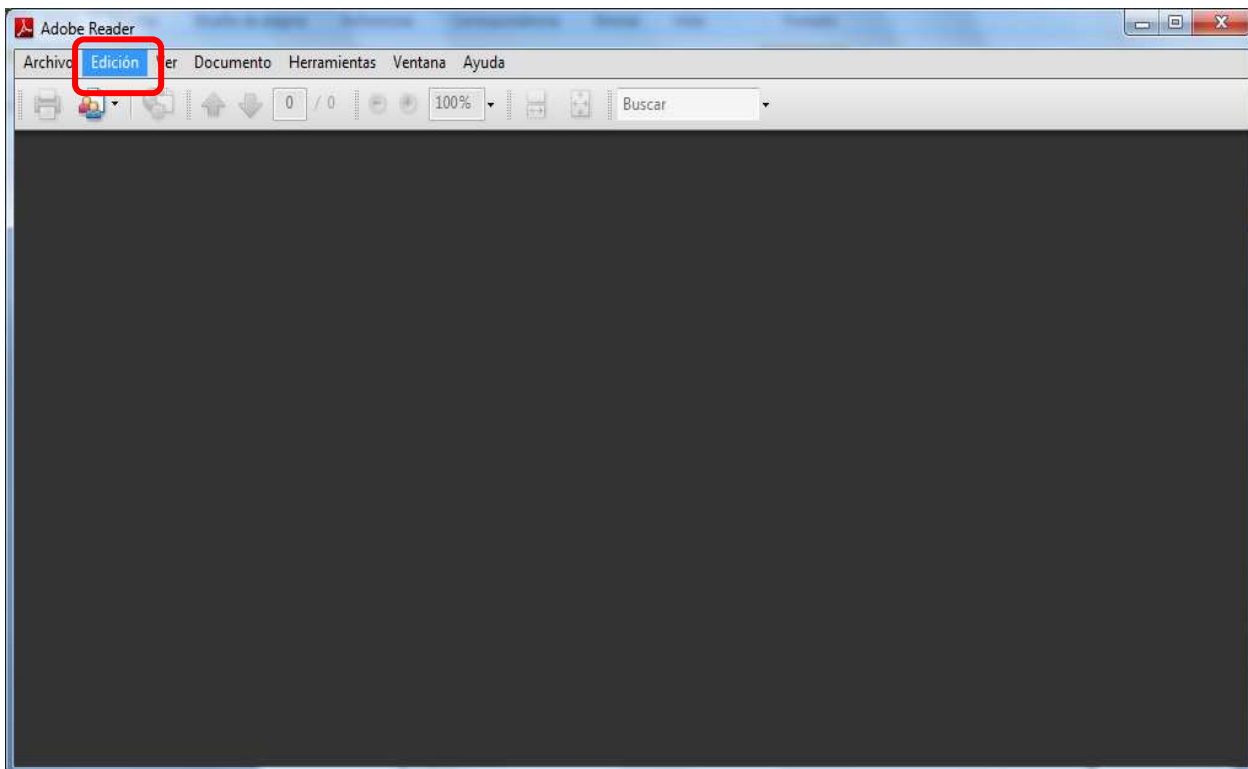


## SOLUCIONES PARA APLICAR EN LOS DISTINTOS NAVEGADORES

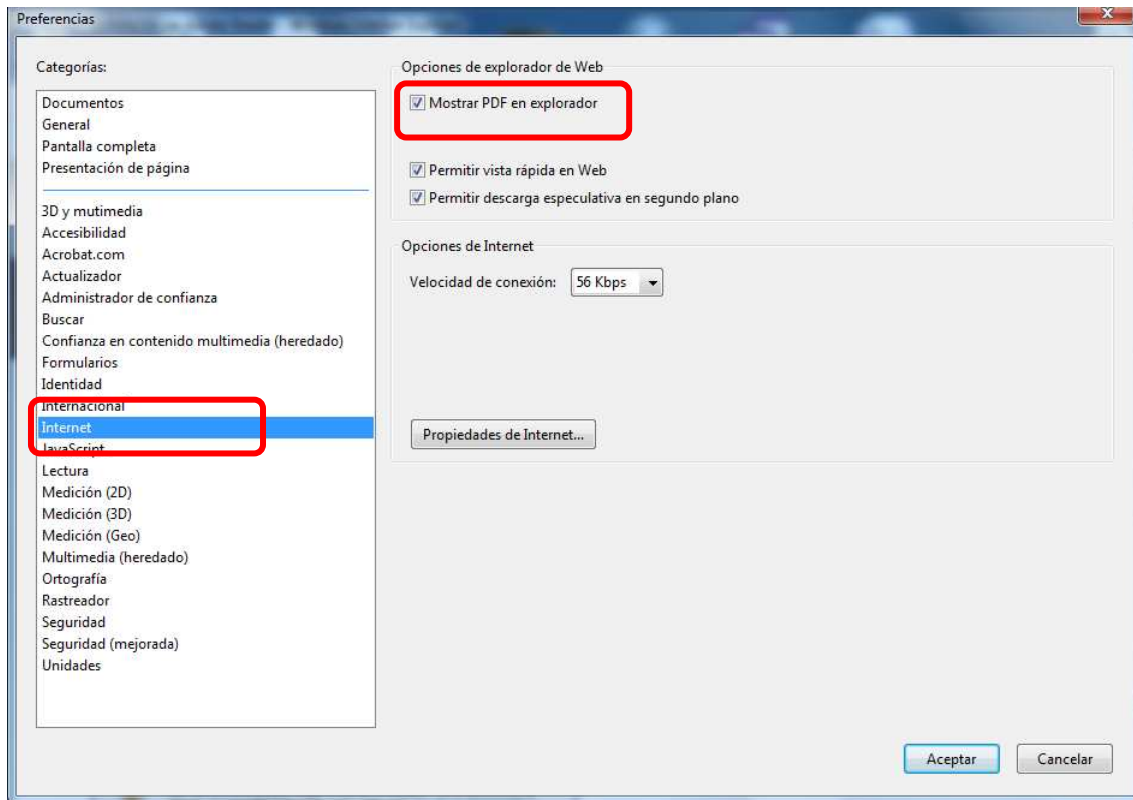
La mayoría de las incidencias son debidas a la interacción del Adobe Acrobat y el navegador. Por ello, debemos revisar la configuración de estas aplicaciones.

### 1.- ADOBE ACROBAT

En la barra de herramientas, sobre la opción **Edición** pulsar en **Preferencias**.

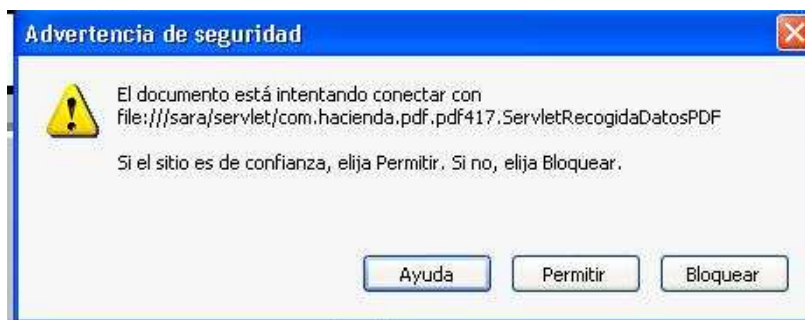


Aparecerá la ventana:



Buscaremos la categoría **Internet**, la opción **“Mostrar PDF en explorador”** debe estar marcada.

**NOTA:** Sí está opción está marcada y al crear la tasa, aparece el siguiente error:



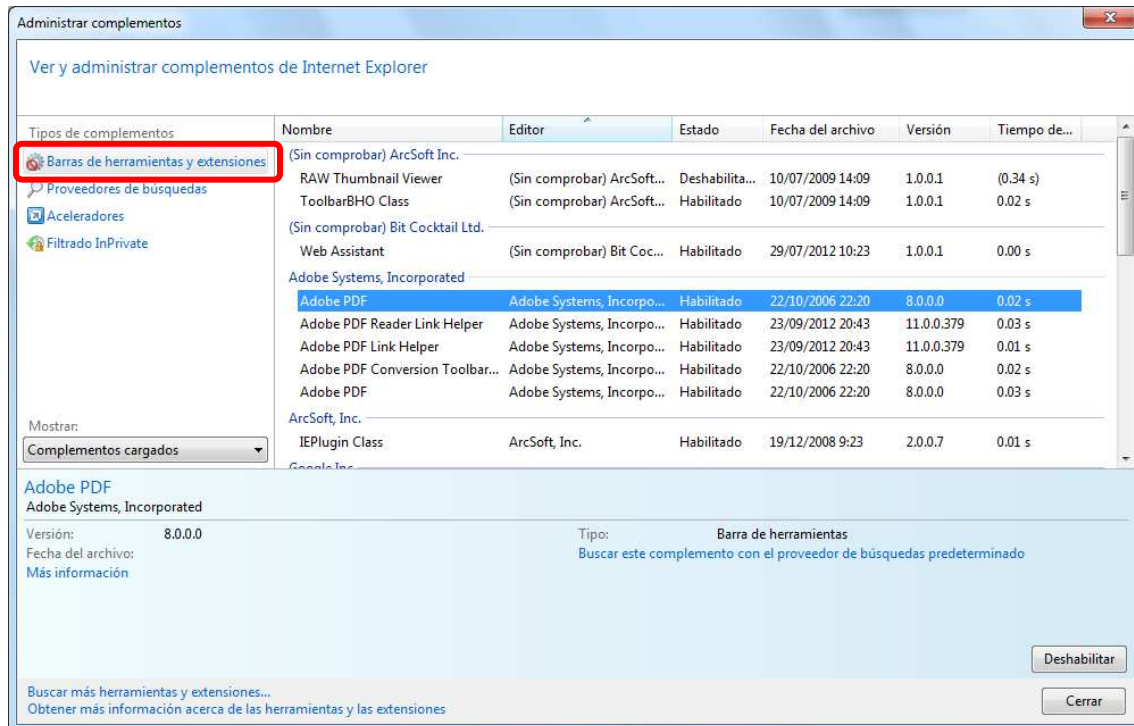
Tendremos que seguir los pasos anteriores, en la categoría **Internet**, la opción **“Mostrar PDF en explorador”** que estaba marcada, **desmarcarla**, pulsar **aceptar**.

A continuación, volvemos a la categoría **Internet**, la opción **“Mostrar PDF en explorador”** que estaba desmarcada, **la marcamos** de nuevo, pulsar **aceptar**.

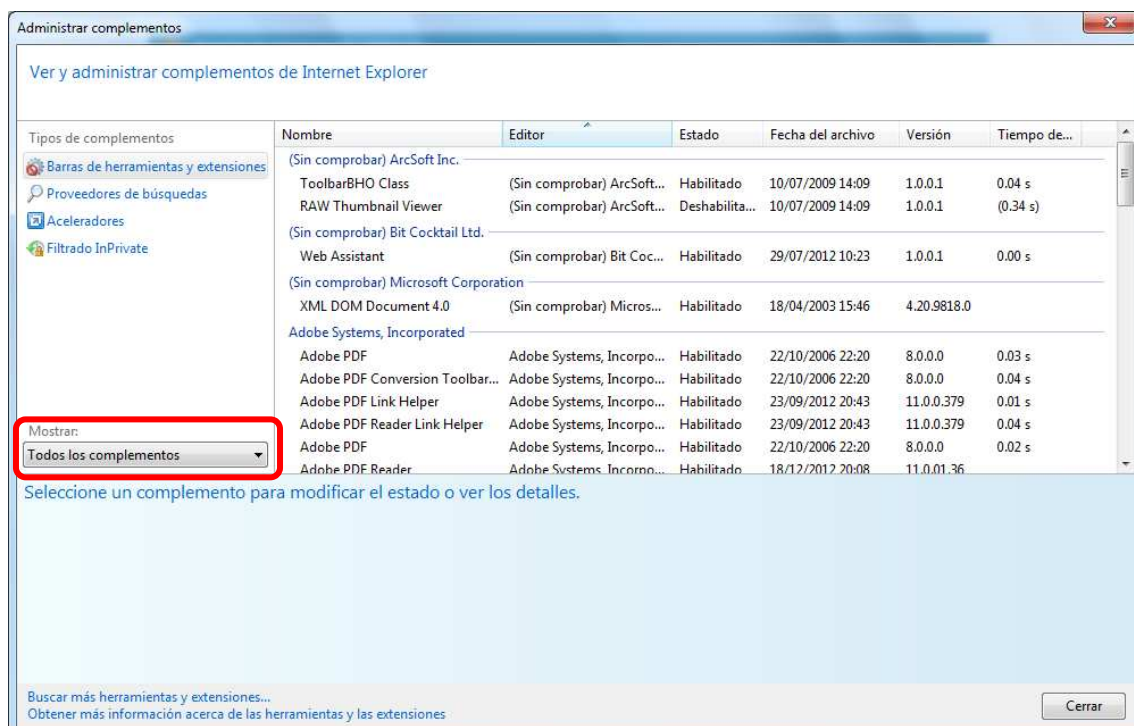
## 2.- NAVEGADORES

### 1. INTERNET EXPLORER 8 ó 9.

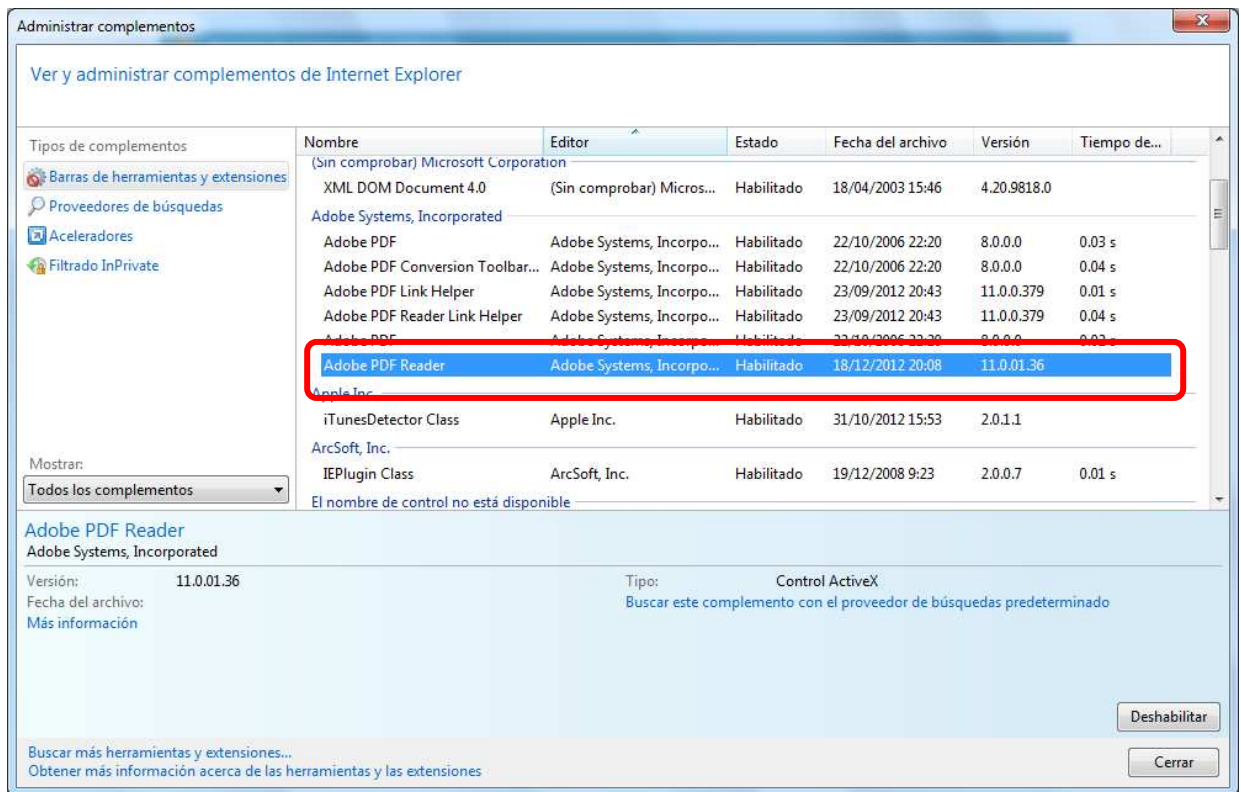
En el navegador Internet Explorer ir al botón de **Herramientas** y pulsar **Administrar Complementos** aparecerá la siguiente ventana:



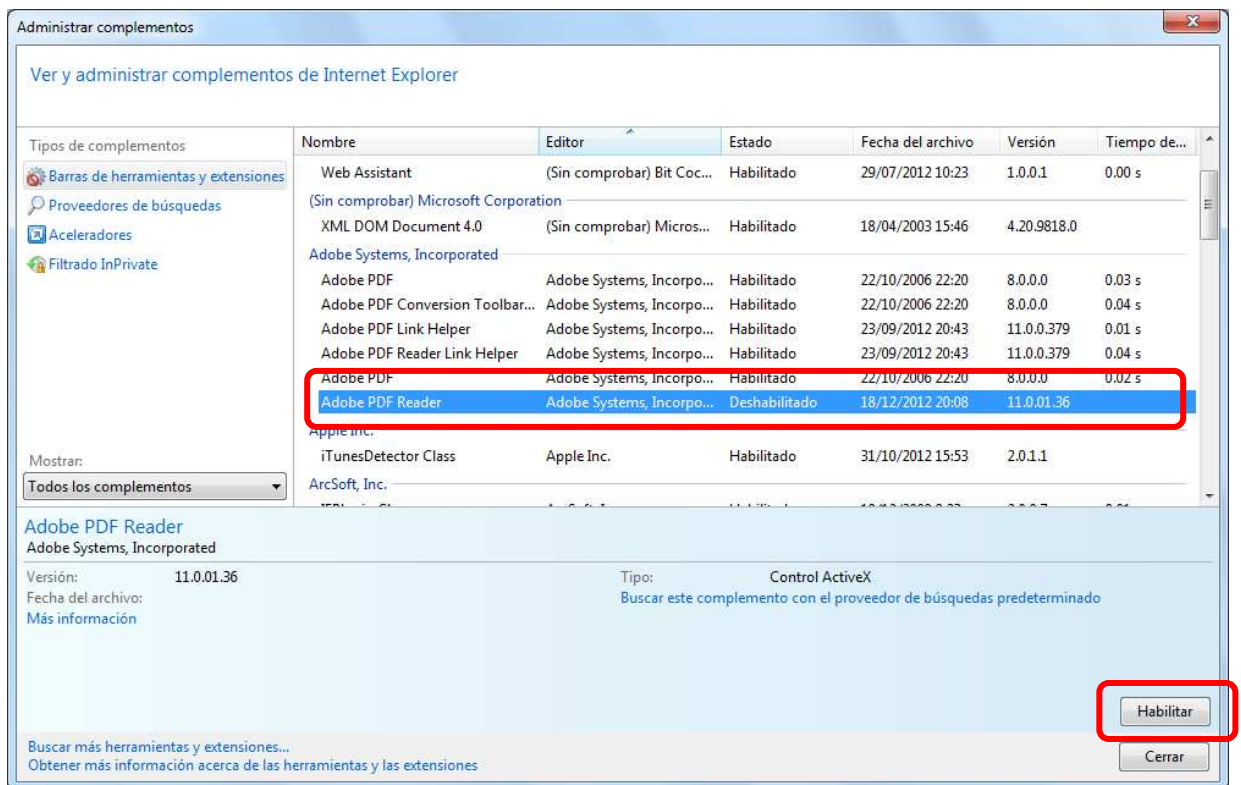
Cambiar las opciones de **MOSTRAR**, para que se muestren **todos** los complementos habilitados y deshabilitados.



El complemento **Adobe PDF Reader** tiene que estar **habilitado**.



Si estuviera **deshabilitado**, deberemos pulsar en el botón **HABILITAR**:

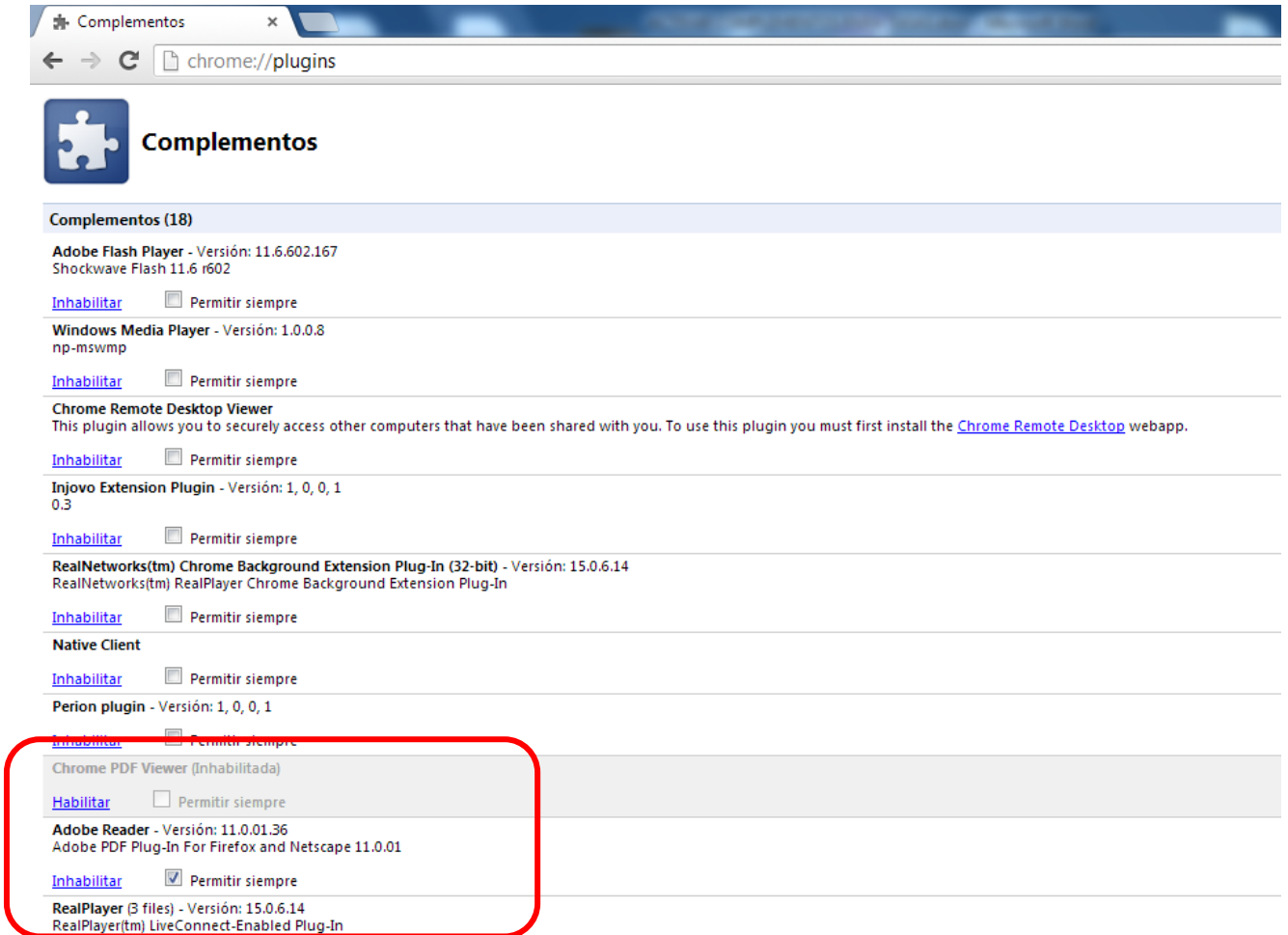


## 2. GOOGLE CHROME

En el navegador **Google Chrome** deberemos escribir:

**chrome://plugins**

Aparecerá la siguiente ventana:



El complemento de **Adobe Reader** debe estar **Habilitado** y **deshabilitar** el **Chrome PDF Viewer**

### 3. FIREFOX

En el navegador **FIREFOX**, en la barra de herramientas, pulsar en **Herramientas – Complementos** – aparecerá la ventana siguiente, donde marcaremos **Pluggins**.

Tiene que estar el Adobe Reader **activado**.

