

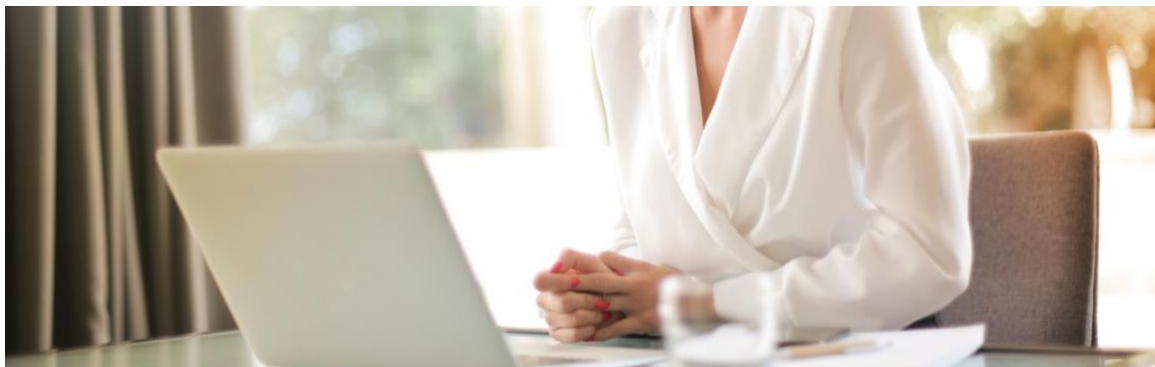
GUIA INFORME FORMACIONS CDD

ÍNDEX

| | | |
|---|-------------------------------|----|
| 1 | INTRODUCCIÓ | 3 |
| 2 | ACCÉS A L'INFORME | 4 |
| 3 | ESTRUCTURA DE L' INFORME..... | 6 |
| 4 | EXEMPLES D' INFORMES..... | 11 |
| 5 | INFORMACIÓ GENERAL | 16 |

1 | INTRODUCCIÓ

INFORME SOBRE FORMACIONS EN COMPETÈNCIA DIGITAL DOCENT SEGONS EL MARC DE REFERÈNCIA DE LA COMPETÈNCIA DIGITAL DOCENT (MRCDD) VIGENT I REALITZADES A LA XARXA CEFIRE DE LA SUBDIRECCIÓ GENERAL DE FORMACIÓ DEL PROFESSORAT



Aquesta guia explica els apartats que conté l'informe sobre formacions en Competència Digital Docent (CDD).

Per al reconeixement d'aquesta competència s'ha seguit el que es disposa en la [Resolució de 7 de novembre de 2023](#), de la Direcció general de personal docent, de la Conselleria d'Educació, Universitats i Ocupació, per la qual es regula el procediment per a l'acreditació de la competència digital docent.

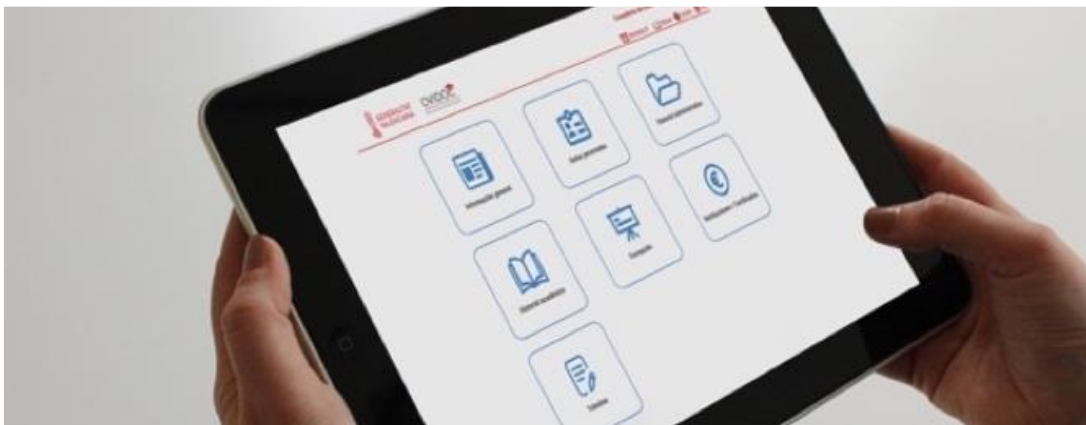
Tota la informació de la normativa vigent es trobarà actualitzada a la web <https://ceice.gva.es/va/web/formacion-profesorado/>.

A partir de l'anterior, la formació analitzada i recollida en l'informe és la **realitzada en la xarxa de Centres de Formació Innovació i Recursos Educatius (CEFIRE)** de la Conselleria d'Educació, Universitats i Ocupació de la Generalitat Valenciana. des del curs 2017-2018, exceptuant congressos i jornades.

Aquesta informació, que s'anirà actualitzant periòdicament, estarà disponible per a tots els docents a través de l'Oficina Virtual del Docent (OVIDOC).

2 | ACCÉS A L'INFORME

L'informe sobre formacions en Competència Digital Docent (CDD) es consulta a través de l'Oficina Virtual del Docent (OVIDOC).



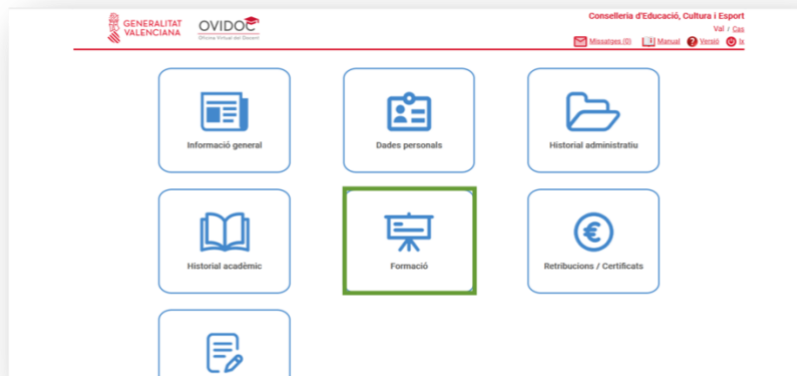
Per a accedir a l'informe has de seguir els següents passos:

1 | Accedeix a OVIDOC des de la [pàgina d'inici d'OVIDOC](#).



Ens identifiquem en la plataforma amb usuari i contrasenya o amb certificat digital. En cas de dubtes sobre l'ús de la plataforma, pots consultar el seu [Manual d'ús](#).

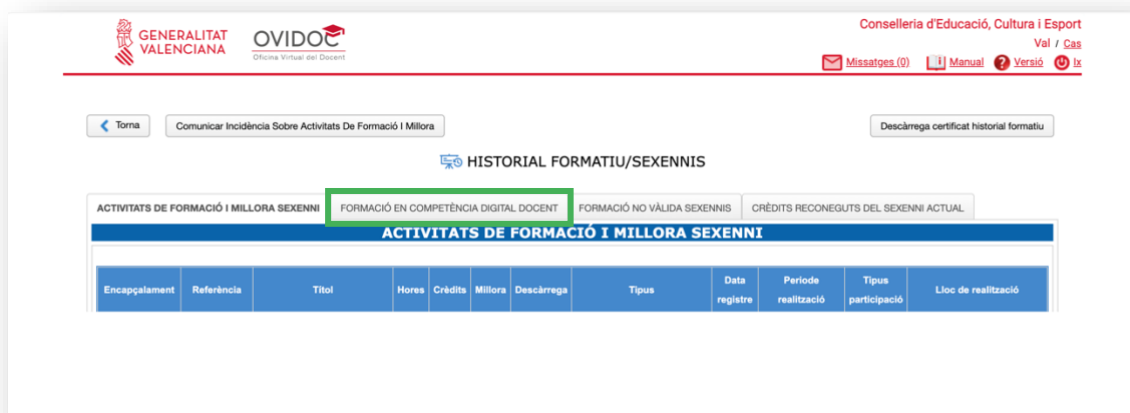
2 | En el menú d'OVIDOC, tria *Formació*.



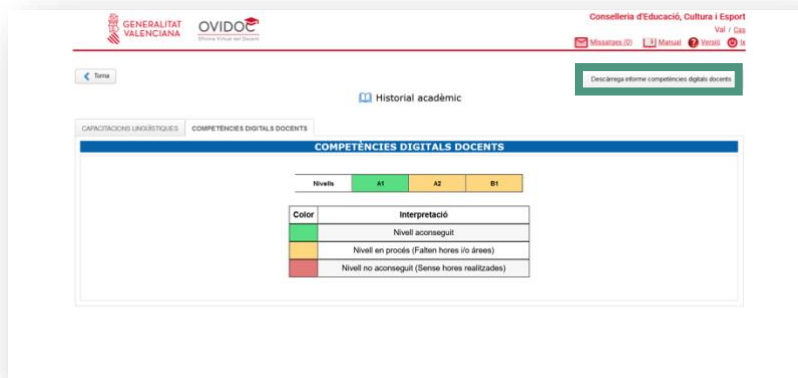
3 | Dins de *Formació*, selecciona *Historial formatiu Sexennis*.



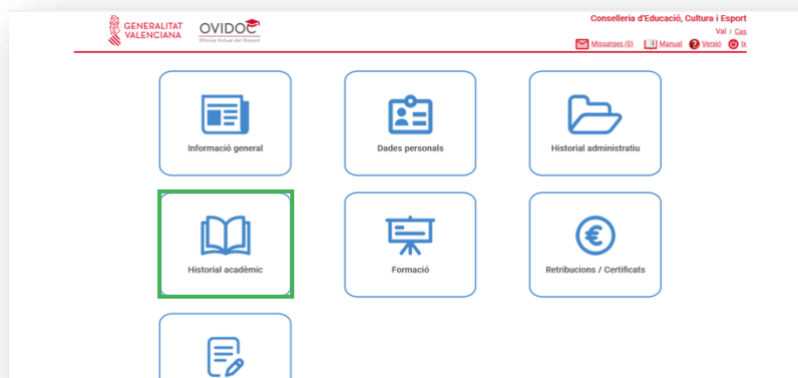
4| Dins de l'*Historial formatiu Sexennis* selecciona la pestanya de *Formació en competència digital docent*.



5 | En la pestanya de *Formació en competència digital docent* es mostra la informació sobre la formació en CDD i l'accés a la descàrrega de l'informe.



6| Una vegada acreditada la competència digital docent serà visible en l'apartat de *l'Historial acadèmic*.



3 | ESTRUCTURA DE L' INFORME

L'informe s'estructura en quatre apartats:

- Resum general
- Nivells CDD assolits
- Nivells CDD en procés
- MRCDD

RESUM GENERAL



La primera pàgina de l'informe mostra el resum general de l'informe de formacions en CDD.

DADES PERSONALS

En la part superior de l'informe, apareix el text "Competències digitals docents", la data en què aquest s'emet i les dades personals (nom, cognoms i DNI).



TAULA RESUM NIVELLS

A continuació, s'inclou una taula resum dels nivells de competència digital docent assolits mitjançant formació.

| Nivells | A1 | A2 | B1 |
|---|--|----|----|
| Color | Interpretació | | |
| | Nivell aconseguit | | |
| | Nivell en procés (Falten hores i/o àrees) | | |
| | Nivell no aconseguit (Sense hores realitzades) | | |

Els colors del gràfic de l'exemple, segons s'explica en la llegenda, ofereixen informació sobre els nivells de consecució assolits.

| | |
|--|--|
| | Indica que s'ha assolit el nivell de referència amb la formació reconeguda. |
| | Indica que el nivell està en procés d'assolir-se. Es reconeixen àrees assolides i hores realitzades d'aquest nivell. |
| | Indica que no s'ha assolit el nivell. No es compta amb àrees ni amb hores reconegudes d'aquest nivell. |

Cal tenir en compte que les formacions analitzades són, exclusivament, les realitzades a la xarxa CEFIRE des del curs 2017-2018, exceptuant-ne congressos i jornades.

D'altra banda, un **nivell en procés** pot ser degut a diferents motius:

- Falta d'hores de formació respecte a les mínimes necessàries per a assolir-lo.
- Cal completar algunes àrees d'eixe determinat nivell.
- Falta d'hores de formació i àrees del nivell.

NIVELLS CDD ASSOLITS

| Forma d'establiment de les competències * | |
|---|----------------------------------|
| Àrea | Competències |
| Formació | Formació de Formació de Formació |
| Formació | Formació de Formació de Formació |
| Formació | Formació de Formació de Formació |
| Formació | Formació de Formació de Formació |
| Formació | Formació de Formació de Formació |

En aquesta part de l'informe es mostren els nivells de CDD assolits, enumerats en ordre ascendent: A1, A2, B1. En cada nivell s'indiquen les formacions realitzades que han aportat competències.

DETALL DE NIVELLS ASSOLITS

En l'exemple model s'indiquen com a assolits els nivells A1 i A2.

NIVELLS CDD EN PROCÉS





A les pàgines següents de l'informe, es mostren en detall els nivells competencials que estan en procés d'assoliment.

DETALL D' HORES

En l'exemple model, com encara no s'ha assolit el nivell B1, s'informa de les hores necessàries per a l'adquisició d'aquest nivell:



Per a assolir els diferents nivells de CDD, s'ha determinat un mínim d'**Hores necessàries** de formació en competència digital. Depenent del nombre d'hores reconegudes en cada nivell, la xifra d'**Hores realitzades** pot aparèixer en blau o en roig.

-  El color blau significa que les hores realitzades són suficients per a assolir aquest nivell de competència digital.
-  El color roig significa que les hores realitzades són insuficients per assolir aquest nivell de competència digital.

La relació d'hores necessàries en funció de cada nivell es correspon amb la taula següent:

| | |
|-----------|-----------------------------|
| A1 | Formació de 40 hores |
|-----------|-----------------------------|

| | |
|-----------|-----------------------------|
| A2 | Formació de 50 hores |
| B1 | Formació de 60 hores |

DETALL D' ÀREES I COMPETÈNCIES ASSOLIDES PER NIVELL

| Àrees i Competències aconseguides | | | | | |
|-----------------------------------|-----|-----|-----|-----|-----|
| Àrea 1 | 1.1 | 1.2 | 1.3 | 1.4 | 1.5 |
| Àrea 2 | 2.1 | 2.2 | 2.3 | | |
| Àrea 3 | 3.1 | 3.2 | 3.3 | 3.4 | |
| Àrea 4 | 4.1 | 4.2 | 4.3 | | |
| Àrea 5 | 5.1 | 5.2 | 5.3 | | |
| Àrea 6 | 6.1 | 6.2 | 6.3 | 6.4 | 6.5 |

| Color | Interpretació |
|-------|-----------------------------------|
| | Àrea o competència aconseguida |
| | Àrea o competència no aconseguida |

En aquest exemple, en el qual encara no s'ha assolit el nivell, es mostren marcades en blau les competències i les àrees aconseguides.

Per a l'adquisició total del nivell, en l'exemple, hem de realitzar formació orientada al desenvolupament de les competències i/o àrees sense ombreig.

DETALL DE LES ACCIONS FORMATIVES REALITZADES PER NIVELL

| Forma d'adquisició de les competències * | | | |
|--|-------------|-------|--|
| Edició | Denominació | Hores | Competències |
| | | 30 | 1.1, 1.2, 1.4 |
| | | 30 | 1.3, 1.4, 2.1, 2.2, 2.3, 3.1, 3.4, 5.3 |
| | | 20 | 1.4 |
| | | 20 | 1.4, 2.1 |
| | | 20 | 1.4, 2.1 |

Consulta tota la informació sobre la Competència Digital Docent i l'oferta de formació específica en: <https://ceice.gva.es/es/web/formacion-profesorado/cdd>

*Activitats formatives realitzades i reconegudes en la xarxa CEFIRE des del curs acadèmic 2017/2018, exceptuant congressos i jornades.

Finalment, aquest apartat mostra les accions formatives realitzades i les competències que aquestes han aportat al nivell.

MRCDD

The image shows a thumbnail of a table titled 'Taula informativa d'àrees i competències'. The table is organized into six main areas (Àrees) and lists specific competencies (Competències) for each. The areas are: Àrea 1. Competència professional, Àrea 2. Competències digitals, Àrea 3. Desenvolupament personal, Àrea 4. Autonomia i responsabilitat, and Àrea 5. Aprofitament de l'aprenentatge. The table is oriented vertically on the page.

Al final de l'informe, es mostra la taula informativa d'àrees i competències del Marc de referència de la competència digital docent (MRCDD).

4 | EXEMPLES D' INFORMES

Per aconseguir un determinat nivell de competència digital docent, a través de formació, es necessita complir els requisits associats a aquest nivell:

| | | |
|-----------|---------------------------------|--------------------------------|
| A1 | Formació de 40 hores CDD | Formació en les 6 àrees de CDD |
| A2 | Formació de 50 hores CDD | Formació en les 6 àrees de CDD |
| B1 | Formació de 60 hores CDD | Formació en les 6 àrees de CDD |

A continuació, s'exposen diferents exemples que pot reflectir l'informe:

EXEMPLE 1 | S' ASSOLEIXEN ELS NIVELLS A1 I A2 I NO EL NIVELL B1

| | | | |
|---------|--|----|----|
| Nivells | A1 | A2 | B1 |
| Color | Interpretació | | |
| Verd | Nivell aconseguit | | |
| Verd | Nivell en procés (Falten hores i/o àrees) | | |
| Verd | Nivell no aconseguit (Sense hores realitzades) | | |

| Nivell B1 | | | | | |
|-----------------------------------|-----------------------------------|-------------------|-----|-----|-----|
| Hores Necessàries | 60 | Hores Realitzades | 120 | | |
| Àrees i Competències aconseguides | | | | | |
| Àrea 1 | 1.1 | 1.2 | 1.3 | 1.4 | 1.5 |
| Àrea 2 | 2.1 | 2.2 | 2.3 | | |
| Àrea 3 | 3.1 | 3.2 | 3.3 | 3.4 | |
| Àrea 4 | 4.1 | 4.2 | 4.3 | | |
| Àrea 5 | 5.1 | 5.2 | 5.3 | | |
| Àrea 6 | 6.1 | 6.2 | 6.3 | 6.4 | 6.5 |
| Color | Interpretació | | | | |
| Verd | Àrea o competència aconseguida | | | | |
| Verd | Àrea o competència no aconseguida | | | | |

En aquest exemple no s'han aconseguit totes les àrees, tot i que comptem amb les hores de formació necessàries. Per això apareix el nivell B1 en procés.

EXEMPLE 2 | S' ASSOLEIX EL NIVELL A1, PERÒ NO ELS NIVELLS A2 NI B1

| | | | |
|---------|--|----|----|
| Nivells | A1 | A2 | B1 |
| Color | Interpretació | | |
| Verd | Nivell aconseguit | | |
| Verd | Nivell en procés (Falten hores i/o àrees) | | |
| Verd | Nivell no aconseguit (Sense hores realitzades) | | |

| Nivell A2 | | | | | | |
|-----------------------------------|-----------------------------------|-------------------|-----|-----|-----|--|
| Hores Necessàries | 50 | Hores Realitzades | 284 | | | |
| Àrees i Competències aconseguides | | | | | | |
| Àrea 1 | 1.1 | 1.2 | 1.3 | 1.4 | 1.5 | |
| Àrea 2 | 2.1 | 2.2 | 2.3 | | | |
| Àrea 3 | 3.1 | 3.2 | 3.3 | 3.4 | | |
| Àrea 4 | 4.1 | 4.2 | 4.3 | | | |
| Àrea 5 | 5.1 | 5.2 | 5.3 | | | |
| Àrea 6 | 6.1 | 6.2 | 6.3 | 6.4 | 6.5 | |
| Color | Interpretació | | | | | |
| | Àrea o competència aconseguida | | | | | |
| | Àrea o competència no aconseguida | | | | | |

| Nivell B1 | | | | | | |
|-----------------------------------|-----------------------------------|-------------------|-----|-----|-----|--|
| Hores Necessàries | 60 | Hores Realitzades | 20 | | | |
| Àrees i Competències aconseguides | | | | | | |
| Àrea 1 | 1.1 | 1.2 | 1.3 | 1.4 | 1.5 | |
| Àrea 2 | 2.1 | 2.2 | 2.3 | | | |
| Àrea 3 | 3.1 | 3.2 | 3.3 | 3.4 | | |
| Àrea 4 | 4.1 | 4.2 | 4.3 | | | |
| Àrea 5 | 5.1 | 5.2 | 5.3 | | | |
| Àrea 6 | 6.1 | 6.2 | 6.3 | 6.4 | 6.5 | |
| Color | Interpretació | | | | | |
| | Àrea o competència aconseguida | | | | | |
| | Àrea o competència no aconseguida | | | | | |

En aquest cas, el nivell A2 no s'assoleix perquè no s'han adquirit totes les àrees, tot i que sí que es compta amb el nombre d'hores de formació suficient.

En el cas del nivell B1, ni s'han adquirit totes les àrees ni es tenen les hores de formació necessàries.

EXEMPLE 3 | S' ASSOLEIXEN LES HORES I ALGUNES COMPETÈNCIES, PERÒ NO S' ASSOLEIX CAP NIVELL

| Nivells | A1 | A2 | B1 |
|---------|--|----|----|
| Color | Interpretació | | |
| | Nivell aconseguït | | |
| | Nivell en procés (Falten hores i/o àrees) | | |
| | Nivell no aconseguït (Sense hores realitzades) | | |

| Nivell A1 | | | | | | |
|-----------------------------------|-----------------------------------|-------------------|-----|-----|-----|--|
| Hores Necessàries | 40 | Hores Realitzades | 105 | | | |
| Àrees i Competències aconseguides | | | | | | |
| Àrea 1 | 1.1 | 1.2 | 1.3 | 1.4 | 1.5 | |
| Àrea 2 | 2.1 | 2.2 | 2.3 | | | |
| Àrea 3 | 3.1 | 3.2 | 3.3 | 3.4 | | |
| Àrea 4 | 4.1 | 4.2 | 4.3 | | | |
| Àrea 5 | 5.1 | 5.2 | 5.3 | | | |
| Àrea 6 | 6.1 | 6.2 | 6.3 | 6.4 | 6.5 | |
| Color | Interpretació | | | | | |
| | Àrea o competència aconseguida | | | | | |
| | Àrea o competència no aconseguida | | | | | |

| Nivell A2 | | | | | | |
|-----------------------------------|-----------------------------------|-------------------|-----|-----|-----|--|
| Hores Necessàries | 50 | Hores Realitzades | 105 | | | |
| Àrees i Competències aconseguides | | | | | | |
| Àrea 1 | 1.1 | 1.2 | 1.3 | 1.4 | 1.5 | |
| Àrea 2 | 2.1 | 2.2 | 2.3 | | | |
| Àrea 3 | 3.1 | 3.2 | 3.3 | 3.4 | | |
| Àrea 4 | 4.1 | 4.2 | 4.3 | | | |
| Àrea 5 | 5.1 | 5.2 | 5.3 | | | |
| Àrea 6 | 6.1 | 6.2 | 6.3 | 6.4 | 6.5 | |
| Color | Interpretació | | | | | |
| | Àrea o competència aconseguida | | | | | |
| | Àrea o competència no aconseguida | | | | | |

| Nivell B1 | | | | | | |
|-----------------------------------|-----------------------------------|-----|-----|-------------------|-----|--|
| Hores Necessàries | 60 | | | Hores Realitzades | 60 | |
| Àrees i Competències aconseguides | | | | | | |
| Àrea 1 | 1.1 | 1.2 | 1.3 | 1.4 | 1.5 | |
| Àrea 2 | 2.1 | 2.2 | 2.3 | | | |
| Àrea 3 | 3.1 | 3.2 | 3.3 | 3.4 | | |
| Àrea 4 | 4.1 | 4.2 | 4.3 | | | |
| Àrea 5 | 5.1 | 5.2 | 5.3 | | | |
| Àrea 6 | 6.1 | 6.2 | 6.3 | 6.4 | 6.5 | |
| Color | Interpretació | | | | | |
| | Àrea o competència aconseguida | | | | | |
| | Àrea o competència no aconseguida | | | | | |

En els exemples mostrats, no s’assoleix cap nivell de CDD. Comptem amb les hores necessàries, però no es tenen totes les àrees. Per això els nivells apareixen en procés.

EXEMPLE 4 | FALTEN HORES PER ASSOLIR NIVELLS DE CDD

| Nivells | A1 | A2 | B1 |
|---------|--|----|----|
| Color | Interpretació | | |
| | Nivell aconseguit | | |
| | Nivell en procés (Falten hores i/o àrees) | | |
| | Nivell no aconseguit (Sense hores realitzades) | | |

| Nivell A1 | | | | | | |
|-----------------------------------|-----------------------------------|-----|-----|-------------------|-----|--|
| Hores Necessàries | 40 | | | Hores Realitzades | 20 | |
| Àrees i Competències aconseguides | | | | | | |
| Àrea 1 | 1.1 | 1.2 | 1.3 | 1.4 | 1.5 | |
| Àrea 2 | 2.1 | 2.2 | 2.3 | | | |
| Àrea 3 | 3.1 | 3.2 | 3.3 | 3.4 | | |
| Àrea 4 | 4.1 | 4.2 | 4.3 | | | |
| Àrea 5 | 5.1 | 5.2 | 5.3 | | | |
| Àrea 6 | 6.1 | 6.2 | 6.3 | 6.4 | 6.5 | |
| Color | Interpretació | | | | | |
| | Àrea o competència aconseguida | | | | | |
| | Àrea o competència no aconseguida | | | | | |

| Nivell A2 | | | | | | |
|-----------------------------------|-----------------------------------|-----|-----|-------------------|-----|--|
| Hores Necessàries | 50 | | | Hores Realitzades | 20 | |
| Àrees i Competències aconseguides | | | | | | |
| Àrea 1 | 1.1 | 1.2 | 1.3 | 1.4 | 1.5 | |
| Àrea 2 | 2.1 | 2.2 | 2.3 | | | |
| Àrea 3 | 3.1 | 3.2 | 3.3 | 3.4 | | |
| Àrea 4 | 4.1 | 4.2 | 4.3 | | | |
| Àrea 5 | 5.1 | 5.2 | 5.3 | | | |
| Àrea 6 | 6.1 | 6.2 | 6.3 | 6.4 | 6.5 | |
| Color | Interpretació | | | | | |
| | Àrea o competència aconseguida | | | | | |
| | Àrea o competència no aconseguida | | | | | |

| Nivell B1 | | | | | | |
|-----------------------------------|-----------------------------------|-----|-------------------|-----|-----|--|
| Hores Necessàries | 60 | | Hores Realitzades | 20 | | |
| Àrees i Competències aconseguides | | | | | | |
| Àrea 1 | 1.1 | 1.2 | 1.3 | 1.4 | 1.5 | |
| Àrea 2 | 2.1 | 2.2 | 2.3 | | | |
| Àrea 3 | 3.1 | 3.2 | 3.3 | 3.4 | | |
| Àrea 4 | 4.1 | 4.2 | 4.3 | | | |
| Àrea 5 | 5.1 | 5.2 | 5.3 | | | |
| Àrea 6 | 6.1 | 6.2 | 6.3 | 6.4 | 6.5 | |
| Color | Interpretació | | | | | |
| | Àrea o competència aconseguida | | | | | |
| | Àrea o competència no aconseguida | | | | | |

En aquest cas no es tenen hores de formació suficients per a assolir cap nivell:

- En el nivell A1, totes les àrees s’han adquirit, però no tenim les hores necessàries.
- En el nivell A2, totes les àrees s’han adquirit, però no tenim les hores necessàries.
- En el nivell B1, a més de no tenir totes les àrees adquirides, tampoc tenim les hores necessàries.

EXEMPLE 5 | NO S' ASSOLEIX CAP NIVELL DE CDD

| Nivells | A1 | A2 | B1 |
|--------------|--|----|----|
| Color | Interpretació | | |
| | Nivell aconseguit | | |
| | Nivell en procés (Falten hores i/o àrees) | | |
| | Nivell no aconseguit (Sense hores realitzades) | | |

En aquest cas, visualitzem tots els nivells de CDD en roig perquè no tenim hores de formació en competències digitals docents.

5 | INFORMACIÓ GENERAL



Tota la informació relativa a la formació i acreditació de la competència digital docent estarà disponible i actualitzada a la web:

<https://ceice.gva.es/va/web/formacion-profesorado/>.



PDE | Pla Digital Educatiu

GUIA INFORME FORMACIONS CDD

