

FAQ

Preguntes freqüents centres

Programa auxiliars de conversa

Com podem saber si tenim assignat auxiliar de conversa al centre?

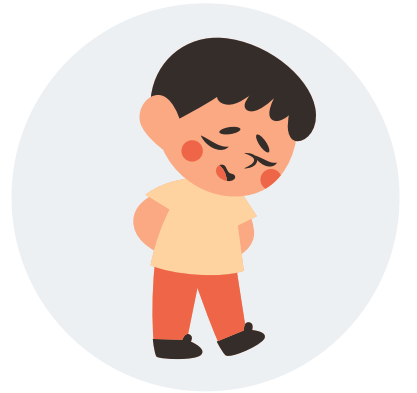


Quan s'assigna un auxiliar a un centre s'envia una còpia de la carta de nomenament al correu del centre on apareixen les dades de l'auxiliar.

Els auxiliars desenvoluparan les seues tasques al centre entre l'1 d'octubre de 2022 i el 31 de maig de 2023.

Hem rebut una carta de nomenament, què fem ara?

- Posar-se en contacte amb l'auxiliar i ajudar-lo en tot allò que siga possible. El correu de contacte figura a la carta de nomenament.
- Consultar la informació del [web del Servei d'Educació Plurilingüe](#).
- Nomenar persona tutora i preveure horari per a l'auxiliar.



Què fem quan hem contactat amb l'auxiliar? I si vol incorporar-se més tard?

Cal comunicar-ho a OVICE indicant la data prevista d'incorporació o renúncia. En cas de no aconseguir contactar també cal comunicar-ho a OVICE. Tràmit Previsió d'incorporació. L'auxiliar pot incorporar-se amb data posterior a l'1 d'octubre, en tot cas serà ben rebut.



Si l'auxiliar ens comunica que renúncia ens assignen altre auxiliar?

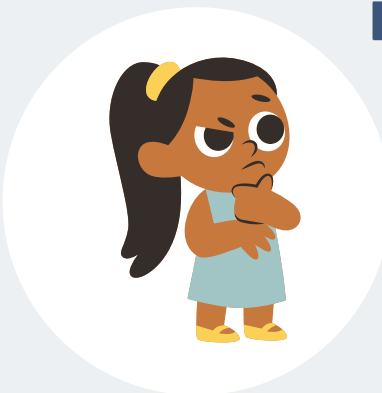
Aquesta circumstància depèn de la quantitat d'auxiliars de conversa assignats a la Comunitat Valenciana per part del Ministeri d'Educació. En tot cas, és important que comuniquem la renúncia de l'auxiliar a OVICE i que els auxiliars ho comuniquen a PROFEX.



Els auxiliars disposen de cobertura sanitària?

Sí, tots els auxiliars disposen de cobertura sanitària:

- Assegurança privada ADESLAS. És necessari que el centre comuniquem per OVICE la data d'incorporació el mateix dia de la seua arribada per poder tramitar l'assegurança. S'enviarà al correu de l'auxiliar les dades de la pòlissa.
- A més a més, els auxiliars proveïts de Targeta Sanitària Europea també compten amb assistència sanitària de la Seguretat Social.



Hi haurà reunions informatives?

Sí, abans de la incorporació dels auxiliars es convocarà als equips directius a una reunió informativa per tractar tots els aspectes del programa.

A l'arribada dels auxiliars es realitzaran Jornades d'acollida per a auxiliars i tutors/es.



Com podem contactar amb el Servei d'Educació Plurilingüe?

Correu: auxiliarsegva.es

Telèfons: 961 970 106 / 961 970 050

[Assessoria d'educació plurilingüe](#)

