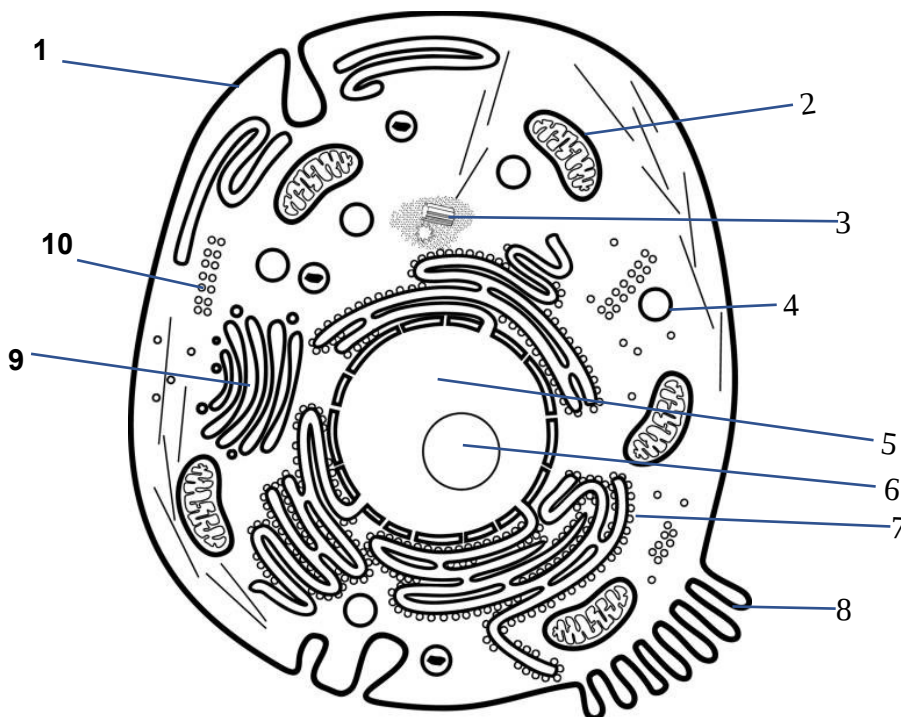


EXERCICI 8: ANATOMIA APLICADA / CIÈNCIES DE LA TERRA I DEL MEDI AMBIENT

(Durada: 1h 30min)

MATÈRIA 1. ANATOMIA APLICADA

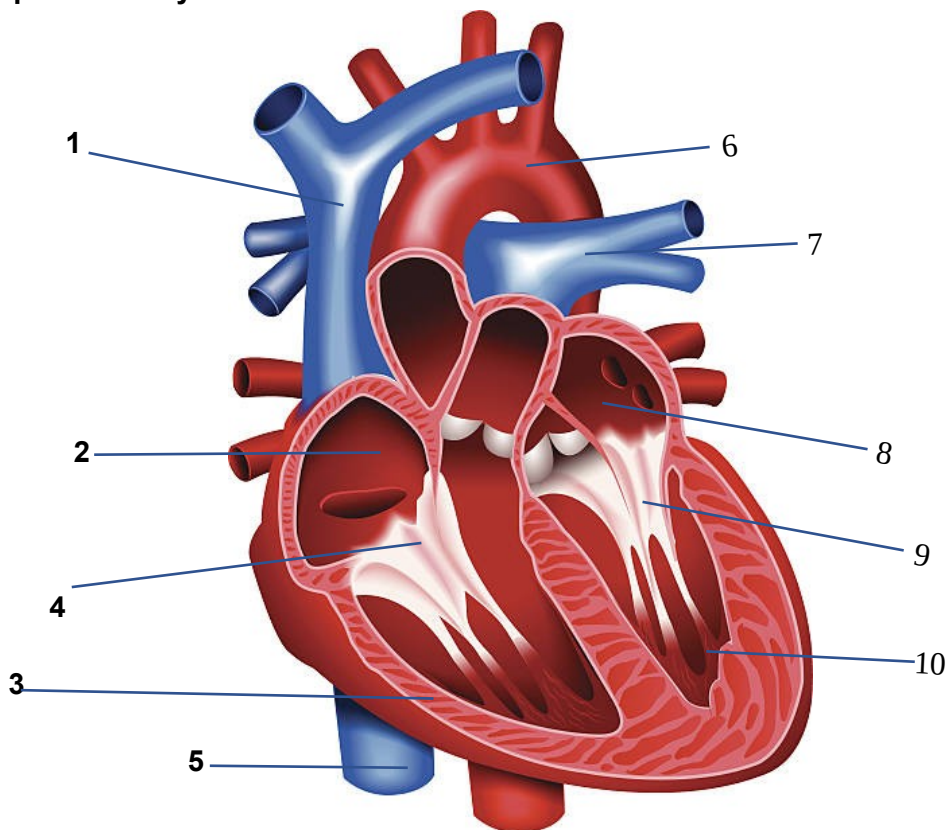
1. Escriu els noms dels orgànuls assenyalats al dibuix: (3 punts)



1	
2	
3	
4	
5	
6	
7	
8	
9	
10	

2. Observa el dibuix del cor humà i respon les següents qüestions: (3 punts)

a) Indica les parts assenyalades al dibuix:



1	
2	
3	
4	
5	
6	
7	
8	
9	
10	

b) Explica per què es diu que la circulació humana és «doble, tancada i completa».

3. Escriu el número que correspon a cada múscul, segons la funció que realitza: (2 punts)

Temporals – Esternocleidomastoidal – Trapezi – Deltoides – Palmar – Sartori – Tríceps - Gluti

a- Flexiona la ma sobre el avantbraç:	
b- Estén l'avantbraç respecte del braç:	
c- Eleven la mandíbula inferior:	
d- Manté el cap i eleva clavícula i omòplat:	
e- Manté la posició erecta, i permet extensió i rotació de la cuixa:	
f- Flexiona el genoll i permet creuar les cames:	
g- Gira el cap cap als costats o cap endavant:	
h- Eleva el braç i el desplaça cap endavant i cap arrere:	

4. El pàncrees és una glàndula de l'aparell digestiu, i realitza dues funcions: (2 punts)

a) Explica quina substància fabrica com a funció exocrina, en quin moment intervé i sobre quines molècules actua.

b) Explica quines 2 molècules fabrica com a funció endocrina, sobre quines molècules actua cadascuna i per què es diu que tenen «efecte antagònic».

Críteris de qualificació

- La qualificació de l'exercici correspon a la mitjana aritmètica sense decimals de les qualificacions obtingudes en cadascuna de les dues matèries.
- Per a la superació d'aquest exercici cal obtindre una qualificació mínima de 4 punts en cadascuna de les matèries i una nota mitjana que no siga inferior a 5 punts.

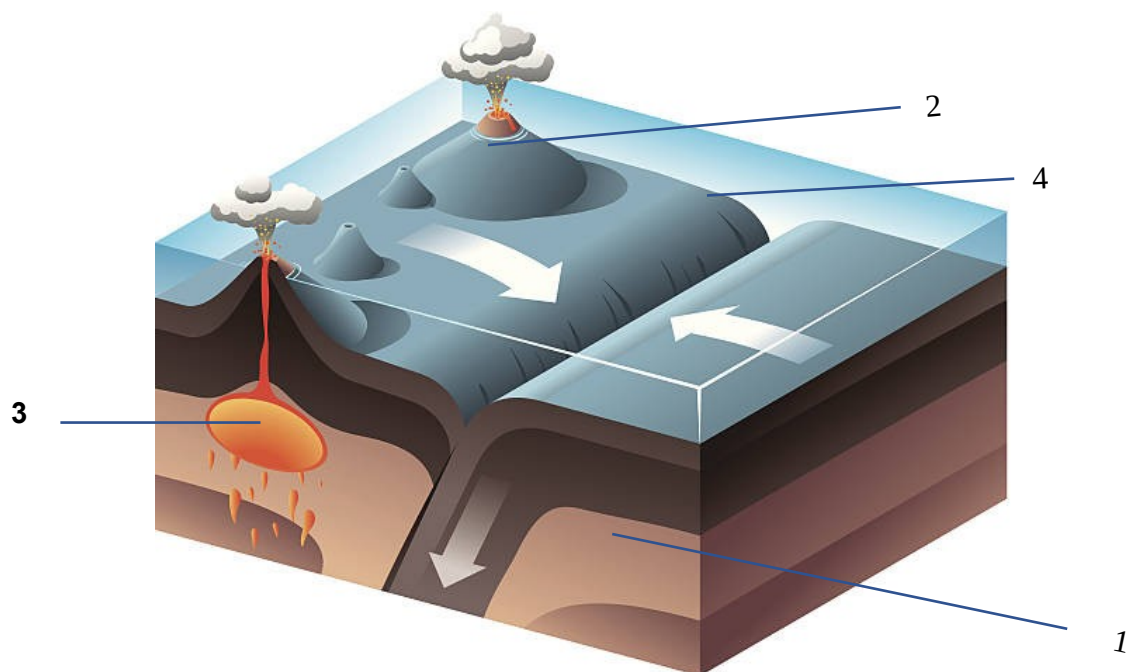
MATÈRIA 2. CIÈNCIES DE LA TERRA I DEL MEDI AMBIENT

1. Escriu una definició clara i breu de les següents paraules relacionades amb el medi ambient: (1 punt)

- a) Recurs
- b) Risc
- c) Impacte

2. Escriu les capes de l'atmosfera terrestre, des de la litosfera cap a l'espai exterior, indicant al menys 2 característiques de cadascuna d'elles: (3 punts)

3. Mirant el següent diagrama, respon les qüestions: (3 punts)



a) Explica què ocorre en una zona de subducció:

b) Indica quin tipus de plaques litosfèriques actuen al dibuix:

c) Nomena els punts assenyalats al dibuix:

- 1. _____
- 2. _____
- 3. _____
- 4. _____

4. Explica la diferència entre el plàncton i el nècton: (1 punt)

5. Dos dels grans grups de recursos són els «recursos hídrics», que ens proporcionen aigua, i els «recursos de la biosfera», que ens proporcionen aliments. (2 punts)

a) Explica la diferència entre «ramaderia extensiva» i «ramaderia intensiva».

b) Explica què són els «usos consumptius» de l'aigua, i cita'n 2.

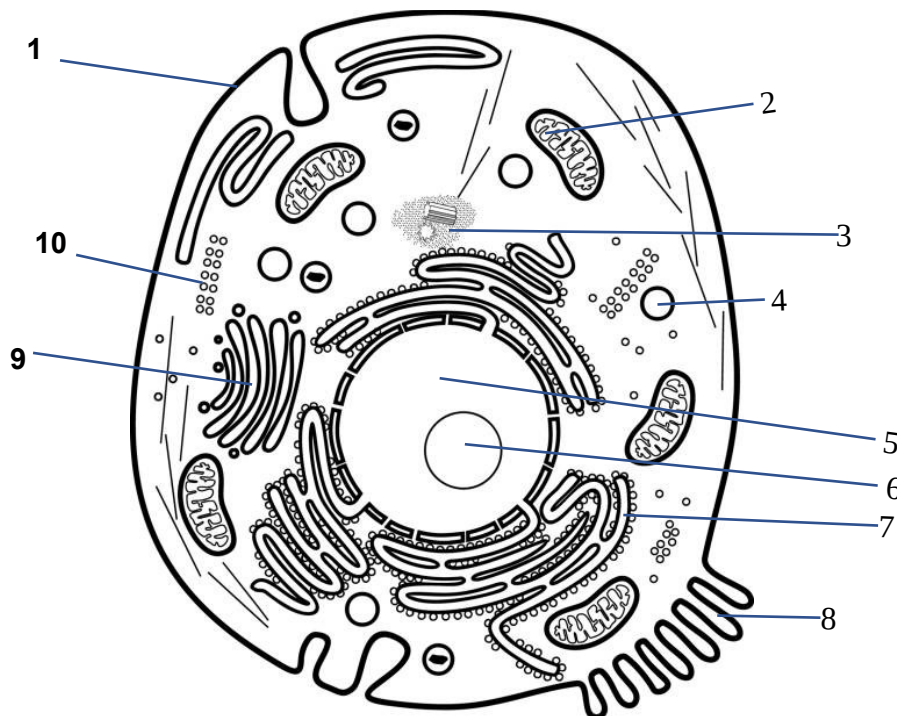
 criteris de qualificació
<ul style="list-style-type: none">• La qualificació de l'exercici correspon a la mitjana aritmètica sense decimals de les qualificacions obtingudes en cadascuna de les dues matèries.• Per a la superació d'aquest exercici cal obtindre una qualificació mínima de 4 punts en cadascuna de les matèries i una nota mitjana que no siga inferior a 5 punts.

EJERCICIO 8: ANATOMÍA APLICADA / CIENCIAS DE LA TIERRA Y DEL MEDIO AMBIENTE

(Duración: 1h 30min)

MATERIA 1. ANATOMÍA APLICADA

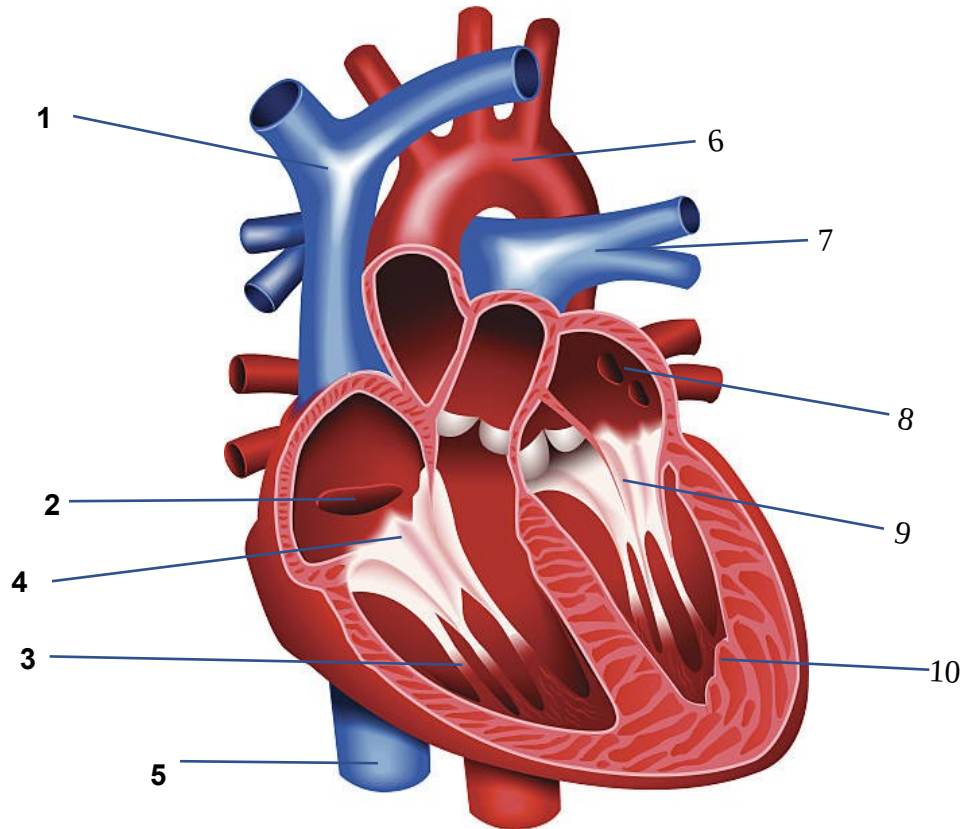
1. Escribe los nombres de los orgánulos señalados en el dibujo: (3 puntos)



1	
2	
3	
4	
5	
6	
7	
8	
9	
10	

2. Observa el siguiente dibujo del corazón humano y responde a las cuestiones: (3 puntos)

a) Indica las partes señaladas en el dibujo:



1	
2	
3	
4	
5	
6	
7	
8	
9	
10	

b) Explica por qué se dice que la circulación humana es «doble, cerrada y completa».

3. Escribe el número que corresponde a cada músculo, según la función que realiza: (2 puntos)

**1- Temporales. 2- Esternocleidomastoideo. 3- Trapecio. 4- Deltoides. 5- Palmar.
6- Sartorio. 7- Tríceps. 8- Glúteo**

a) Flexiona la mano sobre el antebrazo	
b) Extiende el antebrazo respecto del brazo	
c) Elevan la mandíbula inferior	
d) Mantiene la cabeza y eleva clavícula y omóplato	
e) Mantiene la posición erecta, extensión y rotación del muslo	
f) Flexiona la rodilla y permite cruzar las piernas	
g) Gira la cabeza hacia los lados o hacia delante	
h) Eleva el brazo y lo desplaza hacia adelante y hacia atrás	

4. El páncreas es una glándula aneja del aparato digestivo, y realiza dos funciones: (2 puntos)

a) Explica qué sustancia fabrica en su función exocrina, en qué momento interviene y sobre qué moléculas actúa.

b) Explica qué 2 moléculas fabrica en su función endocrina, sobre qué moléculas actúa cada una y por qué se dice que tienen «efecto antagónico».

Criterios de calificación

- La calificación del ejercicio será la media aritmética sin decimales de las calificaciones obtenidas en cada una de las dos materias.
- Para la superación de este ejercicio habrá que obtener una calificación mínima de 4 puntos en cada una de las materias y una nota media que no sea inferior a 5 puntos.

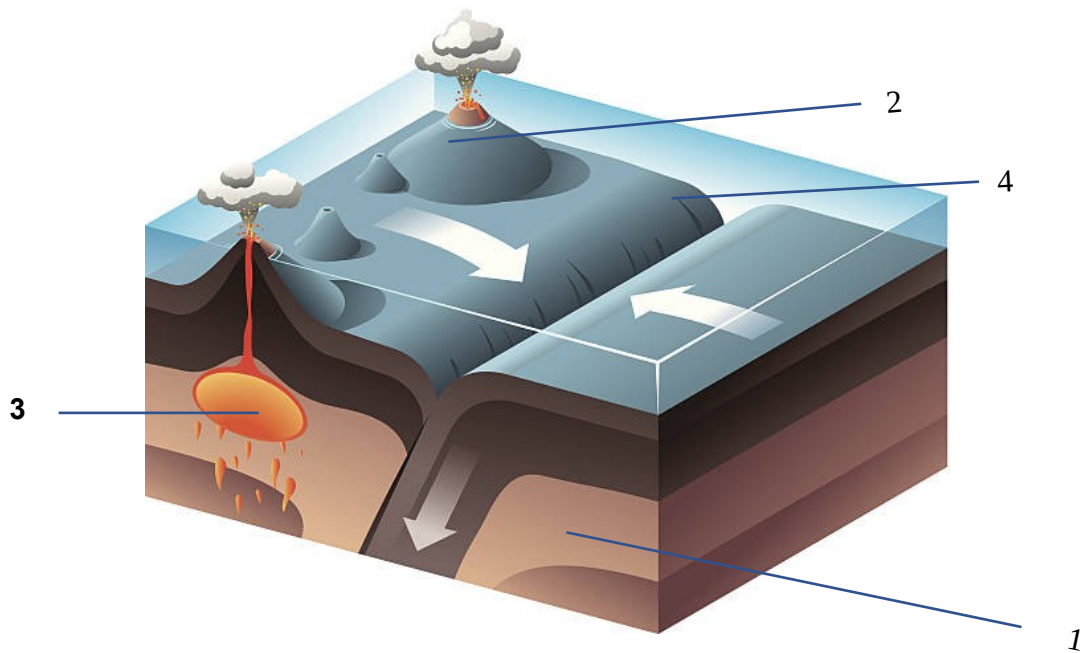
MATERIA 2. CIENCIAS DE LA TIERRA Y DEL MEDIO AMBIENTE

1. Escribe una definición clara y breve de las siguientes palabras relacionadas con el medio ambiente: (1 punto)

- a) Recurso
- b) Riesgo
- c) Impacto

2. Escribe las capas de la atmósfera terrestre, empezando desde la litosfera hacia el espacio exterior, indicando al menos 2 características de cada una de ellas: (3 puntos)

3. Mirando el siguiente diagrama, responde las cuestiones: (3 puntos)



- a- Explica qué ocurre en una zona de subducción:
- b- Indica qué tipo de placas litosféricas actúan en el dibujo:
- c- Nombra los puntos señalados en el dibujo:

- 1. _____
- 2. _____
- 3. _____
- 4. _____

4. Explica la diferencia entre el plancton y el necton. (1 punto)

5. Dos de los grandes grupos de recursos son los «recursos hídricos», que nos proporcionan agua y los «recursos de la biosfera», que nos proporcionan alimentos. (2 puntos)

a) Explica la diferencia entre «ganadería extensiva» y «ganadería intensiva».

b) Explica qué son los «usos consuntivos» del agua, y cita 2 de ellos.

Criterios de calificación
<ul style="list-style-type: none">• La calificación del ejercicio será la media aritmética sin decimales de las calificaciones obtenidas en cada una de las dos materias.• Para la superación de este ejercicio habrá que obtener una calificación mínima de 4 puntos en cada una de las materias y una nota media que no sea inferior a 5 puntos.