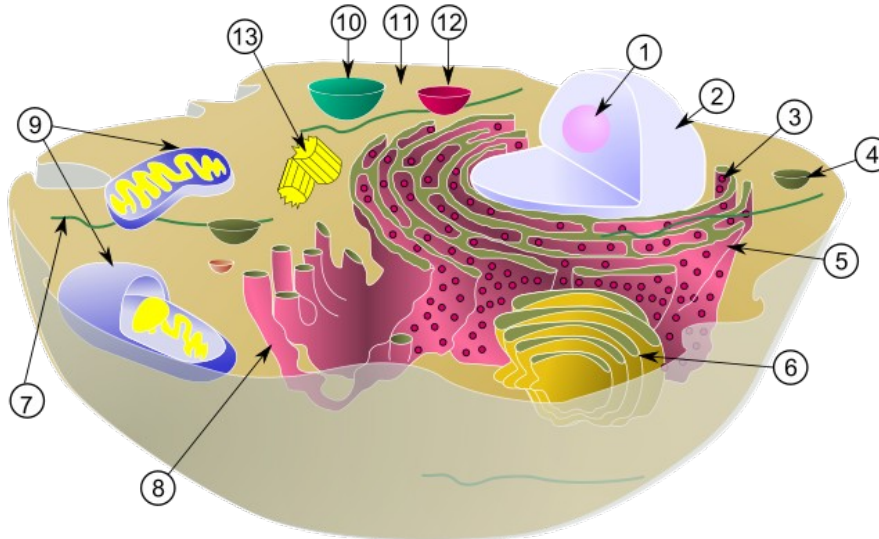


**EXERCICI 6 - 7: BIOLOGIA I GEOLOGIA / GEOLOGIA**  
 (Durada 1 h 30 min)

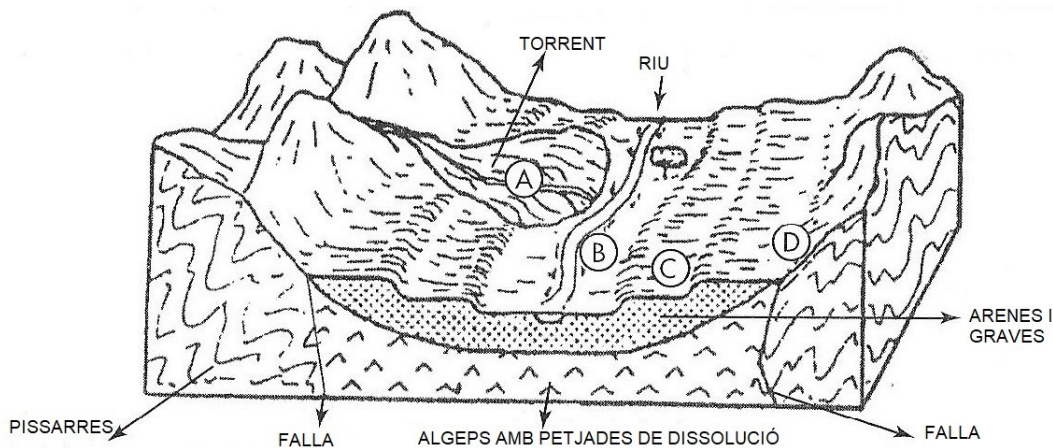
**1. La imatge següent representa una cèl·lula eucariota. (2 punts)**



[https://commons.wikimedia.org/wiki/File:Biological\\_cell.svg](https://commons.wikimedia.org/wiki/File:Biological_cell.svg)

- Quin tipus de cèl·lula eucariota és?
- Indica el nom dels orgànuls assenyalats amb 2, 3, 5, 6, 9, 13
- Dels anteriors orgànuls, quin és el que també tenen les cèl·lules procariotes?

**2. A partir de l'esquema següent: (2,5 punts)**



*Imatge extreta de la prova de selectivitat 1996 de la Universitat de Murcia*

- Indica el nom de les estructures A, B i C.
- Defineix meteorització i diferencia entre gelifracció i termoclasticitat.

c) Explica un risc geològic a què puga estar sotmesa aquesta zona.

3. Aquesta imatge és d'una roca de granit. (2,5 punts)



[https://commons.wikimedia.org/wiki/File:Roca\\_Granito.JPG](https://commons.wikimedia.org/wiki/File:Roca_Granito.JPG)

a) Indica si és una roca magmàtica, metamòrfica o sedimentària. Explica breument com s'ha format.

b) Anomena un exemple dels altres dos tipus de roca.

c) En quina part d'Espanya peninsular podries trobar granit com a roca característica. Explica l'origen d'aquesta part.

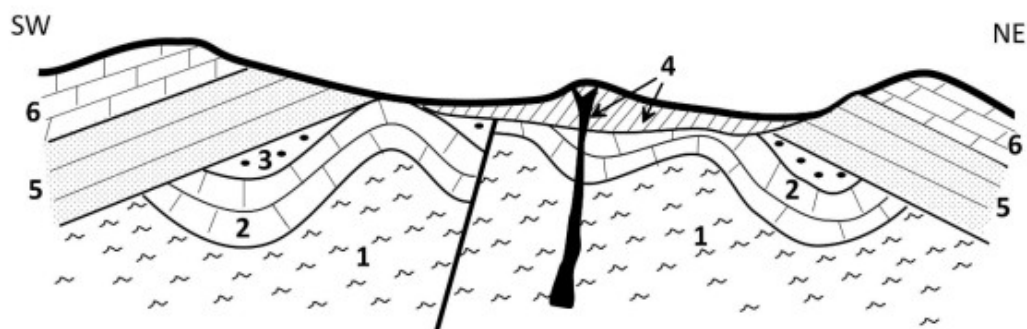
4. A partir del següent tall geològic contesta les diferents qüestions: (3 punts)

a) Quin és el material més antic i com s'ha format? Quins materials són del Mesozoic?

b) Quin tipus de falla pots observar? Quan es va formar?

c) Com s'ha format la roca 4?

d) Relaciona les estructures geològiques següents amb el tipus de límit de plaques: dorsal, orogen, falla transformant



**Llegenda:**

1: Gneissos precambrians. 2: Calcàries amb corals rugosos i tabulats. 3: Conglomerats i arenes amb restes de flora permiana. 4: Andesites. 5: Arenes amb petjades de dinosaures. 6: Calcàries amb *Ammonites*.

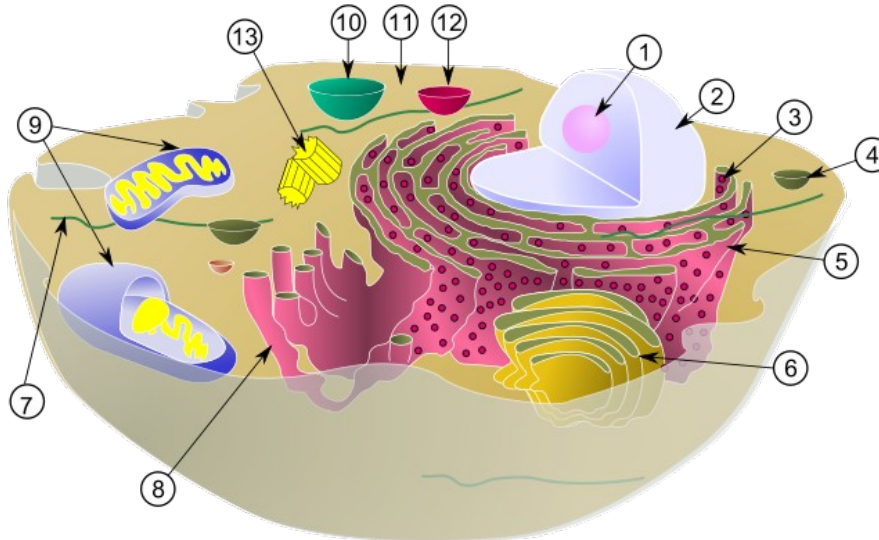
*Imatge extreta de la prova PAU de juliol de 2020 de la CV*

**Críteris de qualificació**

- L'exercici es qualifica amb una puntuació numèrica entre 0 i 10 punts, sense decimals, i es consideren negatives les qualificacions inferiors a 5.

**EJERCICIO 6 - 7: BIOLOGÍA y GEOLOGÍA / GEOLOGÍA**

(Duración: 1 h 30 min)



[https://commons.wikimedia.org/wiki/File:Biological\\_cell.svg](https://commons.wikimedia.org/wiki/File:Biological_cell.svg)

1. La siguiente imagen representa una célula eucariota. (2 puntos)
  - a) ¿Qué tipo de célula eucariota es?
  - b) Indica el nombre de los orgánulos señalados con 2, 3, 5, 6, 9, 13.
  - c) ¿De los anteriores orgánulos, cuál es el que también tienen las células procariotas?

2. A partir del siguiente esquema (2,5 puntos)

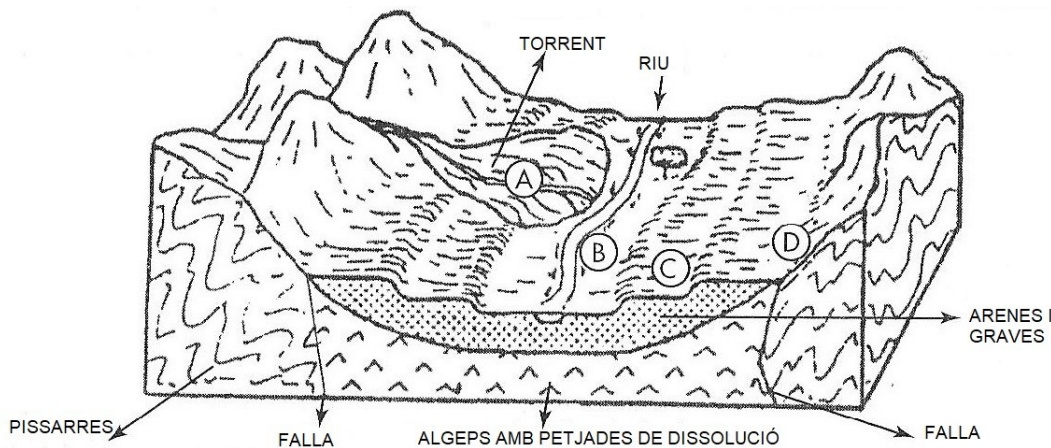


Imagen extraída de la prueba de selectividad 1996 de la Universidad de Murcia

- a) Indica el nombre de las estructuras A, B y C.
- b) Define meteorización y diferencia entre gelifracción y termoclasticidad.



c) Explica un riesgo geológico al que pueda estar sometida esta zona.

3. Esta imagen es de una roca de granito. (2,5 puntos)



[https://commons.wikimedia.org/wiki/File:Roca\\_Granito.JPG](https://commons.wikimedia.org/wiki/File:Roca_Granito.JPG)

a) Indica si es una roca magmática, metamórfica o sedimentaria. Explica brevemente cómo se ha formado.

b) Nombra un ejemplo de los otros dos tipos de roca.

c) En qué parte de España peninsular podrías encontrar granito como roca característica. Explica el origen de esta parte.

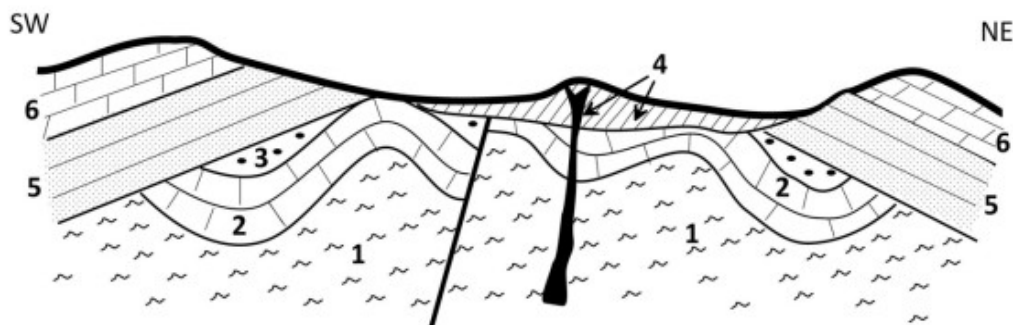
4. A partir del siguiente corte geológico contesta las diferentes cuestiones: (3 puntos)

a) ¿Cuál es el material más antiguo y cómo se ha formado? ¿Qué materiales son del Mesozoico?

b) ¿Qué tipo de falla puedes observar? ¿Cuándo se formó?

c) ¿Cómo se ha formado la roca 4?

d) Relaciona las siguientes estructuras geológicas con el tipo de límite de placas: dorsal, orógeno, falla transformante.



**Leyenda:**

1: Gneises precámbricos. 2: Calizas con corales rugosos y tabulados. 3: Conglomerados y arenas con restos de flora pérmica. 4: Andesitas. 5: Arenas con pisadas de Dinosaurios. 6: Calizas con *Ammonites*.

Imagen extraída de la prueba PAU de julio de 2020 de la CV

**Criterios de calificación**

- El ejercicio se calificará con una puntuación numérica entre 0 y 10 puntos, sin decimales, y se considerarán negativas las calificaciones inferiores a 5.