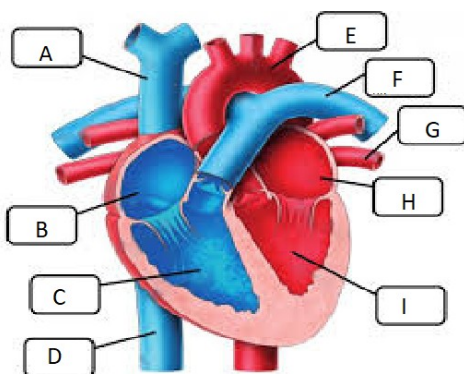


**EXERCICI 8: ANATOMIA APLICADA / CIÈNCIES DE LA TERRA I DEL MEDI AMBIENT**  
(Durada 1 h 30 min)

**MATÈRIA 1. ANATOMIA APLICADA**

1. Contesteu les següents qüestions:

- a) En la següent imatge del cor, identifiqueu les estructures assenyalades. (2 punts)  
b) Nomeneu i expliqueu quins dos circuits es poden diferenciar en el recorregut de la sang al cos. (2 punts)



2. Contesteu les següents qüestions:

- a) Nomeneu les hormones que produeix el pàncrees. (2 punts)  
b) Expliqueu el seu efecte en l'organisme. (2 punts)

3. Relacioneu cada terme de la llista següent amb la seua funció en l'aparell digestiu: (2 punts)

Velositats intestinals --- fetge---glàndula paròtide--estómac---recte

- a) Defecació  
b) Absorció  
c) Secreció de saliva  
d) Secreció de bilis  
e) Digestió química

**Criteris de qualificació**

- La qualificació de l'exercici correspon a la mitjana aritmètica sense decimals de les qualificacions obtingudes en cadascuna de les dues matèries.
- Per a la superació d'aquest exercici cal obtindre una qualificació mínima de 4 punts en cadascuna de les matèries i una nota mitjana que no siga inferior a 5 punts.

**MATÈRIA 2. CIÈNCIES DE LA TERRA I DEL MEDI AMBIENT**

1. Contesteu les següents qüestions:

- a) Definiu contaminació de l'aire. (2 punts)
- b) Nomeneu 4 activitats humanes generadores de contaminació a l'aire. (2 punts)

2. Contesteu les següents qüestions:

- a) Definiu biodiversitat. (2 punts)
- b) Expliqueu 3 causes que originen la pèrdua de la biodiversitat. (2 punts)

3. Senyaleu per a cada un dels enunciats, si són mesures de predicció o de prevenció associades a l'activitat volcànica. (2 punts)

- a) Evacuació de la població.
- b) Conèixer la història de cada volcà (registre històric).
- c) Escalfament d'aigua en els aqüífers i anàlisi dels gasos emesos.
- d) Detecció de xicotets moviments i sorolls.
- e) Construcció de canals per desviar la lava del volcà cap a llocs deshabitats.

**Críteris de qualificació**

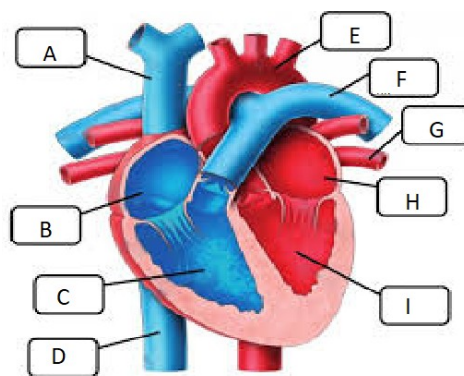
- La qualificació de l'exercici correspon a la mitjana aritmètica sense decimals de les qualificacions obtingudes en cadascuna de les dues matèries.
- Per a la superació d'aquest exercici cal obtindre una qualificació mínima de 4 punts en cadascuna de les matèries i una nota mitjana que no siga inferior a 5 punts.

**EJERCICIO 8: ANATOMÍA APLICADA / CIENCIAS DE LA TIERRA Y DEL MEDIO AMBIENTE**  
(Duración 1h 30 min)

MATERIA 1. ANATOMÍA APLICADA

1. Contesta las siguientes cuestiones:

- a) En la siguiente imagen del corazón, identifica las estructuras señaladas. (2 puntos)  
b) Nombra y explica qué dos circuitos podemos diferenciar en el recorrido de la sangre por el cuerpo. (2 puntos)



2. Contesta las siguientes cuestiones:

- a) Nombra las hormonas que produce el páncreas. (2 puntos)  
b) Explica su efecto en el organismo. (2 puntos)

3. Relaciona cada término de la lista siguiente con su función en el aparato digestivo. (2 puntos)

Vellosidades intestinales --- hígado---glándula parótida --estómago---recto

- a) Defecación  
b) Absorción  
c) Secreción de saliva  
d) Secreción de bilis  
e) Digestión química

**Criterios de calificación**

- La calificación del ejercicio será la media aritmética sin decimales de las calificaciones obtenidas en cada una de las dos materias.
- Para la superación de este ejercicio hay que obtener una calificación mínima de 4 puntos en cada una de las materias y una nota media que no sea inferior a 5 puntos.

**MATERIA 2. CIENCIAS DE LA TIERRA Y DEL MEDIOAMBIENTE**

1. Contesta las siguientes cuestiones:

- a) Define contaminación del aire. (2 puntos)
- b) Nombra cuatro actividades humanas generadoras de la contaminación del aire. (2 puntos)

2. Contesta las siguientes cuestiones:

- a) Define biodiversidad. (2 puntos)
- b) Explica 3 causas que originen la pérdida de biodiversidad. (2 puntos)

3. Señala para cada uno de los enunciados, si son medidas de predicción o de prevención asociadas a la actividad volcánica. (2 puntos)

- a) Evacuación de la población.
- b) Conocer la historia de cada volcán (registro histórico).
- c) Calentamiento del agua en los acuíferos y análisis de los gases emitidos.
- d) Detección de pequeños temblores y ruidos.
- e) Construcción de canales para desviar la lava del volcán hacia lugares deshabitados.

**Criterios de calificación**

- La calificación del ejercicio será la media aritmética sin decimales de las calificaciones obtenidas en cada una de las dos materias.
- Para la superación de este ejercicio hay que obtener una calificación mínima de 4 puntos en cada una de las materias y una nota media que no sea inferior a 5 puntos.