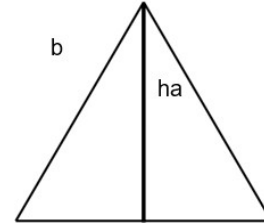


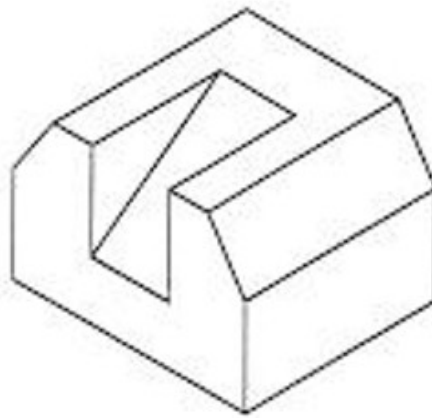
**EXERCICI 6 - 7: DIBUIX TÈCNIC I - II**  
 (Durada: 1 h 30 min)

Material necessari: escaire i cartabó, compàs, llapis i retolador tipus *pilot*

1. Dibuixeu un triangle isòsceles amb les dades següents: (3 punts)  
 $ha=50$  mm.  
 $b=57$  mm

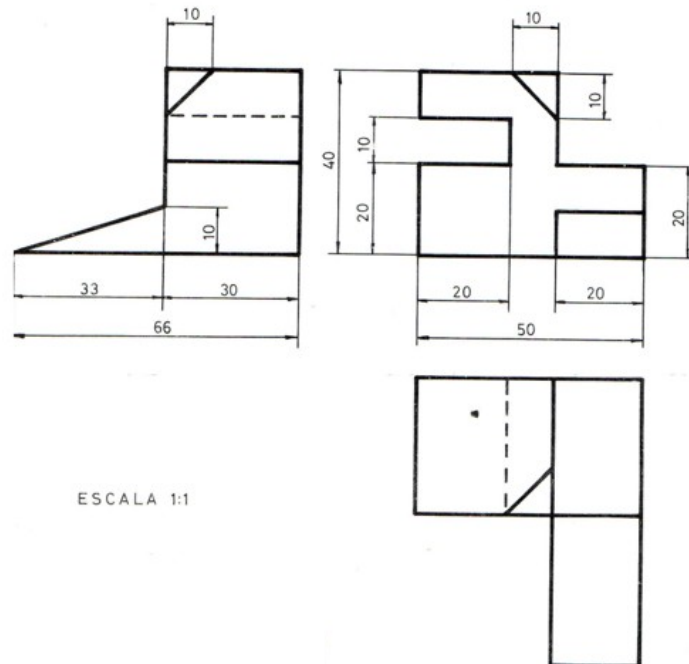
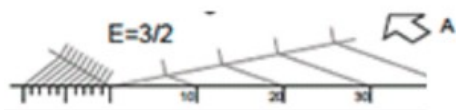


2. Dibuixeu les vistes de la figura següent, a escala 2:1, prengueu les mesures de la figura donada: (3,5 punts)



3. Dibuixeu la figura següent en perspectiva cavallera, a escala 1:1. (3,5 punts)

Coefficient de reducció:



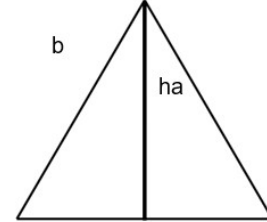
**Criteris de qualificació**

- L'exercici es qualifica amb una puntuació numèrica entre 0 i 10 punts, sense decimals, i es consideren negatives les qualificacions inferiors a 5.

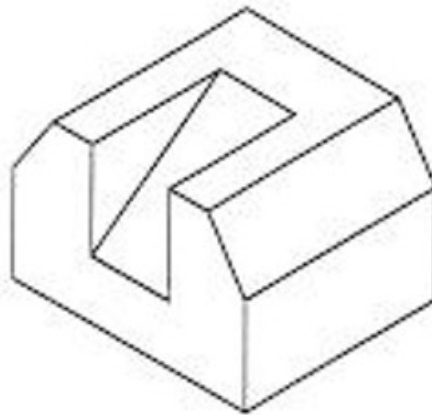
**EJERCICIO 6 - 7: DIBUJO TÉCNICO I - II**  
 (Duración: 1 h 30 min)

Material necesario: escuadra y cartabón, compás, lápiz y rotulador tipo *pilot*

1. Dibuja un triángulo isósceles con los datos siguientes: (3 puntos)  
 $ha=50$   
 $b=57$  mm

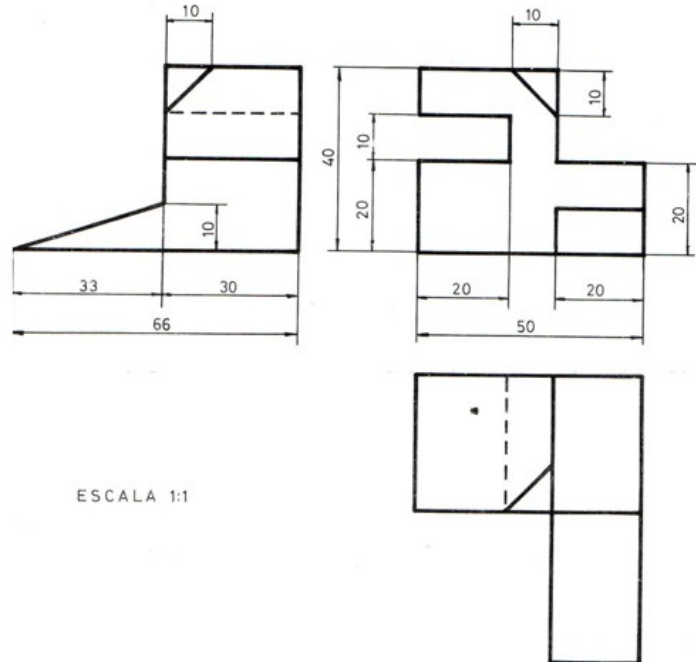
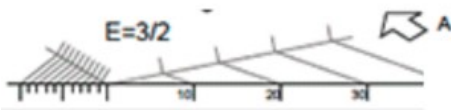


2. Dibuja las vistas de la figura siguiente, a escala 2:1, toma las medidas de la figura dada: (3,5 puntos)



3. Dibuja la figura siguiente en perspectiva caballera, a escala 1:1. (3,5 puntos)

Coefficiente de reducción:



**Criterios de calificación**

- El ejercicio se calificará con una puntuación numérica entre 0 y 10 puntos, sin decimales, y se considerarán negativas las calificaciones inferiores a 5.