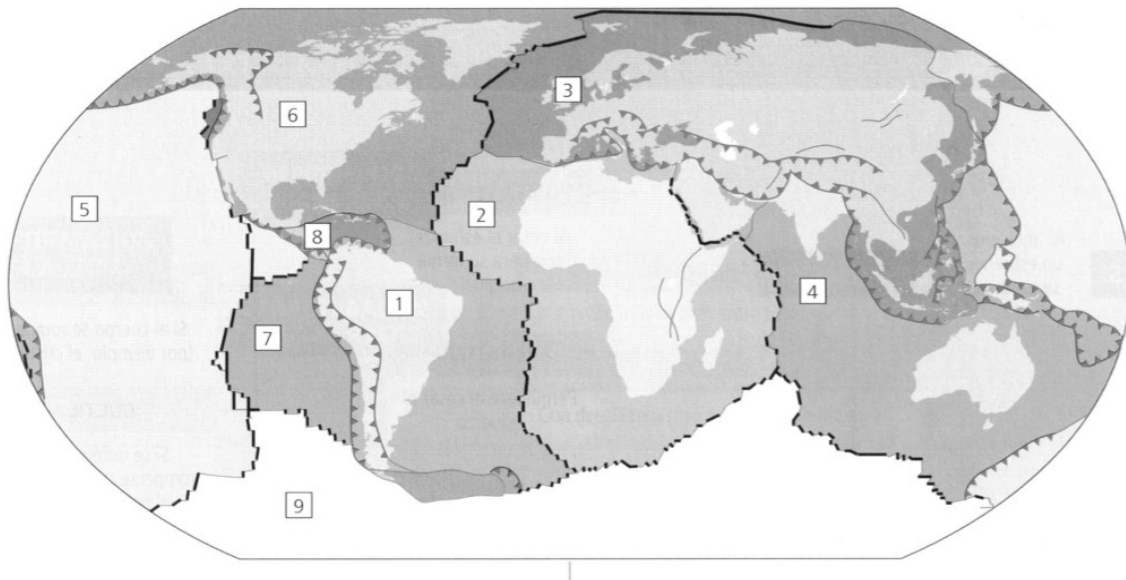


**EXERCICI 6 - 7: BIOLOGIA I GEOLOGIA / GEOLOGIA**  
 (Durada: 1h 30 min)

1. Definiu els termes següents:

- Geocronologia.
- Condrites.
- Escala de Mercalli.
- Discontinuitat de Lehmann.
- Matèria mineral amorfa.
- Lapilli.
- Osmosi.
- Cel·lulosa.
- Cicle haplont.
- Giberelines.

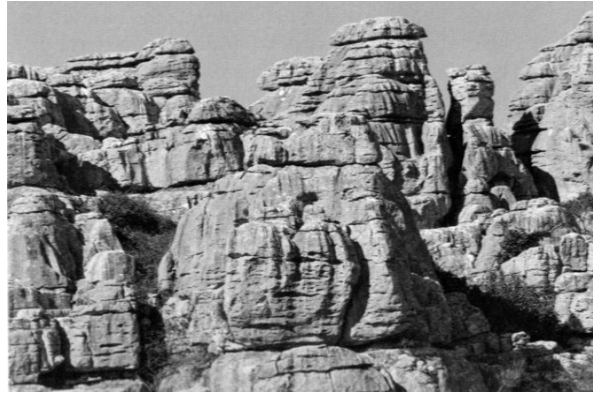
2. Escriviu el nom de les plaques numerades:



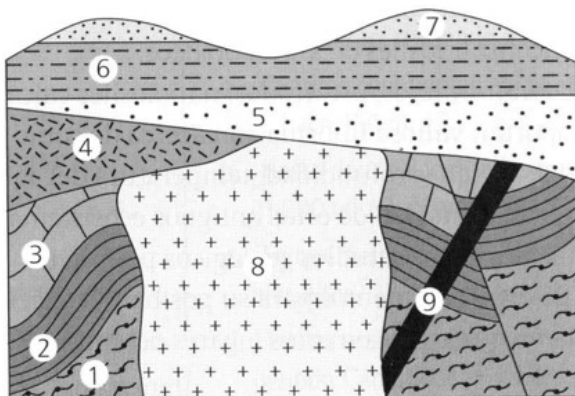
3. Completeu la graella:

TEXTURES METAMÒRFIQUES		Pissarrostat
		Granoblàstica

4. Observeu la imatge i indiqueu quines són les condicions propícies per a la dissolució d'aquestes roques calcàries:



5. Observeu el tall geològic i contesteu aquestes qüestions:



1. Gneiss.
2. Pissarres amb Trilobits.
3. Calcàries amb Hildoceras.
4. Volcànic.
5. Arenes amb Carchadoron.
6. Llims.
7. Arenes amb restes d'Equus.
8. Granits.
9. Dic magmàtic de pòfirs.

- a) Indiqueu les estructures tectòniques presents i comenteu raonadament si va haver-hi tectònica compressiva.
- b) Classifiqueu les roques pel seu ambient de formació.

#### Criteris de qualificació

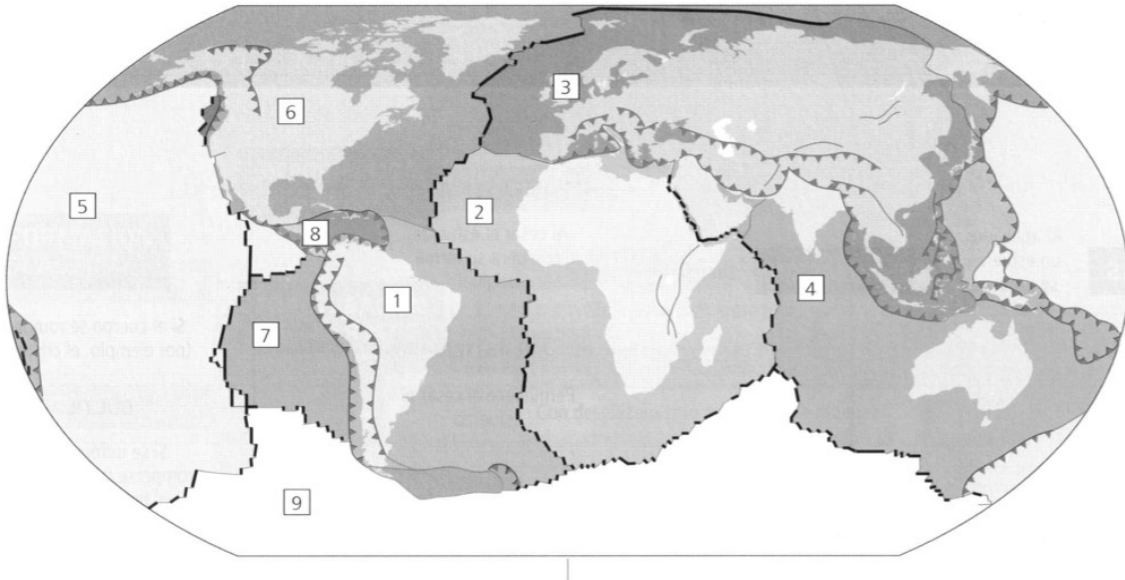
- Cada qüestió té una valoració de 2 punts.
- L'exercici es qualifica amb una puntuació numèrica entre 0 i 10 punts, sense decimals, i es consideren negatives les qualificacions inferiors a 5.

**EJERCICIO 6 - 7: BIOLOGÍA y GEOLOGÍA / GEOLOGÍA**  
 (Duración: 1h 30 min)

1. Define los siguientes términos:

- Geocronología.
- Condritas.
- Escala de Mercalli.
- Discontinuidad de Lehmann.
- Materia mineral amorfa.
- Lapilli.
- Ósmosis.
- Celulosa.
- Ciclo haplonte.
- Giberelinas.

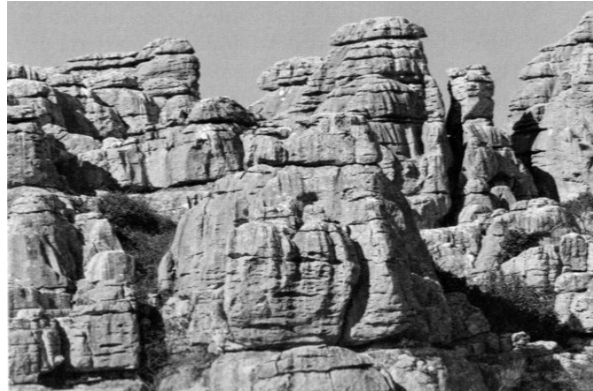
2. Escribe el nombre de las placas numeradas:



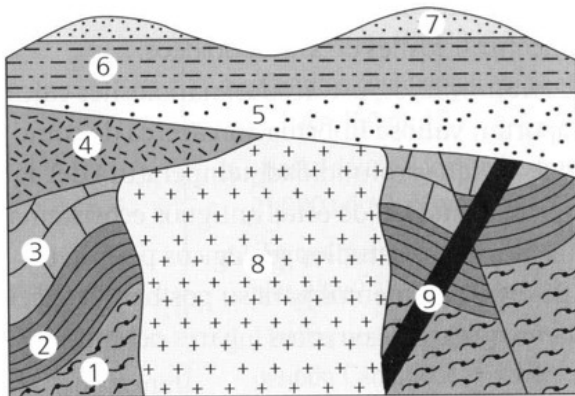
3. Completa la siguiente tabla:

<b>TEXTURES METAMÒRFIQUES</b>		Pissarrostat
		Granoblástica

4. Observa la siguiente imagen e indica cuáles son las condiciones propicias para la disolución de estas rocas calizas:



5. Observa el corte geológico y contesta a las siguientes cuestiones:



1. Gneises.
2. Pizarras con Trilobites.
3. Calizas con Hildoceras.
4. Volcánico.
5. Arenas con Carchadoron.
6. Limos.
7. Arenas con restos de Equus.
8. Granitos.
9. Dique magmático de pórfidos.

- a) Indica las estructuras tectónicas presentes y comenta razonadamente si hubo tectónica compresiva.
- b) Clasifica las rocas por su ambiente de formación.

Criterios de calificación
<ul style="list-style-type: none"> <li>• Cada cuestión tiene una valoración de 2 puntos.</li> <li>• El ejercicio se calificará con una puntuación numérica entre 0 y 10 puntos, sin decimales, y se considerarán negativas las calificaciones inferiores a 5.</li> </ul>