

**EXERCICI 6 I 7: BIOLOGIA I GEOLOGIA / GEOLOGIA**  
**(Durada 1h 30 min)**

1. Definiu els termes següents:

- Bioelement.
- Heteròtrof.
- Arqueobacteria.
- Xilema.
- Auxines.
- Gelifracció o crioclastia.
- Fumarola.
- Minerals polimorfs.
- Cratons.
- Sismograma.

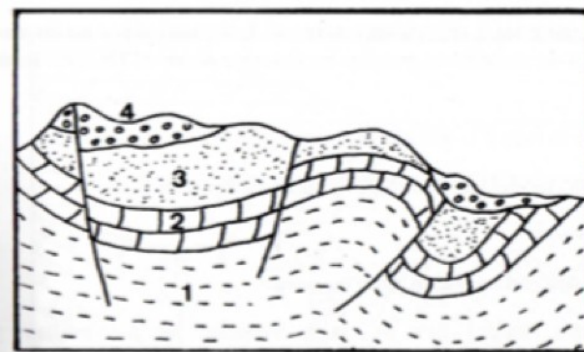
2. Descriu breument què estudia cadascuna de les següents especialitats de la geologia: Geologia ambiental, Paleontologia, Petrologia, Enginyeria geològica.

3. Associeu cada discontinuïtat amb la zona que separa.

Discontinuitat de Mohorovicic.	Separa el mantell del nucli.
Discontinuitat de Gutenberg.	Separa l'escorça del mantell.
Discontinuitat de Lehman.	Separa el nucli extern de l'intern.
Discontinuitat de Repetti.	Separa l'escorça oceànica de la continental.
Discontinuitat de Conrad.	Separa el mantell superior de l'inferior.

4. Definiu els termes següents: plec anticlinal, plec sinclinal, plec isopàc, plec anisòpac.

5. Donat el tall geològic següent, descriu la seua història geològica.



1. Margues amb Terebràtules.
2. Calcàries amb Ammonites.
3. Gresos amb restes de Dinosaurès.
4. Conglomerats amb ossos de mamífers.

**Criteris de qualificació**

- Cada qüestió té una valoració de 2 punts.
- L'exercici es qualificarà amb una puntuació numèrica entre 0 i 10 punts, sense decimals, i es consideraran negatives les qualificacions inferiors a 5.

**EJERCICIO 6 y 7: BIOLOGÍA Y GEOLOGÍA / GEOLOGÍA**  
**(Duración 1h 30 min)**

1. Define los siguientes términos:

- Bioelemento.
- Heterótrofo.
- Arqueobacteria.
- Xilema.
- Auxinas.
- Gelifracción o crioclastia.
- Fumarola.
- Minerales polimorfos.
- Cratones.
- Sismograma.

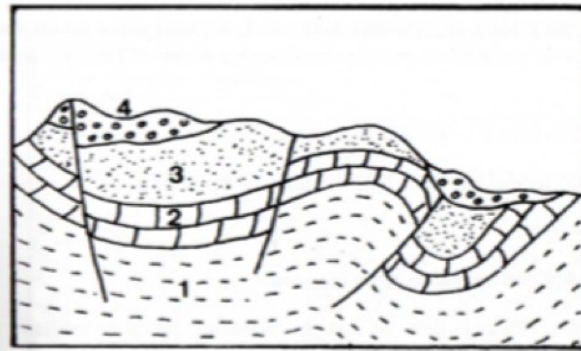
2. Describe brevemente qué estudia cada una de las siguientes especialidades de la geología: Geología ambiental, Paleontología, Petrología, Ingeniería geológica.

3. Asocia cada discontinuidad con la zona que separa.

Discontinuidad de Mohorovicic.	Separa el manto del núcleo.
Discontinuidad de Gutenberg.	Separa la corteza del manto.
Discontinuidad de Lehman.	Separa el núcleo externo del interno.
Discontinuidad de Repetti.	Separa la corteza oceánica de la continental.
Discontinuidad de Conrad.	Separa el manto superior del inferior.

4. Define los siguientes términos: pliegue anticlinal, pliegue sinclinal, pliegue isopaco, pliegue anisopaco.

5. Dado el corte geológico siguiente, describe su historia geológica.



1. Margas con Terebrátulas.
2. Calizas con Ammonites.
3. Areniscas con restos de Dinosaurios.
4. Conglomerados con huesos de mamíferos.

Criterios de calificación

- Cada cuestión tiene una valoración de 2 puntos.
- El ejercicio se calificará con una puntuación numérica entre 0 y 10 puntos, sin decimales, y se considerarán negativas las calificaciones inferiores a 5.