

CEI

Colabora/Emprende/Innova

Centro/Est/Iparraldea

Eva Puigcerver

Jefa de Departamento FOL
eva_puigverver@ieslasenia.org

Silvia Royo

Coordinadora de Proyectos
silvia_royo@ieslasenia.org

Manuel María Villapece

Jefe de Prácticas
manuel_villapece@ieslasenia.org



EMPRÉn











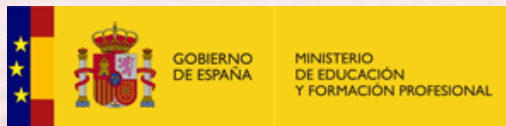
Proyecto de innovación financiado por el MEC, 115.350€

Socios:

Politeknika Ikastegia Txorierrri, S.Coop (Txorierrri - Bilbao)

IES La Sénia (Paiporta - Valencia)

FEDEM - Federación Española de Empresas de Mudanzas (Madrid)





Centro de Investigación Aplicada de FP Euskadi

El camino a la innovación

INTRODUCE LOS TÉRMINOS DE BÚSQUEDA

TODOS LOS TIPOS

Buscar 🔍

Ongi etorri!

Trabajamos la innovación para los centros de FP y el tejido empresarial en los ámbitos de:



Competencias y evaluación

Ver más

Retos

- Banco de retos
- Propuestas de reto 0
- Definición

Técnicas de creación de equipos

Técnicas de creación de equipos

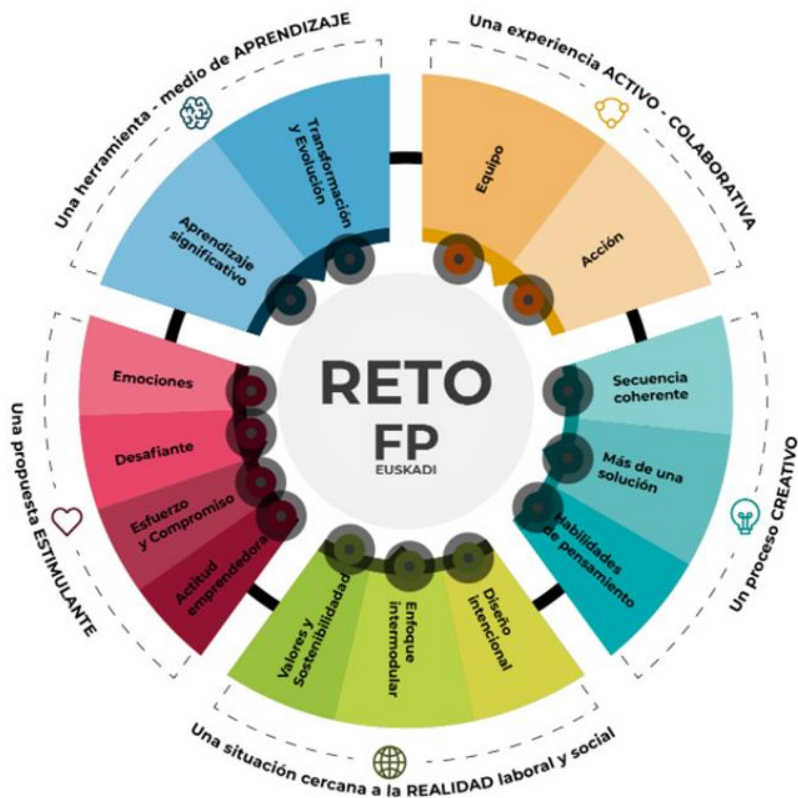


Reto de acogida – Nola ikasiko dut?

- [Irakasle talde erronka](#)
- [Material guztia deskargatu](#)



Jornadas y actividades diseñadas que hemos realizado on-line para profesorado que ya esté en fase de implantación, que tenga experiencia y/o formación en el contexto Ethazi. [Ver las grabaciones de las sesiones de formación](#)



Categorías

- Administración y Gestión
- Competencias Digitales
- Comunicación
- Creación contenido
- Educación y Control Ambiental
- Electricidad y Electrónica
- Energía y Agua
- Fabricación Mecánica
- Hostelería y Turismo
- Imagen Personal
- Información
- Informática y Comunicaciones
- Instalación y Mantenimiento
- Madera, Mueble y Corcho
- Química
- Química
- Química Industrial
- Resolución problemas
- Retos
- Seguridad
- Seguridad y Medio Ambiente
- Servicios Socioculturales y a la Comunidad
- Sin clasificar

FASE 1: CURSO 2020/2021

Transferencia de metodologías de trabajo colaborativo en proyectos en FP, que se vienen aplicando en el País Vasco, para su uso en la Comunidad Valenciana.

Se han trasladado profesores de diversas especialidades de La Sénia a Txorierri a formarse observando el trabajo in situ.

FASE 2: CURSO 2021/2022

Se elaborarán las programaciones didácticas con las metodologías transferidas el curso anterior.

FEDEM propondrá un reto para que los alumnos de La Sénia y Txorierrri trabajen en equipos colaborativamente en proyectos de emprendimiento que involucren diversas especialidades, usando esas metodologías. El reto se estará orientado a satisfacer una necesidad de una empresa de la federación y el equipo ganador podrá constituirse en empresa cuyo primer cliente sea la anterior.

Especialidades (CFGS)

Desarrollo de aplicaciones web

Desarrollo de aplicaciones multiplataforma

Gestión de ventas y espacios comerciales

Administración y finanzas

Cuando los alumnos vascos vengan (10), usaremos el aula de emprendimiento

Nuestros alumnos (30) allí usarán también su aula de emprendimiento

CEI

Colabora/Emprende/Innova

Centro/Est/Iparraldea

Eva Puigcerver

Jefa de Departamento FOL
eva_puigverver@ieslasenia.org

Silvia Royo

Coordinadora de Proyectos
silvia_royo@ieslasenia.org

Manuel María Villapece

Jefe de Prácticas
manuel_villapece@ieslasenia.org

EMPRÉn



Financiado por
la Unión Europea
NextGenerationEU