

València, 11 de juny de 2019

TALIA REDONA:  
ARXIU NOU PLANTA VERSUS  
ARXIU EN EDIFICIS REHABILITATS

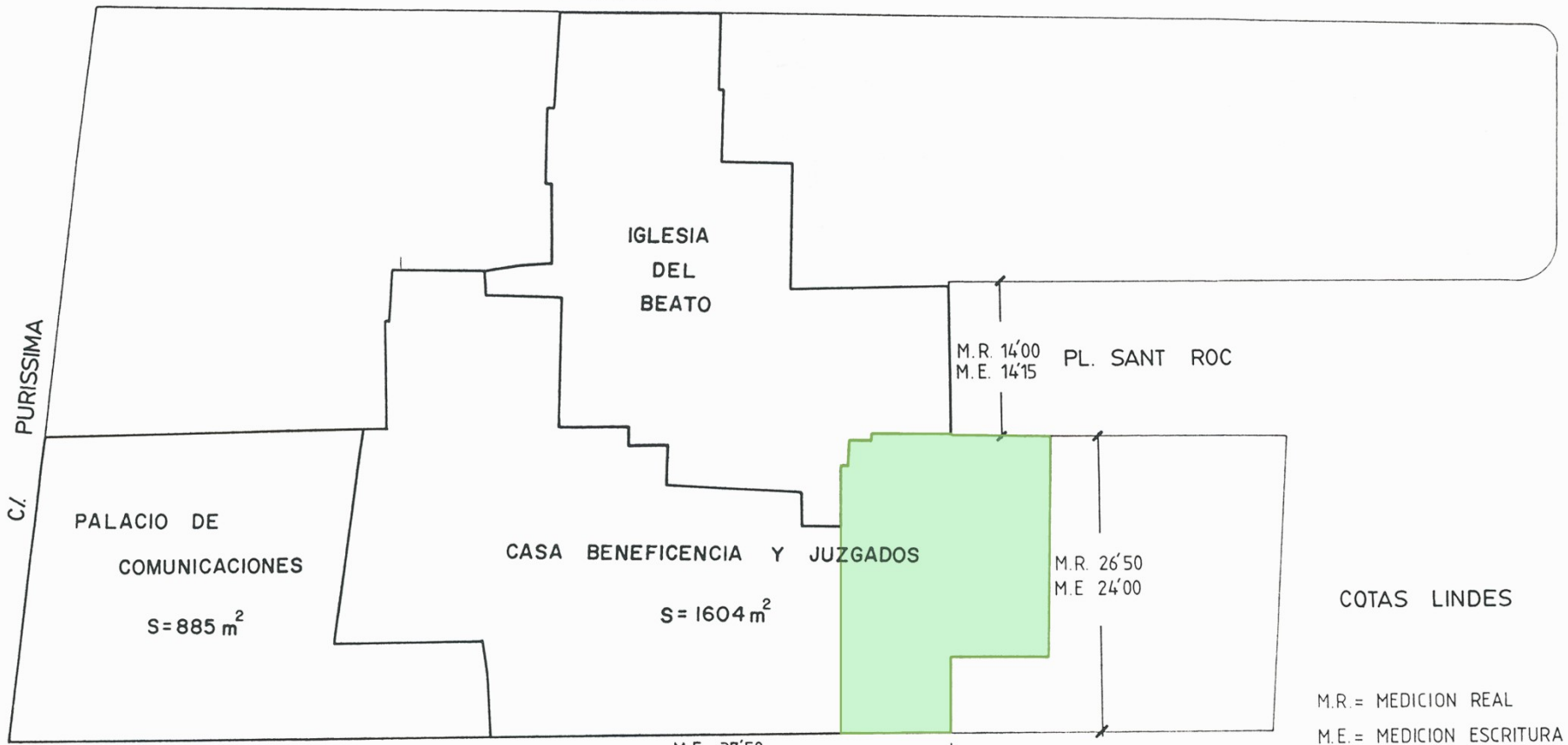
Conselleria d'Educació, Cultura i Esports. Servei d'Arxius.

Perspectiva de l'antic convent de sant Roc i la plaça del Rei en Jaume (plaça dels Colomets) a Gandia. Juantxo Ribes. 2010



C/ SANT FRANCESC DE BORJA

M.R. 14'50  
M.E. 14'50



M.R. 14'00  
M.E. 14'15

M.R. 26'50  
M.E. 24'00

COTAS LINDES

M.R. = MEDICION REAL  
M.E. = MEDICION ESCRITURA

M.E. 37'50  
M.R. 41'00

PLAÇA REI JAUME I

# Arxiu Municipal de Gandia

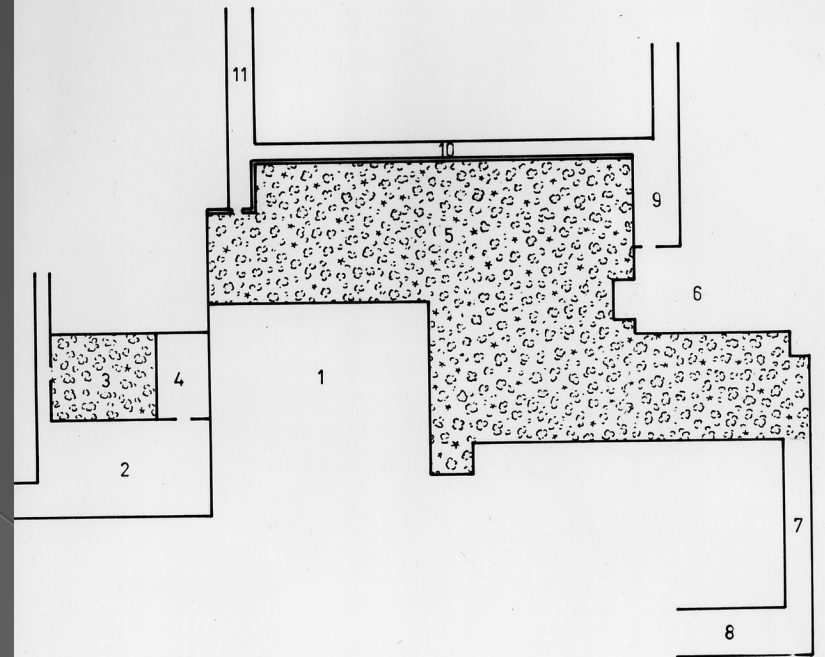
- ◉ Arxiu Administratiu
  - > (quarta planta de la casa consistorial. 1982)
- ◉ Arxiu Històric
  - > (integrat al complex del l'antic convent de sant Roc, rehabilitat i inaugurat el 1994)
- ◉ Dipòsit General
  - > (locals reciclats de l'antiga policia municipal. 2016)
- ◉ Arxiu Comarcal (futurible)

Situació de  
l'exconvent  
de sant Roc  
i les places  
(antics  
horts) al seu  
voltant

José Domingo, mestre  
d'obres cap a 1850

## DETALLE DEL HUERTO DE SAN ROC

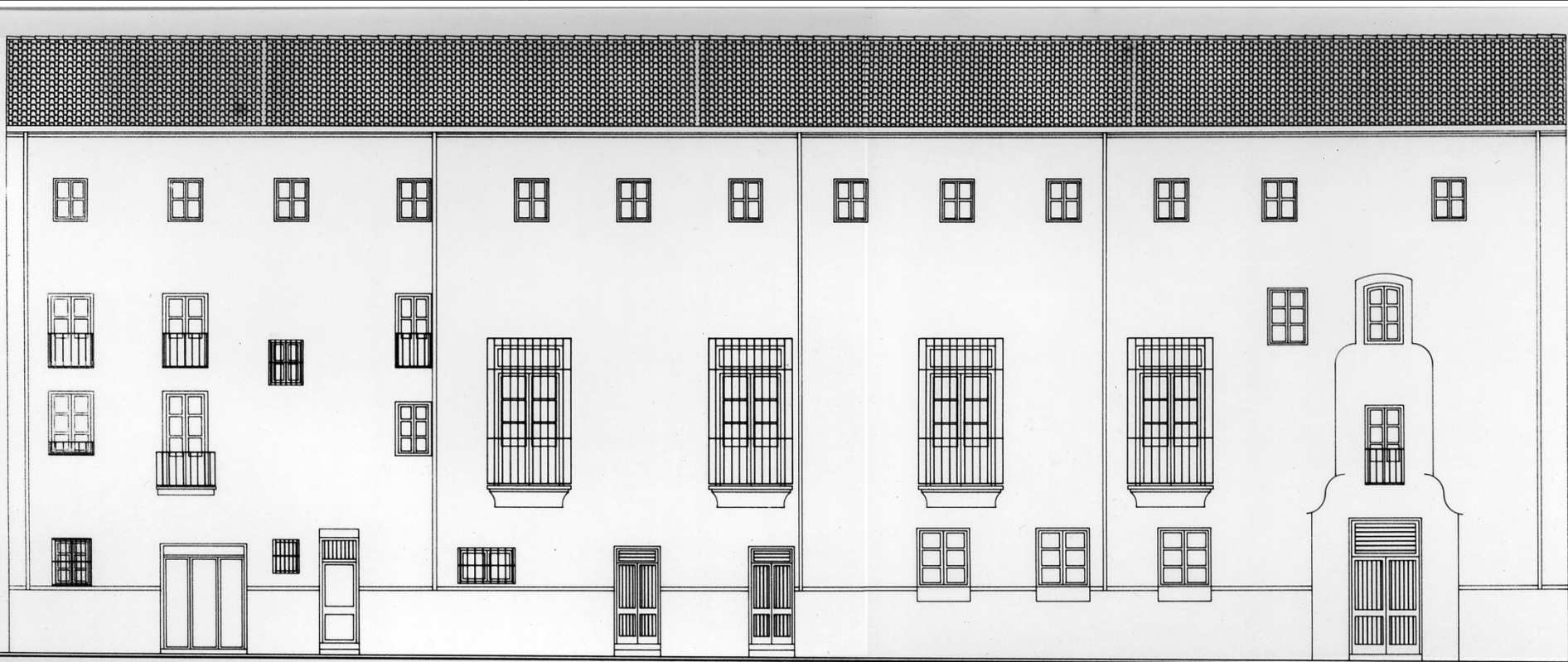
HACIA EL AÑO 1850



- 1 - EDIFICIO DE LA AUDENCIA Y CARCELES
- 2 - PLAZA DEL CONVENTO DE SAN ROC
- 3 - HUERTO PEQUEÑO DEL MISMO
- 4 - ENTRADA A LA AUDENCIA
- 5 - HUERTO GRANDE DEL PROYECTO
- 6 - ERMITA DE LA PURISIMA CONCEPCION
- 7 - CALLIZO QUE DESDE LA VILLANUEVA DEL TRAPIG DA ENTRADA AL HUERTO
- 8 - VILLANUEVA DEL TRAPIG
- 9 - CALLE DE LA PURISIMA CONCEPCION
- 10 - TRAVESIA DE LA CALLE DE LA CRUZ A LA DEL HORNO
- 11 - ENTRADA AL HUERTO POR LA CALLE DEL HORNO

# Façana dels Jutjats i presó del partit cap a 1980.

Ferran Mut Oltra, arquitecte



# Façana de la biblioteca i arxiu històric projectada el 1986.

Ferran Mut Oltra, arquitecte



# El claustre del convent abans de ser reformat, cap a 1985.

Foto: Zubillaga.





- ◉ ‘Nos hallamos ante una restauración que mantiene los elementos fundamentales de la estructura originaria, revalorizándola, y que actúa libremente en lo accesorio, partiendo siempre de la poética de la edificación existente sin apriorismos ni concesiones a la añoranza del pasado’ (F. Mut)

# El claustre en obres. 1987.

Foto: Zubillaga



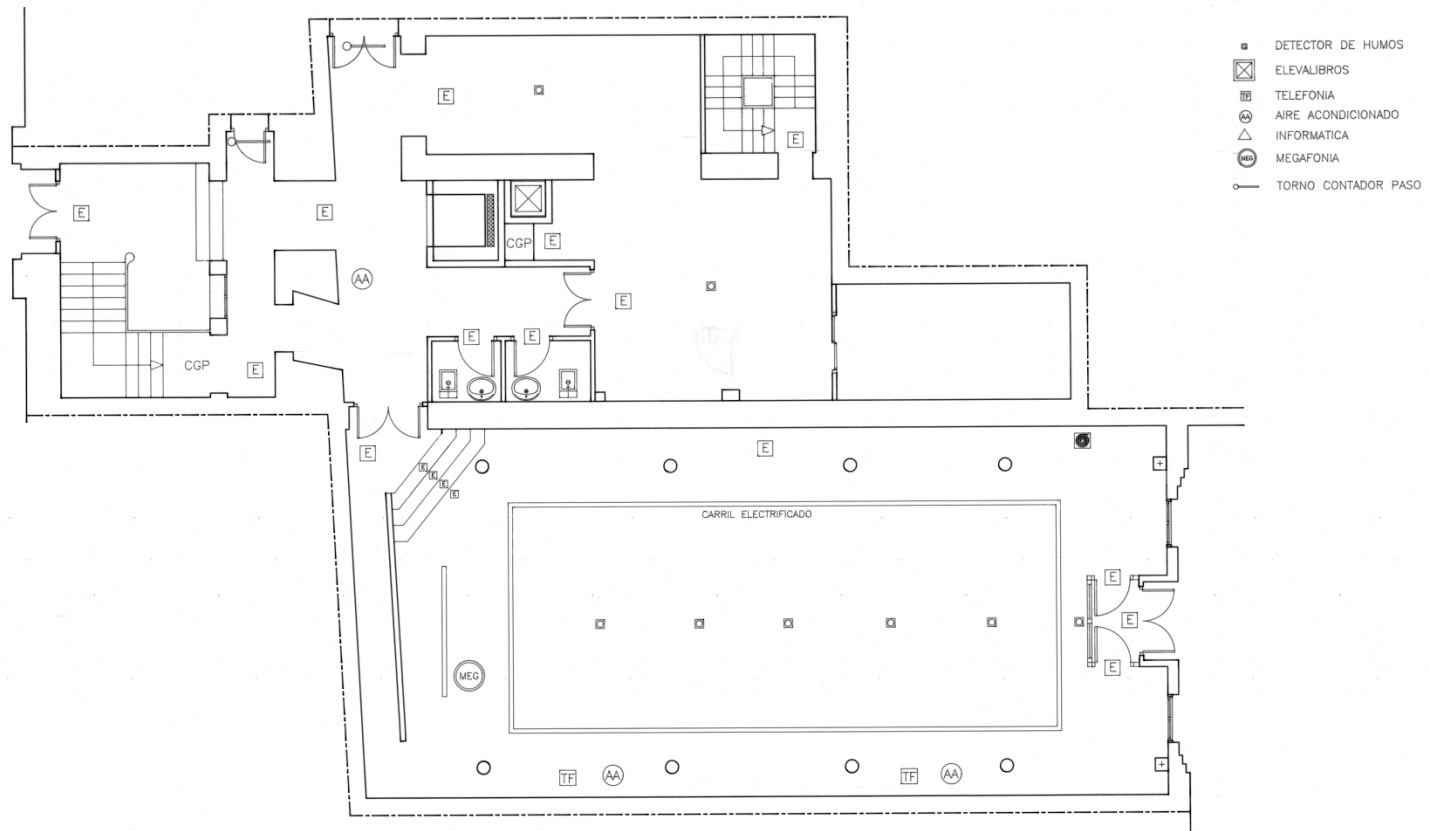
Façana  
posterior  
de l'Arxiu  
històric,  
junt a  
l'església  
del Beat  
Andreu  
Hibernón.  
1994.

Foto Zubillaga.



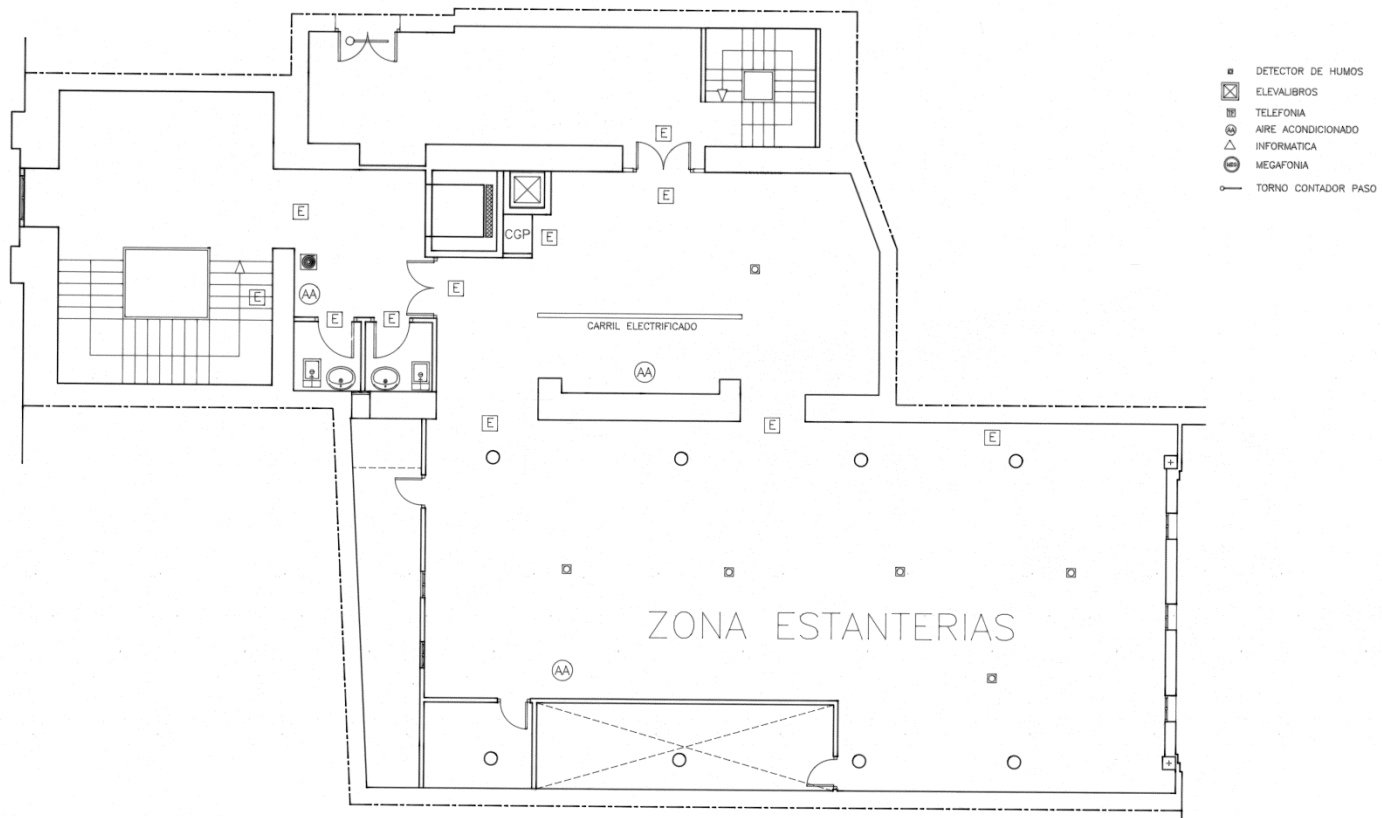
# Planta 0. 1994.

Ferran Mut Oltra, arquitecte



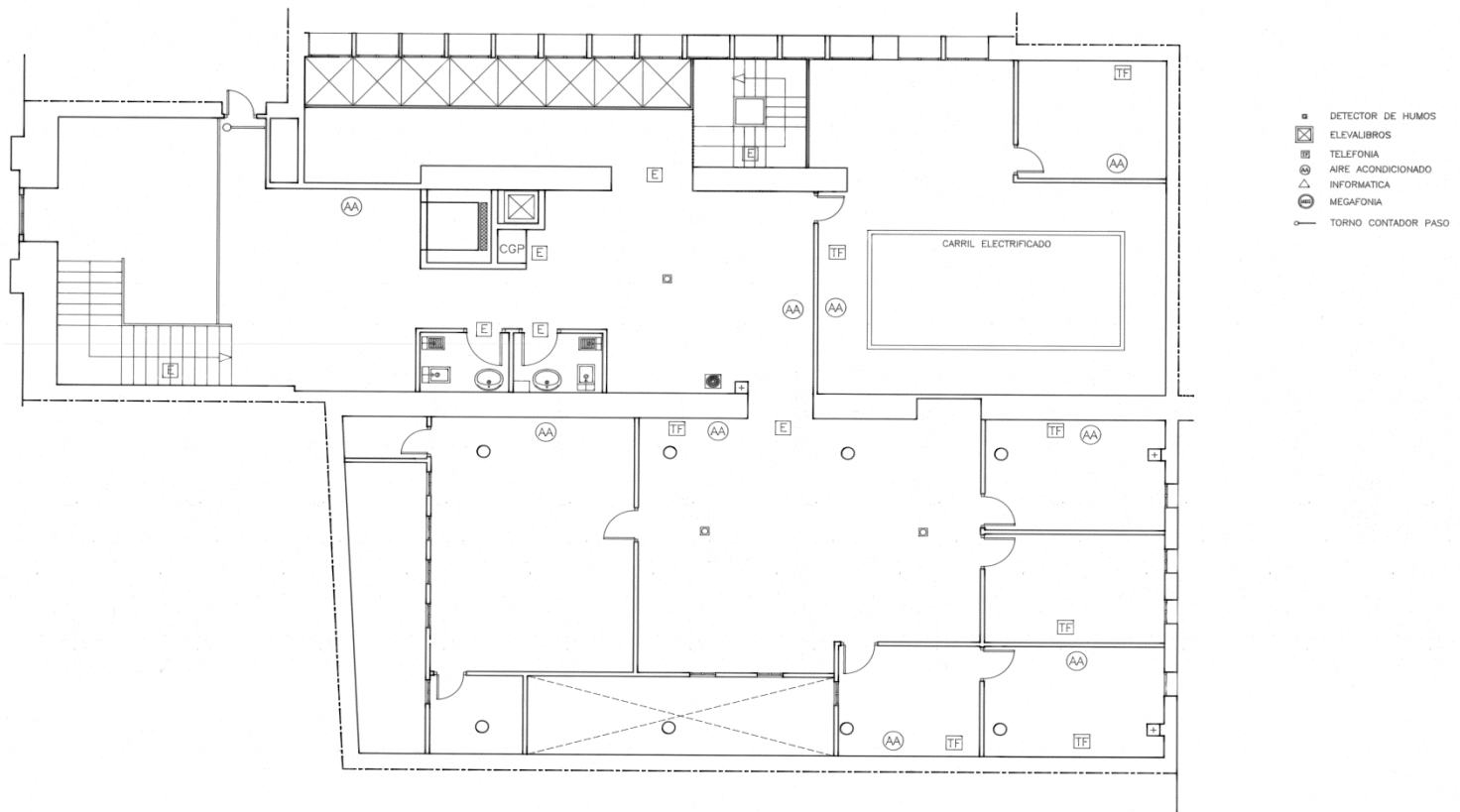
# Planta 1. 1994.

Ferran Mut Oltra, arquitecte

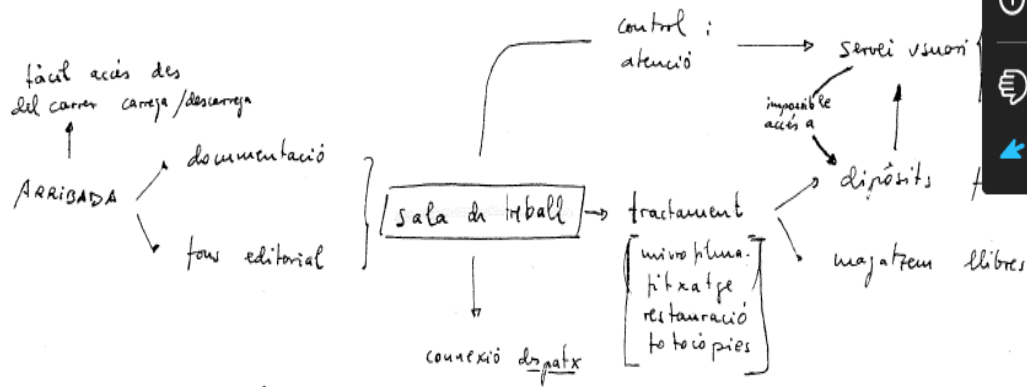


# Planta 2. 1994.

Ferran Mut Oltra, arquitecte



# ARXIU HISTÒRIC



A més: serveis / lavabos

sala juntes i reunions

prevenció: sistemes seguretat i anti-incendis, Compactus, Telèfon

cambra fosquíssima de microfilmació

possible comunicació amb Biblioteca des de la última planta.

## 1. SALA LECTURA i BIBLIOTECA AUXILIAR

40 - 50 m<sup>2</sup> pròpiament rectangular  
prestatges bca. a la pared

## 2. DIPÒSIT DOCUMENTACIÓ (amb "compactus"?)

individual secció històrica	8 (mínim) x 15 :	120 m <sup>2</sup>
individual secció protocol	8 (mínim) x 8 :	64 "
individual biblioteca	5 x 6 :	30 "
individual video, foto, microfilm...	5 x 7 :	35 "
individual planols i cartells...	5 x 8 :	40 "
		289 m <sup>2</sup>

3. SALA TREBALL i DESPATX → entrada → publicacions → presentació amb dipòsit  
control sala lectura: Biblioteca Aux.

individual (5x9): 45m<sup>2</sup> + 10/12 m<sup>2</sup> (respectivament)

## 4. SALA MICROFILMACIÓ (totalment en buidada)

individual 3 x 3 : 9/10 m<sup>2</sup>

## 5. SALA PUBLICACIONS AJUSTAMENT (MAGATZEM/DIPÒSIT)

junt sala treball i prevenció càrrega/descàrrega del carrer

5 x 12 = 60 m<sup>2</sup>

(podria connectar-se amb el dipòsit de la bca.?)

## 6. SALA JUNTES I REUNIONS





# Avantages i inconvenients

- ◉ Silenci. Ambient adient
- ◉ No contaminació
- ◉ Prop de l'Ajuntament (centre productor i origen d'una bona part dels usuaris)
- ◉ Valors històrics i simbòlics
- ◉ Tres plantes
- ◉ Accés al públic en la segona planta
- ◉ Convivència amb altres serveis

## [Conclusions momentànies i provisionals]

- ◉ Dependències i avantatges per la convivència amb la Biblioteca Central
  - condiciona els horaris
  - servei de bar, claustre,
  - comunicació fàcil entre usuaris de la biblioteca i de l'arxiu.
  - accessibilitat (a través de la biblioteca i el claustre).
    - Però també disposem d'accessos propis a dues places per a càrrega i descàrrega o per a ocasions especials.
    - compartim accés principal i ordenança per a la primera recepció

# Manteniment i inspecció

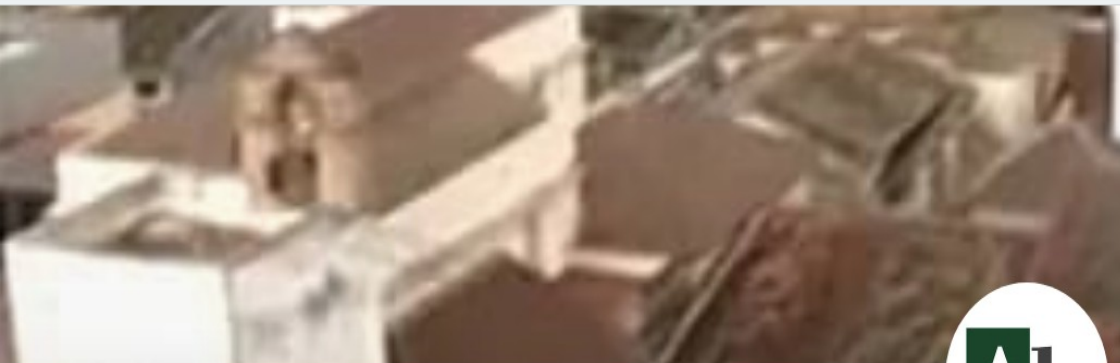
- ◉ Lluny del talibanisme tecnològic: **el manteniment** dels sistemes d'alarma, climatitzadors i altres aparells mantenidors de la temperatura o altres invents és certament complex. Com l'elaboració d'un pla d'emergències. Les avaries són freqüents i la continuïtat de les empreses al càrrec del manteniment (gasos, centraletes de control, etc.), si més no al nostre cas, han estat un veritable turment, lligat a la crisi econòmica i financera municipal.
  - > La continuïtat i la no interrupció sobtada en les condicions ambientals és un factor per a considerar.
- ◉ Regnes de taifes. Necessitat d'inspecció dels arxius.
  - > En edificis i condicionament dels documents;
    - sobretot en l'acompliment de la Llei d'Arxius de 2005.
- ◉ Potser cabria pensar en una manca de models: l'ARV i l'AHPA són punts importants de referència però no ho són l'Arxiu Municipal de València o l'AHCV.

# Preguntes per al futur

- ◉ Quines prestacions i utilitats haurem de procurar?
  - > Les d'un museu del paper i el pergamí?
    - Com conjuguem modernitat i antigor?
    - És evident que els edificis antics atorguen un valor simbòlic, estratègic i patrimonial.
    - També sentimental
  - > Les d'un centre tecnològic?
    - Amb potència de hardware i software
    - Amb potència d'emmagatzematge i gestió digital
    - Amb possibilitats de digitalització des de múltiples formats
- ◉ Darrere hi ha el problema de la continuïtat-discontinuitat en l'administració d'arxius i el marcatge d'unes pautes i prioritats, és a dir, una política arxivística.
  - > (Potser ens cal algú que ens entenga però que també ens faça espavilar... potser és demanar massa)

# Un repositori digital autonòmic?

- ◉ Què voleu que us diga? Ja sóc una miqueta vell i em tempta la filosofia i la reflexió. Si no volem acabar arxivats, nosaltres i els nostres arxius, hauríem com a mínim de fer uns deures per arribar a l'aprovat. Tant del col·lectiu professional com, evidentment, dels òrgans directius del SAV.
  - > Un software que compatibilitze la descripció i la gestió arxivística analògica amb la gestió i arxiu de documents electrònics
  - > **Un repositori digital per a arxius (contenedor digital);**
  - > L'avaluació 'expres' de plusvàlues i documents comptables municipals.



Siguiendo Me gusta Acerca de Más información

CONVENT DE SANT ROC, GANDIA, CONVENTO DE SAN RO

Arxiu Històric de Gandia | 262 reproducciones

<https://vimeo.com/99808745>

Programa "La Finestra Pública" de Punt 2, dedicat a la Biblioteca Central i Arxiu Històric de Gandia.

○

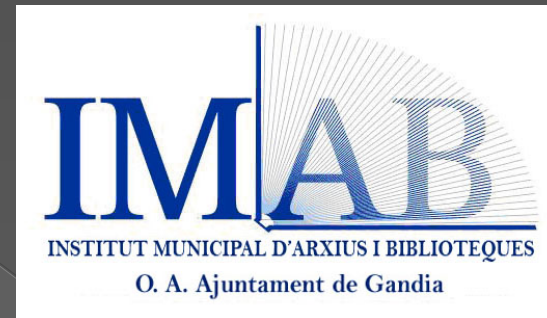
Aquest és un documental produït pel grup Radio Televisió Valenciana amb la col·laboració d'Endora Producciones. Parla de l'antic edifici del convent de sant Roc i la seua reconversió per ser reutilitzat com a Biblioteca i Arxiu Històric de la Ciutat. Conté entrevistes amb els arquitectes responsables de les reformes així com els arxivers i bibliotecaris que gestionen els serveis d'informació al públic. També es conté una entrevista amb la germana Josefina Ferrer, antiga encarregada del manteniment de la capella del Beat Andreu Hibernón

○ Signatura: CD-0275/0000  
Fons: Material Audiovisual  
Data: 13/10/2006

○ [Arxiu Històric de Gandia](#)

○ RTVV/Producció

Jesús E. Alonso  
[jalonso@gandia.org](mailto:jalonso@gandia.org)  
Arxiu Històric de Gandia



Associació  
d'Arxivers i Gestors  
de Documents  
Valencians