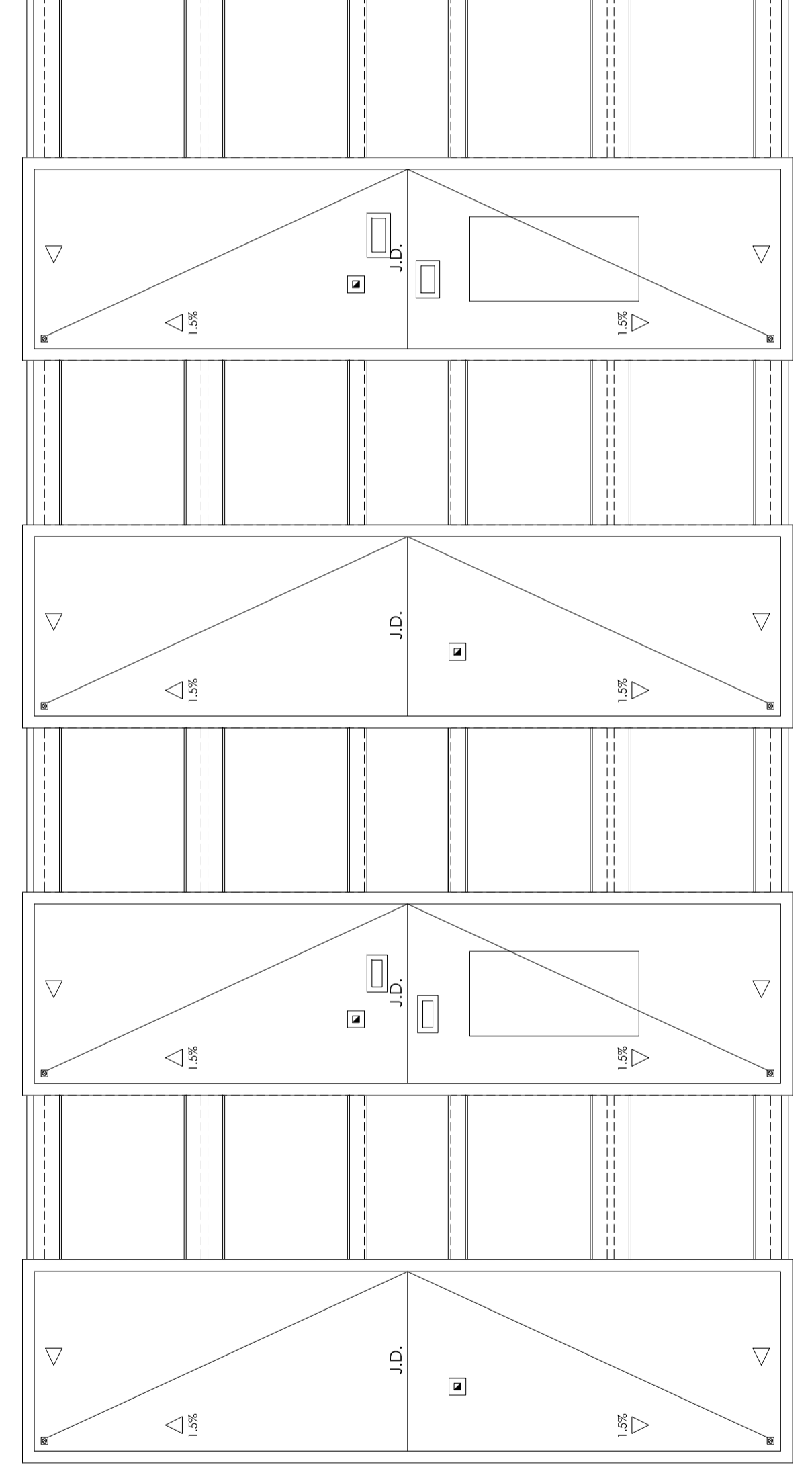


leyenda CPI

- Señalización de salida
- Señalización de sentido de evacuación
- Vía evacuación (L=longitud de evacuación)
- Vía evacuación alternativa
- Salida de planta
- BIE 25mm.
- Extintor eficacia 21A-113B
- Pulsador de alarma
- Local RIESGO BAJO

CALCULO DE LA OCUPACIÓN:
densidad de ocupación 10 2 nº de ocupantes

DIMENSIONADO DE SALIDAS:
ocupación asignada SP3 27
2,05 dimensión salida



SECTOR 1 (PRIMARIA)		BLOQUEOS					ancho cálculo	ancho real
PLANTA PRIMERA								
Salida	Nº Persona	Sesc 1	SP 1.1	Sesc 2	Sesc 3			
Sesc 1	157		190	157	157	1.20	1.20	1.60
SP 1.1	119	190		185	219	0.95	1.51	1.80
Sesc 2	138	224	224		242	1.51	1.51	1.60
Sesc 3	104	104	104	176		1.10	1.10	1.60

SECTOR 2 (ADECUACION)		BLOQUEOS				ancho cálculo	ancho real
PLANTA PRIMERA							
Salida	Nº Persona	SP ad1.1	SP ad2.1				
SP ad1.1	82		129			0.81	1.50
SP ad2.1	47	129				0.65	0.90

Arquitecto IGNACIO BELENGUER ZAMIT	PROYECTO MODIFICADO Nº 2 C.E.I.P. "SEVERI TORRES" ADECUACIÓN / AMPLIACIÓN 8I + 15P + COM + GIM		Nº M.9.2 Escala 1:150	 GENERALITAT VALENCIANA CONSELLERIA DE POLÍTICA TERRITORIAL I URBANISME
	CUMPLIMIENTO DB SI. PLANTA PRIMERA			
Fecha NOVIEMBRE 2017	Emplazamiento C/ RONDA LALMENA, 31		Localidad VILLANUEVA DE CASTELLÓN (VALENCIA)	
UTE URBINISA - IBEZ Asociados SL		Expediente 04697/053		