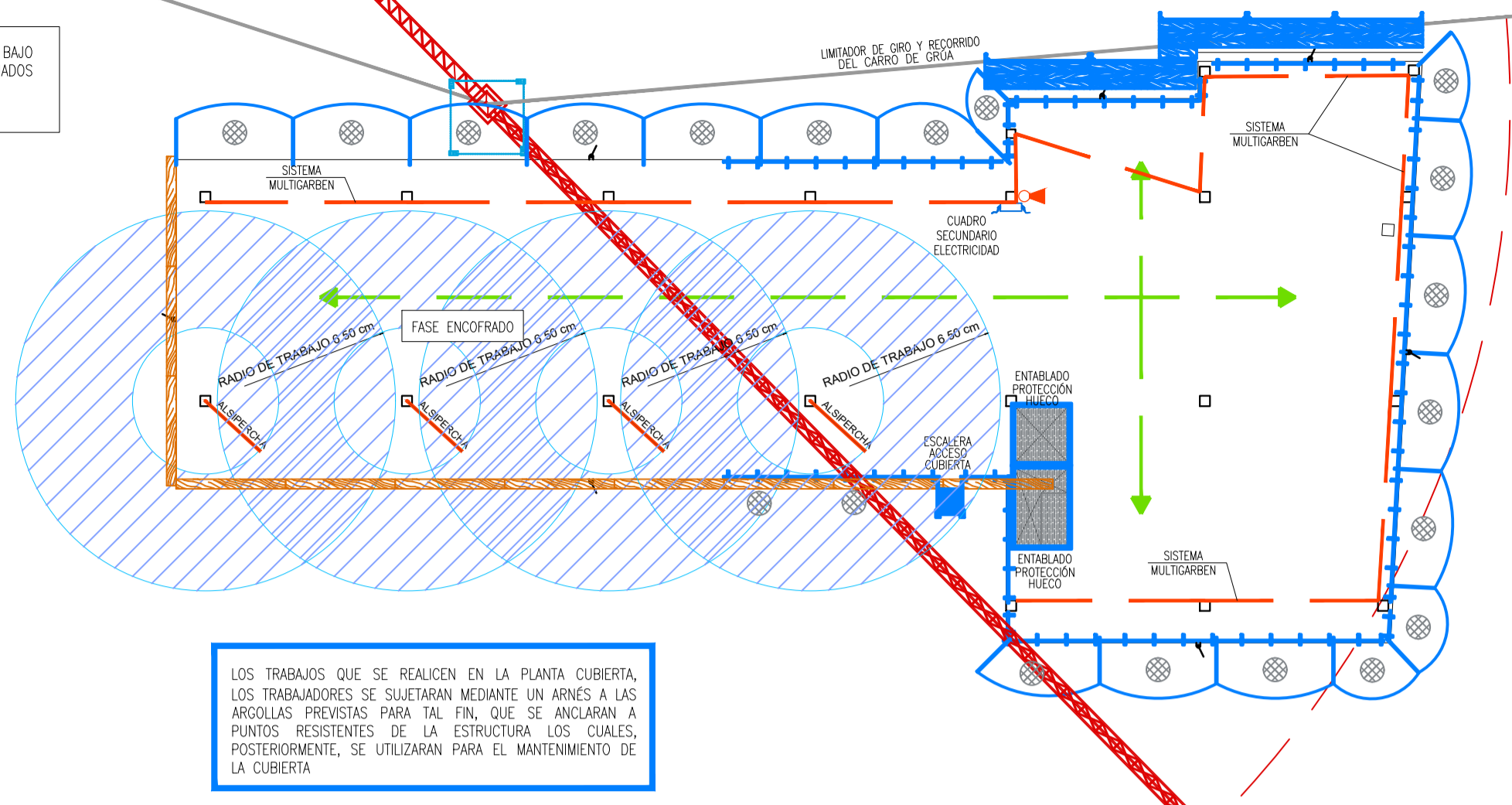


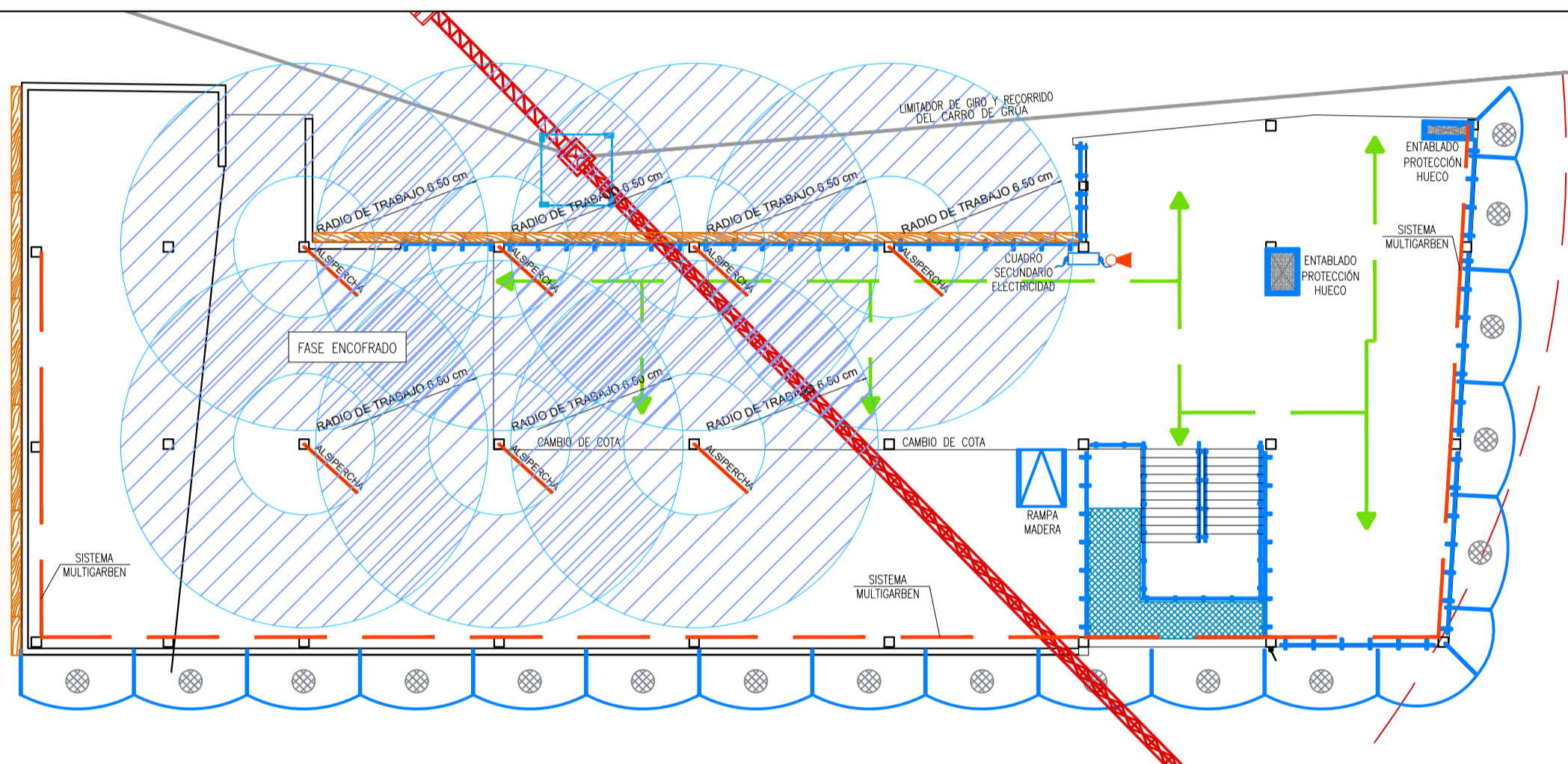
SE INSTALARÁ RED DE PROTECCIÓN BAJA ENCONFRADOS EN TODOS LOS FORJADOS EXCEPTO FORJADO SANITARIO.



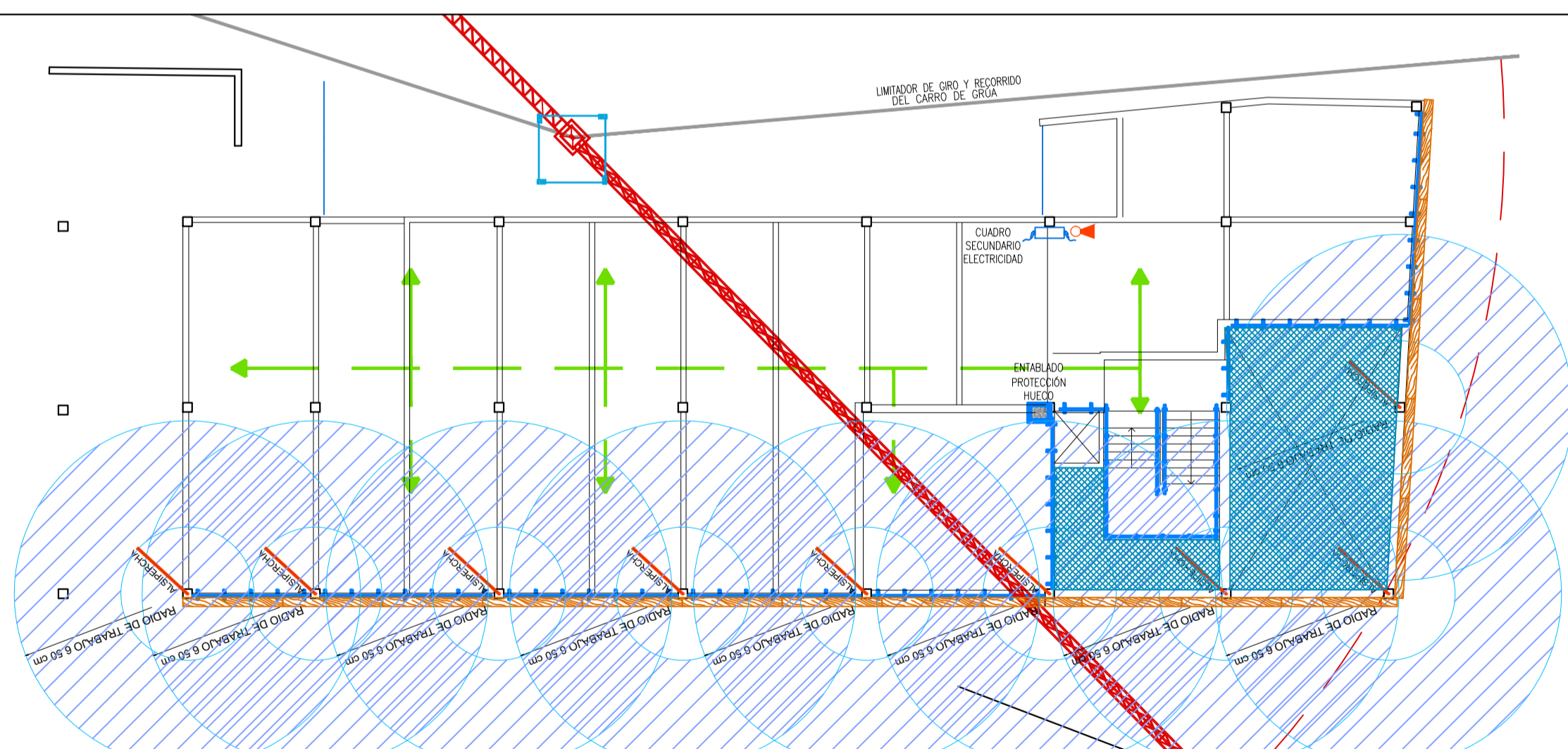
LOS TRABAJOS QUE SE REALICEN EN LA PLANTA CUBIERTA, LOS TRABAJADORES SE SUJETARÁN MEDIANTE UN ARNÉS A LAS ARGOLLAS PREVISITAS PARA TAL FIN, QUE SE ANCLARÁN A PUNTOS RESISTENTES DE LA ESTRUCTURA LOS CUALES, POSTERIORMENTE, SE UTILIZARÁN PARA EL MANTENIMIENTO DE LA CUBIERTA

FORJADO CUBIERTA

SE INSTALARÁ RED DE PROTECCIÓN BAJA ENCONFRADOS EN TODOS LOS FORJADOS EXCEPTO FORJADO SANITARIO.



FORJADO 2 (NIVEL 3)

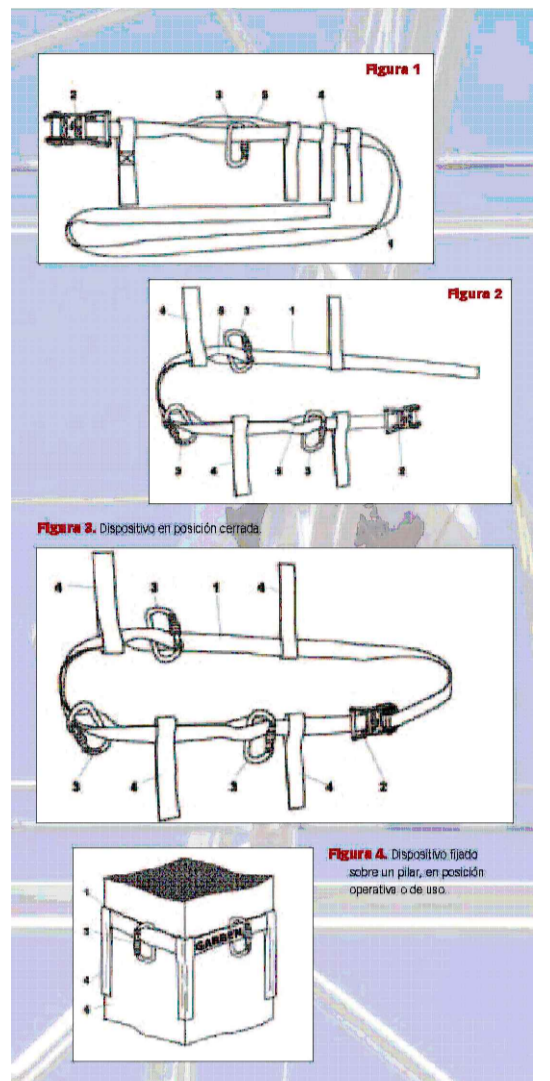


FORJADO 1 (NIVEL 2)

SISTEMA MULTIGARBEN

- Se propone en este estudio el sistema Multigarden, para la prevención de caídas durante la colocación de otros elementos de protección de seguridad, tales como barandillas, redes y durante la ejecución de otros elementos constructivos (cubiertas inclinadas), conformando líneas de vida a lo largo de la obra.

- El dispositivo está constituido por una cinta que presenta en uno de sus extremos un tensor regulable, que incluye un mecanismo de bloqueo anti-retorno en el que se acopla el otro extremo libre de dicha cinta, después de colocarla alrededor del pilar correspondiente. Posteriormente se procede a tensarla hasta inmovilizarla en la posición deseada, de forma que la propia cinta constituye el soporte de al menos un mosquetón de anclaje, en el que se fijan los medios de sujeción del operario o del elemento de seguridad correspondiente.



LINEA DE VIDA. SISTEMA MULTIGARBEN

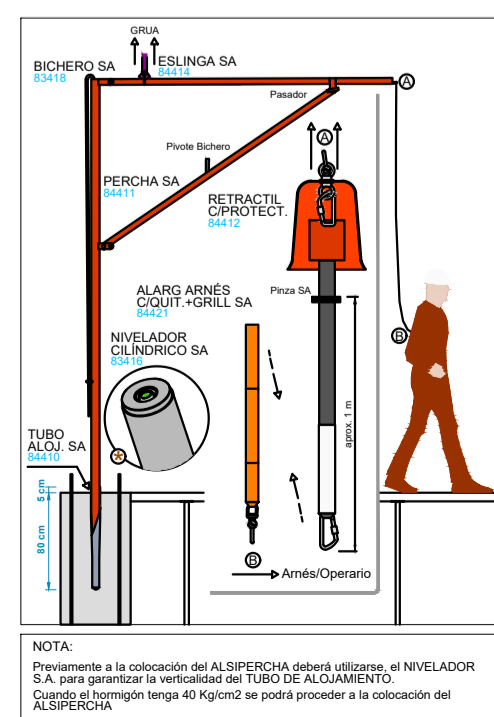
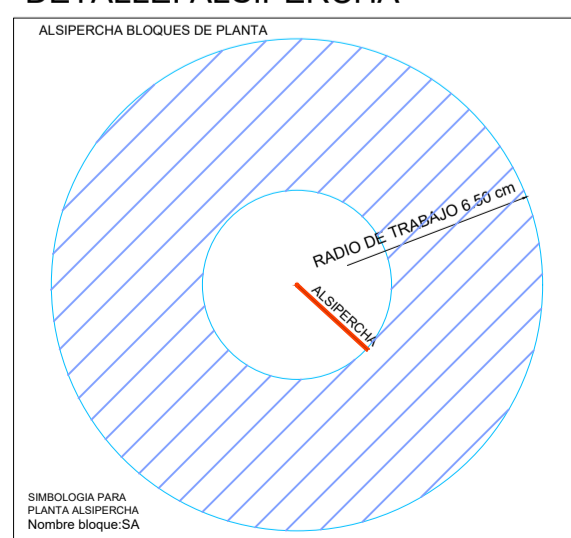
LEYENDA DE MEDIOS DE PROTECCION

- BAJANTE DE ESCOMBROS
- BARANDILLA DE PROTECCION.
- PLATAFORMA DE PROTECCION EN BORDE DE CUBIERTA.
- RED DE PROTECCION HORIZONTAL DE CAIDAS.
- ZONA DE ACOPIO DE MATERIALES PALETIZADOS.
- TABLERO ENCOFRADO

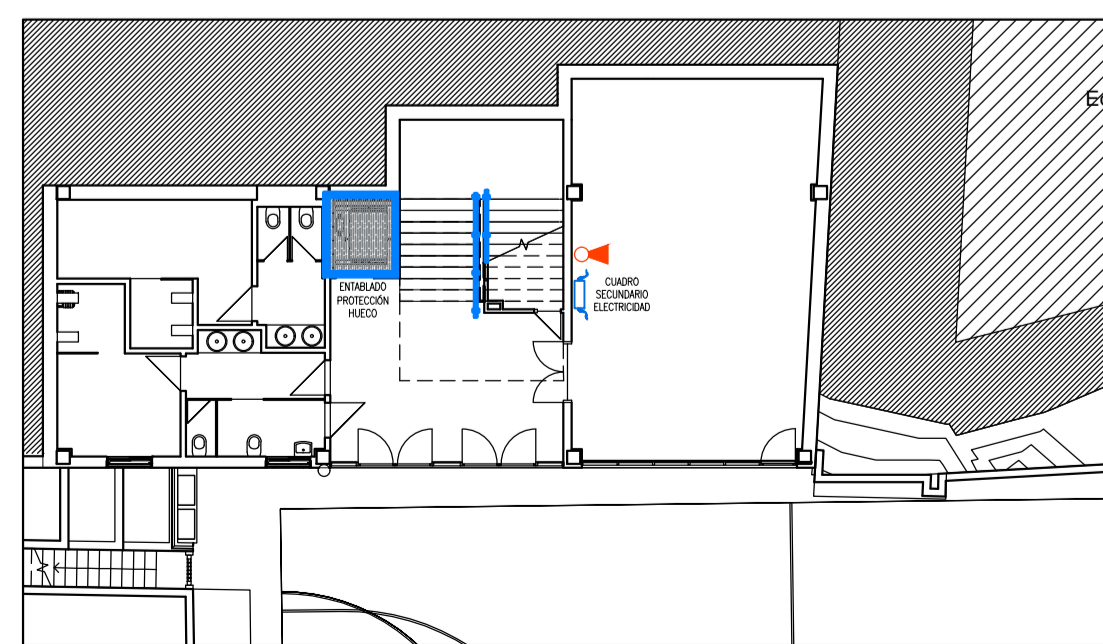
NOTA: NO SE PREVEE MONTACARGAS NI HORMIGONERA FLUJA.

- EXTINTOR DE POLVO SECO 12 Kg.
- EXTINTOR DE POLVO SECO 6 Kg.
- LIMITADOR DE GIRO Y RECORRIDO DEL CARRO DE GRUA
- SEÑALIZACION - PROHIBIDO EL PASO A TODA PERSONA AJENA A LA OBRA
- SEÑALIZACION - SALIDA DE CAMIONES
- SEÑALIZACION - CARTEL DE OBRA
- SEÑALIZACION - USO OBLIGATORIO DE CASCO
- SEÑALIZACION - PROHIBIDO APARCAR
- SITUACION DE TALLERES, ZONAS DE ACOPIO, ALMACENES, INSTALACION DE HIGIENE Y BIENESTAR Y SUS ACOMETIDAS PROVISIONALES, OFIDINAS, ETC.
- VALLADO
- CUADROS GENERAL Y SECUNDARIOS
- CONTENEDOR DE ESCOMBROS CUBIERTO CON LONA
- NUDO DE CONEXION A RED
- RECORRIDOS

DETALLE: ALSIPERCHA



NOTA: Previamente a la colocación del ALSIPERCHA, deberá utilizarse, el NIVELADOR S.A. para garantizar la verticalidad del TUBO DE ALCANTARILLADO. Cuando el hormigón tenga 40 Kg/cm2 se podrá proceder a la colocación del ALSIPERCHA.



NIVEL 1

Jorge Catalán Vázquez

