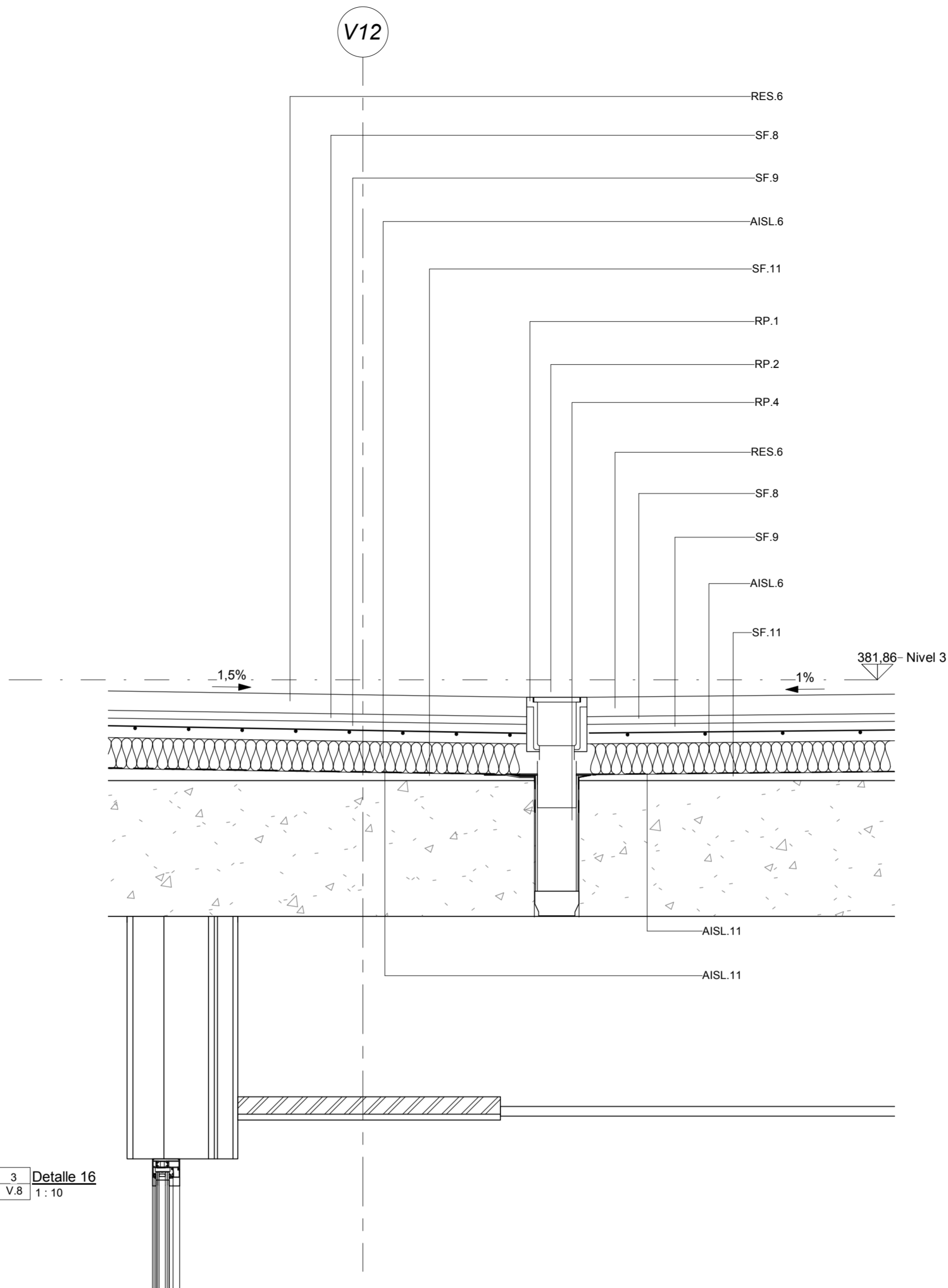
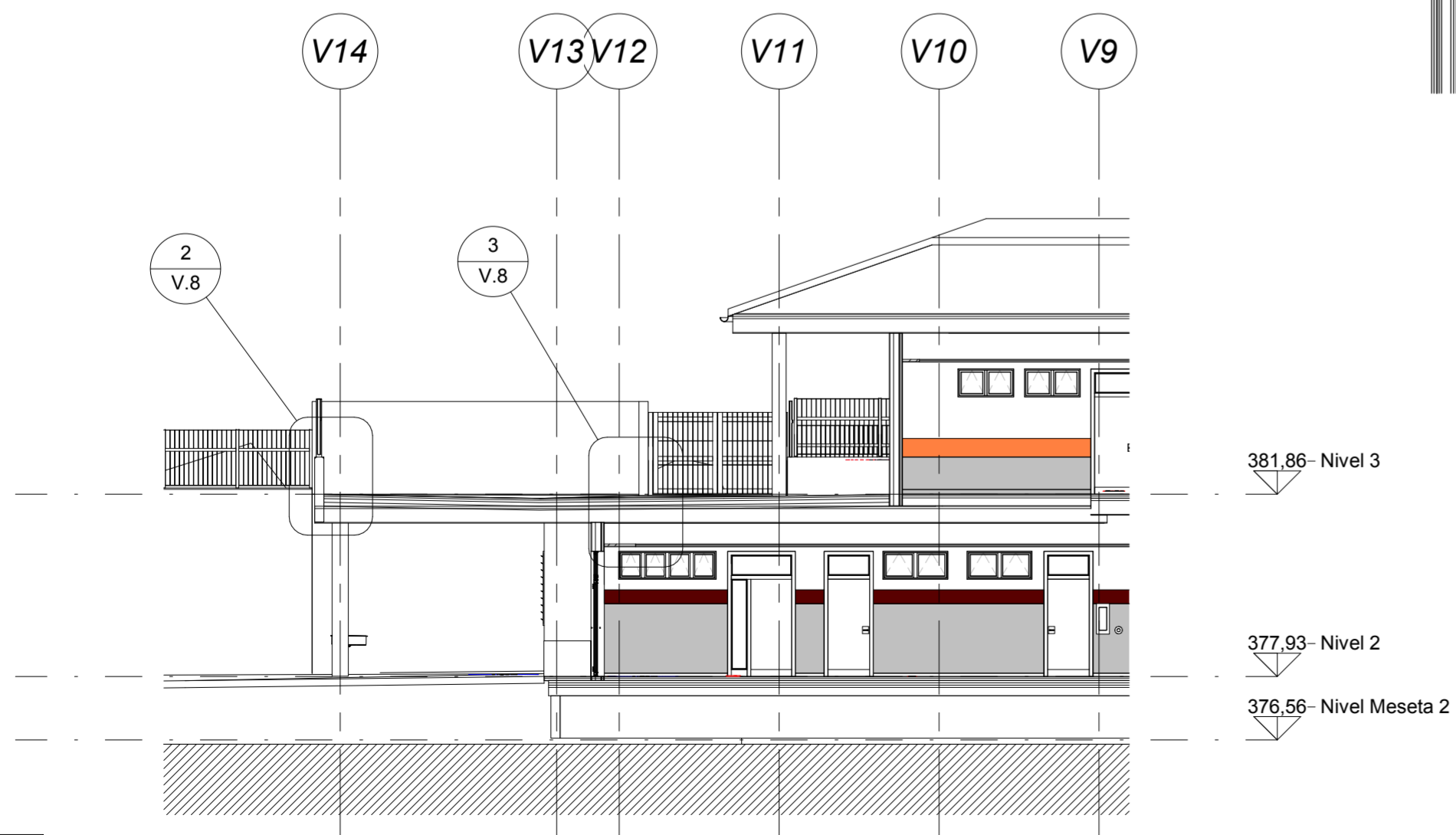


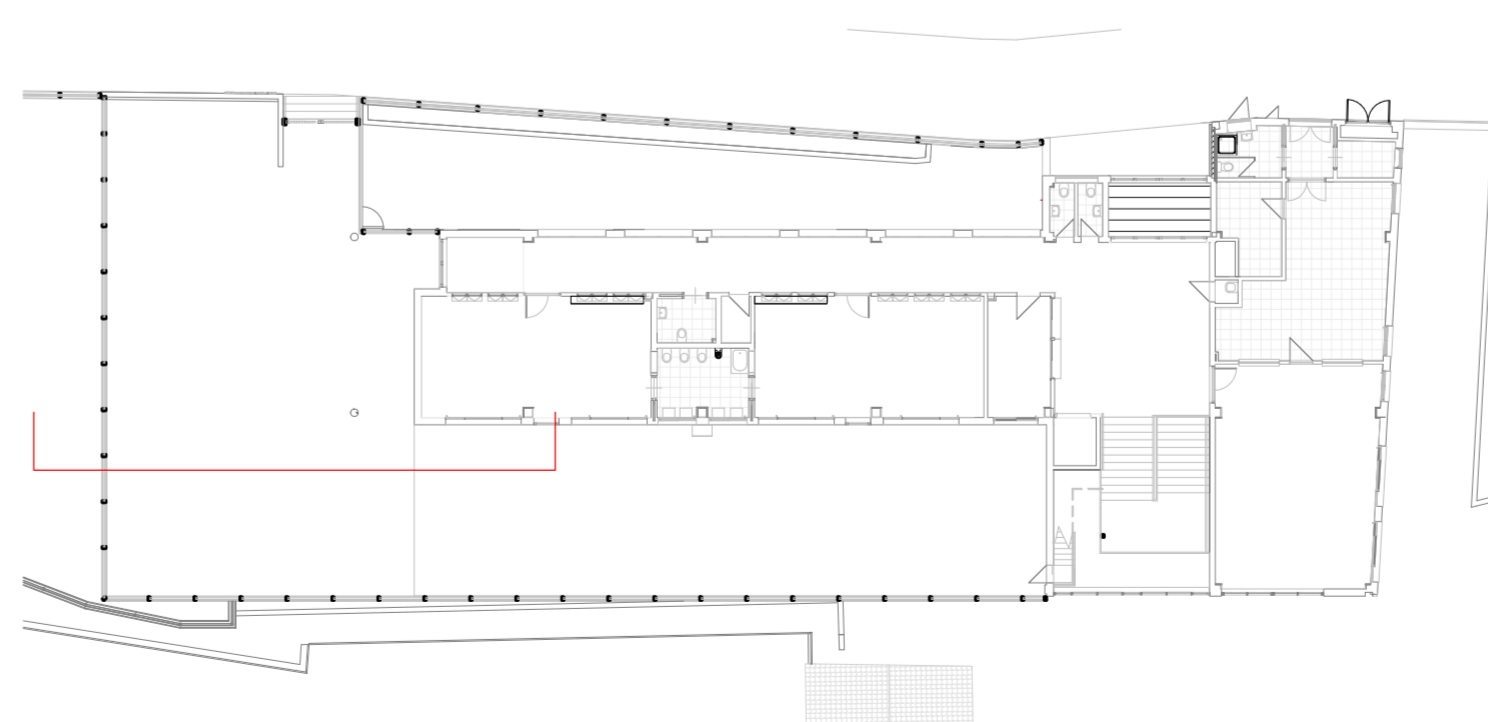
2 Detalle 15
V.8 1:10



3 Detalle 16
V.8 1:10



1 Sección 44
V.8 1:125



5 Planta General
V.8 1:300

- AISL.6 Aislamiento panel de poliestireno extruido (XPS) de 80mm de espesor, mecanizado lateral machihembrado y superficie lisa, con una conductividad térmica de 0.029 W/mK y resistencia térmica 2.75 m²K/W, reacción al fuego Euroclase E, con marcado CE
- AISL.11 Impermeabilización con lamina tipo LBM-40/G FV, totalmente adherida con soplete al soporte previamente imprimado
- PE.6 Perfil de Aluminio anodizado natural para fijación mecánica tela asfáltica
- RES.6 Pavimento realizado con baldosa hidráulica de microhormigón coloreado, de pavimentos TUDELA o similar, de 30x60cm y 50mm de espesor
- REV.7 Enfoscado mortero de cemento
- REV.11 Sellado masilla poliuretano SIKAFLEX 11FC, o similar
- REV.12 Refuerzo impermeabilización en encuentro muro con tela asfáltica autoprotégida con gránulos minerales
- RP.1 Canal de Hormigón Polímero tipo ULMA D100
- RP.2 Rejilla nervada anti tacón de polipropileno
- RP.4 Cazoleta EPDM Ø 110
- SF.8 Lecho arena e=2 cm.
- SF.9 Losa Hormigón e=5 cm H-20 con mallazo 20x20x5cm.
- SF.11 Mortero Formación Pendiente
- SF.12 Rehundido Goterón (Encofrado)



PROYECTO BÁSICO Y DE EJECUCIÓN 1804
SEPTIEMBRE 2019
CONSTRUCCIÓN AULARIO DE LES USERES
C.R.A. DEL PENYAGOLOSA

Promotor
CONSELLERÍA DE EDUCACIÓN, CULTURA Y DEPORTE

Situación
CALLE ALCORA, 2(B) - LES USERES. C.P. 12118 (CASTELLÓN)

Plano
SECCIONES CONSTRUCTIVAS 03

V.8

E: 1/10

Jorge Catalán Vázquez
D. Jorge Catalán Vázquez

