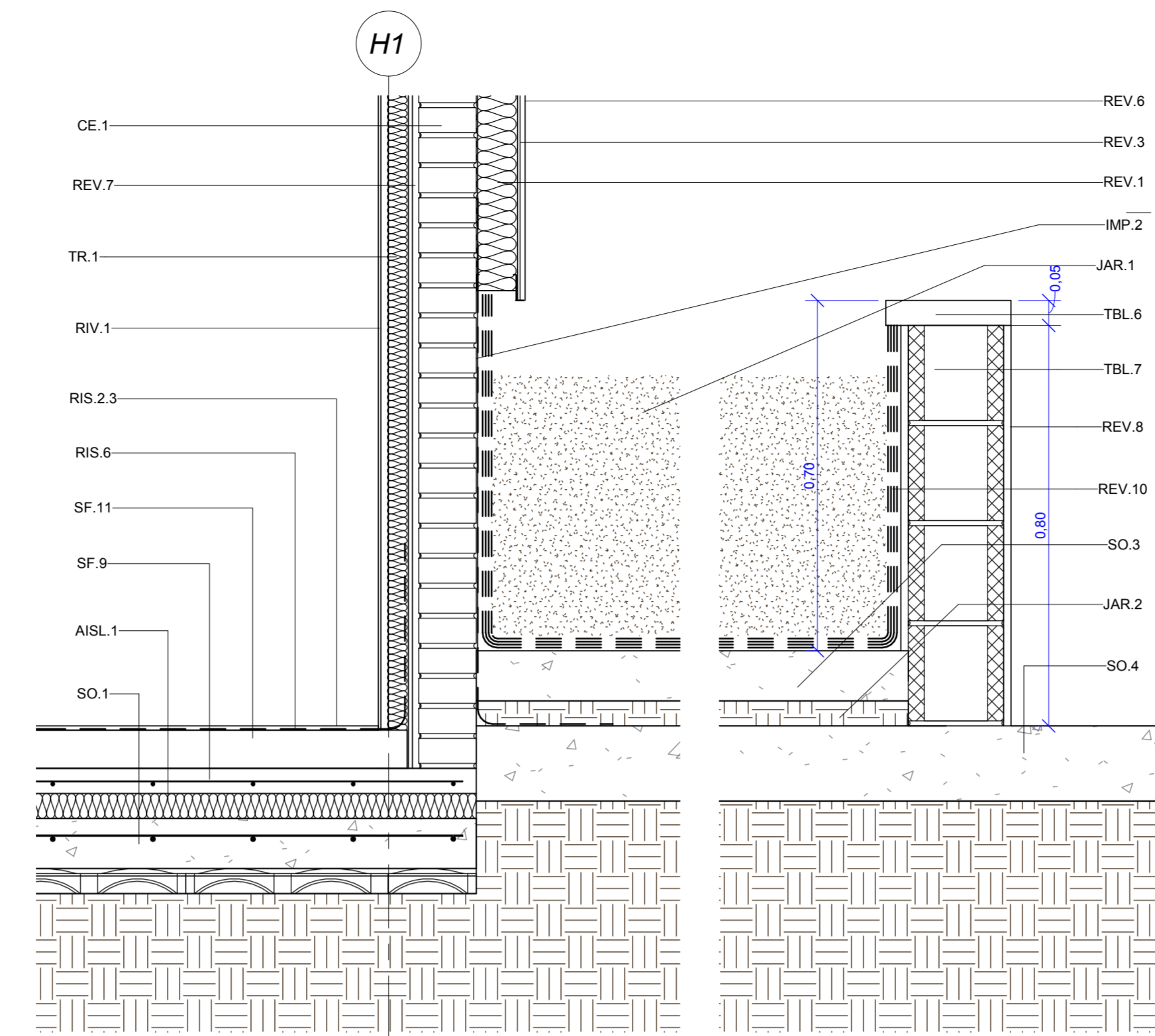
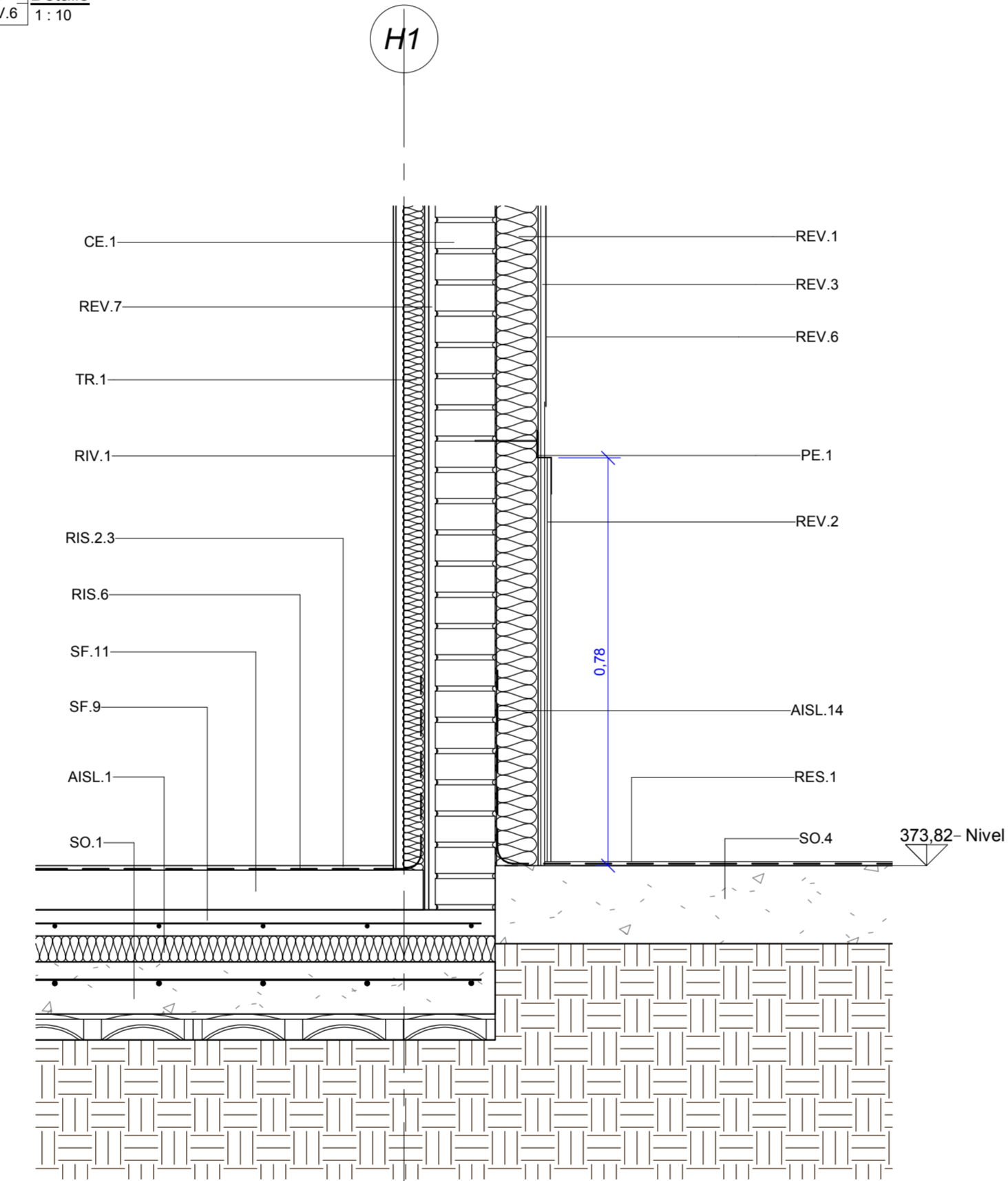


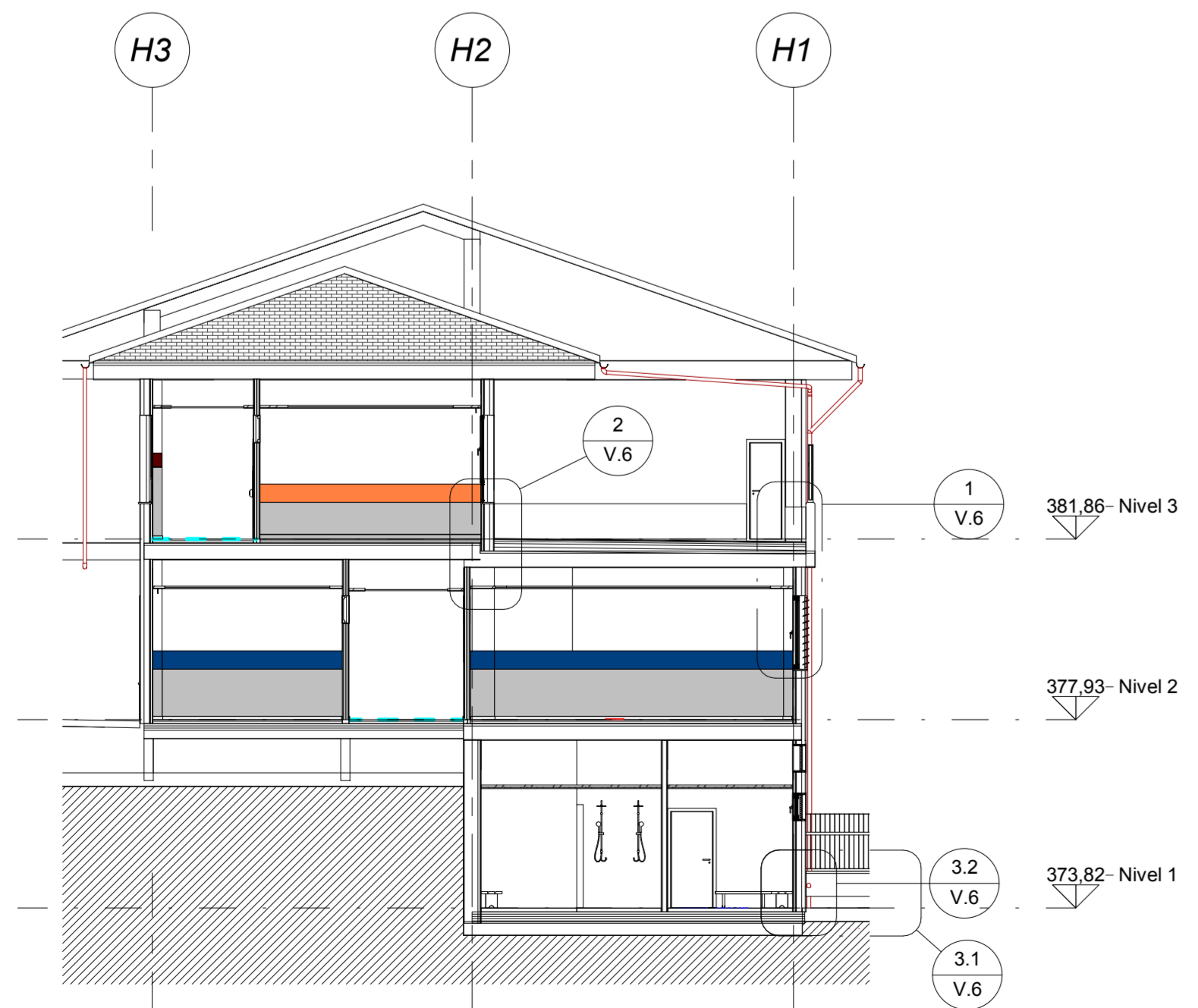
3.3 Detalle  
V.6 | 1:10



3.1 Detalle  
V.6 | 1:10

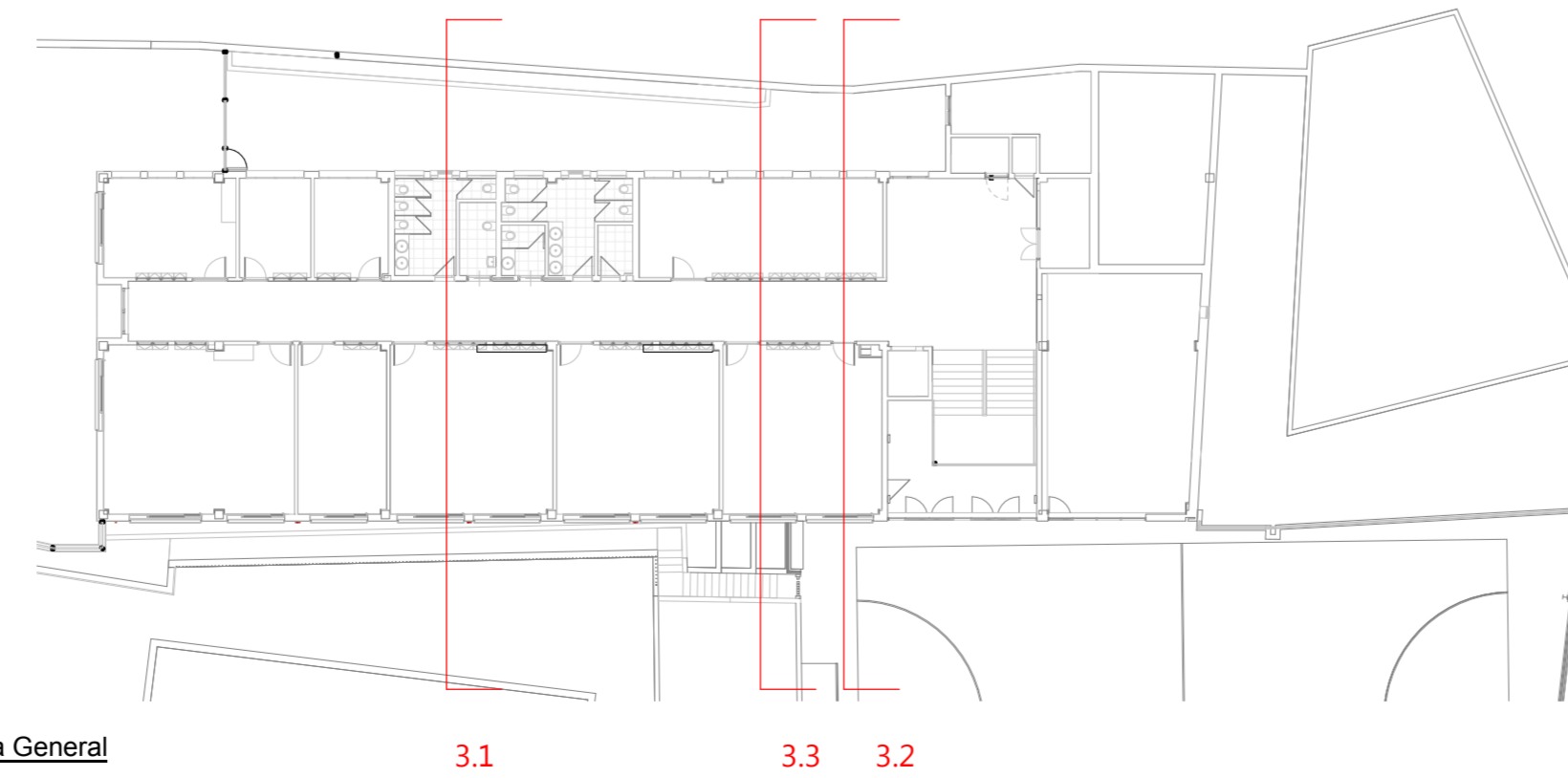


3.2 Detalle  
V.6 | 1:10



A Sección  
V.6 | 1:125

B Planta General  
V.6 | 1:300



- AISL.1 Aislamiento Lana de Roca 50mm ROCKSOL E-2-525, o similar
- AISL.7 Aislamiento panel de poliestireno extruido (XPS) de 100mm de espesor, mecanizado lateral media madera y superficie lisa, con una conductividad térmica de 0.027 W/mK y resistencia térmica 3.70 m2K/W, reacción al fuego Euroclase E, con marcado CE
- AISL.14 Aislante de Poliestireno extruido rígido
- AN.2 Pletina de Aluminio lacado RAL 3003 de 3 mm anclada mecánicamente
- CE.1 Fábrica de Ladrillo Cerámico Perforado 11,5cm
- CU.6 Tablero cerámico de bardos
- EST.1 Viga de Riostra 40x40
- IMP.2 Impermeabilización con lamina tipo LBM-40/G FV, totalmente adherida con soplete al soporte previamente imprimado.
- JAR.1 Tierra Vegetal
- JAR.2 Relleno
- PE.1 Perfil Aluminio anodizado natural en "Z" anclado mecánicamente al ladrillo
- PE.2
- PE.2.1 Vierteaguas de chapa aluminio 2 mm, plegada lacada RAL 3003 con lámina de polietileno reticulado de 5 mm. Encolada en la cara inferior. Con Goterón
- PE.2.2 Vierteaguas de chapa aluminio 2 mm, plegada lacada RAL 3003 con lámina de polietileno reticulado de 5 mm. Encolada en la cara inferior. Sin Goterón
- PE.5 Tubo de Aluminio Ø 50mm. para Aliviadero de seguridad C/10 m.
- PE.6 Perfil de Aluminio anodizado natural para fijación mecánica tela asfáltica
- RES.1 Tratamiento pavimento deportivo para pista polideportiva, sistema SPORTPLUS de COMPOSAN, o similar, previo dianovado y/o lijado mecánico intenso con disco de diamante de solera existente.
- RES.5 Aglomerado Caucho Elástico In-Situ. Color verde
- RES.7 Capa compresión mortero de cemento e= 3 cm.
- RES.8 Geotextil
- RES.9 Impermeabilización bicapa no adherida de tela asfáltica . LBM 30 FP + LBM 30 FP
- REV.1 SATE. Aislamiento exterior 80mm EPS DALMATINE, o similar, con anclaje mecánico de 115/Ø 8 (6 tacos por placa)
- REV.2 Revestimiento Cerámico-Aplacado
- REV.3 2 capas de mortero CAPATEC ARMARENO 700, o similar, armado con malla FV 165 gr/m2 cuadrícula 4x4 mm
- REV.6 Pintura resina silicona AMPHISILAN NQG Blanco previa imprimacion CAPAGROUND UNIVERSAL, o similar.
- REV.7 Enfoscado mortero de cemento
- REV.8 Enfoscado Pintado
- REV.10 Impermeabilización Danosa. 1.- Imprimación asfáltica CURIDAN. 2.- Armadura REVESTIDAN 3.- Capa Drenante DANOSA. 4.- Capa filtrante geotextil DANOFELT PY 200, o similar.
- REV.11 Sellado masilla poliuretano SIKAFLEX 11FC, o similar
- REV.12 Refuerzo impermeabilización en encuentro muro con tela asfáltica autoprotégida con gránulos minerales
- RIS.1 Pavimento de Terrazo de reciclado de vidrio
- RIS.2.3 Pavimento cerámico Clase 3 - Tomado con cemento cola
- RIS.4 Pavimento vinílico
- RIS.6 Impermeabilización - MAPELASTIC, o similar
- RIV.1 Alicatado cerámico
- RIV.7 Enfoscado mortero

374.85 Nivel Meseta 1

373.82 Nivel 1

2 Detalle  
V.6 | 1:10

1 Detalle  
V.6 | 1:10

- RIV.10 Rodapie Terrazo
- RIV.11 PVC Homogeneo OPTIMA de TARKETT SOMMER, o similar
- RP.1 Canal de Hormigón Polímero tipo ULMA D100
- RP.2 Rejilla nervada anti tacón de polipropileno
- RP.3 Red pluviales Ø 200
- RP.4 Cazoleta EPDM Ø 110
- RP.5 Bajante Ø 90 Aluminio lacado RAL 3003
- SF.3 Forjado sanitario unidireccional horizontal de 18+5 cm de canto ejecutado con simple vigueta pretensada dispuesta con intereje de 70cm y bovedillas de hormigón.
- SF.9 Losa Hormigón e=5 cm H-20 con mallazo 20x20x5cm.
- SF.11 Mortero Formación Pendiente
- SF.12 Rehundido Goterón (Encofrado)
- SO.1 Solera aligerada de hormigón armado de 5+10 cm de espesor, sobre encofrado perdido de piezas de polipropileno reciclado, C-5 "CAVITI", de 580x400x50 mm, o similar
- SO.3 Solera 10 cm. Hormigón en masa
- SO.4 Solera Existente
- TBL.5 Murete existente . Recortado a cota 377,70 m. (N2 -23cm.)
- TBL.6 Ladrillo Perforado 5cm.
- TBL.7 Bloque Hormigón 20 cm.
- TR.1 Trasdoso Autoportante 48 c/Aislamiento FV 40mm+PCY 15mm
- VE.1 Tubo ventilación Ø 90 flexible en cámara sanitaria
- VE.2 Rejilla de Ventilación 110x110 de Aluminio anodizado natural



PROYECTO BÁSICO Y DE EJECUCIÓN  
CONSTRUCCIÓN ALIARLO DE LES USERES  
C.R.A. DEL PENYAGOLOSA  
1804 SEPTIEMBRE 2019

Promotor  
CONSELLERIA DE EDUCACIÓ, CULTURA Y DEPORTE  
Situación

CALLE ALCORA, 2(B) - LES USERES. C.P. 12118 (CASTELLÓN)

Plano  
SECCIONES CONSTRUCTIVAS 02  
V.6  
E:1/10

