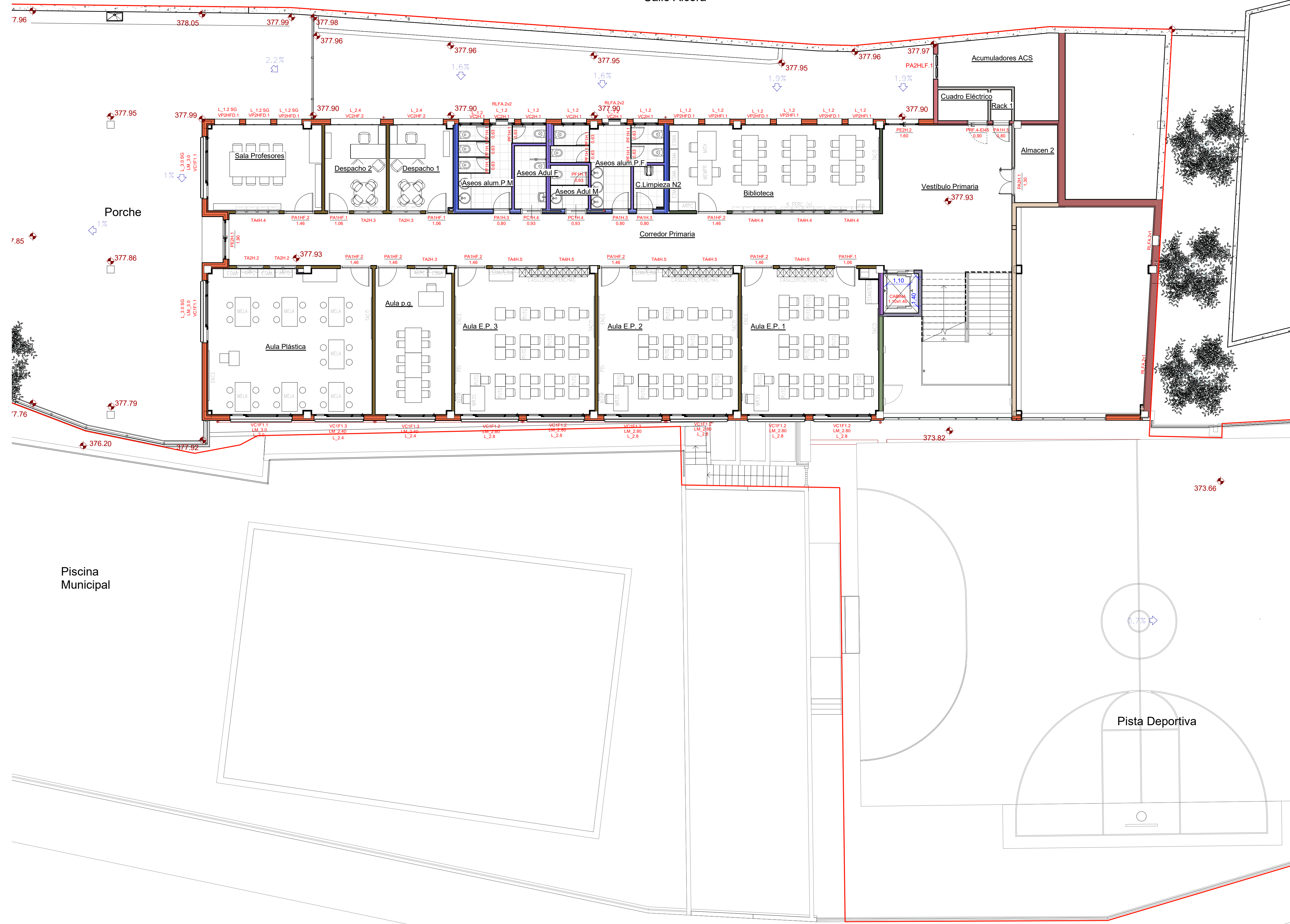


Calle Alcora



TIPOLOGIA DE CERRAMIENTOS Y TABIQUERIA - COMPOSICIÓN

- 01.1 Cerramientos entre ZONAS SECAS / TERRENO (Geotextil+Lamina PE+M-HA)
- 01.2 Cerramientos entre ZONAS HÚMEDAS / TERRENO (Geotextil+Lamina PE+M-HA+ TR PPM 12.5/48+ALC)
- 01.3 Cerramientos entre ALMACEN / TERRENO (Geotextil+Lamina PE+M-HA+TR PPM 12.5/48)
- 02.1 Cerramientos de FACHADAS (SATE) / INT. ZONAS SECAS (SATE+LP+TR BA12.5/48)
- 02.2 Cerramientos de FACHADAS (SATE) /INT. ZONAS HÚMEDAS (SATE+LP+TR PPM12.5/48+ALIC)
- 02.3 Cerramientos de FACHADAS (SATE) /INT. BOMBONAS PROP (SATE+LP)
- 02.4 Cerramientos de FACHADAS (Muro Cortina)
- 03.1 Divisiones entre AULAS (TBS HBT15+BA12.5/48/48/BA12.5+BA12.5)
- 04.1 Divisiones entre AULAS /ASCENSOR (TR BA12.5+BA12.5/48+LPISOF+ENL)
- 05.1 Divisiones entre AULAS / CIRCULACIONES (TBS BA12.5+BA12.5/48/48/BA12.5+BA12.5)
- 06.1 Divisiones entre AULAS / OTROS ESPACIOS DOCENTES (TBS BA12.5+BA12.5/48/48/BA12.5+BA12.5)
- 07.1 Divisiones entre AULAS / ASEOS (TR BA12.5+BA12.5/48+LH11+ENF+ALIC)
- 07.2 Divisiones entre AULAS / ASEOS (c/Cisterna) (07.1 ampliando espesores c/ LHC)
- 08.1 Divisiones entre ASEOS / VESTUARIOS (ALIC+ENF+LH9+ENF+ALIC)
- 08.2 Divisiones entre ASEOS-VESTUARIOS / CIRCULACIONES (ALIC+ENF+LH9+ TR BA12.5+BA12.5/48)
- 08.3 Divisiones entre VESTUARIOS /ASEOS (c/Cisterna) (08.2 ampliando espesores c/ LHC)
- 09.1 Particiones Int. ASEOS (c/Cisternas Enfrentadas) (ALIC+ENF+LH7+ENF+ALIC)
- 09.2 Particiones Int. ASEOS (c/Cisternas en Hileras) (09.1 ampliando espesores c/LHC)
- 09.3 Particiones Int. ASEOS (09.1 ampliando espesores c/LHC)
- 09.4 Particiones Int. ASEOS (Cabinas Fenólicas)
- 10.1 Divisiones entre GIMASIO O COMEDOR / CIRCULACIONES (RI+LP+TR BA12.5+BA12.5/48)
- 10.2 Divisiones entre COCINA / CIRCULACIONES (ALIC+ENF+LP+TR BA12.5+BA12.5/48)
- 11 Divisiones entre COMEDOR / COCINA (ENL+LH11+ENF+ALIC)
- 12 Particiones interiores COCINA (ALIC+ENF+LH11+ENF+ALIC)
- 13.1 Cerramientos ASCENSOR / ZONAS SECAS (ENL+LPISOF+TR BA12.5+BA12.5/48)
- 13.2 Cerramientos ASCENSOR / ZONAS HÚMEDAS (ENL+LPISOF+TR PPM12.5+BA12.5/48+ALIC)
- 14.1 Cerramientos y Particiones OTROS ESPACIOS (ENL+LH11+ENL)
- 14.2 Cerramientos y Particiones OTROS ESPACIOS (ENF+LH11+ENL)
- 14.3 Cerramientos y Particiones OTROS ESPACIOS (2PY+AT+2PY)
- 15.1 Cerramiento FACHADA INSTALACIONES Y OTROS ESPACIOS (ENF+LP+ENF)
- 15.2 Cerramiento ESPACIOS BAJO CUBIERTA INCLINADA (ENF+LP+ AISL PU)
- 16.1 Falseados PILARES / ZONAS SECAS (TR SMD BA12.5/OMEGA)
- 16.2 Falseados PILARES / ZONAS HÚMEDAS (TR SMD BA12.5/OMEGA+ALIC)
- 17.1 Falseados Conductos Inst. / ZONAS SECAS (TR BA12.5+BA12.5/48)
- 17.2 Falseados Conductos Inst. / ZONAS HÚMEDAS (TR BA12.5+BA12.5/48)



GENERALITAT VALENCIANA

CONSELLERIA D'EDUCACIÓ, CULTURA I ESPORT

PROYECTO BÁSICO Y DE EJECUCIÓN 1804
SEPTIEMBRE 2019

CONSTRUCCIÓN AULARIO DE LES USERES
C.R.A. DEL PENYAGOLOSA

Promotor
CONSELLERIA DE EDUCACIÓ, CULTURA Y DEPORTE

Situación
CALLE ALCORA, 2(B) - LES USERES. C.P. 12118 (CASTELLÓN)

Plano
PLANTA NIVEL 2 (+377,93)-REFERENCIA TABIQUERIA Y CARPINTERIA **RTC.2**
E:1/100


 D. Jorge Catalán Vázquez

