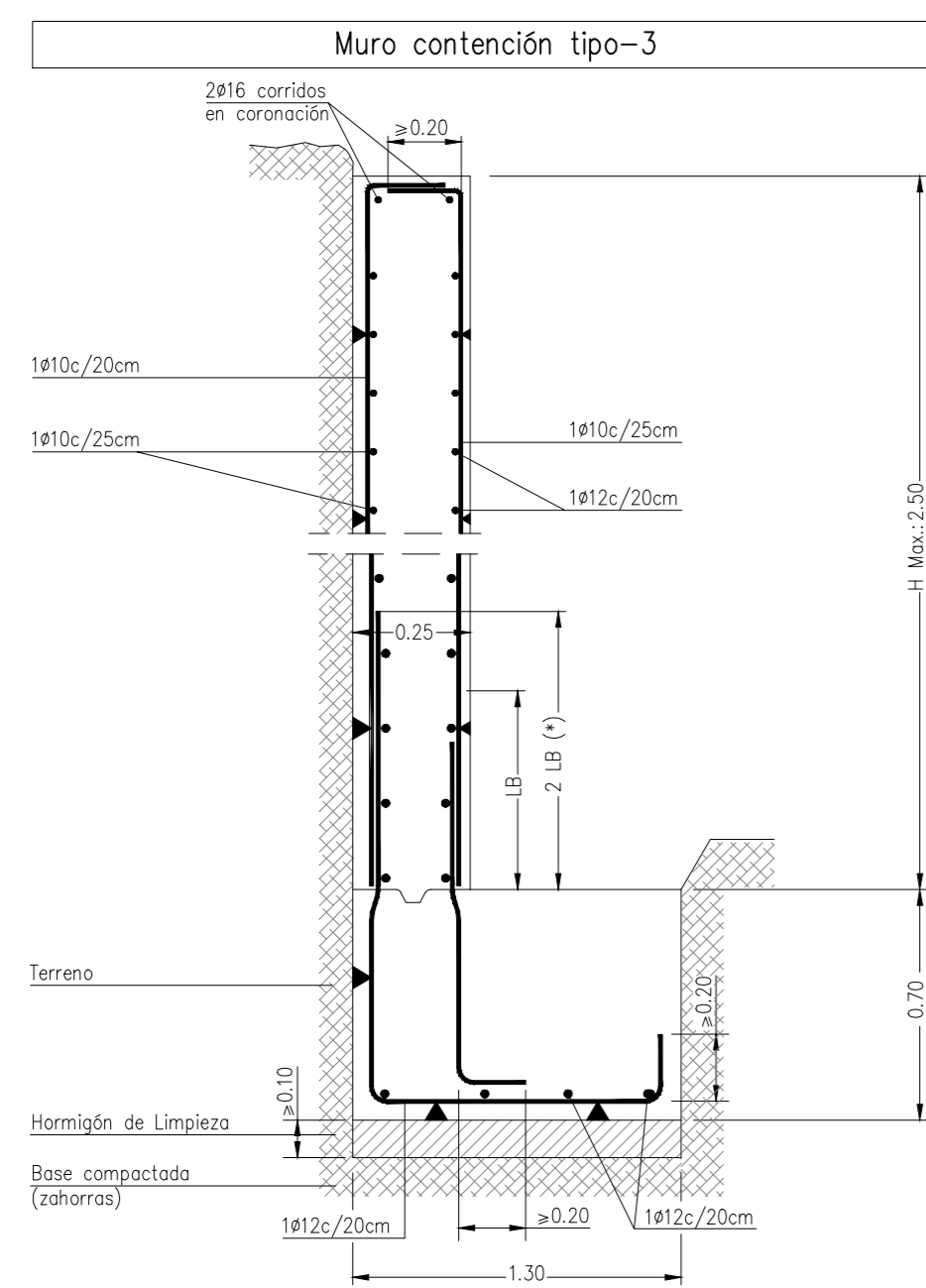
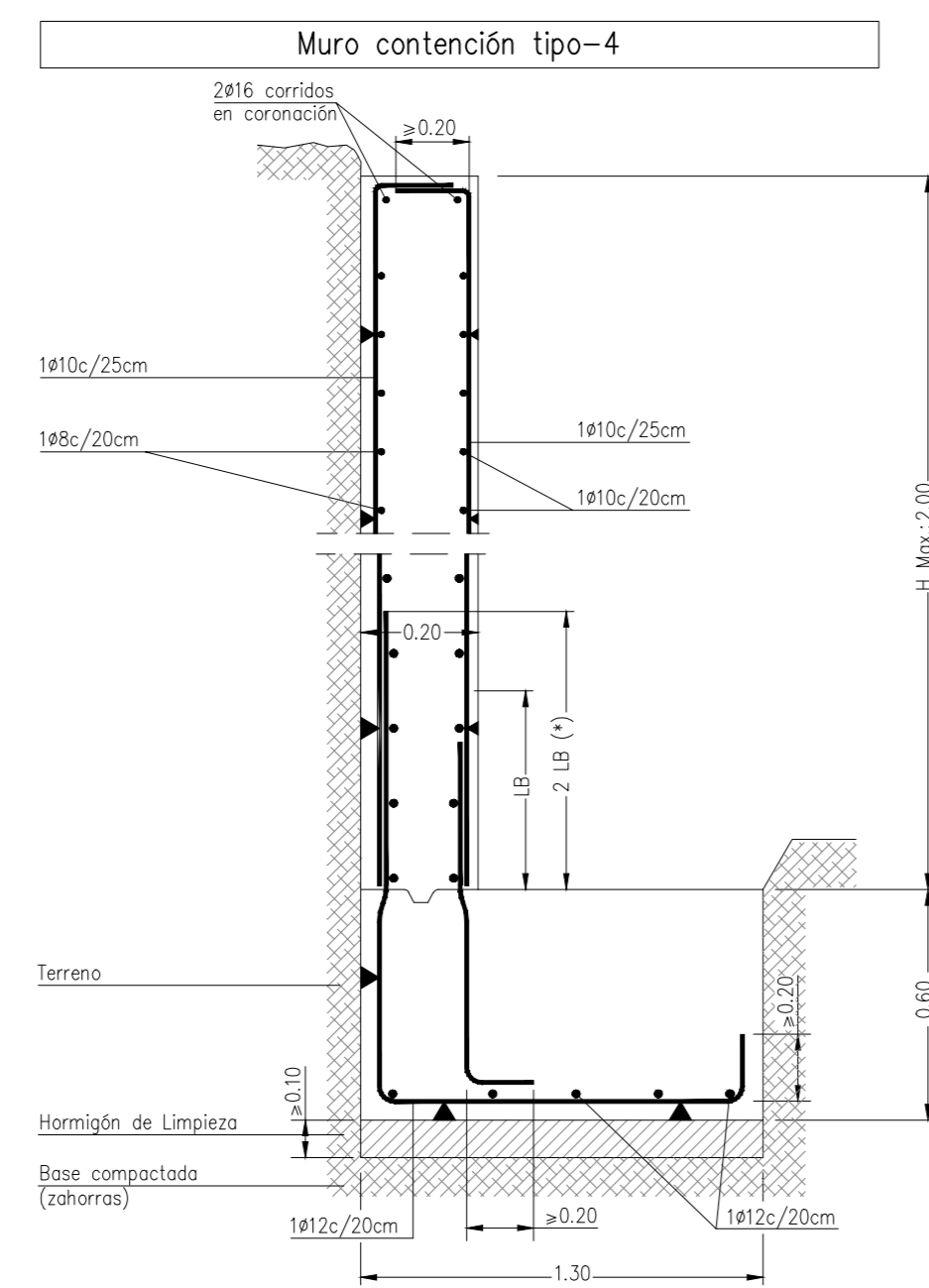


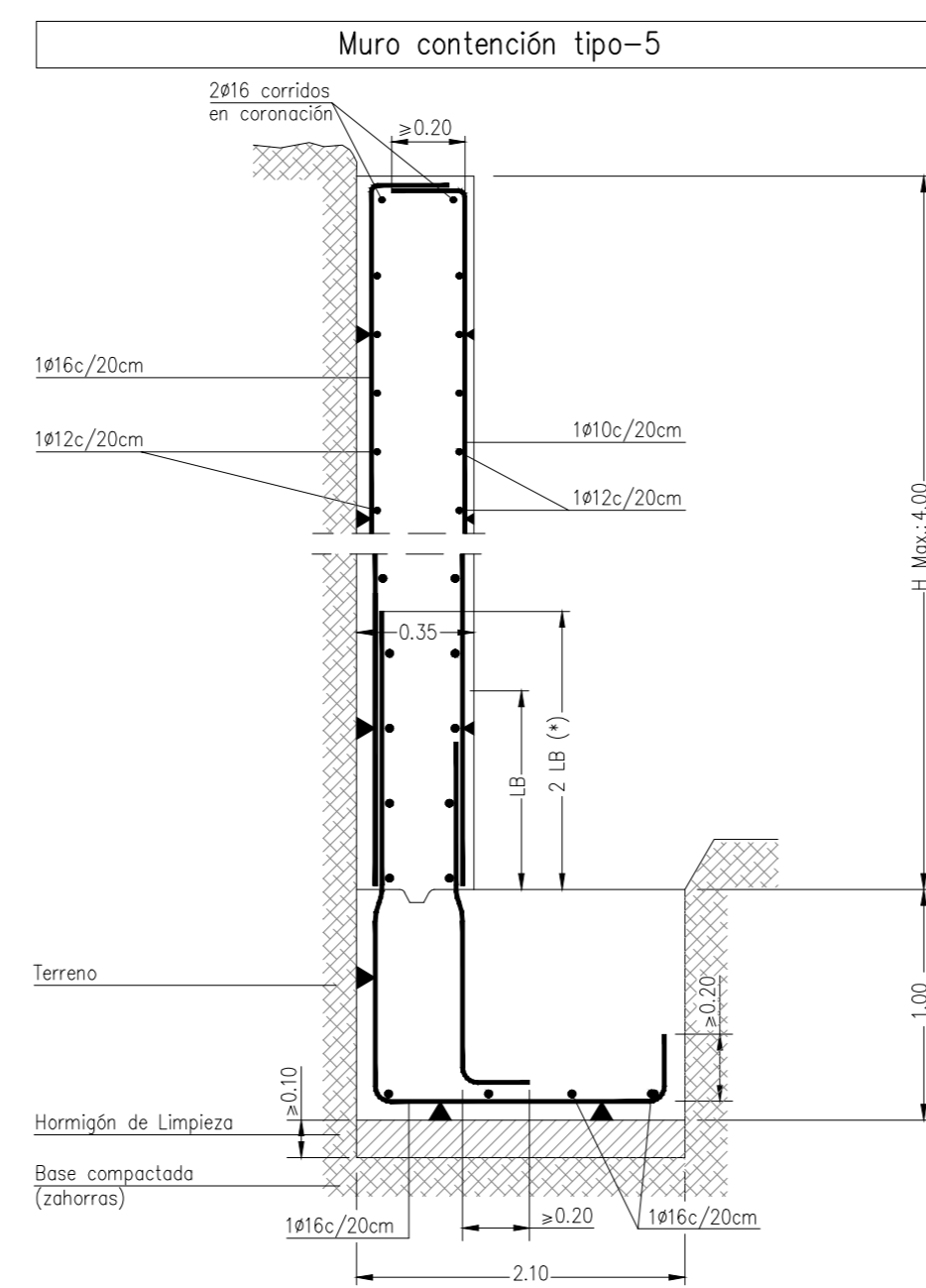
NOTA: Altura máxima de contención de tierras en M.C.-2 de 3.00m
Profundidad máxima del relleno superior en tramos h<=1.25m



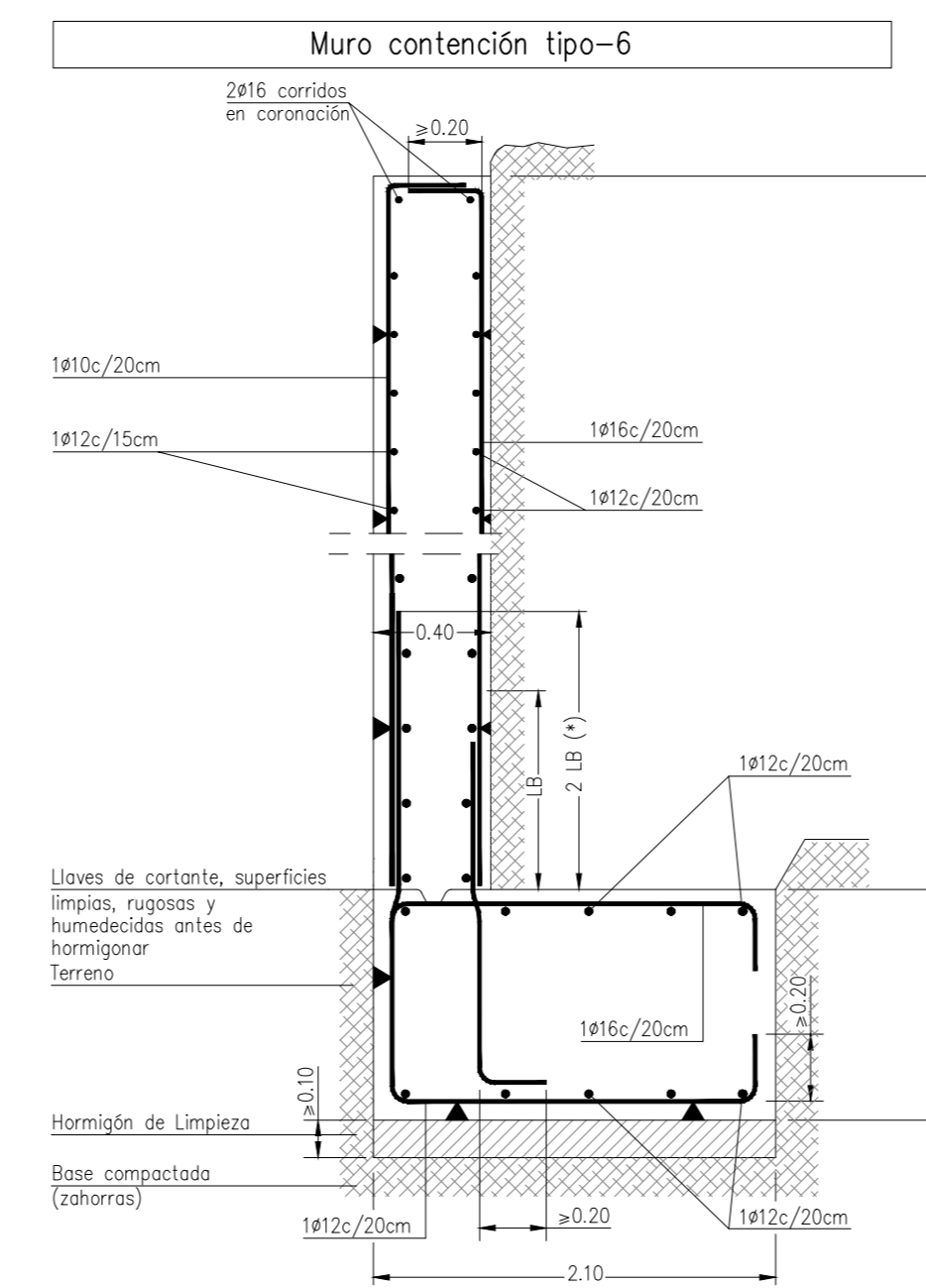
NOTA: Altura máxima de contención de tierras en M.C.-3 de 2.50m
Profundidad máxima del relleno superior en tramos h<=1.25m



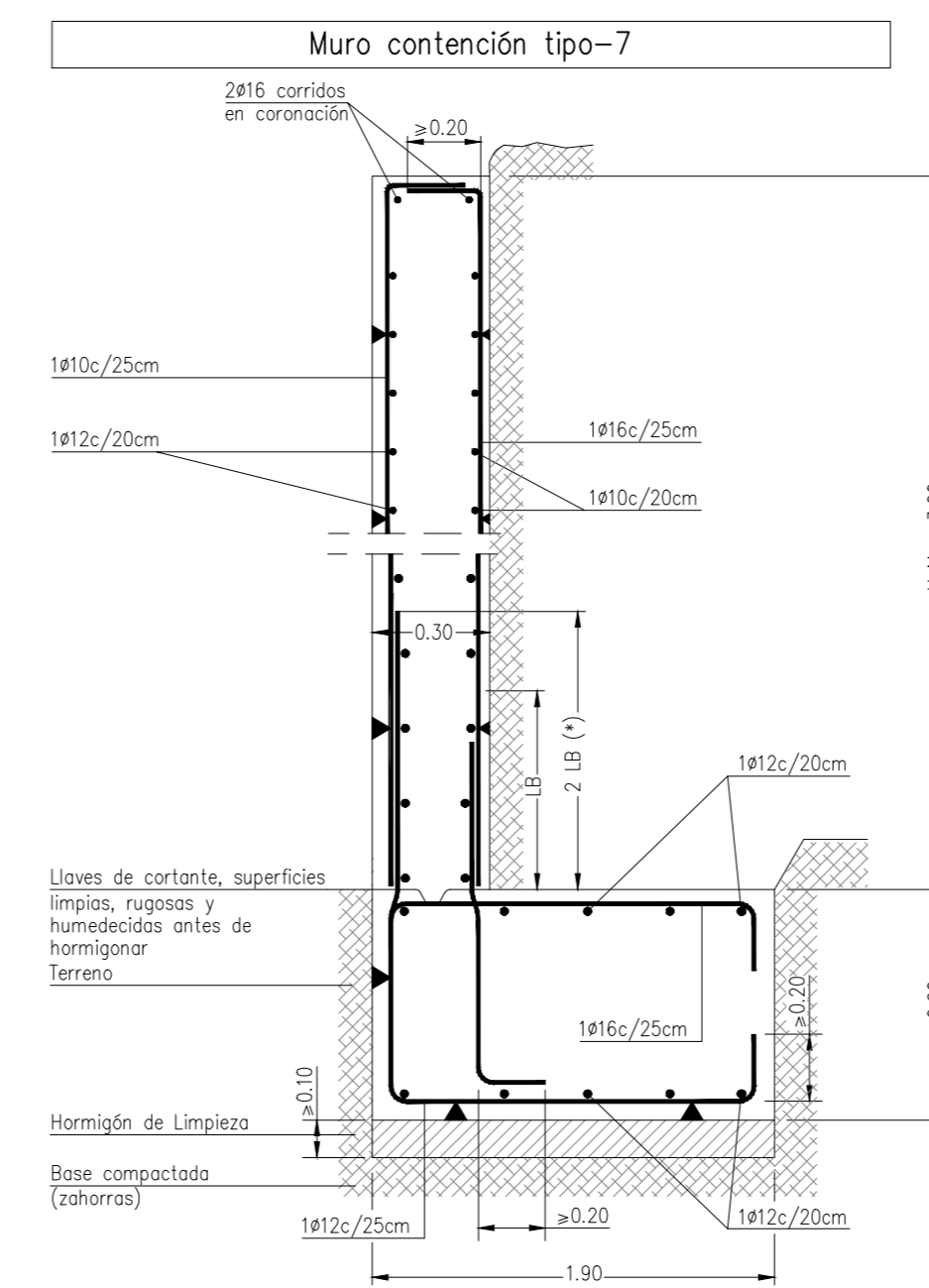
NOTA: Altura máxima de contención de tierras en M.C.-4 de 2.00m
Profundidad máxima del relleno superior en tramos h<=1.25m



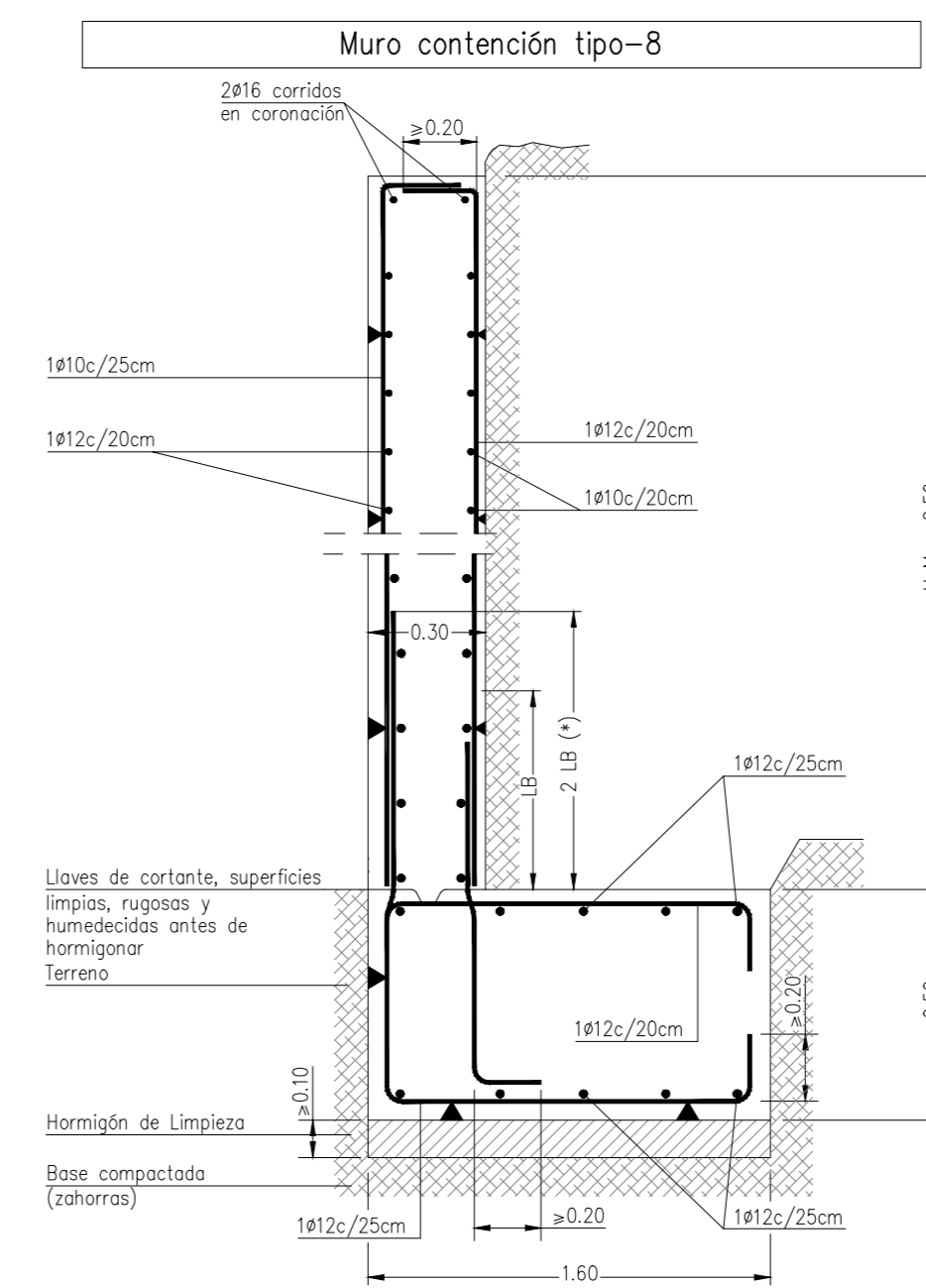
NOTA: Altura máxima de contención de tierras en M.C.-5 de 4.00m
Profundidad máxima del relleno superior en tramos h<=2.0m



NOTA: Altura máxima de contención de tierras en M.C.-6 de 3.00m
Profundidad máxima del relleno superior en tramos h<=2.0m

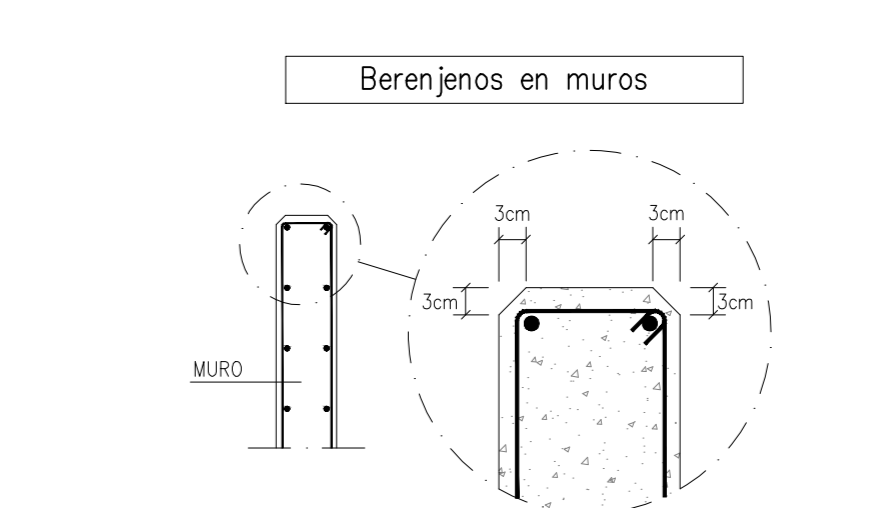
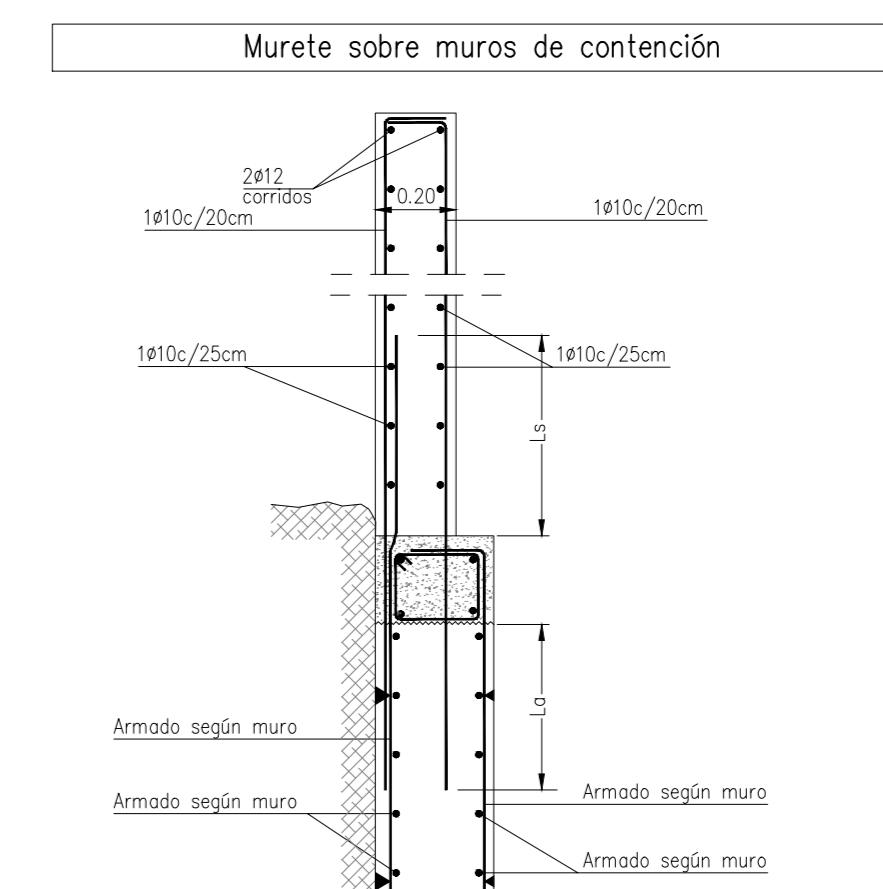


NOTA: Altura máxima de contención de tierras en M.C.-7 de 3.50m
Profundidad máxima del relleno superior en tramos h<=2.0m



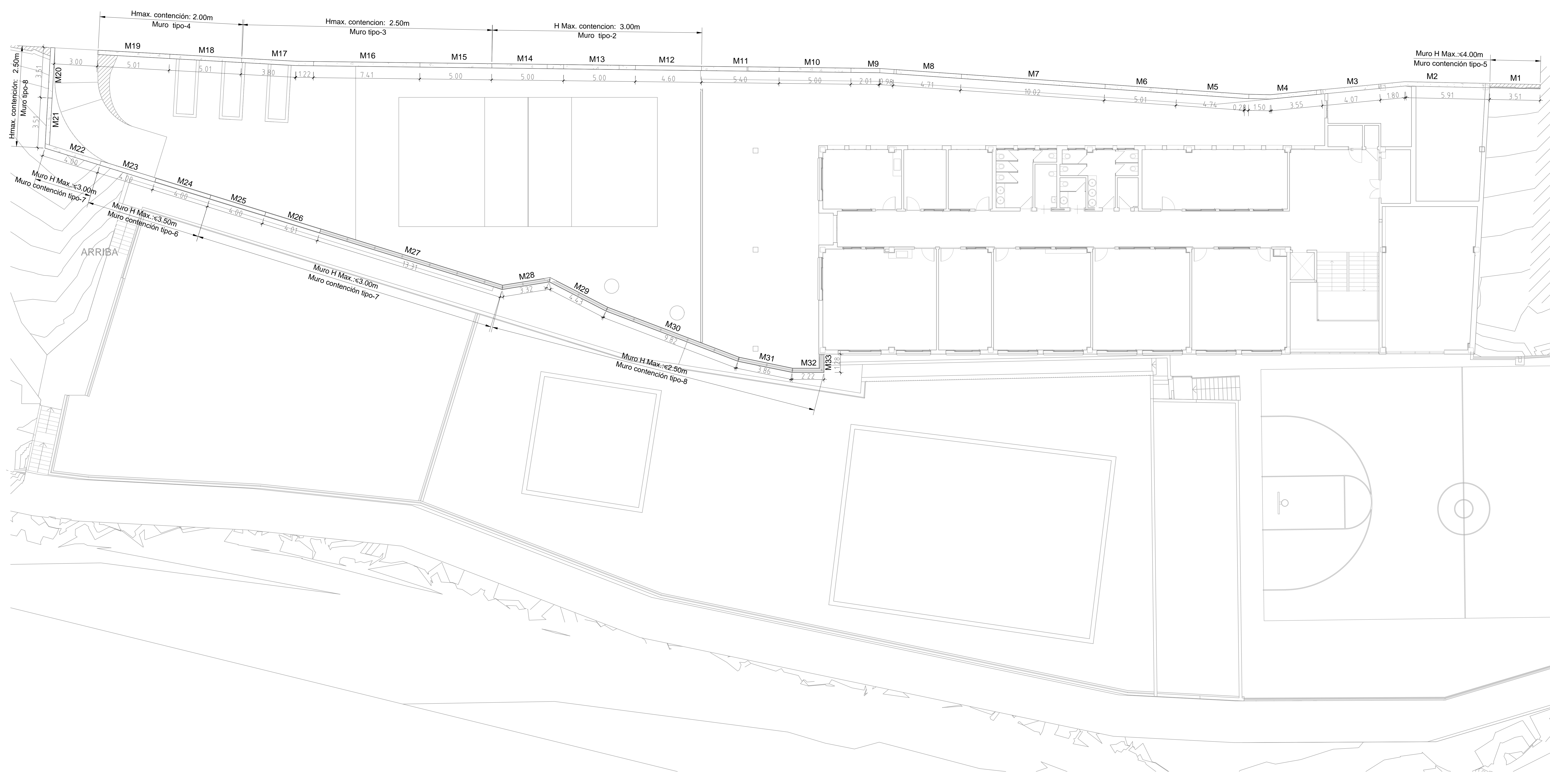
NOTA: Altura máxima de contención de tierras en M.C.-8 de 3.50m
Profundidad máxima del relleno superior en tramos h<=2.0m

NOTA: Muros calculados para condiciones de tráfico pesado: Sobrecarga en terreno de 1.0 Tn/m2.



LAS MEDIDAS EXACTAS PARA EL REPLANTEO DE LA ESTRUCTURA. SE TOMARAN DE LOS PLANOS DE REPLANTEO ACOTADOS. Y SE CONSULTARAN CON LA DIRECCION TECNICA.

Características de los materiales según EHE-08									
Materiales	Hormigón					Acero			
	Nivel Control	Coeff. Fricción	Tipo	Consistencia	Tamaño máx. Grano	Exposición Ambiente	Nivel Control	Coeff. Fricción	Tipo
Concreto y muros	Estático	f=1.50	hka-25	Fríasca (9-15 cm)	30 mm	Ita	Normal	f=1.15	B 500 S
Ejecución (Acciones)	Normal	7-1-15 7-1-10		Adaptado a la Instrucción D.E					
Exposición/ambiente	Terreno		Terreno protegido al hormigón de estructura		Ita				
Requisitos mínimos (Lm)	70	Ver Exposición/Ambiente		CEM I					
Notas									
Control Estático en EHE, equivalente a control normal									
Se sigue según EHE									
El acero utilizado deberá estar garantizado con un distintivo reconocido: Sello QERTSE, CC-EHE, ...									
Datos geotécnicos									
Tensión admisible del terreno considerado = 0.35 Wpa (3.50 Kg/cm2)									
Longitudes de solape en anaque de pilas. Lb									
Armadura	Sin acciones dinámicas								
#12	25 cm	30 cm							
#14	40 cm	45 cm							
#16	45 cm	50 cm	Nota: Veloc para hormigón Fck >= 25 N/mm2 Si Fck < 20 N/mm2 podrá reducirse dichas longitudes, de acuerdo al Art. 89 de la EHE-08						
#20	60 cm	65 cm							
#25	80 cm	100 cm							
Recubrimientos nominales en muros									
<ul style="list-style-type: none"> 1.- Recubrimiento muro, lateral contacto terreno >= 7.0 cm (*) 2.- Recubrimiento muro, lateral libre exterior 3.0 cm. 3.- Recubrimiento zapata, horizontal contacto terreno >= 5.0 cm. 4.- Recubrimiento zapata con hormigón de estructura 4 cm. 5.- Recubrimiento zapata, superior libre 5.0 cm. 6.- Recubrimiento zapata, lateral contacto terreno >= 7 cm. 7.- Recubrimiento zapata, lateral libre 5.0 cm. 									
(*) Se han considerado los muros ejecutados contra-terreno. En caso de doble encofrado m=3.5 cm									



GENERALITAT VALENCIANA
CONSELLERIA D'EDUCACIÓ, CULTURA I ESPORT

PROYECTO BÁSICO Y EJECUCIÓN
CONSTRUCCIÓN AULARIO DE LES USERES
C.R.A. DEL PENYAGOLOSA

PROYECTISTA:
CONSELLERIA DE EDUCACIÓN, CULTURA Y DEPORTE

UBICACIÓN:
CALLE ALCORA, 2(B) - LES USERES. C.P. 12118 (CASTELLÓN)

FECHA:
Muros de contención

1054
SEPTIEMBRE 2019

EM.1
E: 1/100

ARC
JC