

Longitudes de anclaje (Lb) y solape

Armadura	Sin acciones dinámicas		Nota: Válido para hormigón Fck > 25 N/mm²
	Posición I	Posición II	
Ø10	30cm.	40cm.	Podrán reducirse las longitudes, según el art. 69.5.1.2 (EHE-08)
Ø12	35cm.	45cm.	
Ø14	45cm.	55cm.	
Ø16	50cm.	60cm.	
Ø20	70cm.	85cm.	
Ø25	100cm.	135cm.	

NOTA IMPORTANTE:
Según el artículo de la EHE-08 69.5.2.2 los valores de la (longitud de solape) se obtendrán multiplicando los valores de Lb de la tabla anterior por los siguientes factores:
- Si la distancia entre los empalmes más próximos es menor o igual a 10Ø Ls=2Lb
- Si la distancia entre los empalmes más próximos es mayor a 10Ø Ls=1.4Lb

Características de los materiales según EHE-08

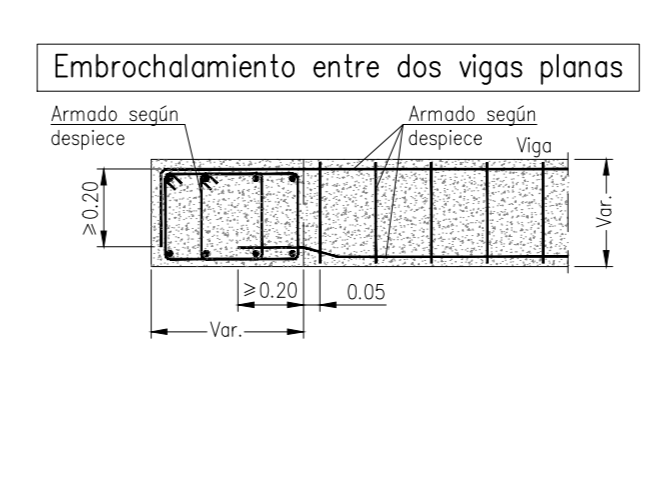
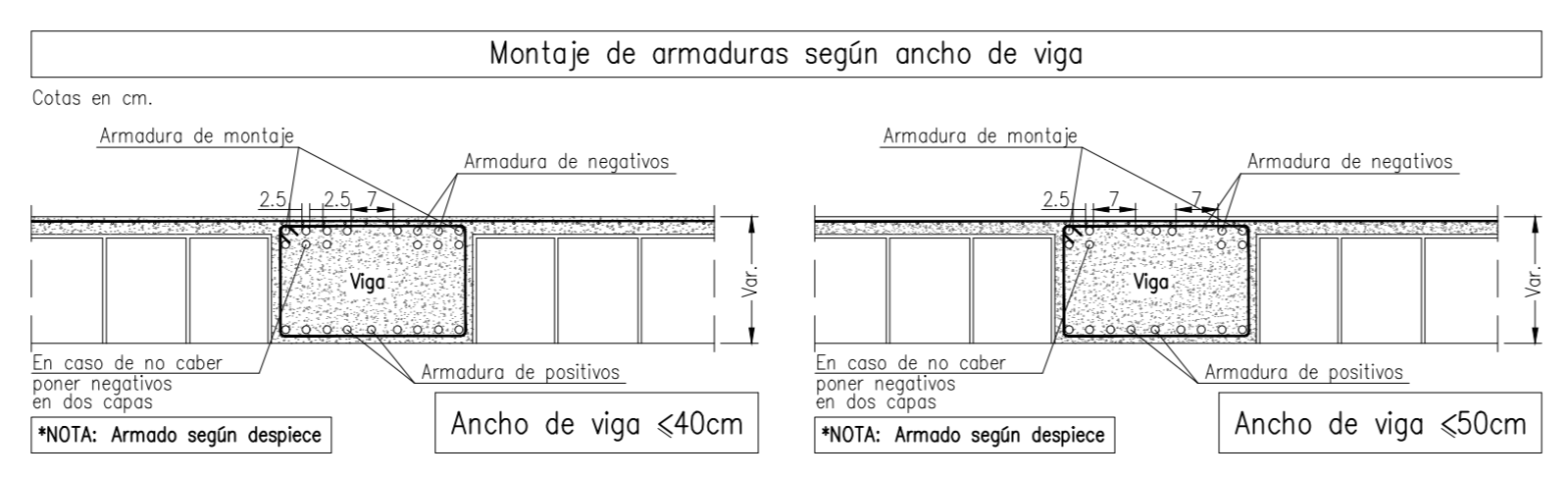
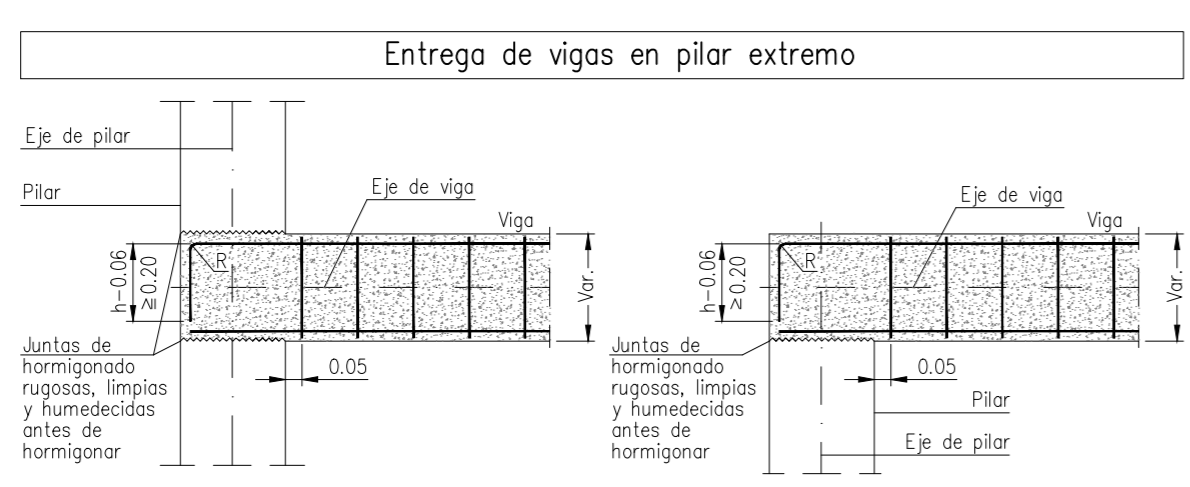
Materiales	Hormigón				Acero				
	Control	Características	Control	Características	Control	Características	Control		
Elemento Zona/Planta	Nivel Control	Coef. Poñde.	Tipo	Consistencia	Tamaño máx. árido	Exposición Ambiente	Nivel Control	Coef. Poñde.	Tipo
Forjado	Estadístico	γ=1.50	HA- 25	Blanco (8-9 cm)	15/20 mm	I	Normal	γs=1.15	B 500 S
Elementos exteriores	Estadístico	γ=1.50	HA- 30	Bianco (8-9 cm)	15/20 mm	IIb	Normal	γs=1.15	B 500 S

Ejecución (Acciones)
Normal γ=1.35
γ=1.50

Exposición/ambiente
I Cementos para ambiente I
IIb Cementos para ambiente IIb

Recubrimientos nominales EHE (mm)
30 Cualquiera
30 GEM I

Notas
- Control Estadístico en EHE, equivale a control normal
- Solapes según EHE
- El acero utilizado deberá estar garantizado con un distintivo reconocido: Sello QETS3D, CC-EHE, ...



GENERALITAT VALENCIANA
CONSELLERIA D'EDUCACIÓ, CULTURA I ESPORT

PRODUCTIVA BÁSICA Y EDUCACIÓN
CONSTRUCCIÓN AULARIO DE LES USERES C.R.A. DEL PENYAGOLOSA
SEPTIEMBRE 2019

Plano: **FORJADO 2º - DESPIECE DE VIGAS**

Escala: **E.6**
E: 1/50

Author: **ARO JJC**
D. Jorge Collado Vilasque