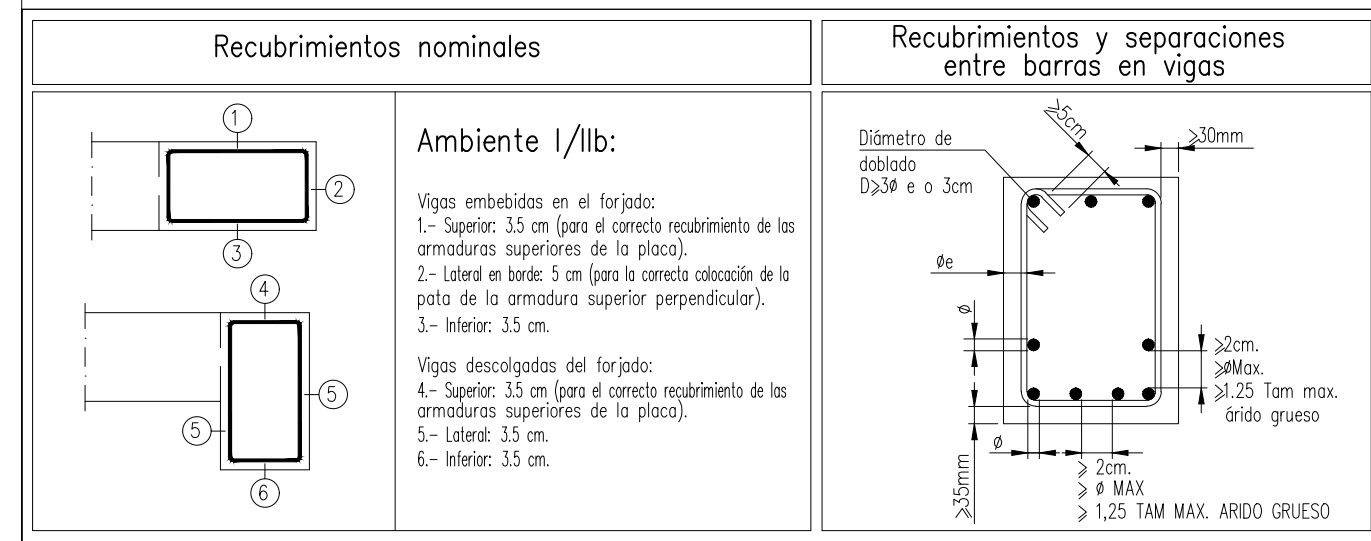


Longitudes de anclaje (Lb) y solape

Armadura	Sin acciones dinámicas		Nota: Válido para hormigón $F_{ck} > 25 \text{ N/mm}^2$
	Posición I	Posición II	
$\ge \phi 10$	30cm.	40cm.	Padrón reducirse las longitudes, según el art. 69.5.1.2 (EHE-08)
$\phi 12$	35cm.	45cm.	
$\phi 14$	45cm.	55cm.	
$\phi 16$	50cm.	60cm.	
$\phi 20$	70cm.	85cm.	
$\phi 25$	100cm.	135cm.	

NOTA IMPORTANTE:
Según el artículo de la EHE-08 69.5.2.2 los valores de la (longitud de solape) se obtendrán multiplicando los valores de L_b de la tabla anterior por los siguientes factores:
- Si la distancia entre los empalmes más próximos es menor o igual a 10ϕ $L_s = 2L_b$
- Si la distancia entre los empalmes más próximos es mayor a 10ϕ $L_s = 1,4L_b$



Características de los materiales según EHE-08

Materiales	Hormigón				Acero		
	Nivel Control	Coef. Ponde.	Tipo	Características	Nivel Control	Coef. Ponde.	Tipo
Elemento Zona/Planta							
Farjado	Estadístico	$\gamma_c = 1.50$	HA-25	Blanda (8-9 cm)	I	Normal	$\gamma_s = 1.15$ B 500 S
Elementos exteriores	Estadístico	$\gamma_c = 1.50$	HA-30	Blanda (8-9 cm)	IIb	Normal	$\gamma_s = 1.15$ B 500 S
Ejecución (Acciones)	Normal	$\gamma_G = 1.35$ $\gamma_Q = 1.50$			Adaptado a la Instrucción EHE-08		
Exposición/ambiente	I	Cementos para ambiente I:		IIb	Cementos para ambiente IIb:		
Recubrimientos nominales EHE (mm)	30	Cualquiera		30	CEM I.		

Notas

- Control Estadístico en EHE, equivale a control normal
- Solapes según EHE
- El acero utilizado deberá estar garantizado con un distintivo reconocido: Sello CIETSID, CC-EHE, ...

PROYECTO BÁSICO Y EJECUCIÓN
CONSTRUCCIÓN AULARIO DE LES USERES C.R.A. DEL PENYAGOLOSA
1804 SEPTIEMBRE 2019

Promotor:
CONSELLERÍA DE EDUCACIÓN, CULTURA Y DEPORTE

Situación:
CALLE ALCORA, 2(B) - LES USERES. C.P. 12118 (CASTELLÓN)

Plano:
FORJADO 1º - DESPIECES DE VIGAS

E.5
E: 1/100

D. Jorge Catalán Vázquez