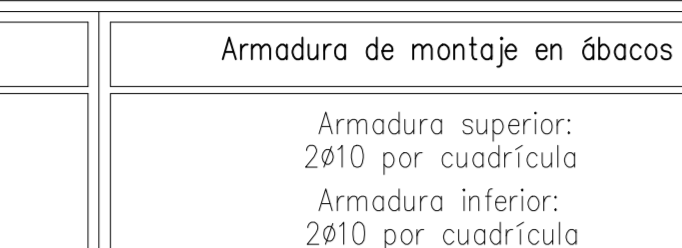


Datos del Forjado Reticular	
Cargas	
Peso propio Promedio:	620 kg/m ²
Sobrecarga de uso (*):	100 kg/m ²
Cargas muertas:	150 kg/m ²
Carga total:	870 kg/m ²
(*): Sc. Nieve: 40kg/m ² no concomitante con SCU.	

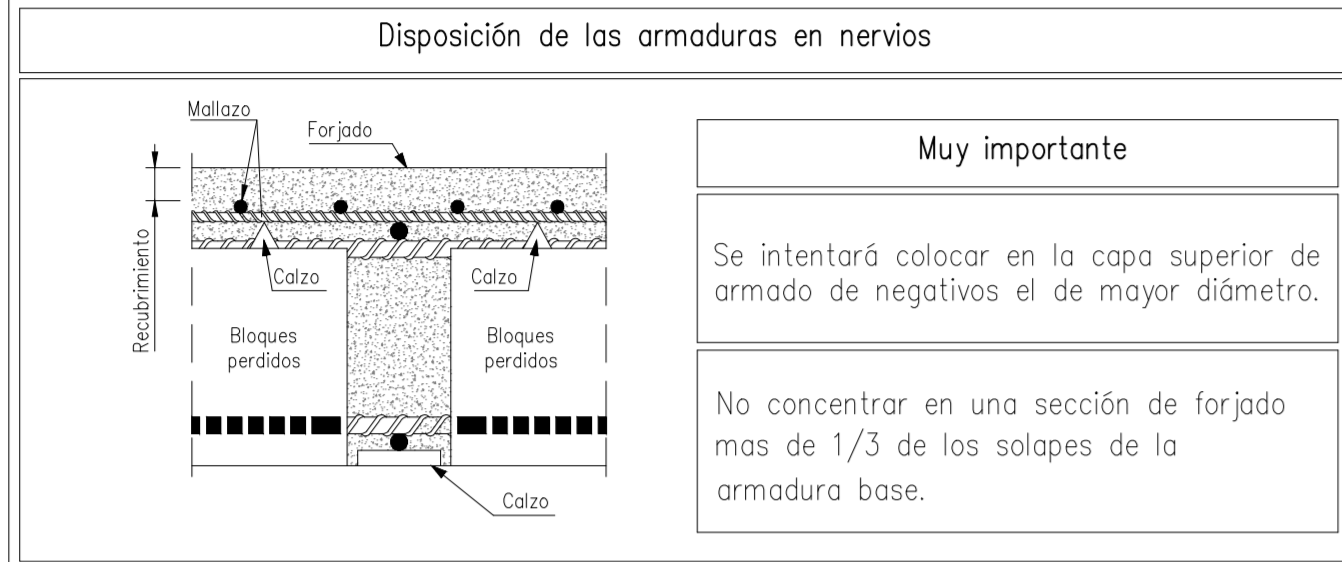


Armadura de montaje en nervios

Armadura superior por nervio: 1Ø10 CORRIDO. Solape 50cm
 Armadura inferior por nervio: 1Ø12 CORRIDO. Solape 60cm

Armadura de montaje en ábacos

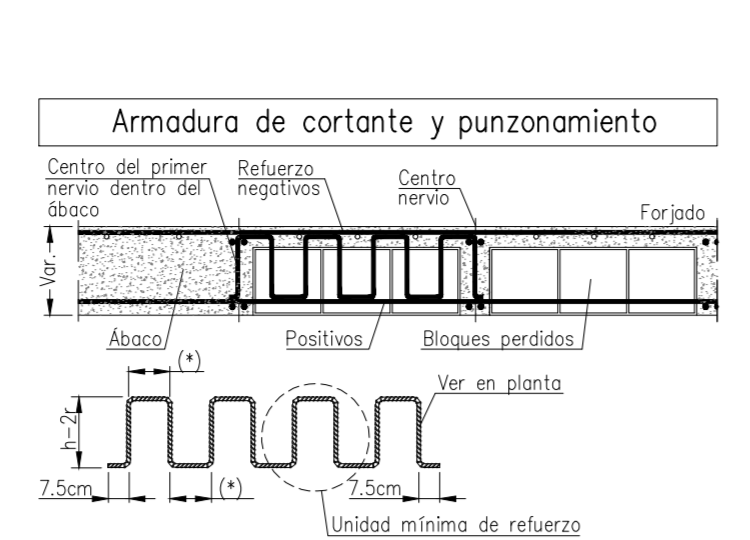
Armadura superior: 2Ø10 por cuadrícula
 Armadura inferior: 2Ø10 por cuadrícula



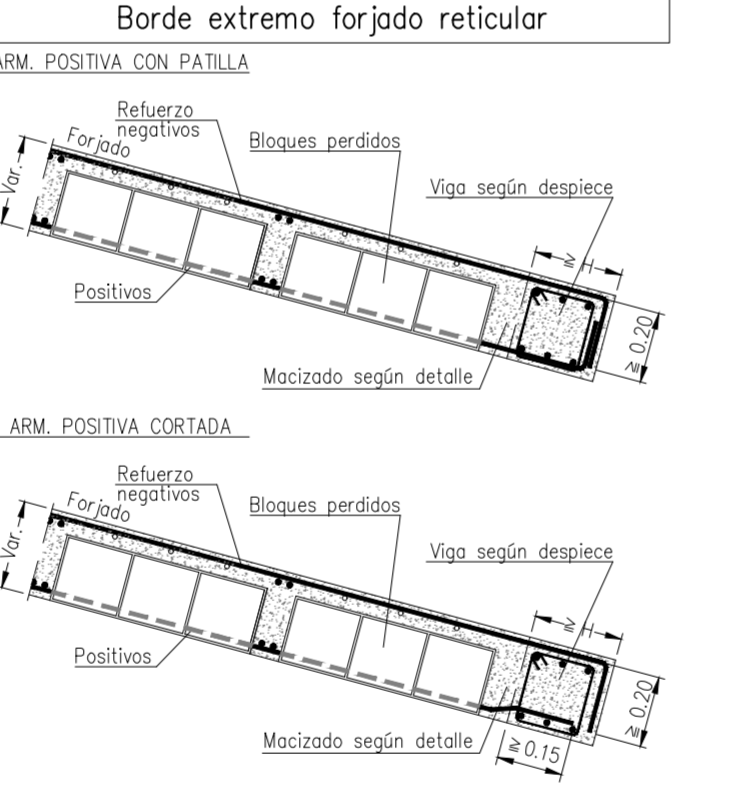
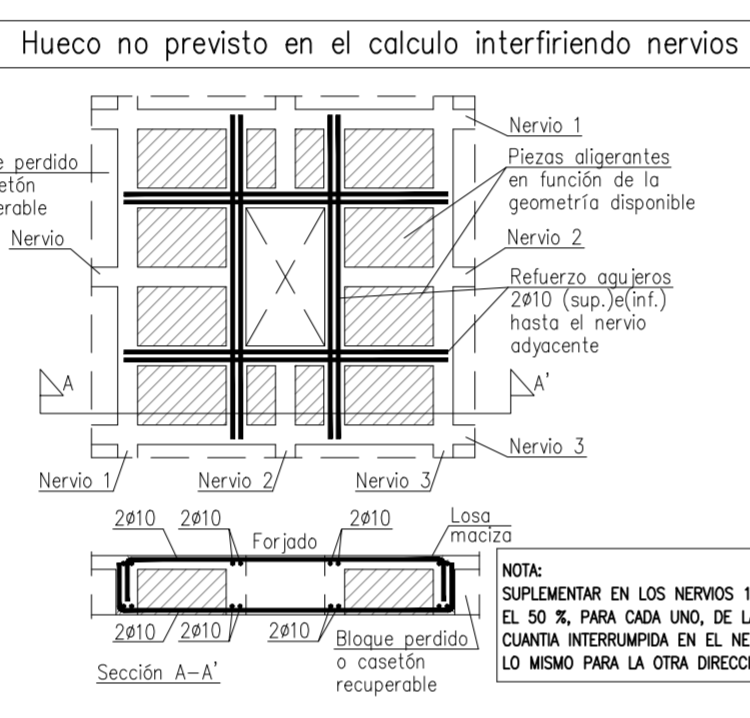
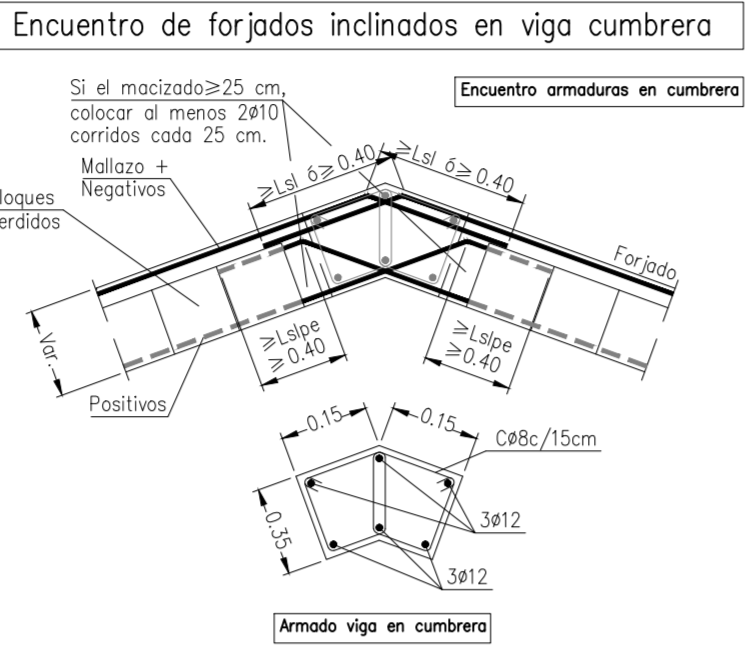
Muy importante

Se intentará colocar en la capa superior de armado de negativos el de mayor diámetro.

No concentrar en una sección de forjado mas de 1/3 de los solapes de la armadura base.



NOTA:
 En planta de indica la zona y el número de redondos del refuerzo.
 (*) Medir la dimensión de la greca en plano.



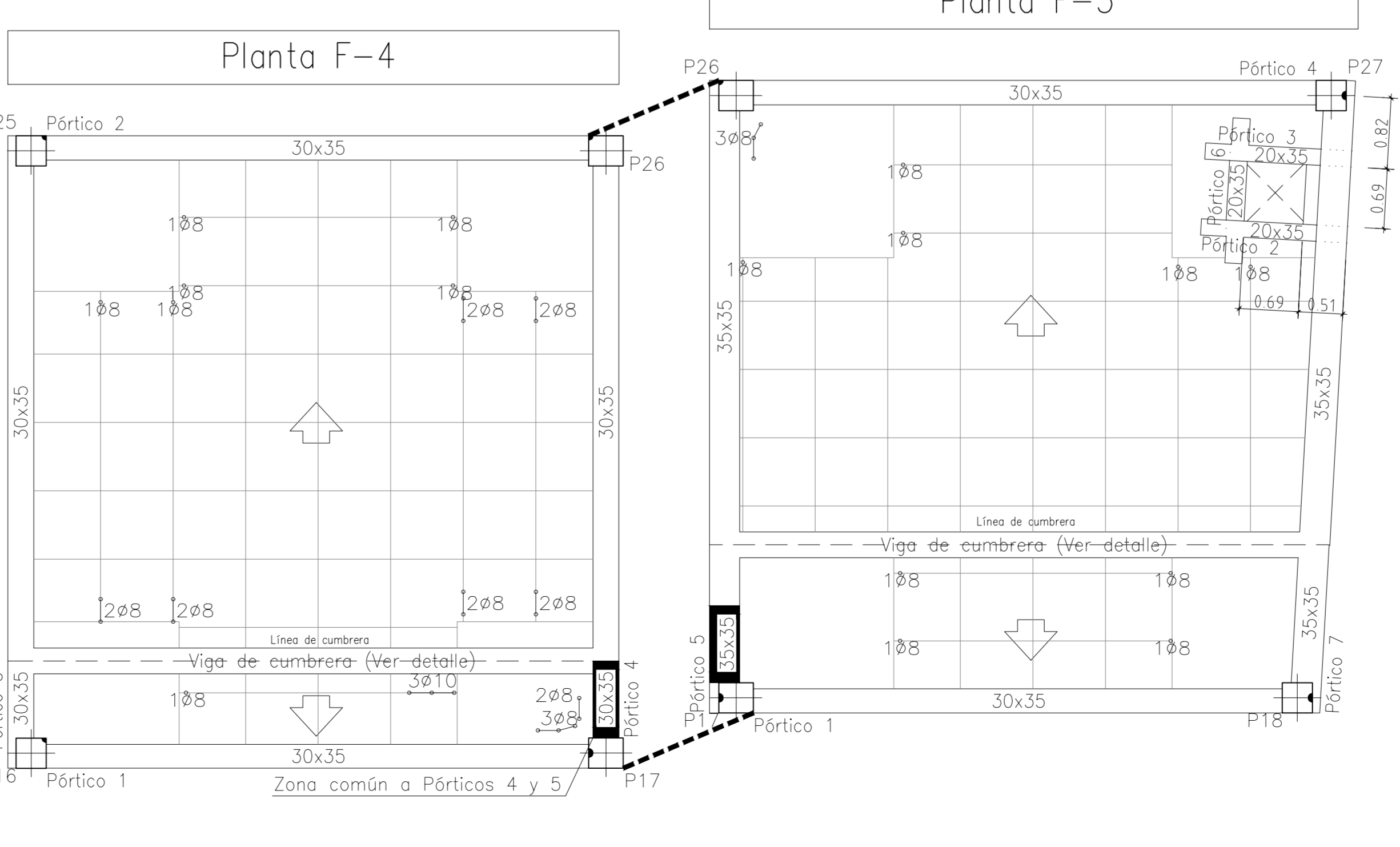
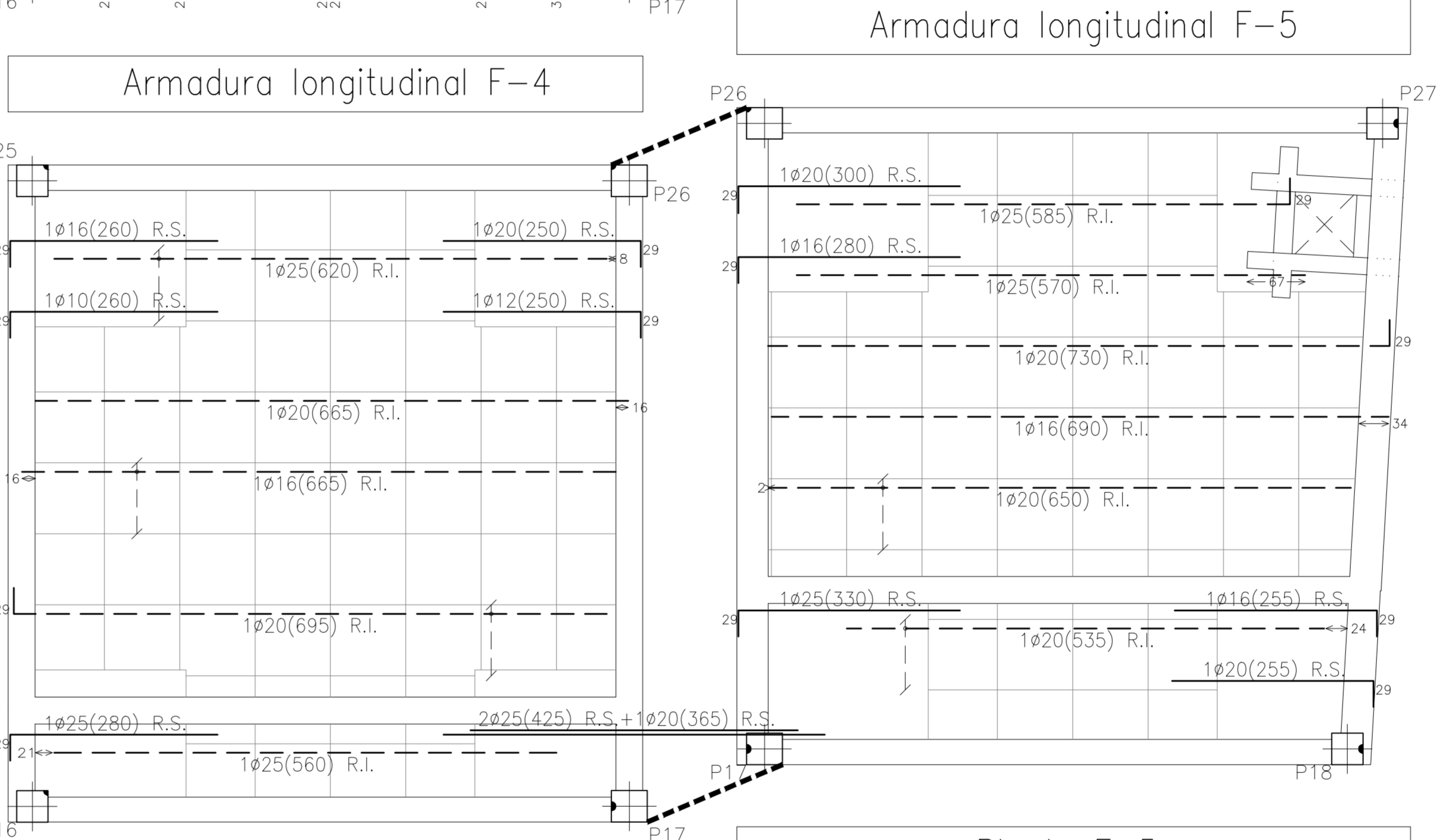
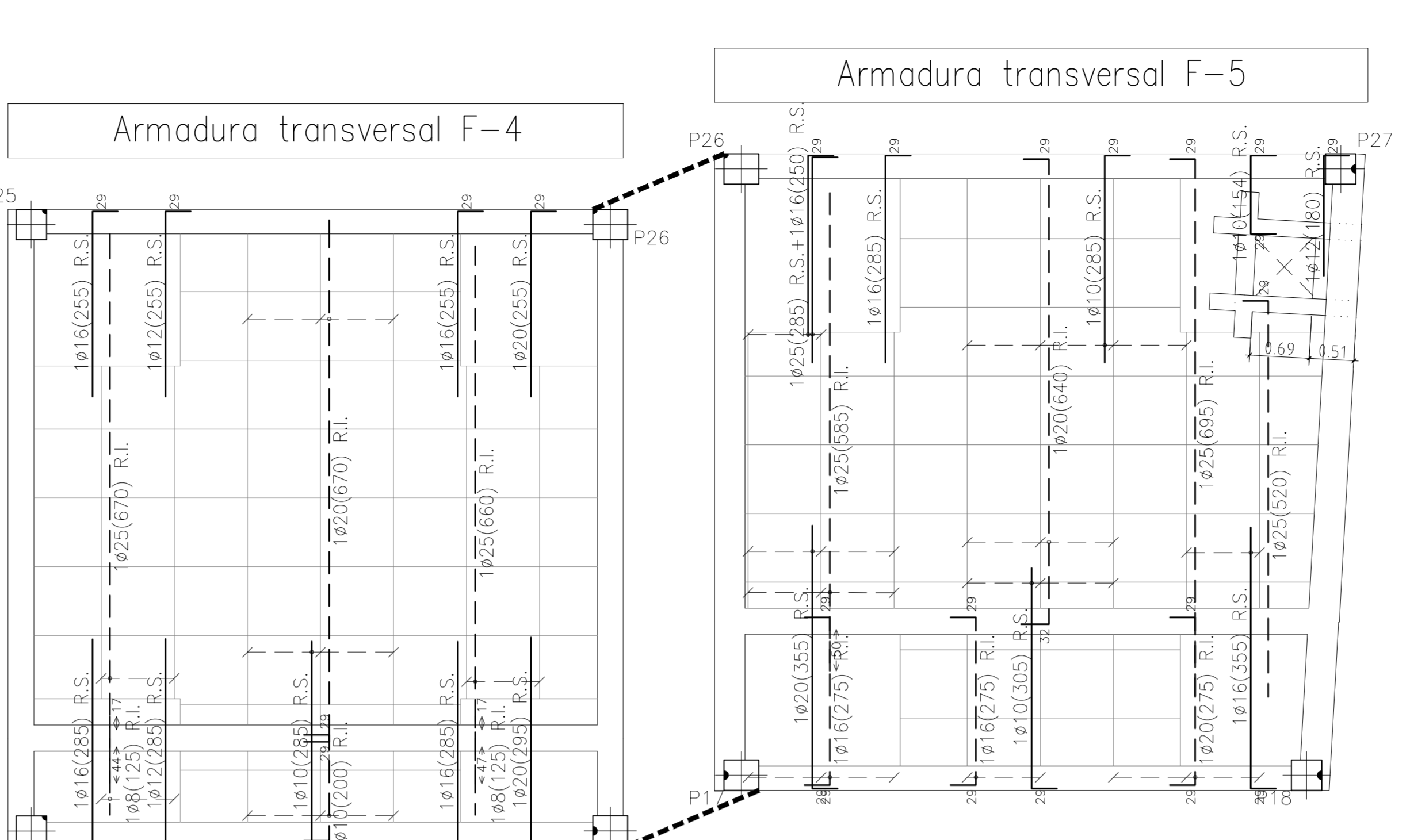
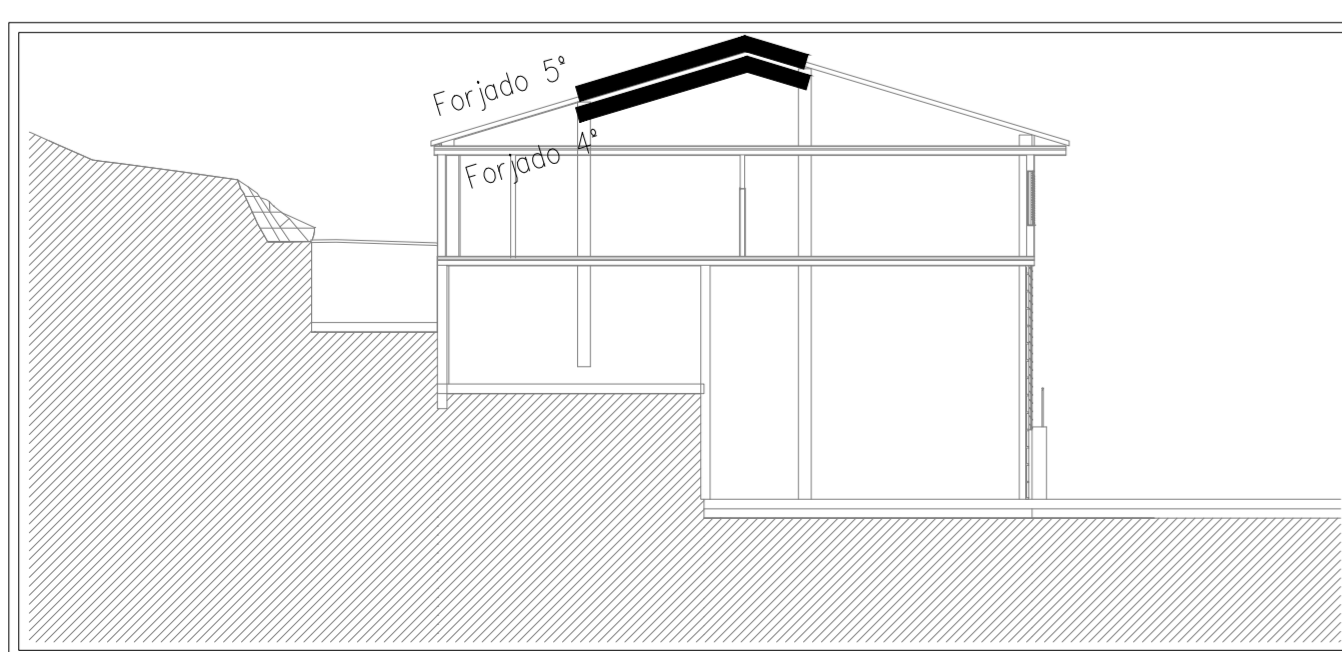
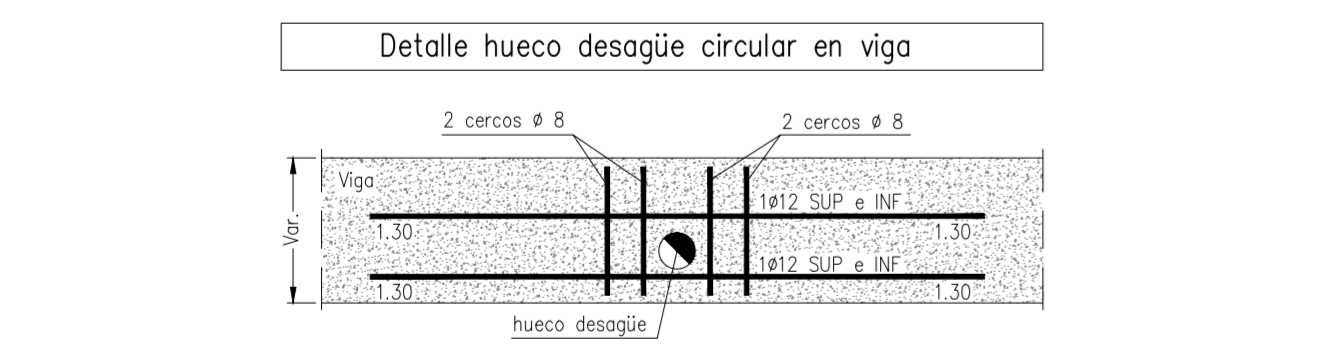
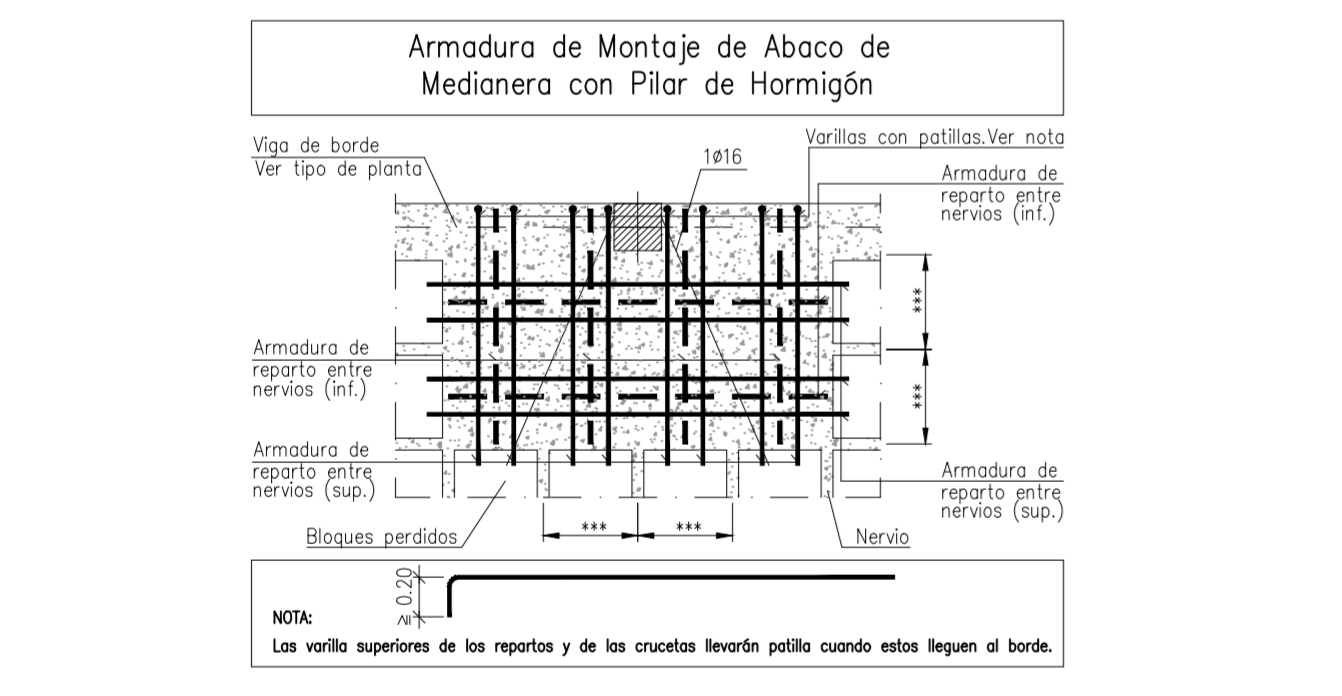
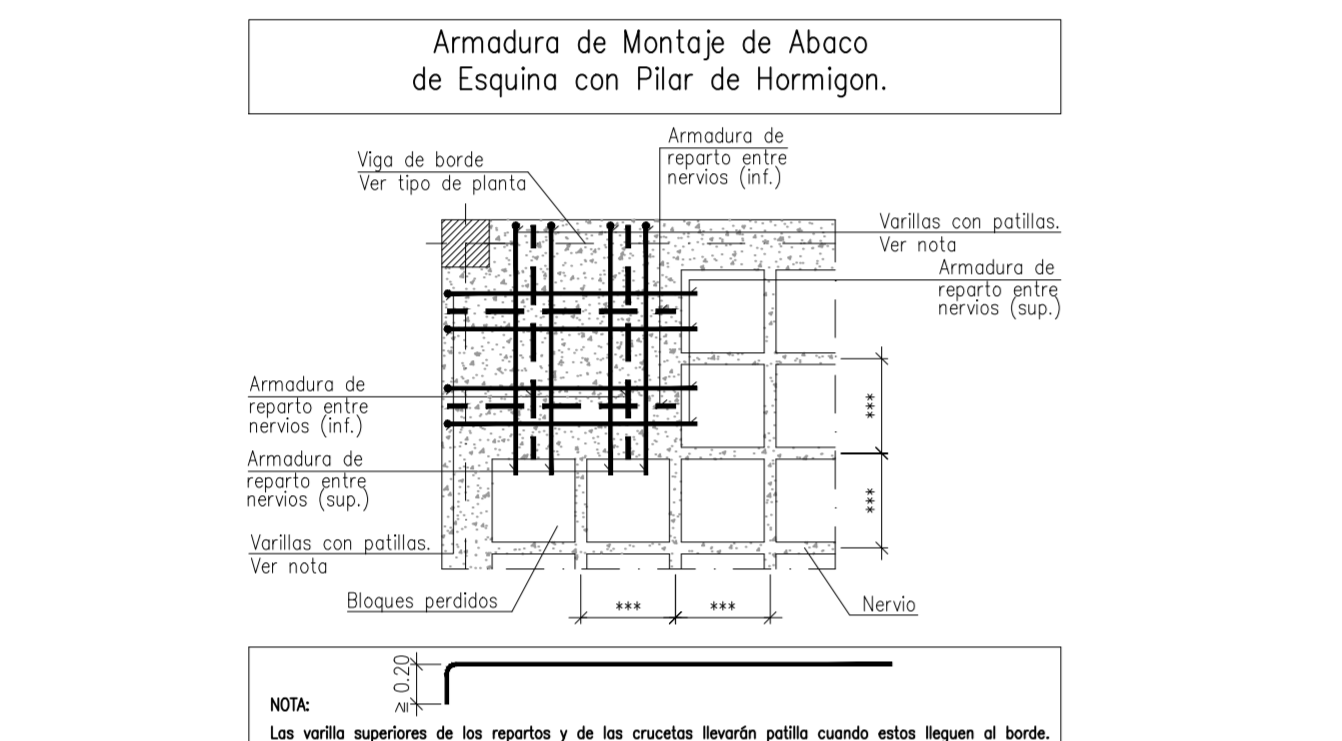
NOTA 1:
 LOS REFUERZOS DE CORTANTE SEÑALADOS EN LA PLANTA SE RESUELVEN MEDIANTE EL ARMADO TIPO GRECA. (VER DETALLE ARMADURA DE CORTANTE EN NERVIOS).

NOTA 2:
 ESTRUCTURA DISEÑADA CON DUCTILIDAD BAJA SEGÚN NCSE-02.

NOTA 3:
 TODAS LAS ARMADURAS LLEVAN PATILLAS EN LOS EXTREMOS AL LLEGAR AL PARAPASTAS INCLUIDAS LAS DE CAPITEL.

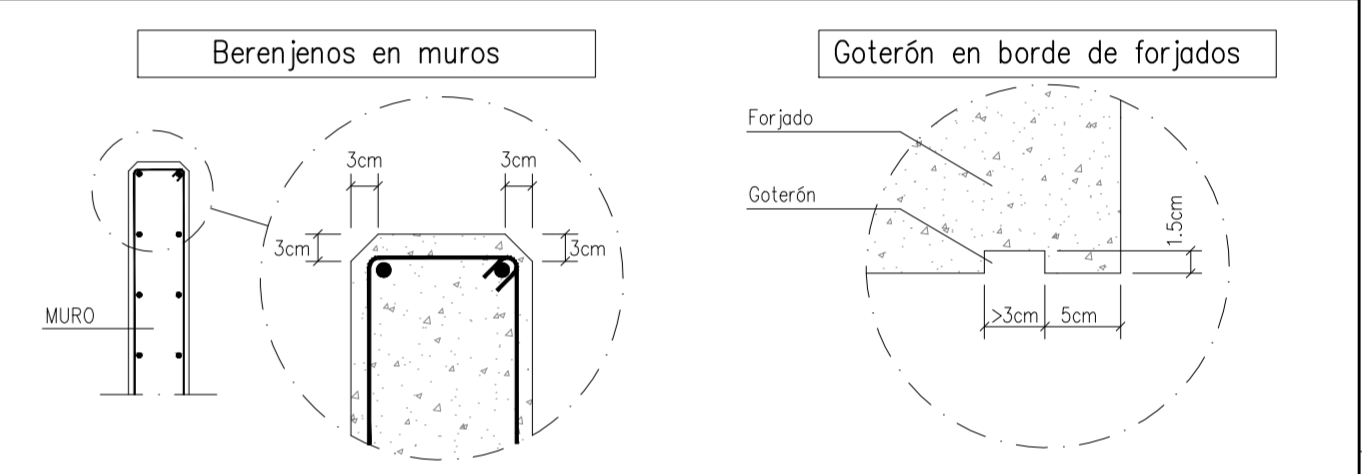
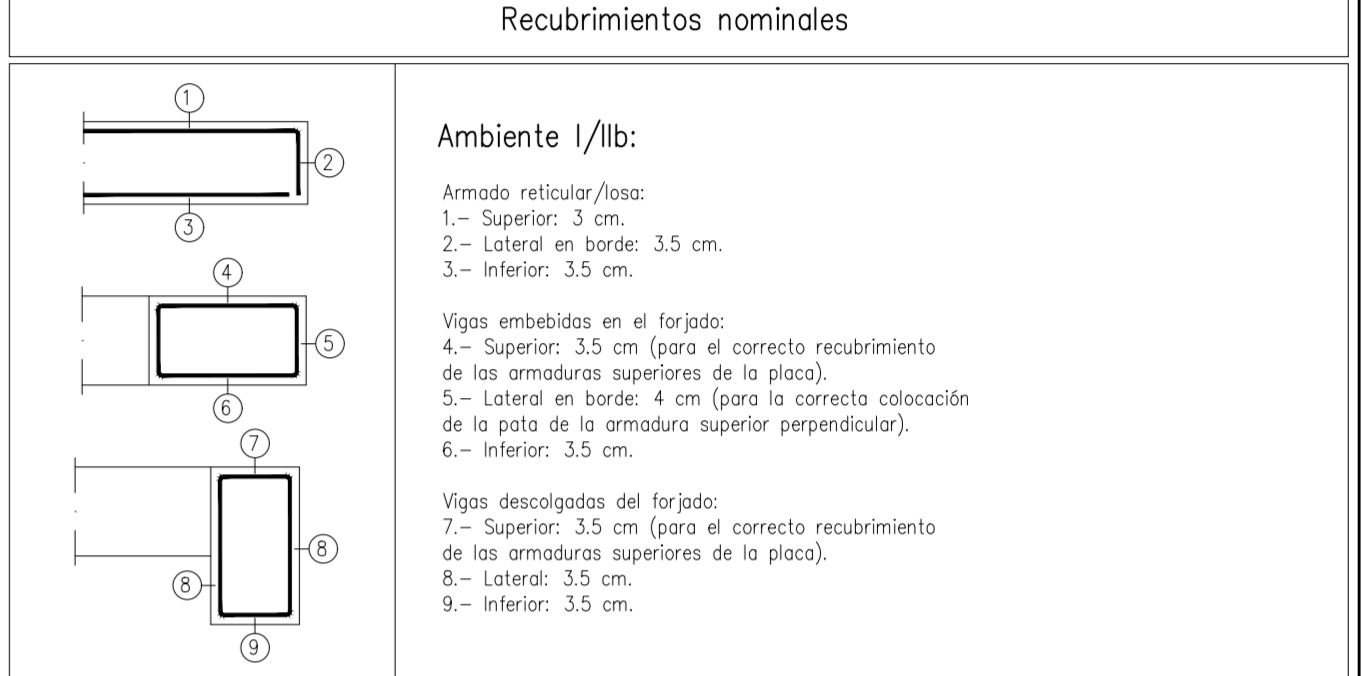
NOTA 4:
 EL TEXTO INDICATIVO DE CADA PÓRICO DEL DESPIECE, ESTÁ SITUADO EN EL PLANO DE PLANTA EN EL PUNTO DONDE COMIENZA EL MISMO PARA EVITAR ERRORES EN EJECUCIÓN.

NOTA 5:
 LOS ARMADOS INFERIORES ESTÁN REPRESENTADOS EN LÍNEA DISCONTINUA.
 EJEMPLO: 1ØXX(XXX) R.I.



LAS MEDIDAS EXACTAS PARA EL REPLANTEO DE LA ESTRUCTURA, SE TOMARAN DE LOS PLANOS DE REPLANTEO ACOTADOS, Y SE CONSULTARAN CON LA DIRECCION TECNICA.

Características de los materiales según EHE-08									
Materiales	Hormigón					Acero			
	Nivel Control	Coef. Parde.	Tipo	Consistencia	Tamaño máx. grido	Exposición Ambiente	Nivel Control	Coef. Parde.	Tipo
Forjado	Estadístico	γc=1.50	HA- 25	Blanda (8-9 cm)	15/20 mm	I	Normal	γs=1.15	B 500 S
Elementos exteriores	Estadístico	γc=1.50	HA- 30	Blanda (8-9 cm)	15/20 mm	IIb	Normal	γs=1.15	B 500 S
Ejecución (Acciones)	Normal	γG=1.35 γQ=1.50	Adaptado a la Instrucción EHE-08						
Exposición/ambiente	I	Cementos para ambiente I:			IIb	Cementos para ambiente IIb:			
Recubrimientos nominales EHE (mm)	30	Cualquiera			30	CEM I.			



GENERALITAT VALENCIANA
CONSELLERIA D'EDUCACIÓ, CULTURA I ESPORT

PROYECTO BÁSICO Y EJECUCIÓN
CONSTRUCCIÓN AULARIO DE LES USERES C.R.A. DEL PENYAGOLOSA

Promotor:
 CONSELLERIA DE EDUCACIÓN, CULTURA Y DEPORTE

Situación:
 CALLE ALCORA, 2(B) - LES USERES. C.P. 12118 (CASTELLÓN)

Plano:
 FORJADOS 4º Y 5º - PLANTA, ARMADO TRANSVERSAL Y LONGITUDINAL SUPERIOR E INFERIOR

E.4
 E: 1/50

D. Jorge Caballán Vázquez