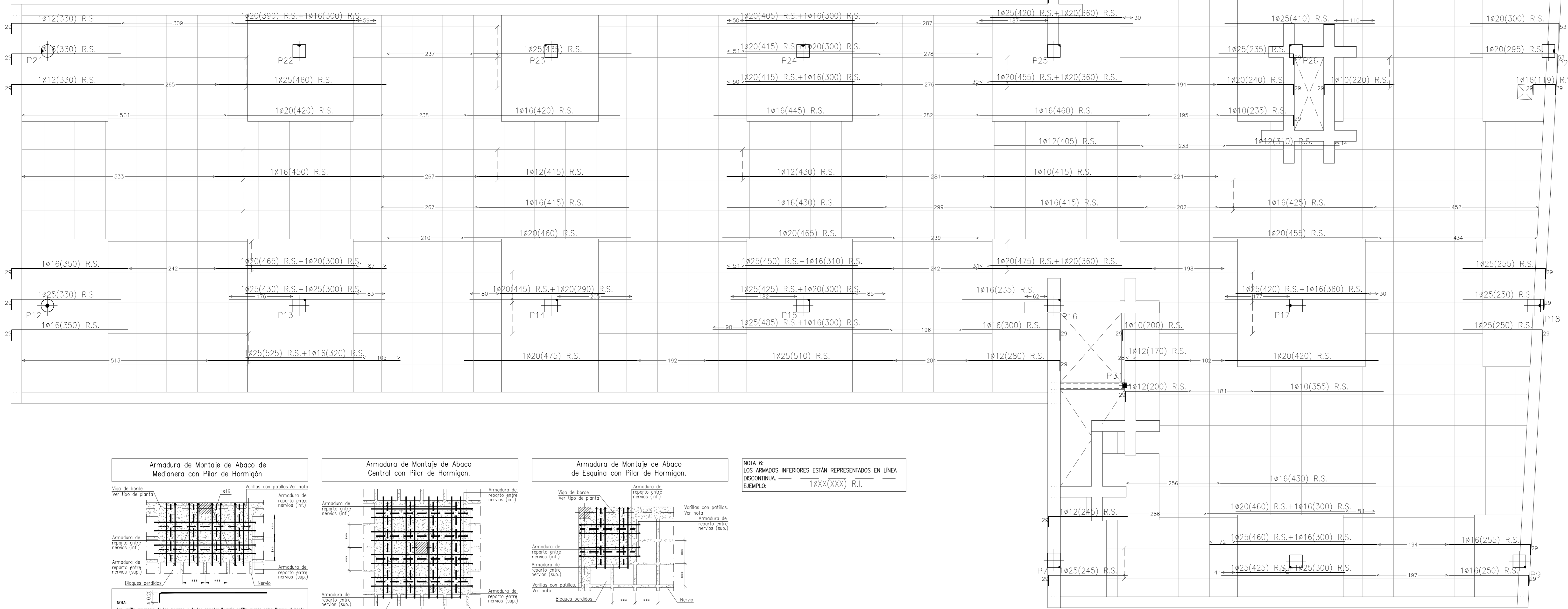
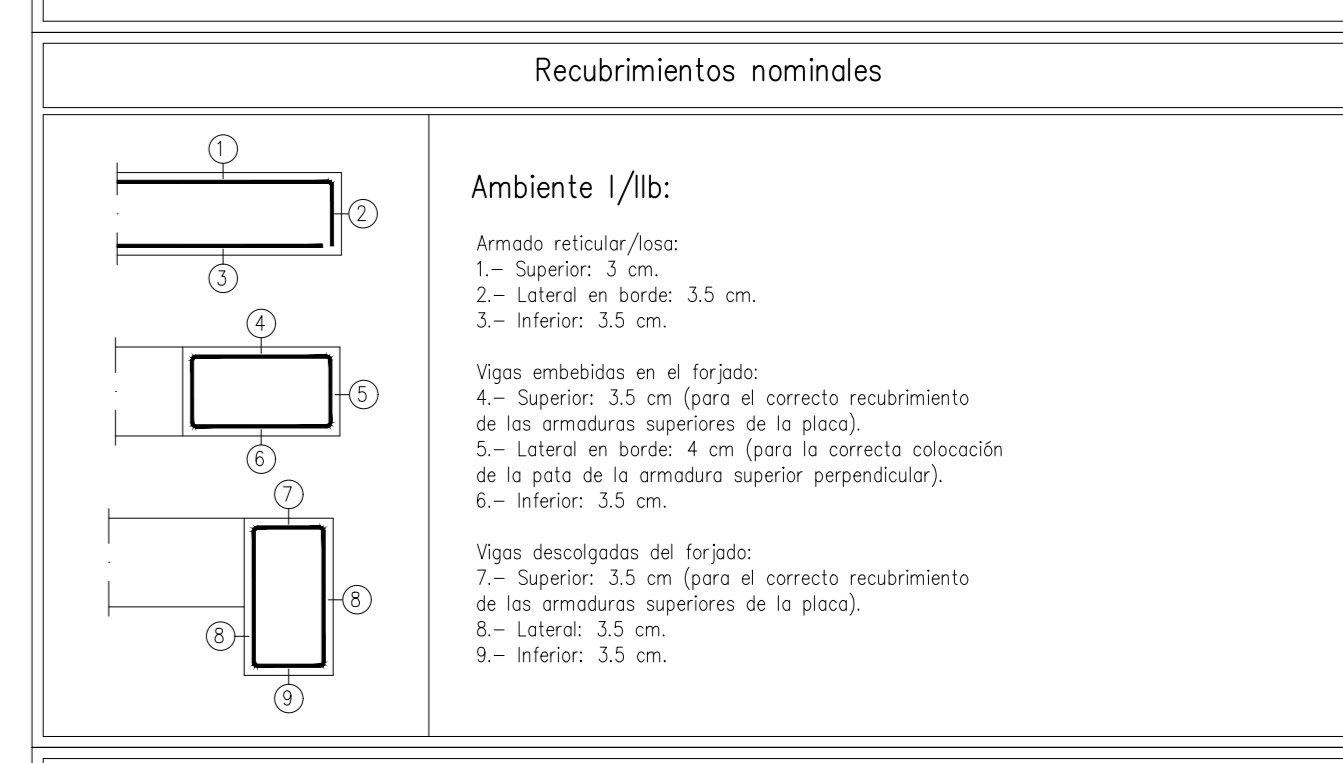


Armado longitudinal superior



Notas:
 - Control Estadístico en EHE, equivale a control normal
 - Solapes según EHE
 - El acero utilizado deberá estar garantizado con un distintivo reconocido: Sello CET30, CC-D/E...



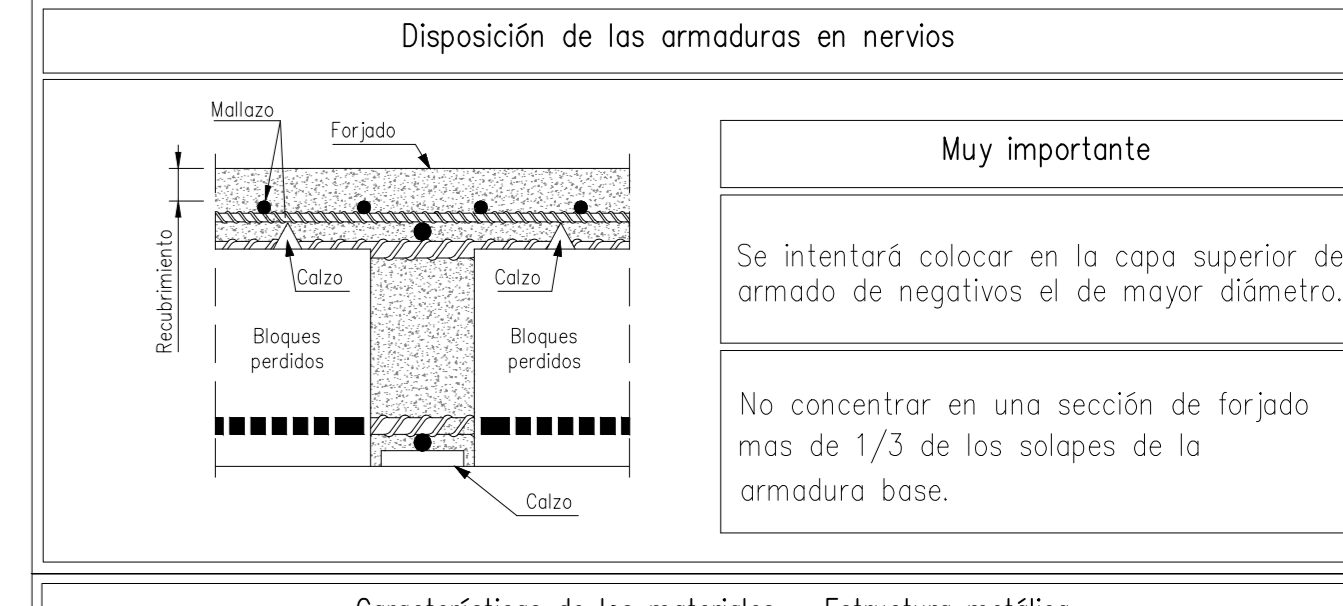
Datos del Forjado Reticular

Cargas	Sección tipo del forjado
Peso propio	
Promedio	
Sobrecarga de uso (q)	
Cargas muertas	
Carga total:	

Peso propio: 630 kg/m²
 Promedio: 100 kg/m²
 Sobrecarga de uso (q): 350 kg/m²
 Cargas muertas: 350 kg/m²
 Carga total: 1070 kg/m²

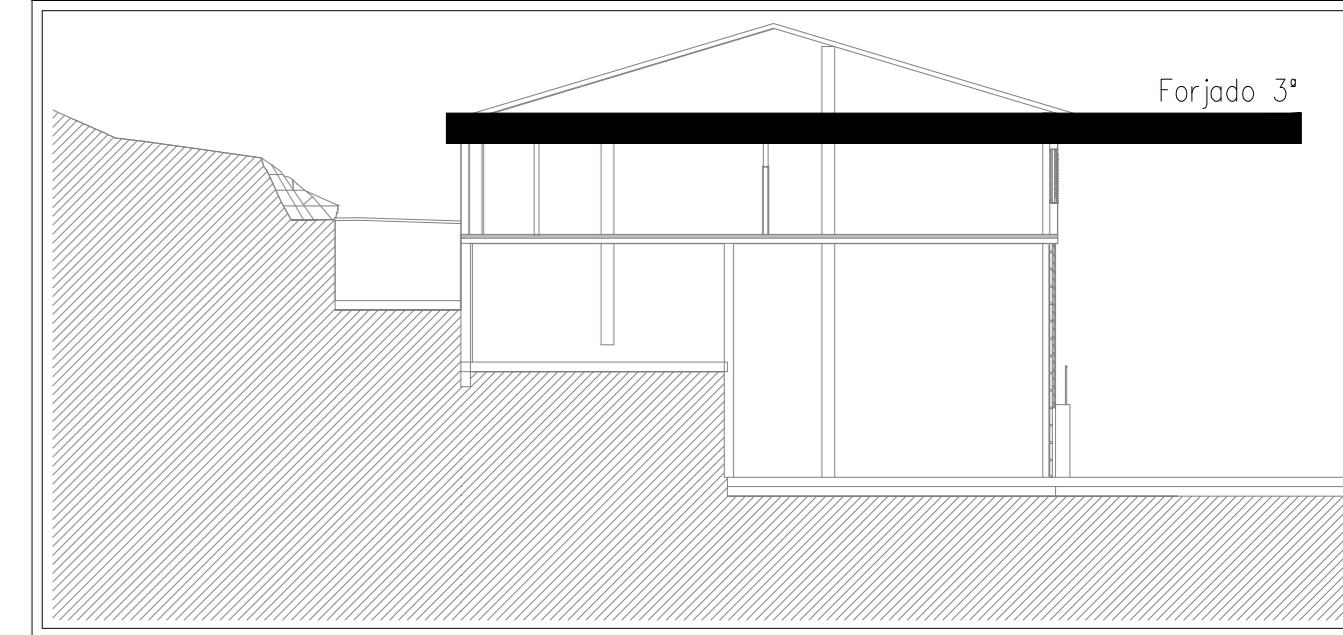
(*) Si Neve: 40kg/m² no concomitante SDL

Armadura de montaje en nervios	Armadura de montaje en abácos
Armadura superior por nervio: 1Ø10 CORRIDO, Solape 50cm Armadura inferior por nervio: 1Ø12 CORRIDO, Solape 60cm	Armadura superior: 2Ø10 por cuadrícula Armadura inferior: 2Ø10 por cuadrícula



Características de los materiales - Estructura metálica

Acero perfiles laminados y conformados:	Acero perfiles tubulares	Acero perfiles tubulares
S-235-JR	S-235-JR	S-235-JR
Límite Elástico: 235 N/mm ²	Límite Elástico: 235 N/mm ²	Límite Elástico: 235 N/mm ²
Minoranación Resistencia γ _s : 1.05	Minoranación Resistencia γ _s : 1.05	Minoranación Resistencia γ _s : 1.05



Armado longitudinal inferior

