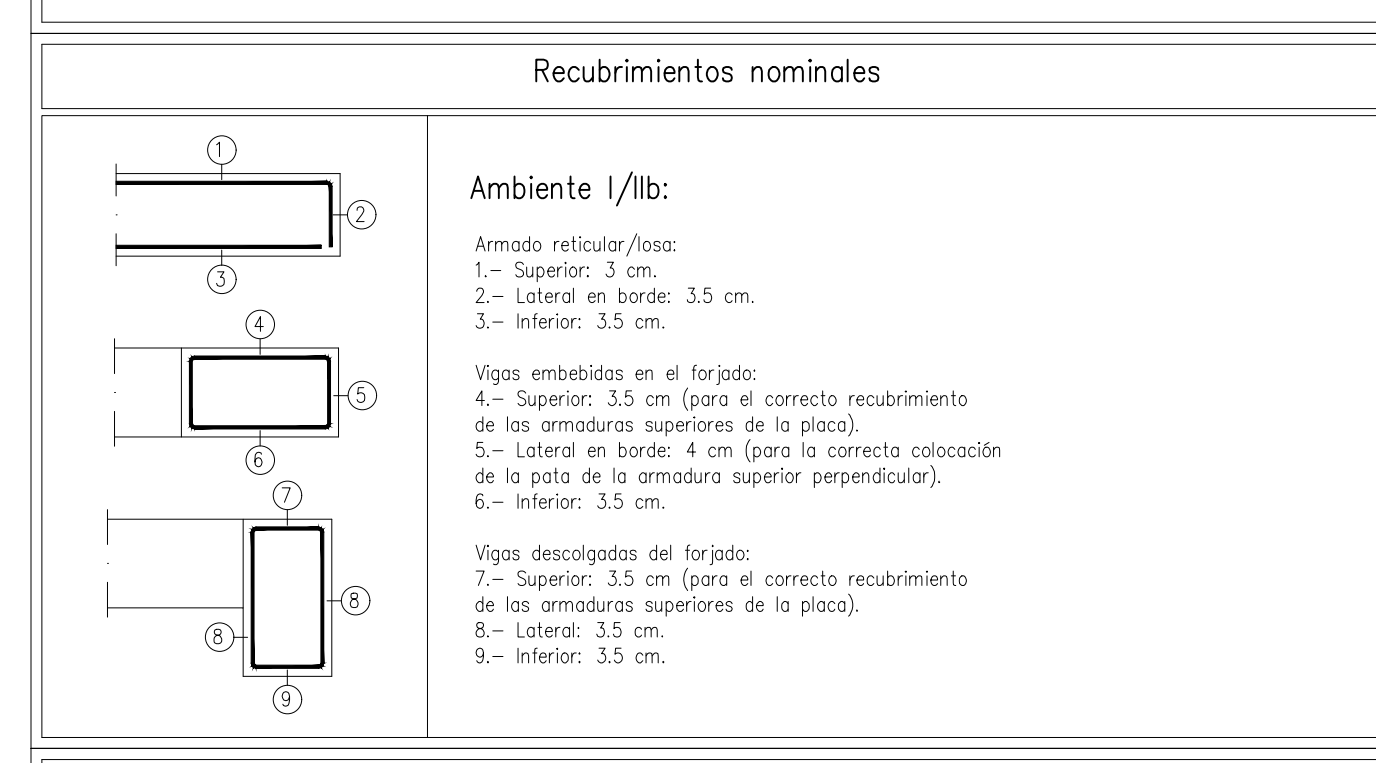


Características de los materiales según EHE-08

Material	Hormigón				Acero		
	Control	Características	Control	Características	Control	Características	
Elemento Zona/Plata	Nivel Control	Clase Tipo	Consistencia	Temperatura de colocación	Exposición Ambiental	Nivel Control	Clase Tipo
Forjado	Estadística	f _{cd} =1.50	H _A -25	(B ₁₀) _{15/20} mm (B ₁₀) _(B₁₀-2)	I	Normal	S ₁ -135 B 500 S
Elementos exteriores	Estadística	f _{cd} =1.50	H _A -30	(B ₁₀) _{15/20} mm (B ₁₀) _(B₁₀-2)	Ib	Normal	S ₁ -135 B 500 S

Exposición (Acciones): Normal
Exposición/Ambiente: I
Requisitos normativas EHE (mm): 30

Adaptado a la Instrucción EHE-08
Cementos para ambiente I
Cementos para ambiente Ib
CEM I

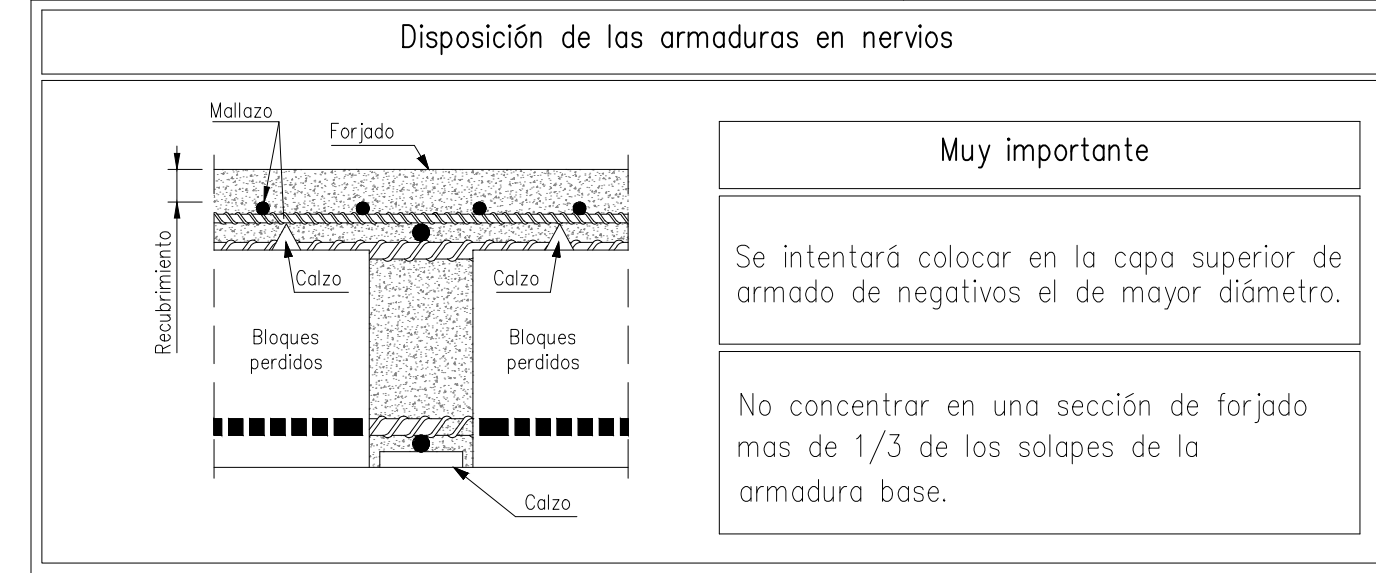


Datos del Forjado Reticular

Cargas	Interior	Exterior	Sección tipo del forjado
Peso propio	535 kg/m ²	535 kg/m ²	
Sobrecarga de uso	300 kg/m ²	500 kg/m ²	
Sobrecarga de nieve	150 kg/m ²	350 kg/m ²	
Cargas muertas	185 kg/m ²	1425 kg/m ²	
Carga total	1070 kg/m ²	1425 kg/m ²	

Armadura de montaje en nervios

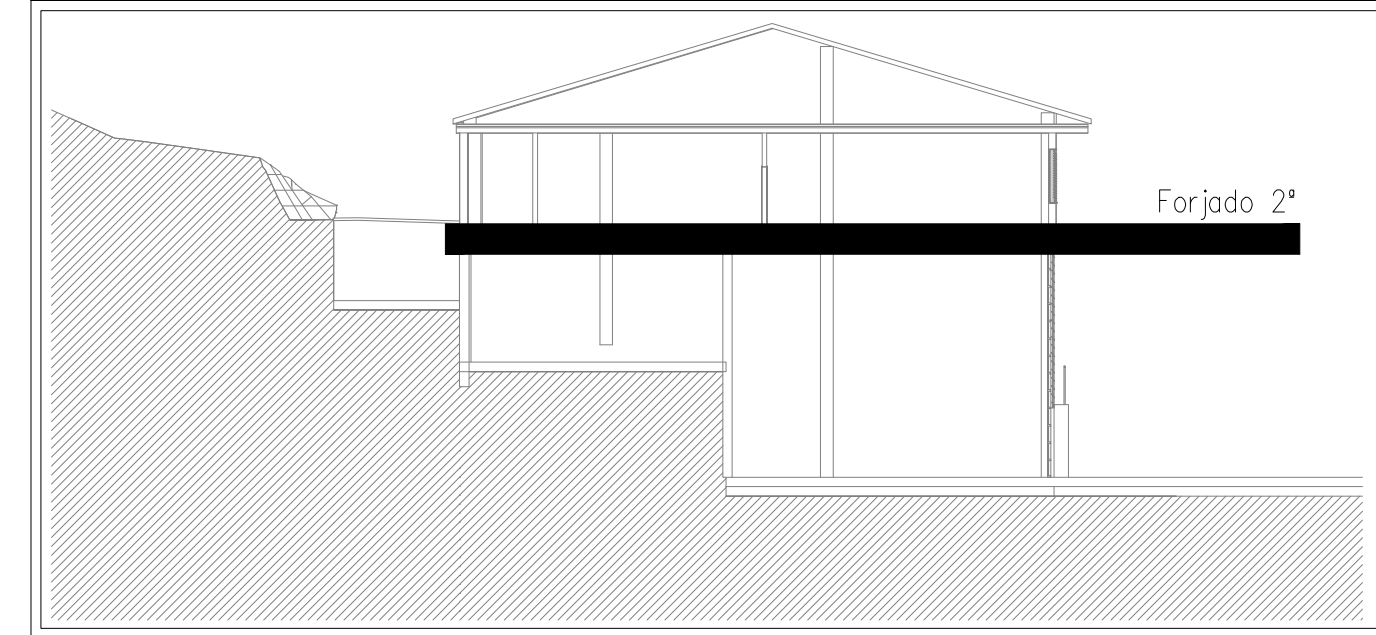
Arm. sup. long. por nervio:	Arm. sup. trans. por nervio:	Armadura superior:
1ø12 CORRIDO, Solape 50cm	1ø10 CORRIDO, Solape 50cm	2ø10 por cuadrícula
Armadura inferior por nervio:	Armadura inferior:	Armadura inferior:
1ø12 CORRIDO, Solape 60cm	2ø10 por cuadrícula	2ø10 por cuadrícula



Características de los materiales - Estructura metálica

Acero perfiles laminados y conformados:	Acero perfiles tubulares:	Acero perfiles laminados:
S-235-27	S-235-27	S-235-27
Límite Elástico: 235 N/mm ²	Límite Elástico: 235 N/mm ²	Límite Elástico: 235 N/mm ²

Minoración Resistencia γ_s : 1.05



NOTA 6:
LOS ARMADOS INFERIORES ESTAN REPRESENTADOS EN LINEA DISCONTINUA.
EJEMPLO: 1øxx(XXX) R.I.

