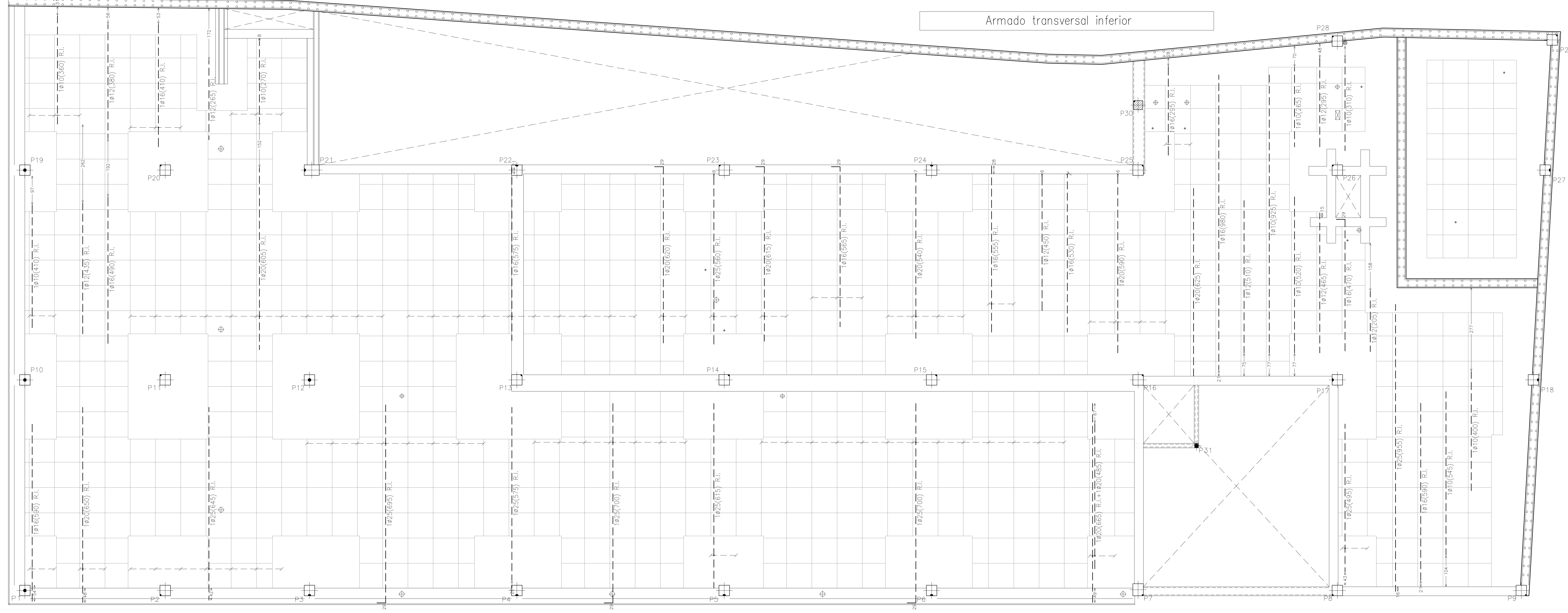
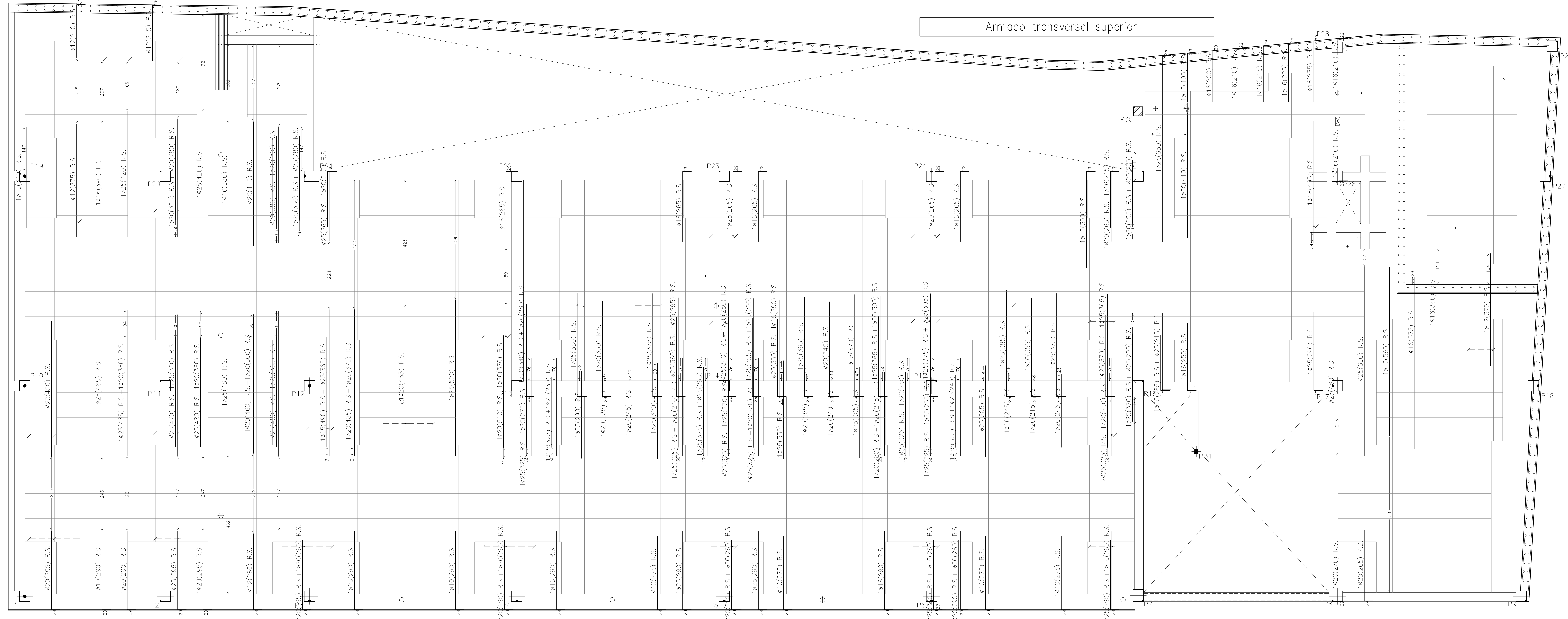
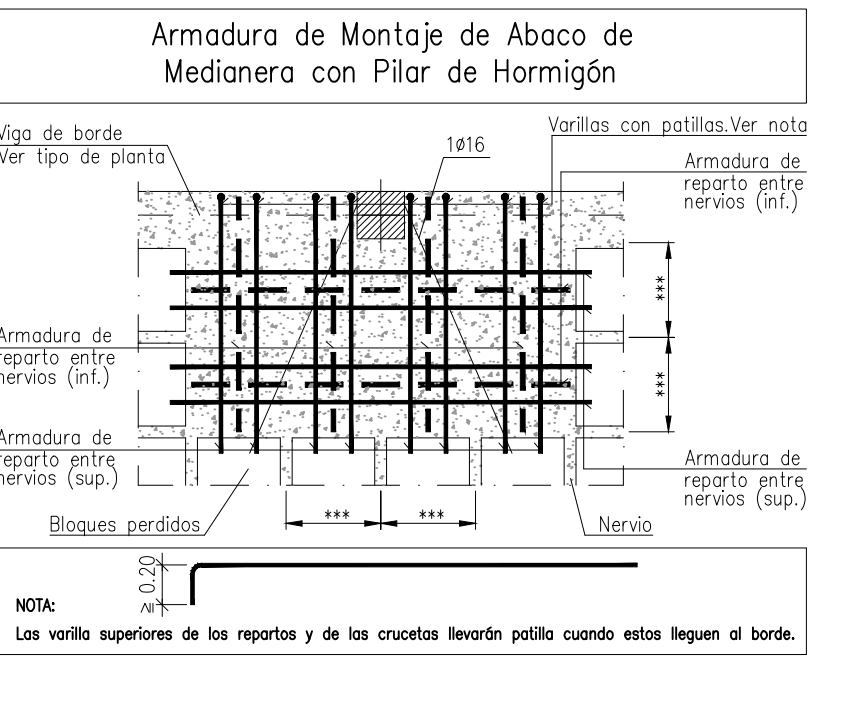
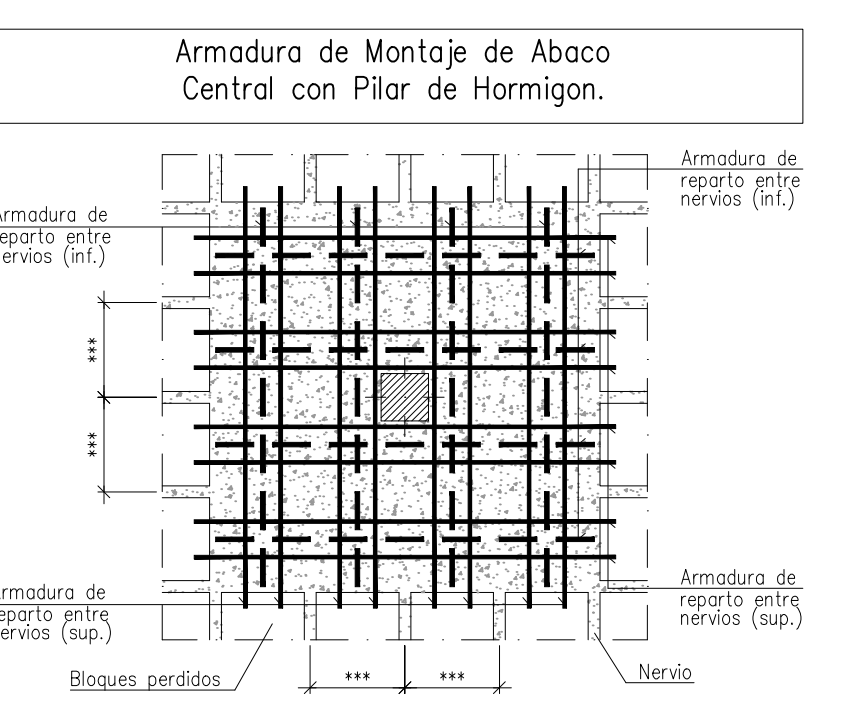
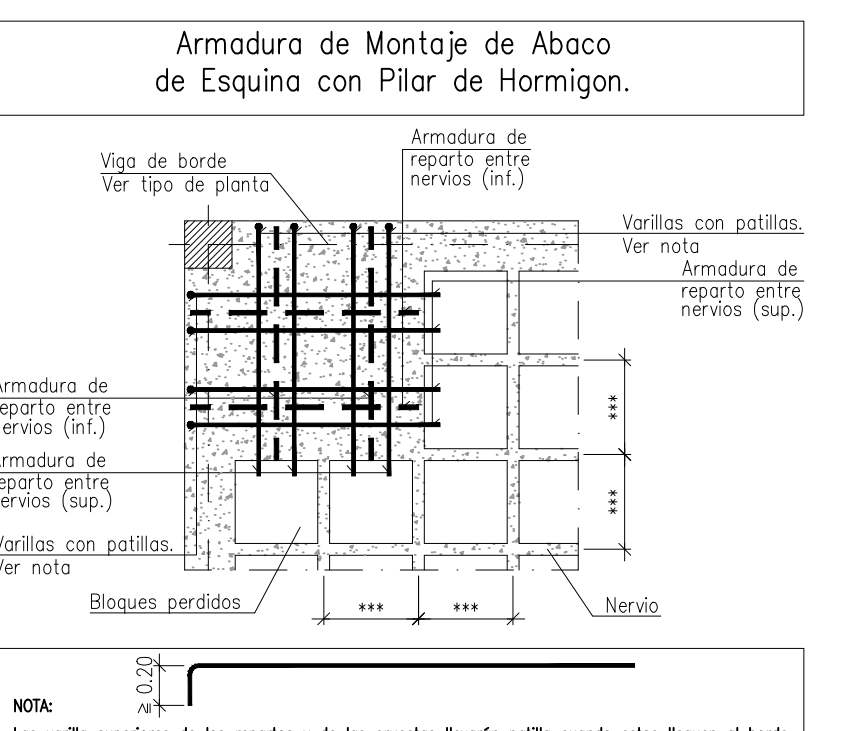


LAS MEDIDAS EXACTAS PARA EL PLANTEO DE LA ESTRUCTURA, SE TOMARAN DE LOS PLANOS DE REPLANTEO ACOTADOS, Y SE CONSULTARAN CON LA DIRECCION TECNICA.



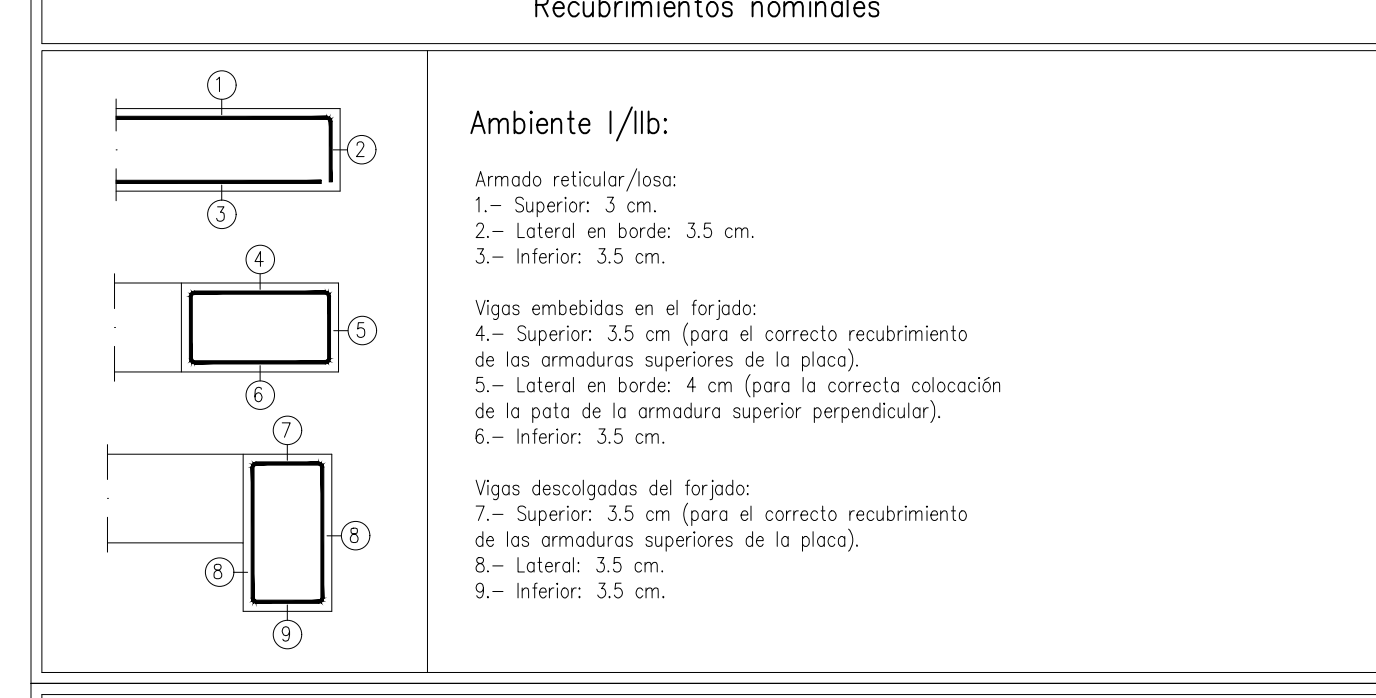
NOTA 6:
LOS ARMADOS INFERIORES ESTAN REPRESENTADOS EN LINEA DISCONTINUA.
EJEMPLO: 18xx(XXX) R.L.



Características de los materiales según EHE-08

Material	Hormigón				Acero	
	Control	Características	Exposición Ambiente	Control	Características	
Elemento Control	Normal	f _{cd} = 135 N/mm ²	1	Normal	f _{yk} = 500 N/mm ²	
Elemento Estático	Normal	f _{cd} = 135 N/mm ²	1	Normal	f _{yk} = 500 N/mm ²	

Exposición/Ambiente: 1 - Condiciones para ambiente I; 2 - Condiciones para ambiente II; 3 - Condiciones para ambiente III.

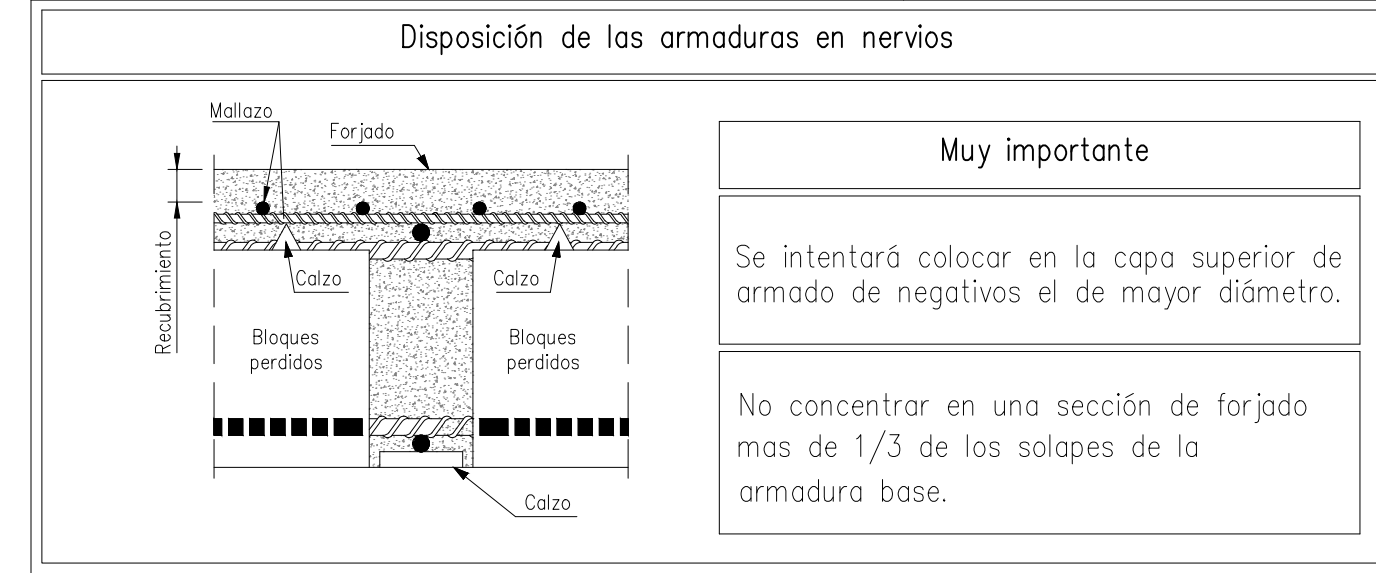


Datos del Forjado Reticular

Cargas	Interior	Exterior	Sección tipo de forjado
Peso propio	535 kg/m ²	535 kg/m ²	
Sobrecarga de uso	300 kg/m ²	500 kg/m ²	
Cargas muertas	150 kg/m ²	350 kg/m ²	
Carga total	985 kg/m ²	1425 kg/m ²	

Armadura de montaje en nervios

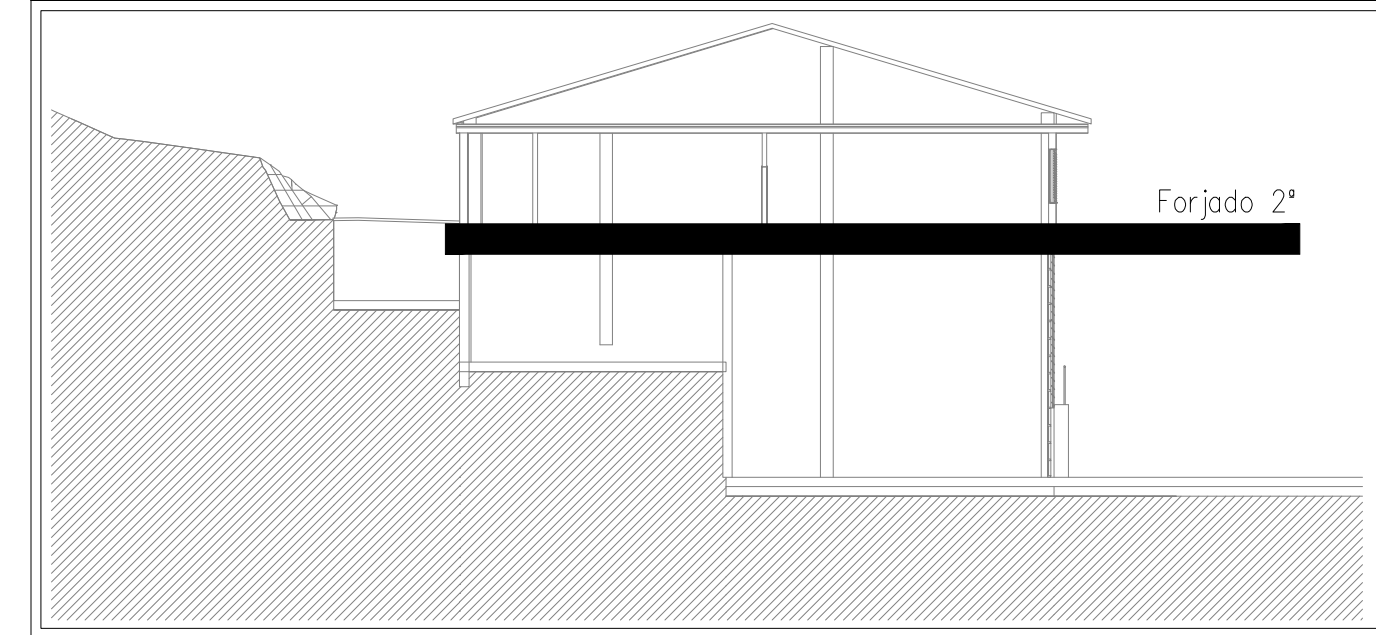
Arm. sup. long. por nervio:	Arm. sup. trans. por nervio:	Armadura superior:	Armadura inferior:
1812 CORRIDO, Solape 50cm	1810 CORRIDO, Solape 50cm	2810 por cuadrículo	2810 por cuadrículo



Características de los materiales - Estructura metálica

Acero perfiles laminados y conformados:	Acero perfiles tubulares:	Acero perfiles laminados:
S-235-27	S-235-27	S-235-27
Límite Elástico: 235 N/mm ²	Límite Elástico: 235 N/mm ²	Límite Elástico: 235 N/mm ²

Minoración Resistencia γ_s : 1.05 Minoración Resistencia γ_s : 1.05 Minoración Resistencia γ_s : 1.05



GENERALITAT VALENCIANA
CONSELLERIA D'EDUCACIÓ, CULTURA I ESPORT

CONSTRUCCIÓN AULARIO DE LES USERES
C.R.A. DEL PENYAGOLESA

CONSELLERIA DE EDUCACIÓ, CULTURA Y DEPORTE

CALLE ALCORA, 2(B) - LES USERES. C.P. 12118 (CASTELLÓN)

FORJADO 2º
ARMADO TRANSVERSAL SUPERIOR E INFERIOR

E.2.2
E: 1/50

1804
SEPTIEMBRE 2019

Dr. Jorge Ferrer Valera