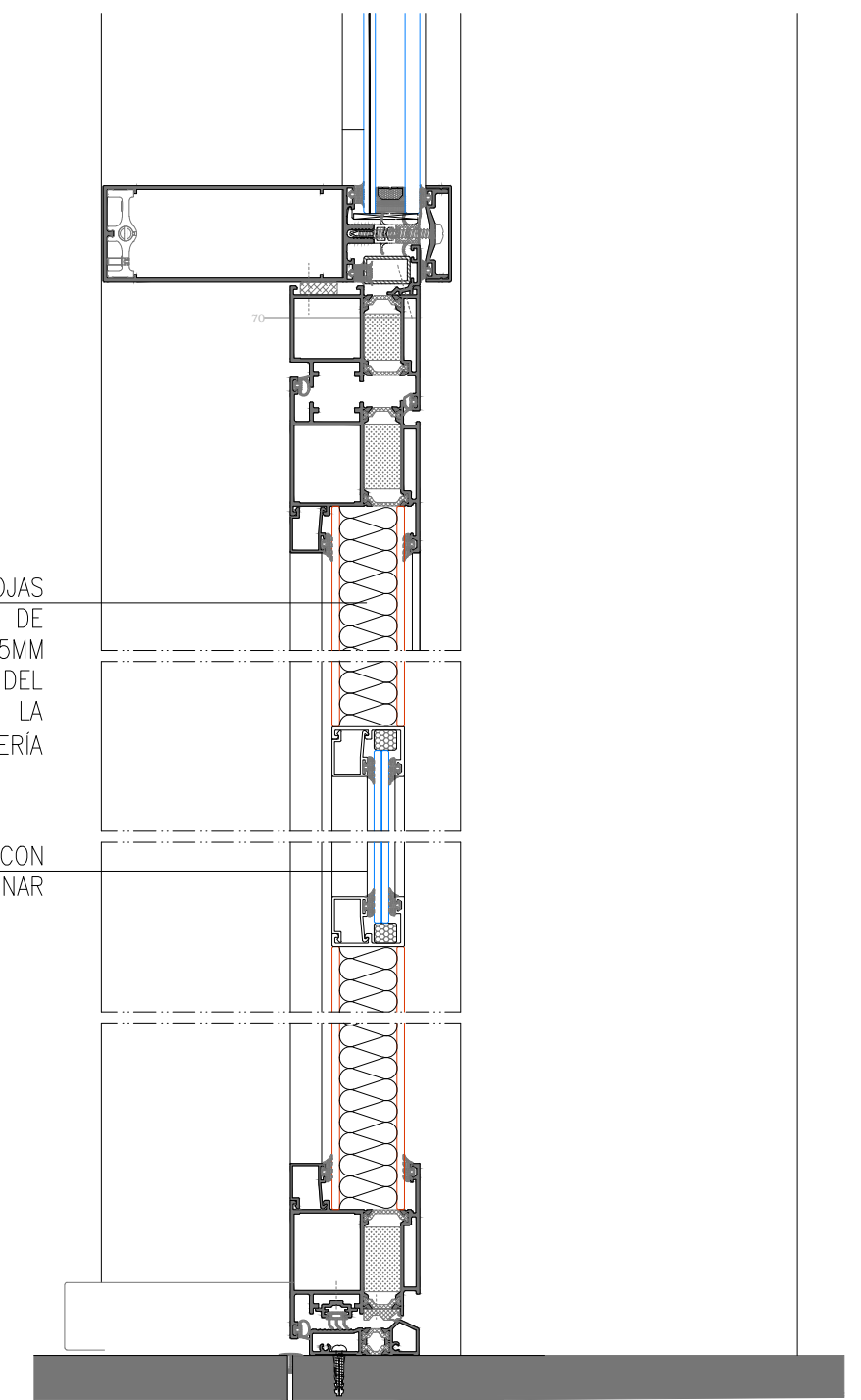


DET 3



PUERTA PLEGABLE DE 4 HOJAS
CON PANEL DM FORRADO DE
CHAPA DE ALUMINIO DE 1,5MM
DE ESPESOR A DOS CARAS, DEL
MISMO COLOR QUE LA
CARPINTERÍA

HUECO VERTICAL CON
VIDRIO LAMINAR

Las dimensiones de los perfiles deberán comprobarse tras el cálculo estático definitivo según estado de obra.
Se deberán seguir todas las directrices de fabricación de los sistemas CORTIZO S.A.
Siempre se evitará todo contacto entre aluminio y acero mediante aislante o separador adecuado en cada caso.
Todas las cotas y medidas indicados serán comprobados en obra por el Instalador, bajo su responsabilidad.
Las uniones y sus piezas deberán realizarse según el montaje elegido, al cálculo estático y a las normativas vigentes.



PROYECTO BÁSICO Y EJECUCIÓN 1804
SEPTIEMBRE 2019

**CONSTRUCCIÓN AULARIO DE LES USERES
C.R.A. DEL PENYAGOLOSA**

Promotor
CONSELLERÍA DE EDUCACIÓN, CULTURA Y DEPORTE

Situación
CALLE ALCORA, 2(B) - LES USERES. C.P. 12118 (CASTELLÓN)

Plano
DETALLE MURO CORTINA TP52 DE CORTIZO
SECCIÓN VERTICAL

Jorge Catalán
D. Jorge Catalán Vázquez

