

# MURO CORTINA CORTIZO TP 52

Montantes verticales apoyados en vigas de hormigón en cada nivel

# Acrisolamiento con vidrio Autolimpiable y Control Solar

Conjunto formado por vidrio exterior laminar de 4+4 mm, compuesto por dos lunas de vidrio laminar de 4 mm, con cara exterior autolimpiable (limpiar con agua descalcificada) unidas mediante una lámina incolora de butiral de polivinilo con control solar y baja emisividad térmica incorporada en la cara interior, cámara de aire deshidratada con perfil separador de aluminio y doble sellado perimetral, de 16 mm, y vidrio interior laminar de 3+3 mm, compuesto por dos lunas de vidrio laminar de 3 mm, con cara interior autolimpiable (limpiar con agua descalcificada), unidas mediante dos láminas incoloras de butiral de polivinilo; 30 mm de espesor total, con una atenuación acústica  $R_w(C;Ctr) = 41(-2;-5)dB$ , coeficiente de transmisión térmica  $U_g = 1.3W/m^2K$ , transmisión luminosa  $TL=67%$ , reflexión luminosa exterior  $R_{Lext}/R_{Lint} = 13/15%$ , transmisión solar directa  $TE=32%$ , reflexión solar directa  $R_{L}/R_{Li}=28/33%$ , absorción solar directa vidrio exterior  $AE1/AE2=38/2%$ , y factor solar  $g=0.35$ , fijado sobre carpintería con acúñado mediante calzos de apoyo perimetrales y laterales, sellado en frío con silicona Sikasil WS-305-N "SIKA", compatible con el material soporte.

# ALUMINIO LACADO RAL 3003

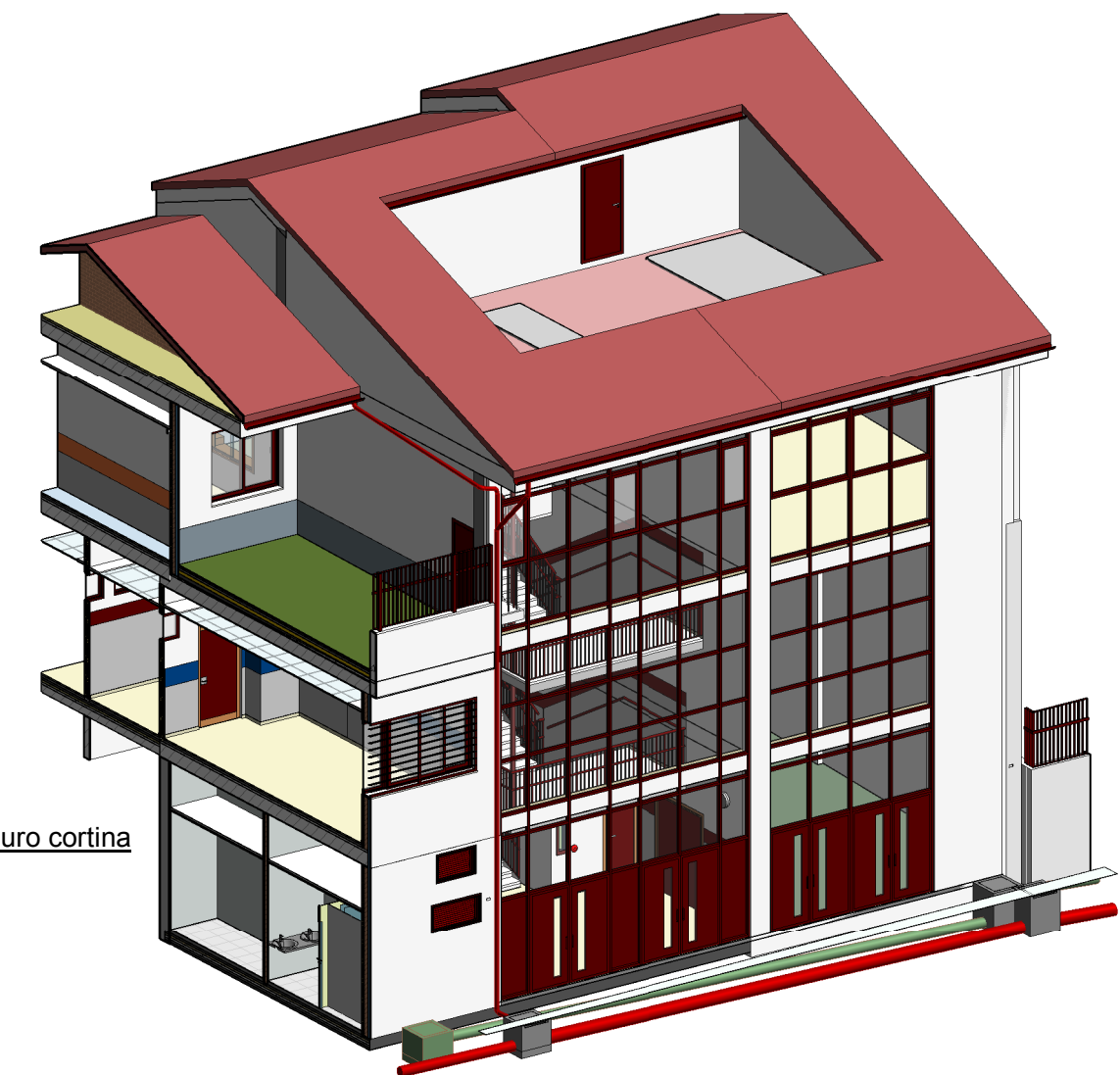
**VPMC** Ventana proyectante Sistema TP52 de "CORTIZO SISTEMAS", o equivalente, integrada en MURO CORTINA, con rotura de puente térmico de dimensiones 70x130cm. Estanqueidad óptima al usar juntas exteriores e interiores de EPDM, estables a la acción de los rayos UVA, con sistema de apertura motorizada desde pulsador.

**VCMC** Ventana con dos hojas correderas Sistema TP52 de "CORTIZO SISTEMAS", o equivalente, integrada en MURO CORTINA, con rotura de puente térmico, y con premarco, compuesto por perfiles tsac de aleación de aluminio 6063 con tratamiento térmico T-5. Marco y hoja tienen una sección de 70 mm, con un espesor medio de los perfiles de aluminio de 2.0 mm, y una capacidad máxima de acristalamiento de 62 mm. accesorios, herrajes de colgar y apertura homologados, juntas de acristalamiento de EPDM de alta calidad suministradas por PERPOL o similar, tornillería de acero inoxidable, elementos de estanqueidad, accesorios y utilajes de mecanizado homologados

**PEMC2h** Composición de puertas abisagradas de apertura exterior/interior, de dimensiones 200x220cm, con dos hojas abatibles sistema CORTIZO MILLENIUM PLUS, o de prestaciones similares y/o equivalentes, con premarco, compuesto por perfiles tsac de aleación de aluminio 6063 con tratamiento térmico T-5. Marco y hoja con panel DM forrado de chapa de aluminio de 1.5mm de espesor a dos caras, del mismo color que la carpintería acabado lacado al horno RAL 3003, dejando hueco vertical para acristalar, con una capacidad máxima de acristalamiento de 32 mm.

**PEMC1h** Puerta abisagrada de apertura exterior/interior, de dimensiones 100x220cm, con una hoja abatible sistema CORTIZO MILLENIUM PLUS, o de prestaciones similares y/o equivalentes, con premarco, compuesto por perfiles tsac de aleación de aluminio 6063 con tratamiento térmico T-5. Marco y hoja con panel DM forrado de chapa de aluminio de 1.5mm de espesor a dos caras, del mismo color que la carpintería acabado lacado al horno RAL 3003, dejando hueco vertical para acristalar, con una capacidad máxima de acristalamiento de 32 mm

**PEMP3h** Puerta plegable sistema CORTIZO PLEGABLE, o prestaciones similares y/o equivalentes, de 3 hojas de dimensiones 100x220cm para un hueco a cubrir de 305x220cm, compuestas por perfiles de aleación de aluminio 6063 con tratamiento térmico T-5. Marco y hoja con panel DM forrado de chapa de aluminio de 1.5mm de espesor a dos caras, del mismo color que la carpintería acabado lacado al horno RAL 3003, dejando hueco vertical para acristalar, con una capacidad máxima de acristalamiento de 32 mm



6 C.4 3D - Muro cortina



PROYECTO BÁSICO Y DE EJECUCIÓN 1804 SEPTIEMBRE 2019

CONSTRUCCIÓN AULARIO DE LES USERES C.R.A. DEL PENYAGOLOSA

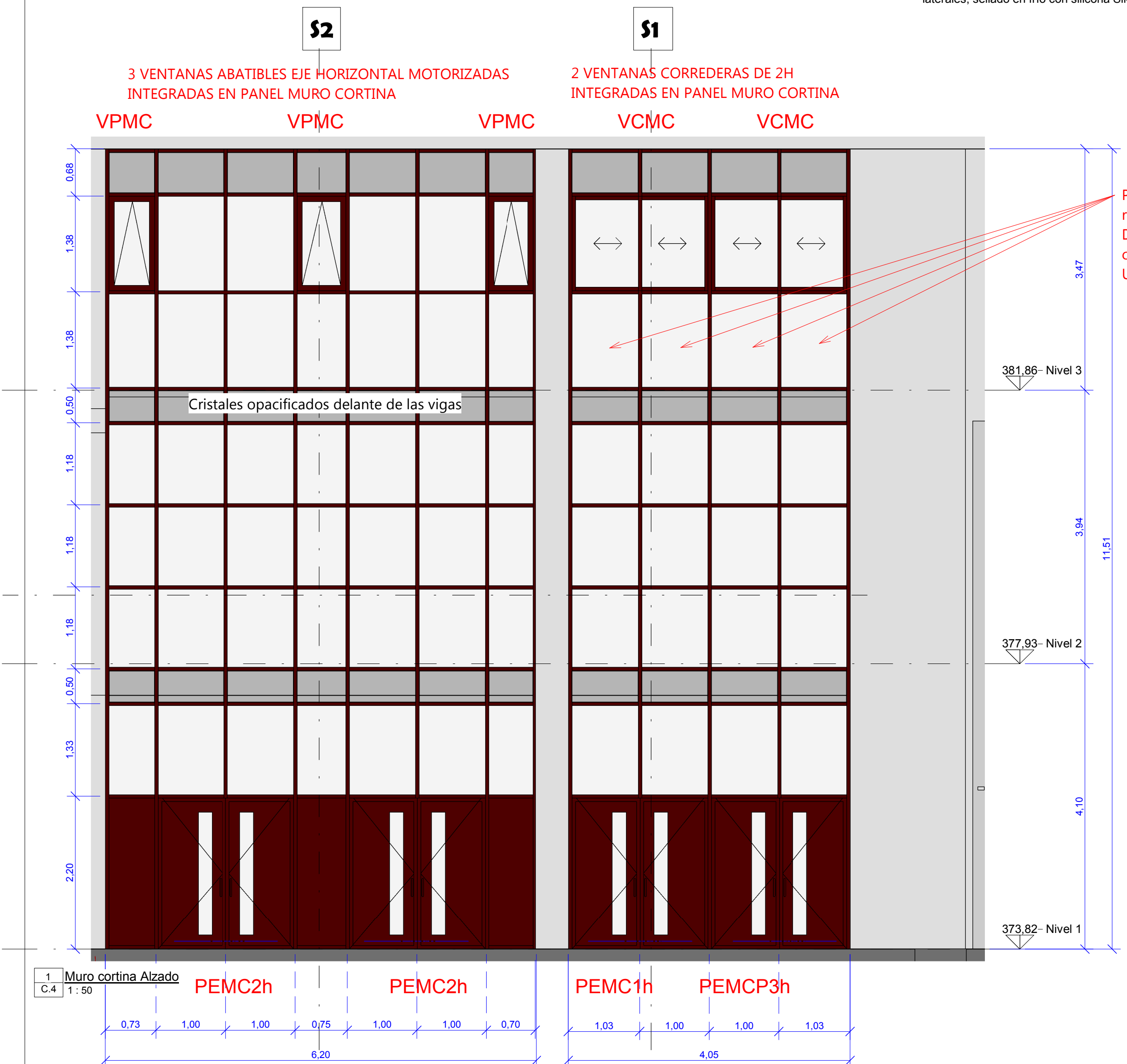
Promotor: CONSELLERÍA DE EDUCACIÓN, CULTURA Y DEPORTE

Situación: CALLE ALCORA, 2(B) - LES USERES. C.P. 12118 (CASTELLÓN)

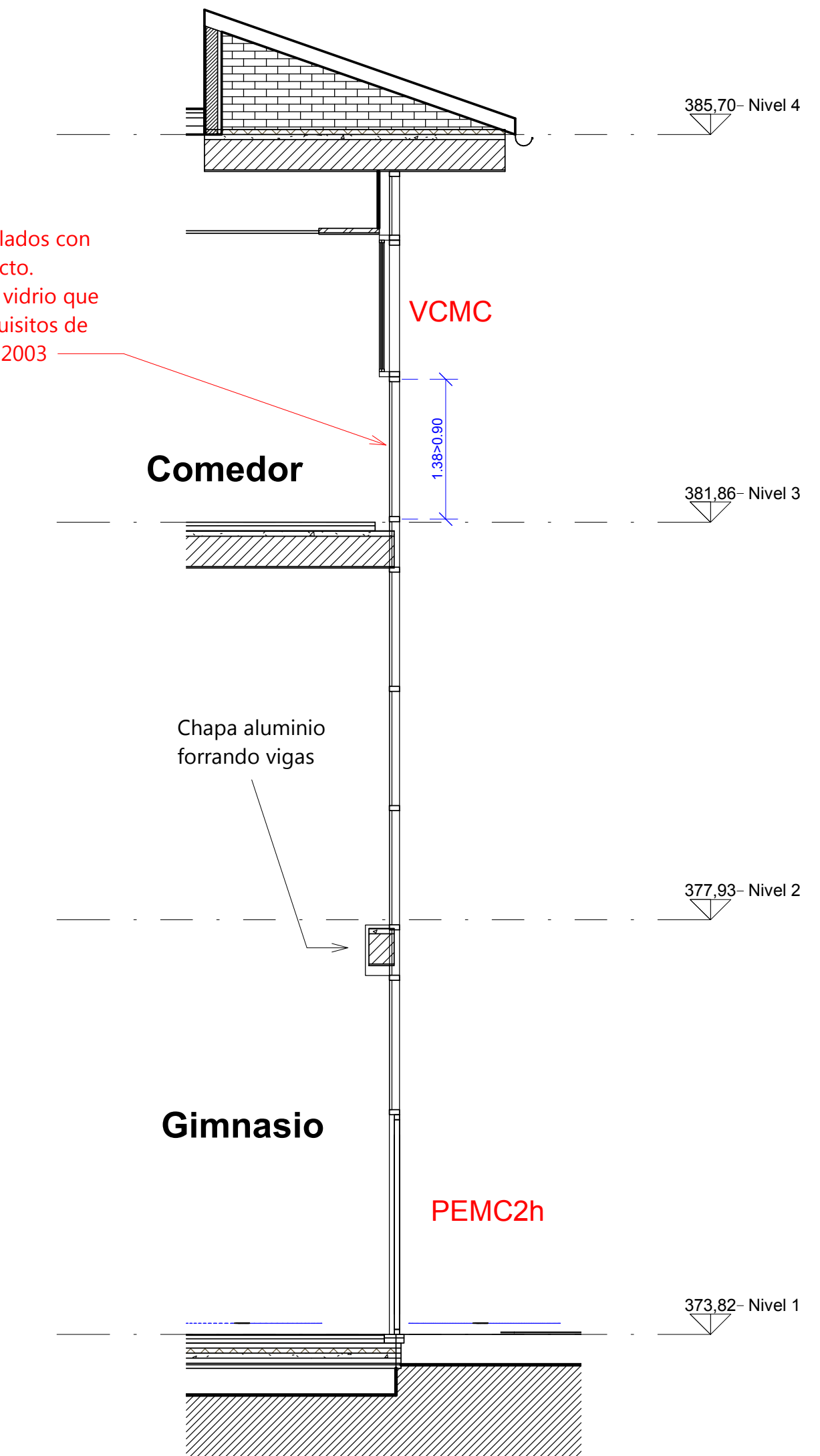
Plano: MURO CORTINA C.4

E: 1/50

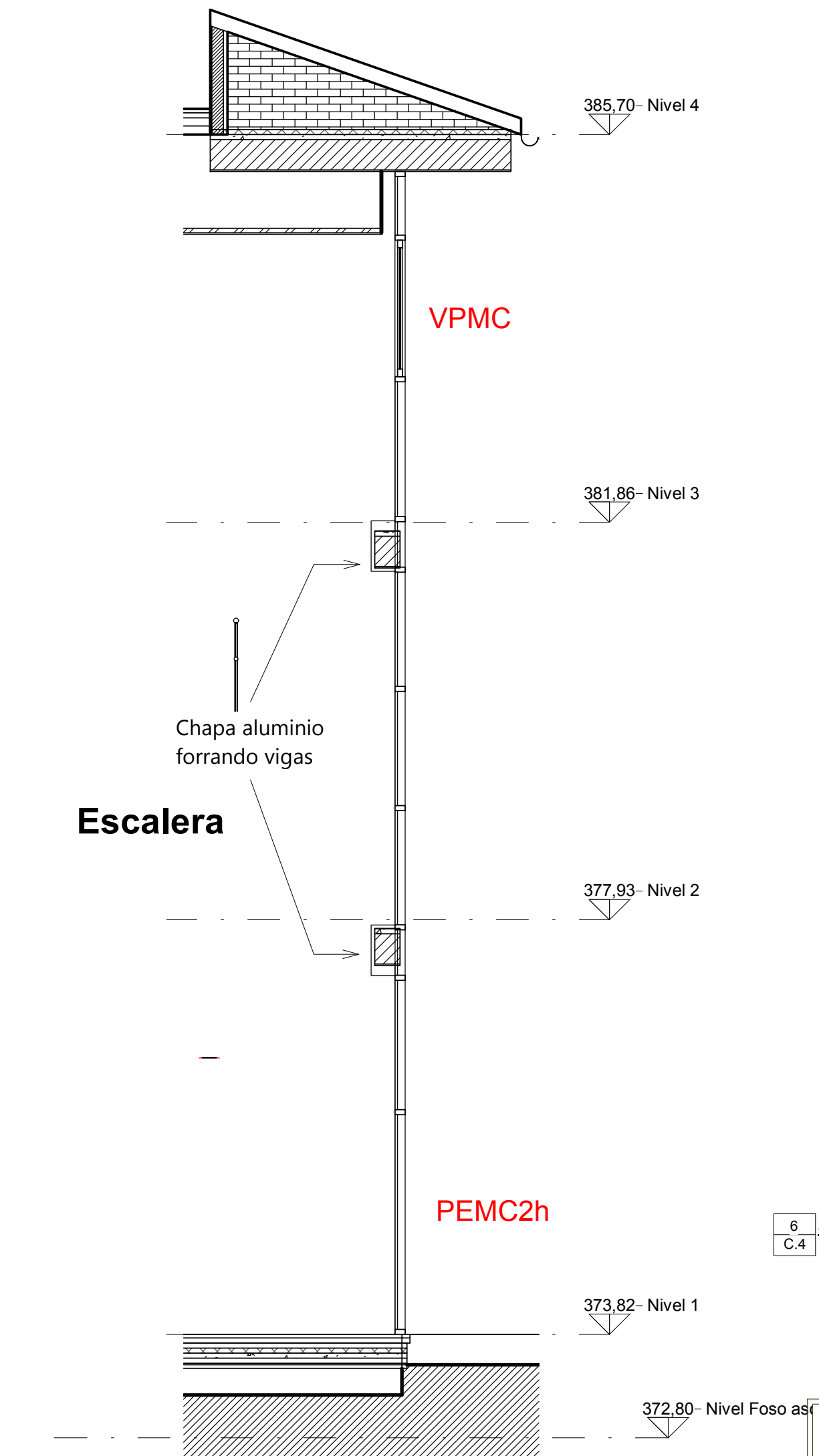
Jorge Catalán Vázquez



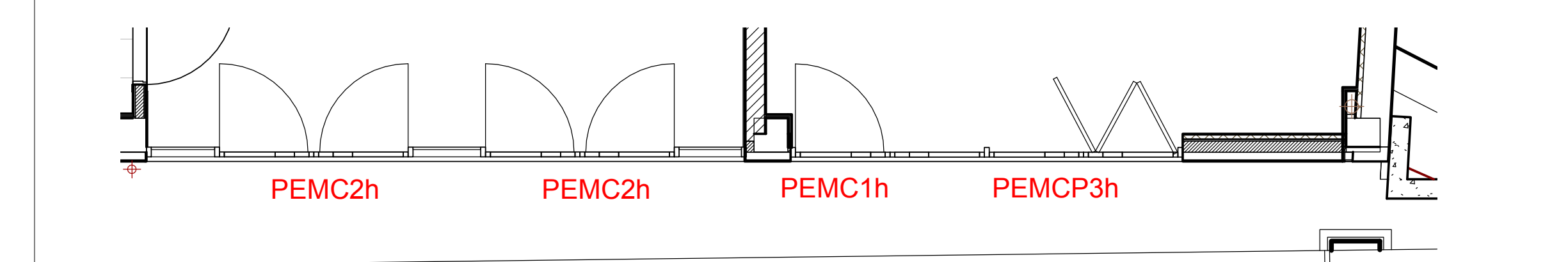
1 C.4 Muro cortina Alzado 1:50



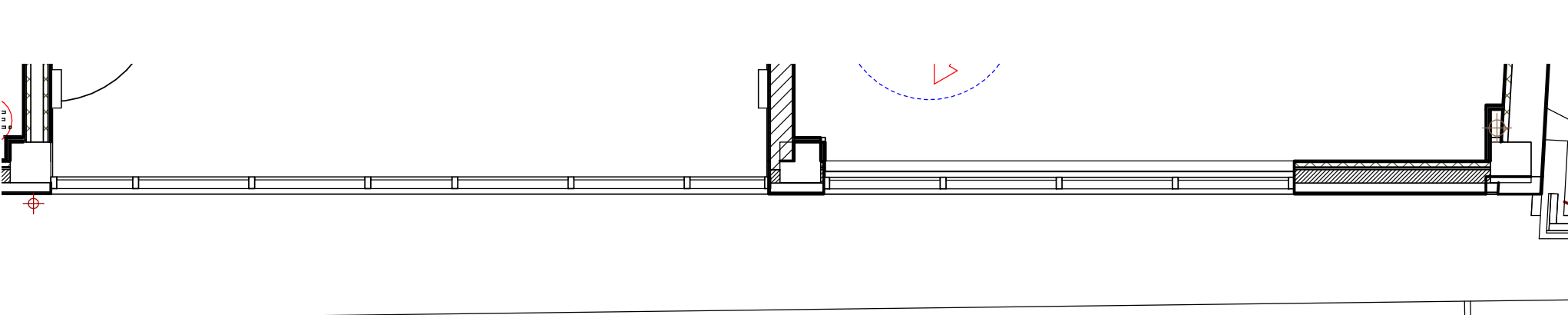
S1 Sección MC por Comedor-Gimnasio 1:50



S2 Sección MC por Escalera 1:50



4 C.4 Muro cortina Planta Nivel 1 1:50



2 C.4 Muro cortina Planta Nivel 2 1:50