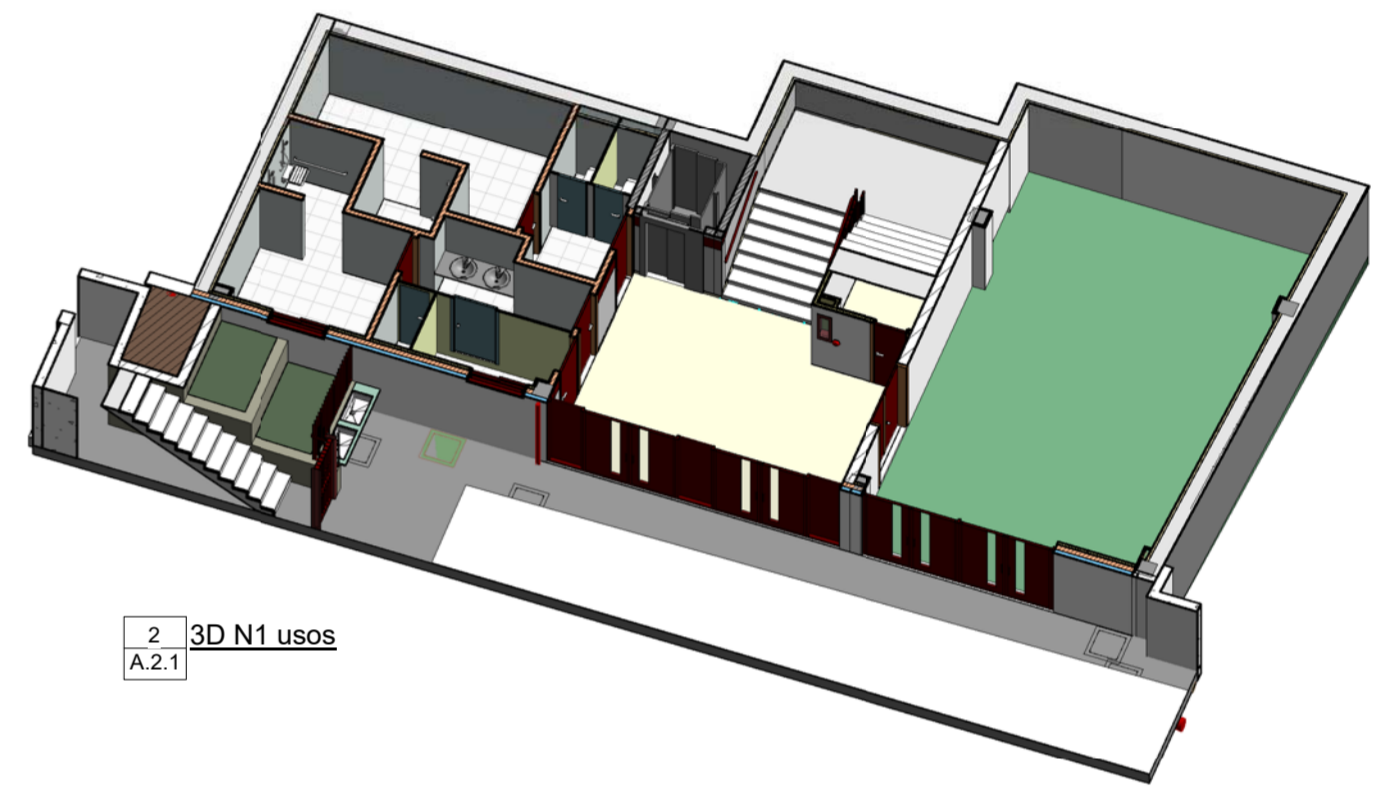


Superficies Útiles- Planta Nivel +373.82	
Nombre	Área
Gimnasio-Aula Ed.Física	63,26 m <sup>2</sup>
Aseos	6,35 m <sup>2</sup>
Aseos	10,98 m <sup>2</sup>
Almacen 1	5,52 m <sup>2</sup>
Escalera	13,76 m <sup>2</sup>
Vestibulo Gimnasio	27,86 m <sup>2</sup>
Vestuarios M	11,95 m <sup>2</sup>
Vestuarios F	15,40 m <sup>2</sup>
	155,08 m <sup>2</sup>



2 3D N1 usos  
A.2.1

**PROGRAMA USOS**

- A.a) AULAS GENERALES
- A.b) AULAS DE PEQUEÑO GRUPO Y/O DE APOYO A LA INTEGRACIÓN
- A.c) ESPACIOS DOCENTES ESPECIFICOS
- A.d) ESPACIOS DOCENTES COMUNES
- A.e) SERVICIOS HIGIÉNICOS
- B) ADMINISTRACIÓN
- C) SERVICIOS GENERALES
- D) ESPACIOS Y/O USOS COMPLEMENTARIOS (OPCIONALES PARA LA ADMINISTRACIÓN EDUCATIVA)
- CIRCULACIONES, PASOS Y ACCESOS



PROYECTO BÁSICO Y DE EJECUCIÓN 1804 SEPTIEMBRE 2019

**CONSTRUCCIÓN AULARIO DE LES USERES  
C.R.A. DEL PENYAGOLOSA**

Promotor  
**CONSELLERIA DE EDUCACIÓ, CULTURA Y DEPORTE**

Situación  
**CALLE ALCORA, 2(B) - LES USERES. C.P. 12118 (CASTELLÓN)**

Plano  
**PLANTA NIVEL 1 (+373.82) USOS, COTAS Y SUPERFICIES**

*Jorge Catalán Vázquez*  
D. Jorge Catalán Vázquez



**A.2.1**  
E:1/100