

# CONSERVATORI PROFESSIONAL DE MÚSICA NÚM. 2 (VALÈNCIA-VELLUTERS)

El centre es desenrotlla en quatre plantes sobre rasant i una davall d'esta. Els accessos es plantegen des de la plaça, a través d'un ampli vestíbul exterior.

L'organització i distribució de les aules i la resta d'espais docents s'ha realitzat d'acord amb el programa perquè s'impartisquen totes les especialitats instrumentals de grau mitjà previstes en la LOGSE: Arpa, Cant, Clarinet, Guitarra, Oboé, Orgue, Percussió, Piano, Saxòfon, Trombó, Trompa, Trompeta, Tuba, Viola, Violí i Violoncel.

S'ha posat especial atenció en l'aïllament i condicionament acústic de les aules, per mitjà de la utilització de paviments flotants, dobles tancaments entre dependències, portes isofòniques, vidres especials i sostres i panells de revestiment acústic de diversos tipus en cada aula segons els requeriments específics de les especialitats instrumentals a impartir en cada una d'estes.



El centro se desarrolla en cuatro plantas sobre rasante y una bajo rasante. Los accesos se plantean desde la plaza, a través de un amplio vestíbulo exterior.

La organización y distribución de las aulas y demás espacios docentes se ha realizado de acuerdo con el programa para que se impartan todas las especialidades instrumentales de grado medio previstas en la LOGSE: Arpa, Canto, Clarinete, Guitarra, Oboe, Órgano, Percusión, Piano, Saxofón, Trombón, Trompa, Trompeta, Tuba, Viola, Violín, y Violonchelo.

Se ha puesto especial cuidado en el aislamiento y acondicionamiento acústico de las aulas, mediante la utilización de pavimentos flotantes, dobles cerramientos entre dependencias, puertas isofónicas, vidrios especiales y techos y paneles de revestimiento acústico de diversos tipos en cada aula en base a los requerimientos específicos de las especialidades instrumentales a impartir en cada una de ellas.

## Tipus de centre:

Conservatori Professional de Música

## Situació:

València - Velluters (VALÈNCIA)

## Arquitecte:

Antonio Gomis Bernal

## Arquitecte tècnic:

José Ramón Roca Rivera

## Empresa Constructora:

UTE: NECSO ENTRECANALES CUBIERTAS, S.A. + TORRESCAMARA Y CIA DE OBRAS, S.A.

## Pressupost:

5.543.845,55 €

## Tipo de centro:

Conservatorio Profesional de Música

## Situación:

Valencia - Velluters (VALENCIA)

## Arquitecto:

Antonio Gomis Bernal

## Arquitecto Técnico:

José Ramón Roca Rivera

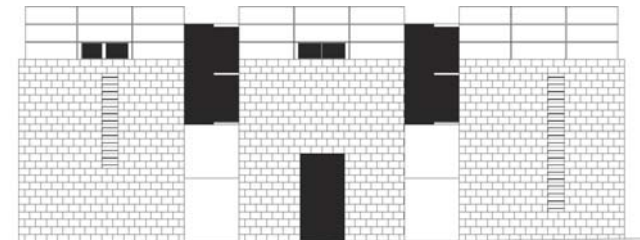
## Empresa Constructora:

UTE: NECSO ENTRECANALES CUBIERTAS, S.A. + TORRESCAMARA Y CIA DE OBRAS, S.A.

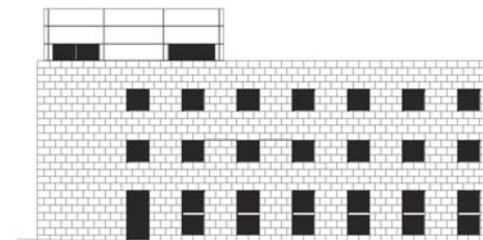
## Presupuesto:

5.543.845,55 €

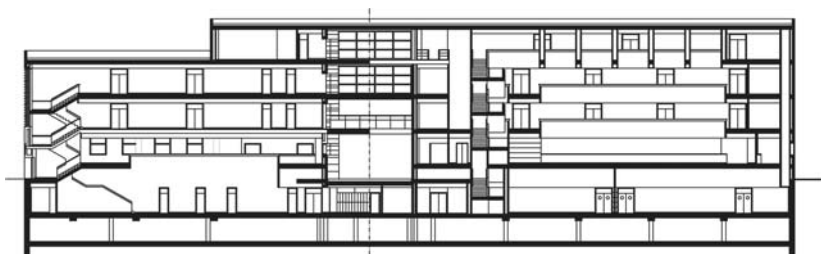
- Alçat A
- Alzado A



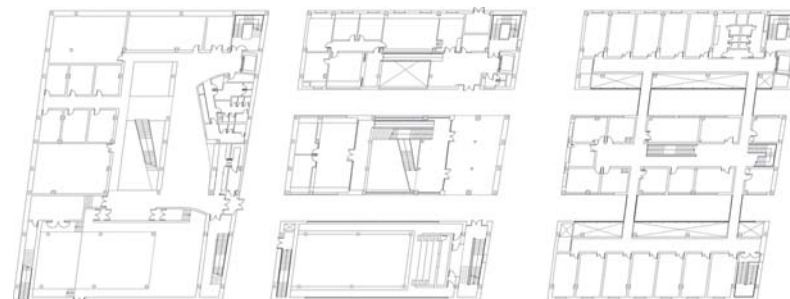
- Alçat B
- Alzado B



- Secció Longitudinal
- Sección Longitudinal



- Plantes
- Plantas



- Alçat Interior
- Alzado Interio

