

La solució ha estat condicionada per l'existència dels dos edificis de dos plantes que fins ara constituïen el Col·legi. La seua ampliació i adequació s'ha resolt unint estos dos edificis amb un altre i conformant així un claustre incomplet en la seua connexió: els camps d'esport i el gimnàs.

L'element arquitectònic que unix estos dos edificis preexistents es prolonga amb el porxe cobert adossat a ells, i es creen en estos dos laterals del pati porxes en dos alçàries d'accés a les aules, ampliant d'eixa forma l'àrea de joc i oci. El tractament dels paraments exteriors i de les cobertes ha donat com a resultat un conjunt on s'harmonitzen les construccions anteriors amb les noves. El resultat n'és un col·legi amb una nova personalitat arquitectònica.



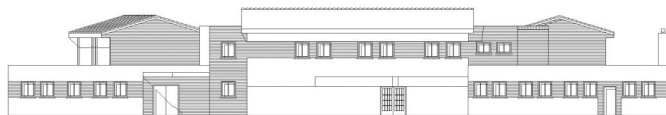
La solución ha venido condicionada por la existencia de los dos edificios de dos plantas que hasta la fecha constituían el Colegio. Su ampliación y adecuación se ha resuelto uniendo ambos con otro edificio, conformando así un claustro incompleto en su conexión los campos de deporte y gimnasio.

El elemento arquitectónico que une ambos edificios preexistentes se prolonga con porche cubierto adosados a ellos, creándose en ambos laterales del patio porches en dos alturas de acceso a las aulas, y ampliando de esa forma el área de juego y ocio. El tratamiento de los paramentos exteriores y cubiertas ha logrado un conjunto en donde se armoniza lo existente y lo nuevo adquiriendo el colegio una nueva personalidad arquitectónica

Tipus de centre:
3 Unitats d'Educació Infantil / 6 Unitats d'Educació Primària / Menjador
Situació:
Algemesí - (VALÈNCIA)
Arquitecte:
Emili Ordeig Fos
Arquitecte Tècnic:
Luis Esteve Santa Isabel
Pressupost:
543.147,66 €

Tipo de centro:
3 Unidades de Educación Infantil / 6 Unidades de Educación Primaria / Comedor
Situación:
Algemesí - (VALENCIA)
Arquitecto:
Emilio Ordeig Fos
Arquitecto Técnico:
Luis Esteve Santa Isabel
Presupuesto:
543.147,66 €

- Façana Av. De Carlet
- Fachada Avda. De Carlet



- Façana Secció A-A
- Fachada Sección A-A



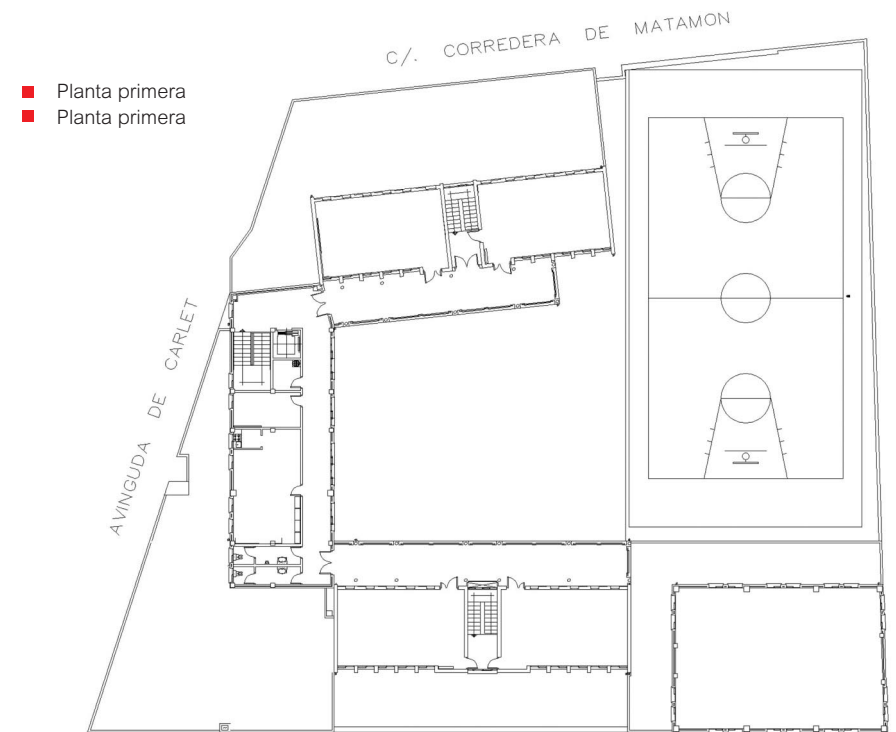
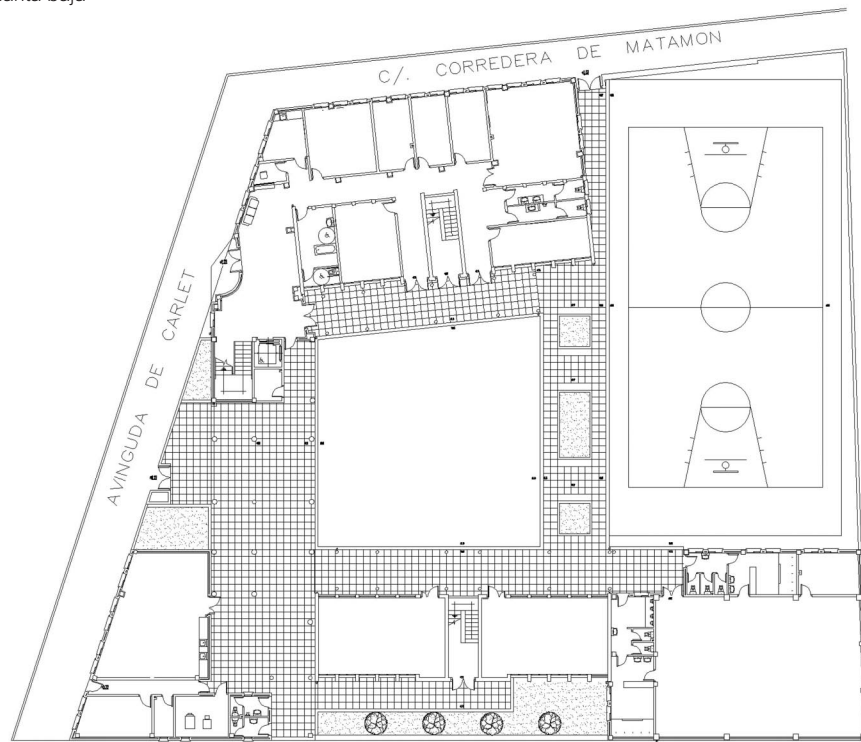
- Façana Carrer Matamon
- Fachada Calle Matamon



- Façana Secció B-B
- Fachada Sección B-B



- Planta baixa
- Planta baja



- Planta primera
- Planta primera