

# DOCTOR PESET ALEIXANDRE (PATERNA)

El nou institut substituïx els tres edificis de diferents èpoques que configuraven l'anterior.

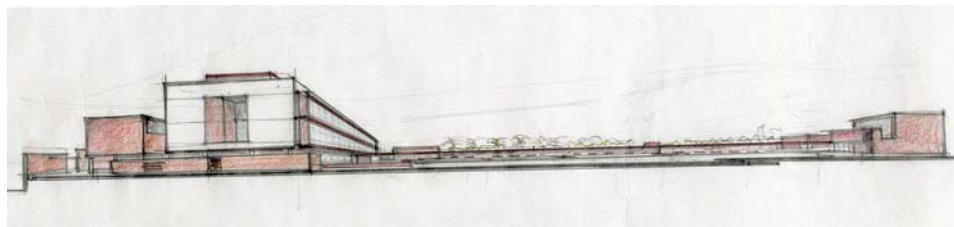
El pati d'esports, jocs i descans es convertix en el protagonista de l'espai; en situació central, delimitat per l'edificació a l'est, nord i oest, tangent al camí que porta des de l'entrada a l'edifici principal davall una pèrgola que s'amplia en grada al costat de la cafeteria. En este es desenvolupa la totalitat d'activitats no escolars dels alumnes de què ells són protagonistes, es prolonga en el porxe, davall l'edifici, i acaba en l'ampli vestíbul que ens invita a girar la vista cap a l'exterior de nou, davall l'edifici principal que s'articula en vertical al voltant d'un pati interior dividit pels "ponts" d'accés a les aules teòriques.



El nuevo instituto sustituye a los tres edificios de diferentes épocas que configuraban el anterior.

El patio de deportes, juegos y descanso se convierte en el protagonista del espacio; en situación central, delimitado por la edificación al este, norte y oeste, tangente al camino que lleva desde la entrada al edificio principal bajo una pérgola que se amplía en grada junto a la cafetería. En el se desarrolla la totalidad de actividades no escolares de los alumnos de la que ellos son protagonistas, se prolonga en el porche, bajo el edificio, y termina en el amplio vestíbulo que nos invita a volver la vista hacia el exterior de nuevo, bajo el edificio principal que se articula en vertical alrededor de un patio interior dividido por los "puentes" de acceso a las aulas teóricas.

- Perspectiva 1
- Perspectiva 1



- Perspectiva 2
- Perspectiva 2



## Tipus de centre:

24 Unitats d'Educació Secundària Obligatòria / 6 Unitats de Batxillerat / Cafeteria / Vivenda del conserge

## Situació:

Paterna (VALÈNCIA)

## Arquitecte:

L.Carratalá Calvo - F. Candel Giménez U.T.E.

## Arquitecte tècnic:

Andrés Martínez Herrero

## Empresa Constructora:

FCC CONSTRUCCION, S.A.

## Pressupost:

5.037.914,80 €

## Tipo de centro:

24 Uds. de Educación Secundaria Obligatoria / 6 ud. Bachillerato / Cafeteria / Vivienda del conserje

## Situación:

Paterna (VALENCIA)

## Arquitecto:

L.Carratalá Calvo - F. Candel Giménez U.T.E.

## Arquitecto Técnico:

Andrés Martínez Herrero

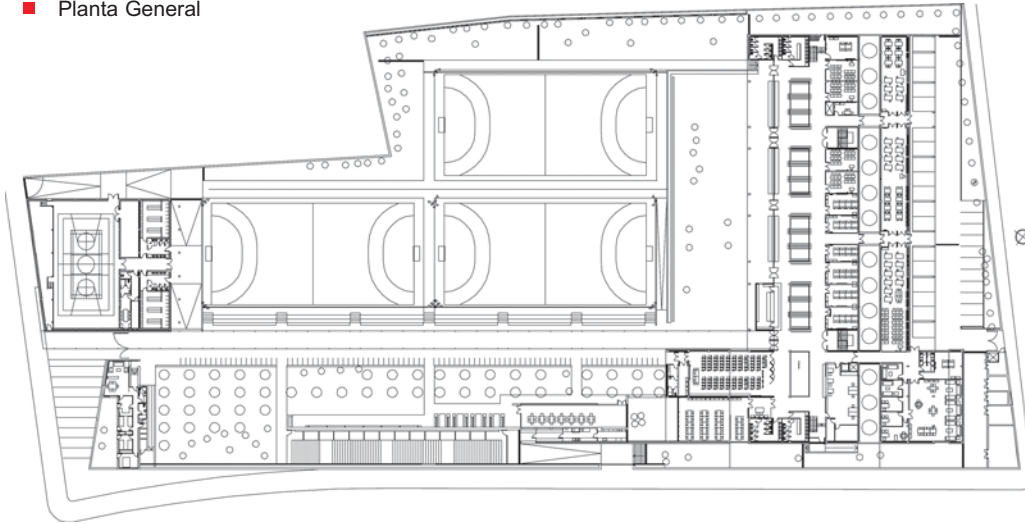
## Empresa Constructora:

FCC CONSTRUCCION, S.A.

## Presupuesto:

5.037.914,80 €

- Planta General
- Planta General



- Perspectiva 4
- Perspectiva 4



- Perspectiva 3
- Perspectiva 3

