

LA ENCANTÁ (ROJALES)

Es planteja una façana sobre el riu i la futura albereda, en què el front construït definisca la vora del riu i oferisca a les aules i tallers un paisatge agradable i adequat.

L'edifici es corba acompanyant el meandre del riu al pas pel seu front.

Hi ha un nucli central que fa de ròtula i eix de comunicacions verticals, del qual ixen dos braços amb un altre nucli de comunicació vertical cada un. La sala d'usos múltiples se situa al final d'un dels braços a fi d'aïllar-la millor acústicament.

Els porxes s'han inclòs en la planta baixa del bloc d'aules, donant-los continuïtat davant de l'entrada principal per a articular les peces més singulars: el menjador i el gimnàs.

La planta tercera té un tractament més neutre perquè predomine l'horitzontalitat que dóna la massa de rajola en la silueta de l'entorn.

Se plantea una fachada sobre el río y la futura alameda, que con su frente construido defina la cornisa del río y ofrezca a las aulas y talleres un paisaje agradable y adecuado.

El edificio se curva acompañando el meandro del río al paso por su frente.

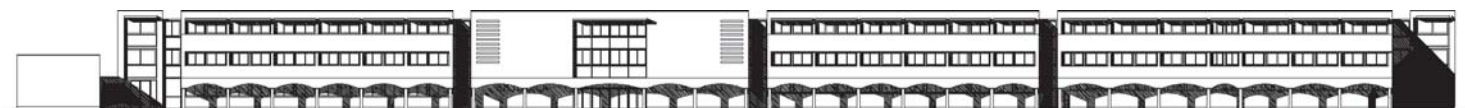
Hay un núcleo central que hace de rótula y de eje de comunicaciones verticales, del que salen dos brazos con otro núcleo de comunicación vertical cada uno. La sala de usos múltiples se sitúa de remate de uno de los brazos, con el fin de aislarla mejor acústicamente.

Los porches se han incluido en la planta baja del bloque de aulas, dando continuidad a éstos frente a la entrada principal para articular las piezas más singulares: el comedor y el gimnasio.

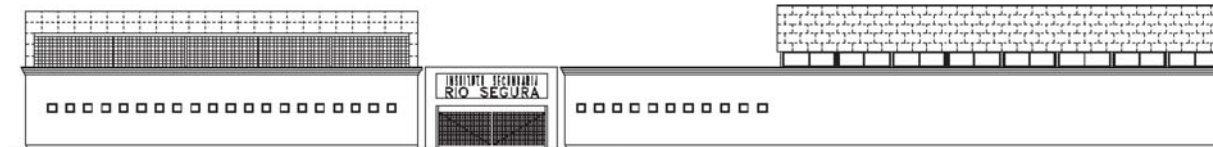
La planta tercera tiene un tratamiento más neutro para que predomine la horizontalidad que da la masa de ladrillo en la silueta del entorno.



- Façana Nord
- Fachada Norte



- Façana 2
- Fachada 2



Tipus de centre:

20 Unitats d'Educació Secundària Obligatòria / 6 Unitats de Batxillerat / 2 Cicles de Formació Professional / Menjador / Vivenda del conserge

Situació:

Rojales (ALACANT)

Arquitecte:

Albert Sanchis Pérez

Arquitecte tècnic:

Félix Díaz Ramos - Rafael Pla Vicedo

Empresa Constructora:

NECSO ENTRECANALES CUBIERTAS, S.A.

Pressupost:

4.068.975,75 €

Tipo de centro:

20 Uds. de Educación Secundaria Obligatoria / 6 uds. Bachillerato / 2 Ciclos de Formación Profesional / Comedor / Vivienda del conserje

Situación:

Rojales (ALICANTE)

Arquitecto:

Albert Sanchis Pérez

Arquitecto Técnico:

Félix Díaz Ramos - Rafael Pla Vicedo

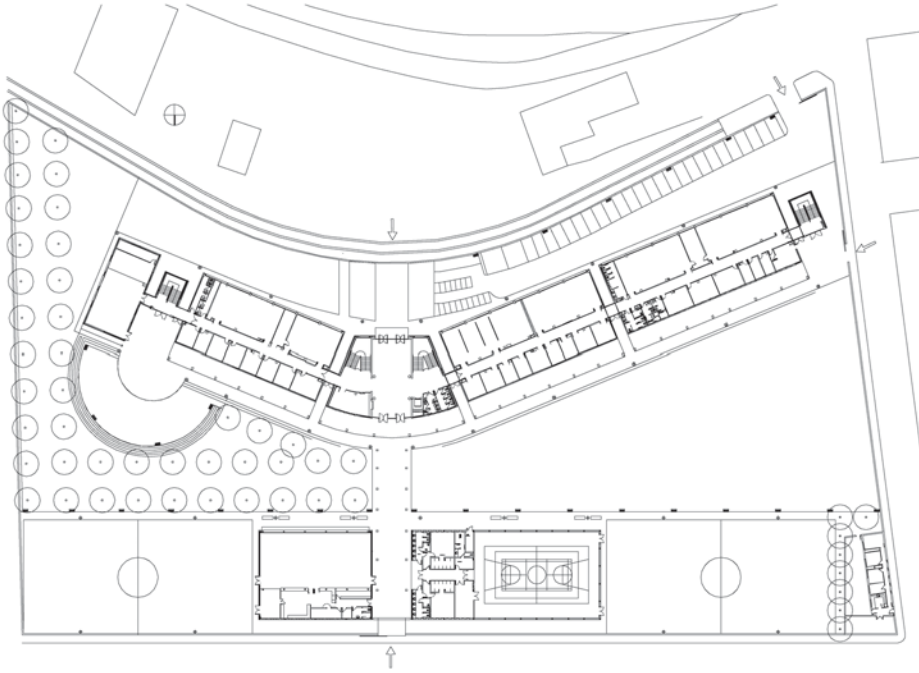
Empresa Constructora:

NECSO ENTRECANALES CUBIERTAS, S.A.

Presupuesto:

4.068.975,75 €

- Planta General
- Planta General



- Planta Tipus
- Planta Tipo

