

SERRA MARIOLA (MURO DE ALCOY)

Es tracta d'un centre educatiu construït sobre una parcel·la de 17.018 m², enclavada en sòl rústic, amb una façana de 177 m a la carretera A-100 i de 87 m a un carrer de recent urbanització i pel qual s'accedix al centre.

El conjunt es dividix en tres cossos: la cafeteria, cuina i vivenda del conserge, el gimnàs amb el vestidor, i l'edifici docent, tots relacionats entre ells però que es poden usar independentment.

L'edifici docent desenvolupa el complex programa educatiu sol·licitat a partir d'una planta en pinta, amb els servicis generals ocupant l'ala principal d'una sola planta, en què incidixen tres cossos paral·lels amb els aularis.

Formalment s'ha tractat d'aconseguir un edifici de gran solidesa, amb grans panys de fàbrica de rajola vista i una coberta lleugera, de xapa sandvitx d'acer prelacat.



Se trata de un centro educativo, construido sobre una parcela de 17.018 m², enclavada en suelo rústico con una fachada de 177 m a la Carretera A-100, y de 87 m a una calle de reciente urbanización y por la que se accede al centro.

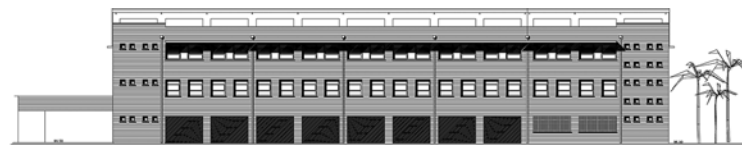
El conjunto se divide en tres cuerpos: la cafetería, cocina y vivienda del conserje, el gimnasio con vestuario y el edificio docente, todos ellos relacionados entre sí pero pudiendo usarse independientemente.

El edificio docente desarrolla el complejo programa educativo solicitado en una planta "en peine", con los servicios generales ocupando el ala principal de una sola planta y a ella inciden tres cuerpos paralelos con los aularios.

Formalmente se ha tratado de conseguir un edificio de gran solidez con grandes paños de fabrica de ladrillo cara vista, y una cubierta ligera, de chapa sándwich de acero prelacado.

- Alçat Nord
- Alzado Norte

- Alçat Sud
- Alzado Sur



Tipus de centre:

20 Unitats d'Educació Secundària Obligatòria / 6 Unitats de Batxillerat / 2 Cicles de Formació Professional / Menjador / Vivenda del conserge

Situació:

Muro de Alcoy (ALACANT)

Arquitecte:

Víctor García Terol

Arquitecte tècnic:

Adolfo Vayá Andrés, J.R.Pérez Almarche

Empresa constructora:

PEFERSAN, S.A.

Pressupost:

3.838.619,07 €

Tipo de centro:

20 Uds. de Educación Secundaria Obligatoria / 6 ud. Bachillerato / 2 Ciclos de Formación Profesional / Comedor / Vivienda del conserje

Situación:

Muro de Alcoy (ALICANTE)

Arquitecto:

Víctor García Terol

Arquitecto Técnico:

Adolfo Vayá Andrés, J.R.Pérez Almarche

Empresa constructora:

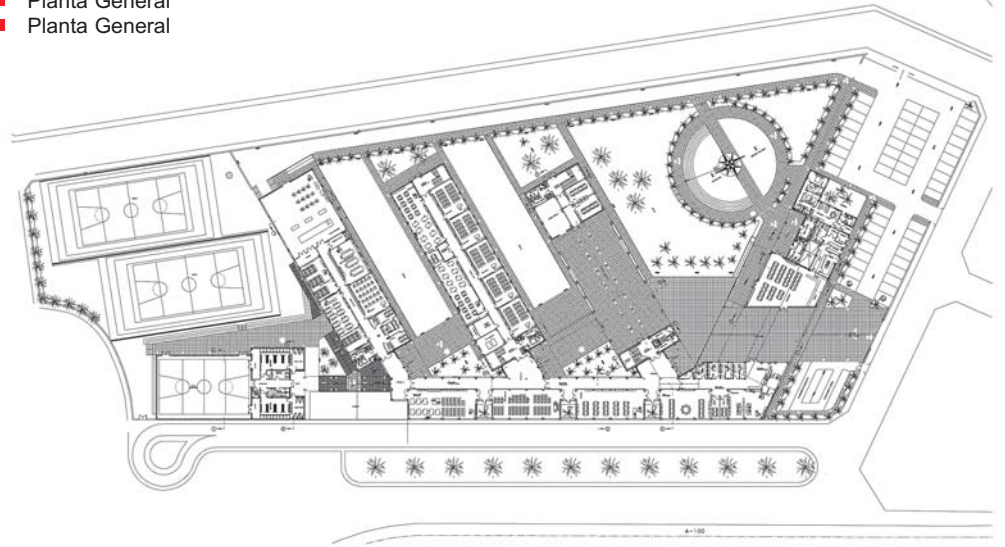
PEFERSAN, S.A.

Presupuesto:

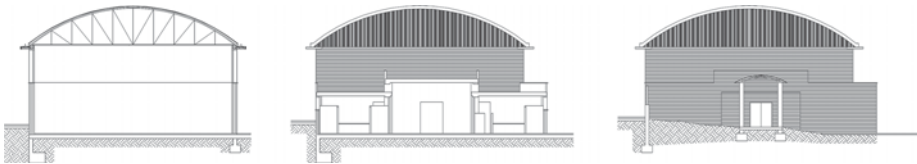
3.838.619,07 €



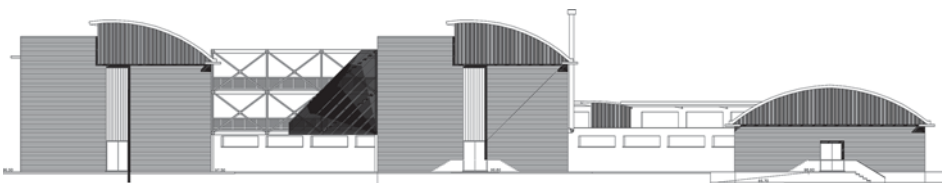
- Planta General
- Planta General



- Alçat Vestidor
- Alzado Vestuario



- Alçat Est
- Alzado Este



- Alçat Menjador
- Alzado Comedor

