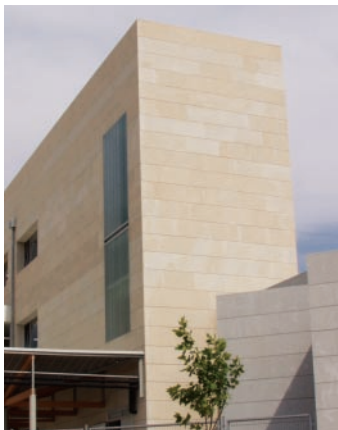


La solució adoptada per a l'adequació del centre estava condicionada pel manteniment dels edificis existents i per l'accidentada topografia del terreny. Adaptant-se als distints nivells, es projecta un nou edifici que connecta en pinta amb els aularis en els nivells intermedi i superior. Entre els nivells inferior i intermedi es projecta un altre edifici exempt per a gimnàs i vestidors i es reformen altres dos existents en el nivell superior per a administració i biblioteca.

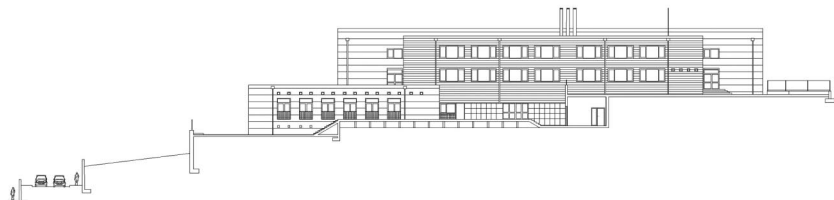
L'àrea d'Educació Infantil se situa en una planta. Al costat d'este se situa la cuina i el menjador amb accés directe des de l'exterior. Pel nivell superior de la parcel·la, s'accedix a les aules de Primària, que s'ubiquen en els edificis existents reformats. El nou edifici principal es destina als espais comuns (sala d'usos múltiples, taller de tecnologia, aula de música, d'equips docents, de xicotet grup i d'informàtica). Una pèrgola connecta l'edifici principal amb els de vestidors i gimnàs i el de secretaria.



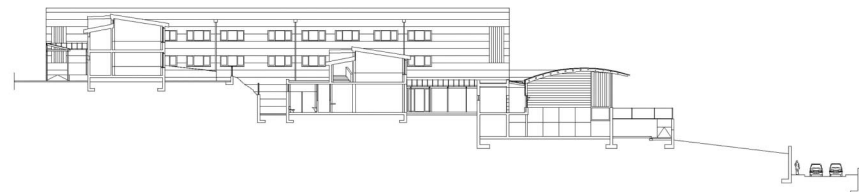
La solución adoptada para la adecuación del centro estaba condicionada por el mantenimiento de los edificios existentes y por la accidentada topografía del terreno. Adaptándose a los distintos niveles se proyecta un nuevo edificio que conecta en peine con los aularios en los niveles intermedio y superior. Entre los niveles inferior e intermedio se proyecta otro edificio exento para gimnasio y vestuarios y se reforman otros dos existentes en el nivel superior para administración y biblioteca.

El área de Educación Infantil se desarrolla en una planta. Junto a él se sitúa la cocina y comedor con acceso directo desde el exterior. Por el nivel superior de la parcela, se accede a las aulas de Primaria que se ubican en los edificios existentes reformados, dejando el nuevo edificio principal para los espacios comunes (sala de usos múltiples, taller de tecnología, aula de música, de equipos docentes, de pequeño grupo y de informática). Una pérgola conecta el edificio principal con los de vestuarios y gimnasio y el de secretaría.

- Alçat carrer I. Catòlica
- Alzado calle I. Católica



- Alçat carrer I. Catòlica
- Alzado calle I. Católica

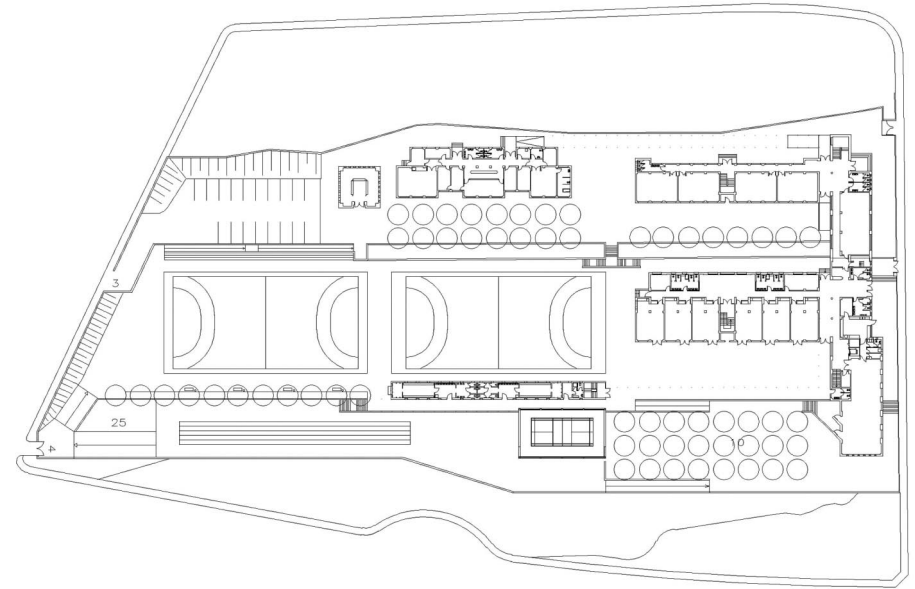


**Tipus de centre:**  
6 Unitats d'Educació Infantil / 12 Unitats d'Educació Primària / Menjador  
**Situació:**  
Alcoi - (ALACANT)  
**Arquitecte:**  
Javier Soriano Rams  
**Arquitecte Tècnic:**  
Francisco Martínez Sáez  
**Pressupost:**  
2.183.948,81 €

**Tipo de centro:**  
6 Unidades de Educación Infantil / 12 Unidades de Educación Primaria / Comedor  
**Situación:**  
Alcoi - (ALICANTE)  
**Arquitecto:**  
Javier Soriano Rams  
**Arquitecto Técnico:**  
Francisco Martínez Sáez  
**Presupuesto:**  
2.183.948,81 €



- Planta general
- Planta general



- Alçat bulevard
- Alzado bulevard

