

La intervenció consisteix en l'ampliació del centre existent i es produïx en una parcel·la de forma rectangular que ocupa quasi la totalitat de l'illa. La solució proposada pren com a punt de partida els tres nivells existents en la parcel·la actual, creant tres zones clarament diferenciades i articulades a través d'una rampa que discorre pel centre de la parcel·la unint-les entre si.

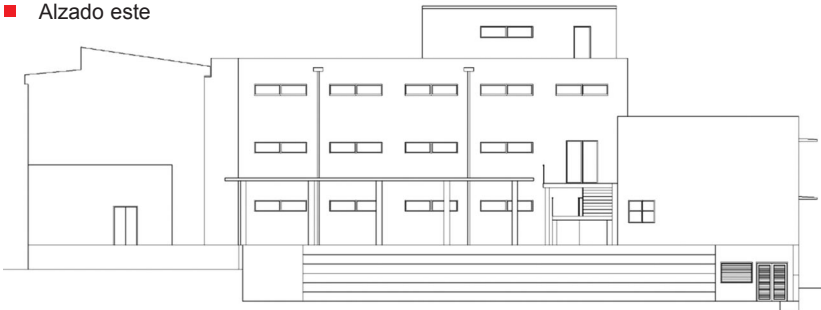
Amb això s'aconsegueix una autonomia de funcionament de cada una de la zones. Amb la intervenció executada s'amplia la zona de Primària amb un nou edifici de tres plantes i un porxe cobert que tanca el pati que conforma l'edifici però permet la transparència cap a la zona esportiva. Sobre l'edifici existent es construeixen dos cossos cap a l'est per a la zona Infantil ampliant-la amb dos aules i els seus lavabos. I, finalment, es construeix un gimnàs i dos pistes esportives.



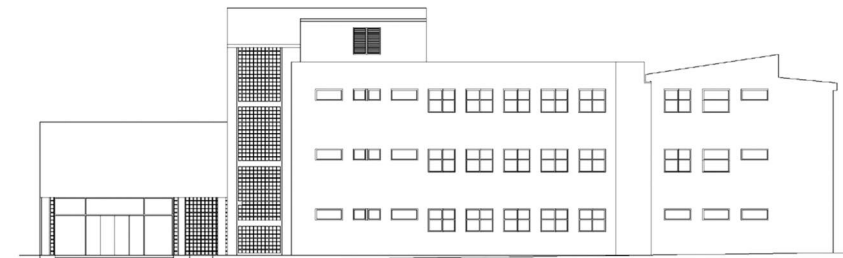
La intervención consiste en la ampliación del centro existente y se produce en una parcela de forma rectangular, ocupando casi la totalidad de la manzana. La solución propuesta toma como punto de partida los tres niveles existentes en la parcela actual, creando tres zonas claramente diferenciadas y articuladas a través de una rampa que discurre por el centro de la parcela uniéndolas entre si.

Con ello se consigue una autonomía de funcionamiento de cada una de la zonas. Con la intervención ejecutada se amplía, por un lado, la zona de Primaria con un nuevo edificio de tres plantas y un porche cubierto que cierra el patio que conforma el edificio pero permite la transparencia hacia la zona deportiva. Sobre el edificio existente se construyen dos cuerpos hacia el Este para la zona Infantil ampliando la misma con dos aulas y sus aseos. Y por último se construye un gimnasio y dos pistas deportivas.

- Alçat est
- Alzado este



- Carrer Ruperto Chapí
- Calle Ruperto Chapí



Tipus de centre:

6 Unitats d'Educació Infantil / 12 Unitats d'Educació Primària / Menjador

Situació:

Ibi - (ALACANT)

Arquitecte:

Mateo Signes Pineda

Arquitecte Tècnic:

José Ramón Roca Rivera

Pressupost:

1.289.366,83 €

Tipo de centro:

6 Unidades de Educación Infantil / 12 Unidades de Educación Primaria / Comedor

Situación:

Ibi - (ALICANTE)

Arquitecto:

Mateo Signes Pineda

Arquitecto Técnico:

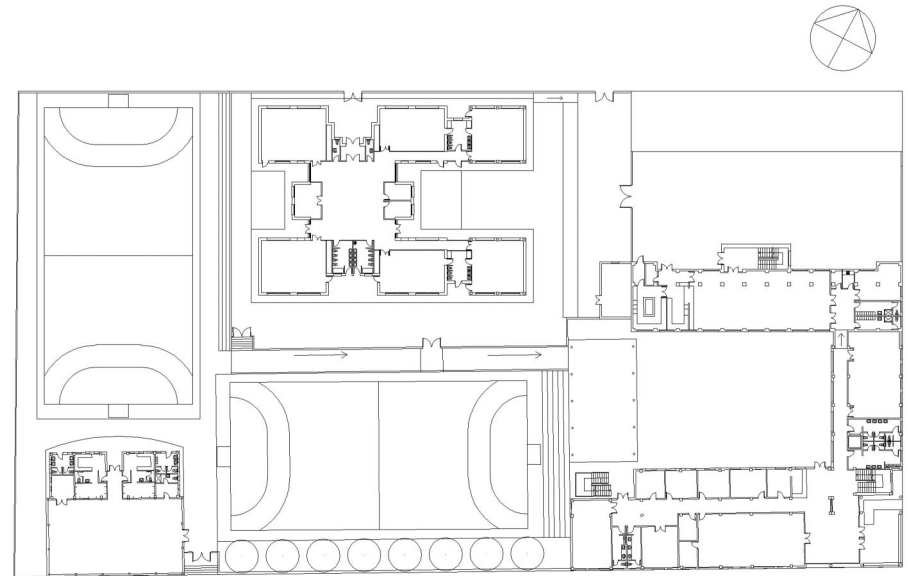
José Ramón Roca Rivera

Presupuesto:

1.289.366,83 €



- Planta General
- Planta General



- Carrer Ruperto Chapí
- Calle Ruperto Chapí

