

# CEIP JORGE JUAN (MONFORTE DEL CID)

L'adequació a la LOGSE d'este centre existent va fer necessària la demolició de la part edificada en 1985-86, amb patologies estructurals importants, i la conservació de l'edifici més recent, construït en 1995-96.

La configuració natural del terreny obligava a la implantació de l'edificació resultant en tres plataformes desnivellades que, junt amb l'orientació, marquen la ubicació de les tres grans àrees en què s'estructura funcionalment el centre: Infantil, Primària i esportiva. En la més baixa se situa l'àrea Infantil, amb 9 unitats disposades en tres pintes orientades al sud i unides pels espais comuns.

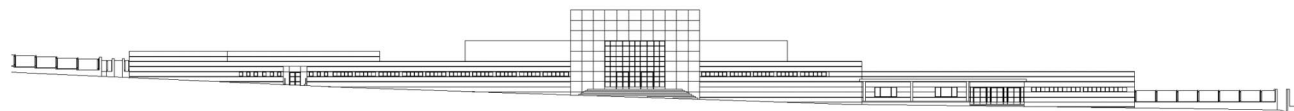
L'àrea de Primària se situa en el següent nivell, amb 18 unitats repartides entre l'edifici conservat i un de nova execució, perpendicular a l'existent. L'àrea esportiva, composta de gimnàs i pistes poliesportives, ocupa la plataforma més elevada del conjunt. Un últim cos edificat, que dóna continuïtat a la fatxada principal, i d'una sola planta, alberga l'administració, la sala d'usos múltiples, la biblioteca i la vivenda del conserge.



La adecuación de este centro existente a la LOGSE hizo necesaria la demolición de la parte edificada en 1985-86, con patologías estructurales importantes, y la conservación del edificio más reciente construido en 1995-96.

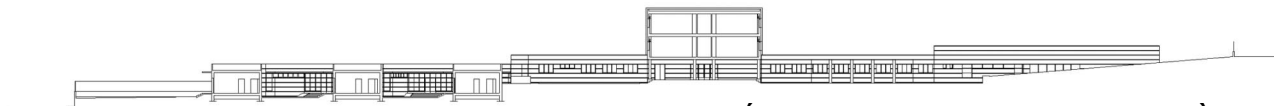
La configuración natural del terreno obligaba a la implantación de la edificación resultante en tres plataformas desniveladas que, junto con la orientación, marcan la ubicación de las tres grandes áreas en que se estructura funcionalmente el centro: Infantil, Primaria y deportiva. En la más baja se sitúa el área Infantil, con 9 unidades dispuestas en tres "peines" orientados al sur y unidos por los espacios comunes.

El área de Primaria se sitúa en el siguiente nivel, con 18 unidades repartidas entre el edificio conservado y uno de nueva ejecución, perpendicular al existente. El área deportiva, compuesta de gimnasio y pistas polideportivas ocupa la plataforma más elevada del conjunto. Un último cuerpo edificado, dando continuidad a la fachada principal, y de una sola planta, alberga la administración, sala de usos múltiples, biblioteca y vivienda de conserje.



- Alçat H-H
- Alzado H-H

- Secció G-G
- Sección G-G



DIRECCIÓ GENERAL DE REGIM ECONÒMIC

**Tipus de centre:**  
9 Unitats d'Educació Infantil / 18 Unitats d'Educació Primària

**Situació:**  
Monforte del Cid - (ALACANT)

**Arquitecte:**  
José Luis Esteve Ponsoda

**Arquitecte Tècnic:**  
José Luis Nadal Blasco

**Pressupost:**  
1.891.924,92 €

**Tipo de centro:**  
9 Unidades de Educación Infantil / 18 Unidades de Educación Primaria

**Situación:**  
Monforte del Cid - (ALICANTE)

**Arquitecto:**  
José Luis Esteve Ponsoda

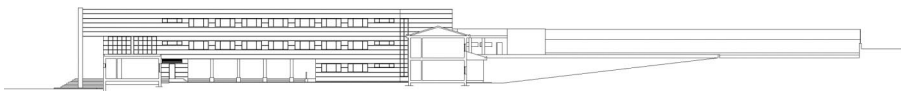
**Arquitecto Técnico:**  
José Luis Nadal Blasco

**Presupuesto:**  
1.891.924,92 €



- Planta general
- Planta general

- Secció B-B
- Sección B-B



- Secció D-D
- Sección D-D

