

SIXTO MARCO (ELX)

La preexistència de diversos edificis en la parcel·la, alguns amb greus deficiències que han portat a la seua demolició, juntament amb els nous edificis que s'han construït per a l'adaptació del centre al programa, ha conformat un conjunt que integra les noves edificacions amb les existents.

Per tant, de tots els edificis que hi havia només s'han mantingut un aulari gran i un de menut, així com l'edifici de vestidors i lavabos i la vivenda del conserge. S'ha creat un gran aulari, així com una nova zona d'administració, gimnàs i tallers de cicles formatius, tots perfectament connectats entre ells i amb els edificis que s'han mantingut. S'ha conservat i estructurat de forma més racional la zona enjardinada existent en l'accés.



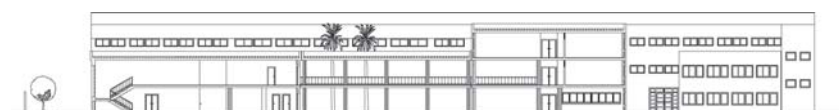
La preexistencia de varios edificios en la parcela, algunos de ellos con graves deficiencias (que han llevado a su demolición), junto con los nuevos edificios que se han construido para la adaptación del Centro al Programa, ha conformado un conjunto que integra las nuevas edificaciones con las existentes.

Por tanto de todos los edificios existentes solo se ha mantenido un aulaio grande y uno pequeño, así como el edificio vestuarios y aseos y la vivienda del conserje. Se ha creado un gran aulaio, así como una nueva zona de administración, gimnasio y talleres de ciclos formativos, todo ello perfectamente interconexionado entre si y con los edificios que se han mantenido. Se ha conservado y estructurado de forma mas racional, la zona ajardinada existente en el acceso.

- Alçat 1
- Alzado 1



- Alçat 2
- Alzado 2



Tipus de centre:

20 Unitats d'Educació Secundària Obligatòria / 6 Unitats de Batxillerat / 6 Cicles de Formació Professional

Situació:

Elx (ALACANT)

Arquitecte:

Luis Ortenbach Cerezo

Arquitecte tècnic:

Bienvenido Cremades del Toro

Empresa constructora:

ENTRECANALES Y TAVORA, S.A.

Pressupost:

3.256.955,69 €

Tipo de centro:

20 Uds. de Educación Secundaria Obligatoria / 6 uds. Bachillerato / 6 Ciclos de Formación Profesional /

Situación:

Elche (ALICANTE)

Arquitecto:

Luis Ortenbach Cerezo

Arquitecto Técnico:

Bienvenido Cremades del Toro

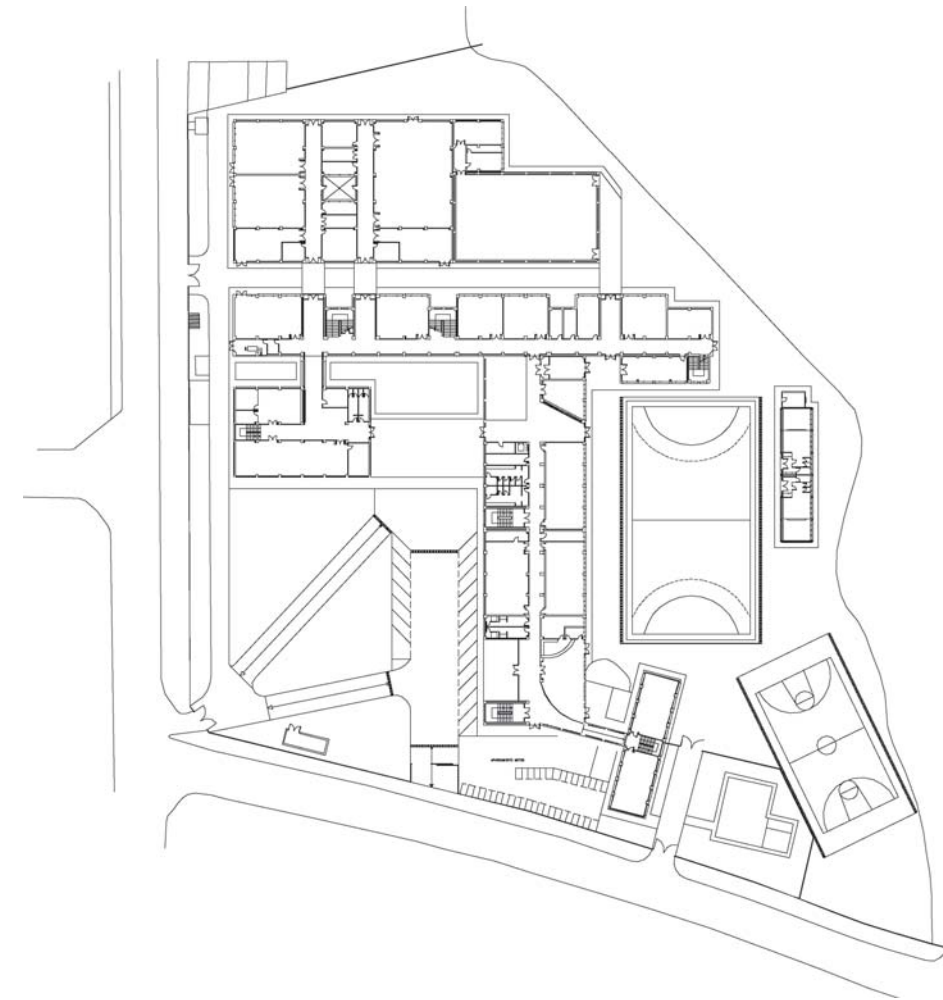
Empresa constructora:

ENTRECANALES Y TAVORA, S.A.

Presupuesto:

3.256.955,69 €

- Planta General
- Planta General



- Alçat 3
- Alzado 3

