

CEIP

SAN VICENTE (ALCOI)

Un edifici existent de gran port i en molt bon estat de conservació condicionen esta adequació, que es concreta en remodelacions interiors i en la construcció d'un pavelló annex que alberga els usos que no tenia l'edifici per a la seua adaptació a la LOGSE: la sala d'usos múltiples i el gimnàs. Es creen noves connexions entre els espais exteriors i el pavelló de nova construcció amb l'edifici existent, per mitjà de rampes i passos aeris per a l'eliminació de barreres arquitectòniques, així com es resol la comunicació directa de la zona d'Educació Infantil amb el seu pati de recreació exclusiu, que es dota d'un porxe cobert, que no tenia.



Un edificio existente de gran porte y en muy buen estado de conservación condicionan esta adecuación, que se concreta en remodelaciones interiores y en la construcción de un pabellón anexo que alberga los usos de los que carecía el edificio para su adaptación a la LOGSE: la sala de usos múltiples y el gimnasio. Se crean nuevas conexiones entre los espacios exteriores y el pabellón de nueva construcción con el edificio existente, mediante rampas y pasos aéreos para la eliminación de barreras arquitectónicas, así como se resuelve la comunicación directa de la zona de Educación Infantil con su patio de recreo exclusivo, al que se le dota de un porche cubierto del que se carecía.

Tipus de centre:

6 Unitats d'Educació Infantil / 12 Unitats d'Educació Primària

Situació:

Alcoi - (ALACANT)

Arquitecte:

José Luis Esteve Ponsoda

Arquitecte Tècnic:

Jorge Luis Nadal Blasco

Pressupost:

962.127,16 €

Tipo de centro:

6 Unidades de Educación Infantil / 12 Unidades de Educación Primaria

Situación:

Alcoi - (ALICANTE)

Arquitecto:

José Luis Esteve Ponsoda

Arquitecto Técnico:

Jorge Luis Nadal Blasco

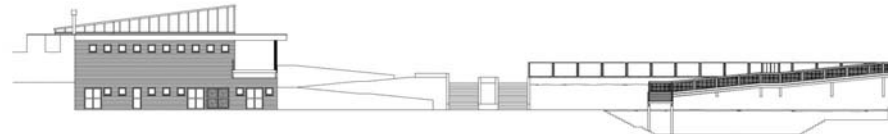
Presupuesto:

962.127,16 €

- Alçat A-A
- Alzado A-A

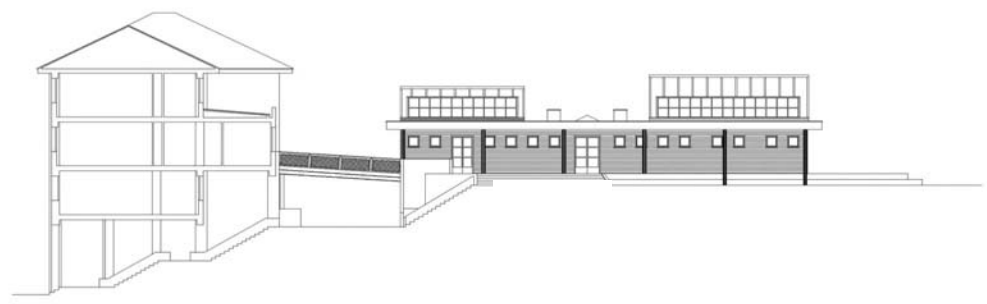


- Alçat F-F
- Alzado F-F

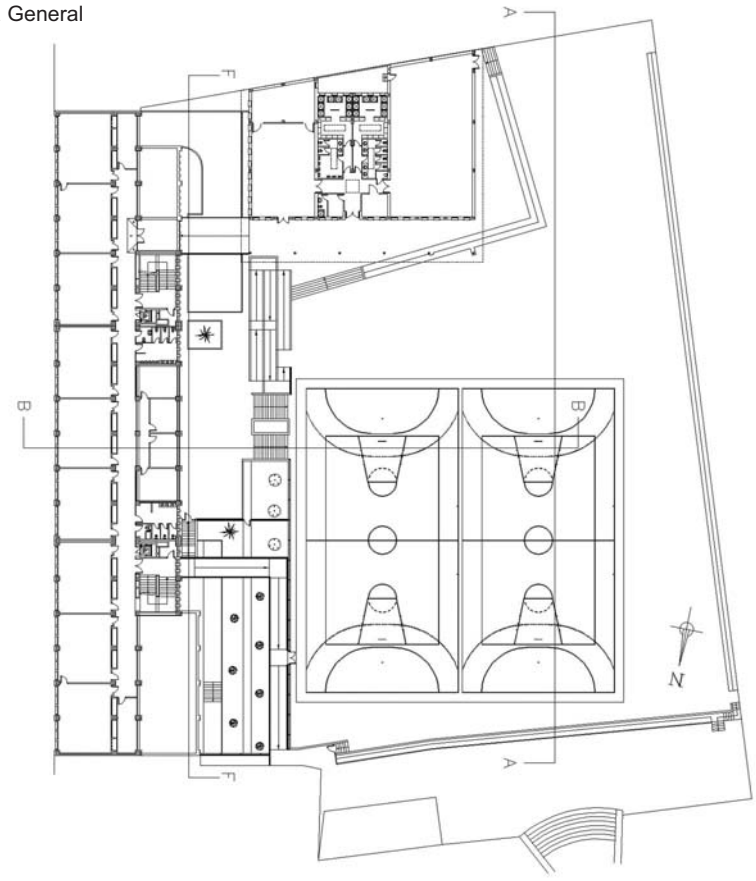




■ Secció B-B
 ■ Sección B-B



■ Planta General
 ■ Planta General



DIRECCIÓ GENERAL DE REGIM ECONÒMIC