
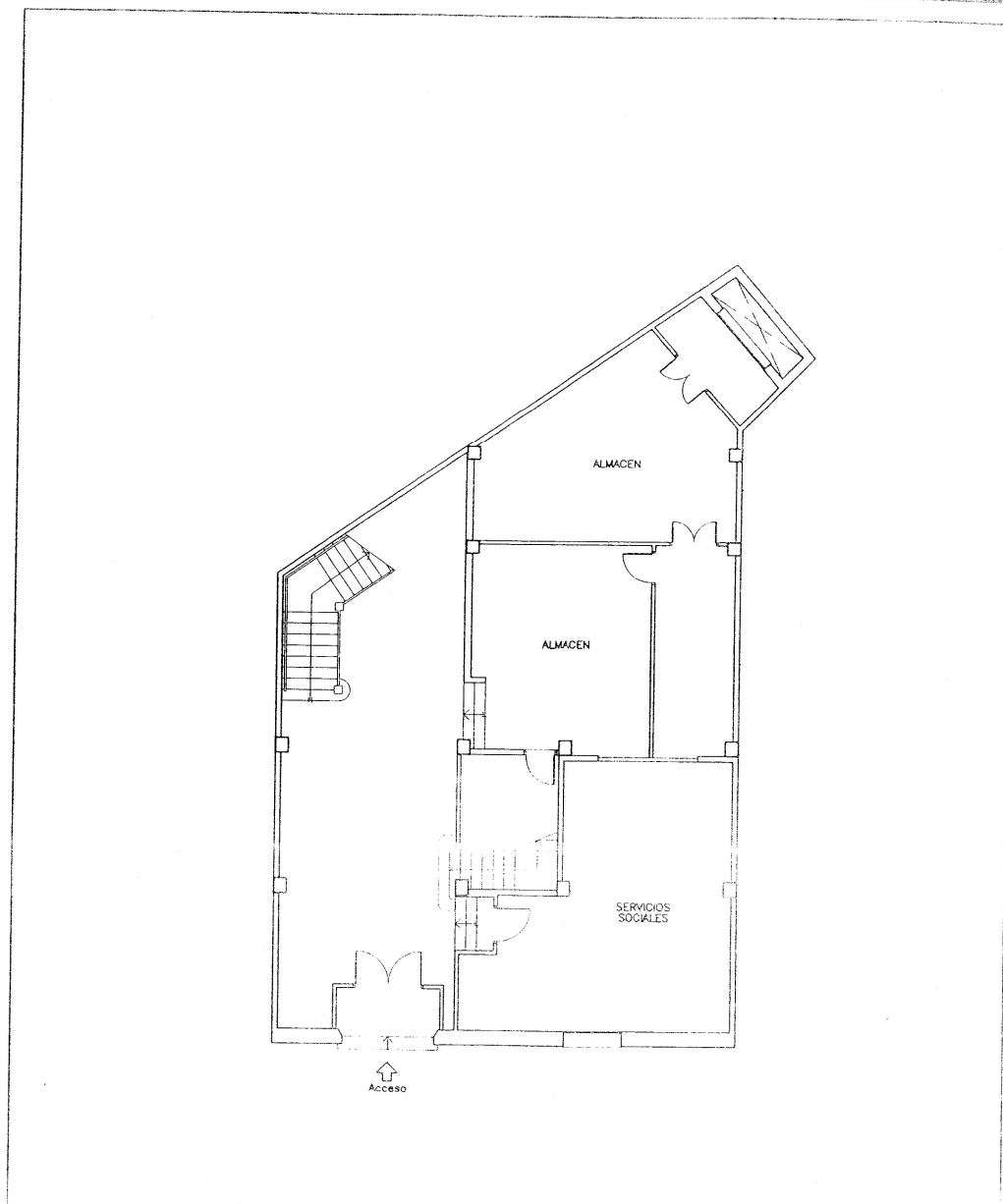


DISTRIBUCIÓN DE LOS ESPACIOS

PLANTA BAJA


Recepción + almacén

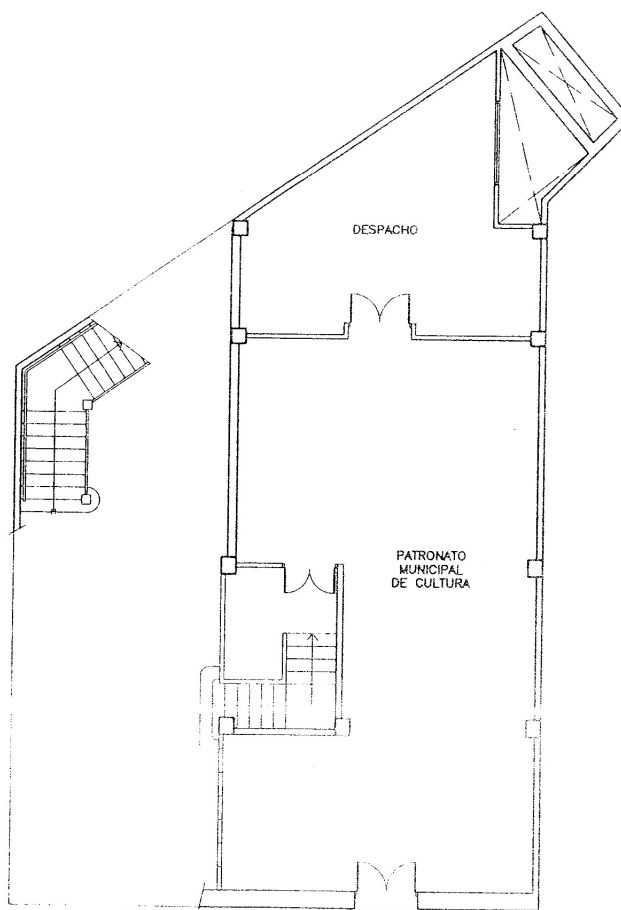
	EXCMO. AYUNTAMIENTO DE SAGUNTO INVENTARIO GENERAL DE BIENES Y DERECHOS	VALTECNIC SOCIEDAD DE TASAÇON FECHA: ABRIL 2002
	INVENTARIO DE BIENES INMUEBLES Y DERECHOS	Nº INVENTARIO: 1.1.00092.05



ENTRESUELO

Despacho + aula talleres indumentaria, higiene y cosmética/ Schola /escritura


 EXCMO. AYUNTAMIENTO DE SAGUNTO INVENTARIO GENERAL DE BIENES Y DERECHOS	VALTECNIC SOCIEDAD DE FASACION FECHA ABRIL 2002
INVENTARIO DE BIENES INMUEBLES Y DERECHOS	N° INVENTARIO 1.1.00092.05

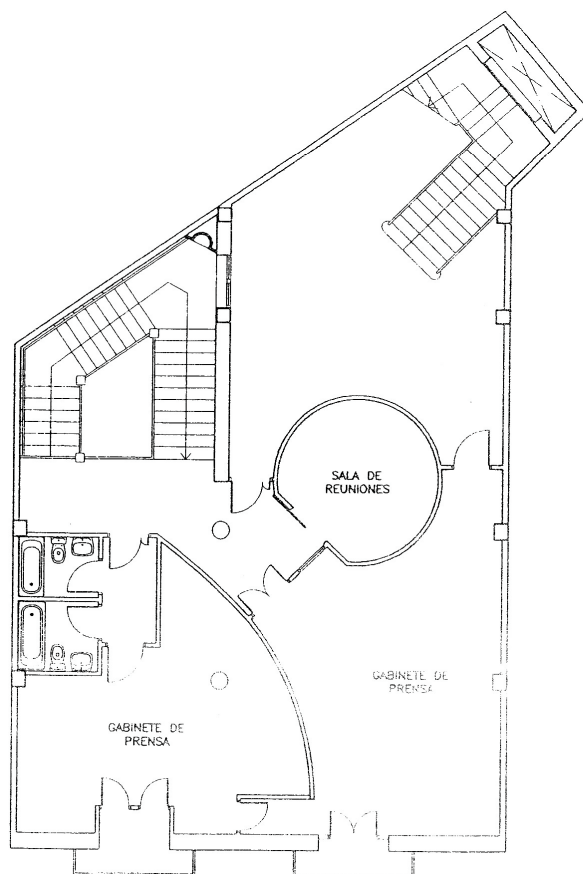


1ª PLANTA

Dos aulas talleres diáfanos (un aula-taller de mosaicos, juegos romanos y otra aula taller con mitología y ciencia)

Tirar todos los tabiques y poner una puerta corredera.

	EXCMO. AYUNTAMIENTO DE SAGUNTO INVENTARIO GENERAL DE BIENES Y DERECHOS	VALTECNIC SOCIEDAD DE SASACHON FECHA: ABRIL 2002
INVENTARIO DE BIENES INMUEBLES Y DERECHOS		Nº INVENTARIO 1.1.00092.05



2ª PLANTA

Dos talleres- exposiciones: Tiempo// Cocina.



EXCMO. AYUNTAMIENTO DE SAGUNTO
INVENTARIO GENERAL DE BIENES Y DERECHOS

VALTECNIC
SOCIEDAD DE TASACION
FECHA ABRIL 2002

INVENTARIO DE BIENES INMUEBLES Y DERECHOS

Nº INVENTARIO 1.1.00092.05

